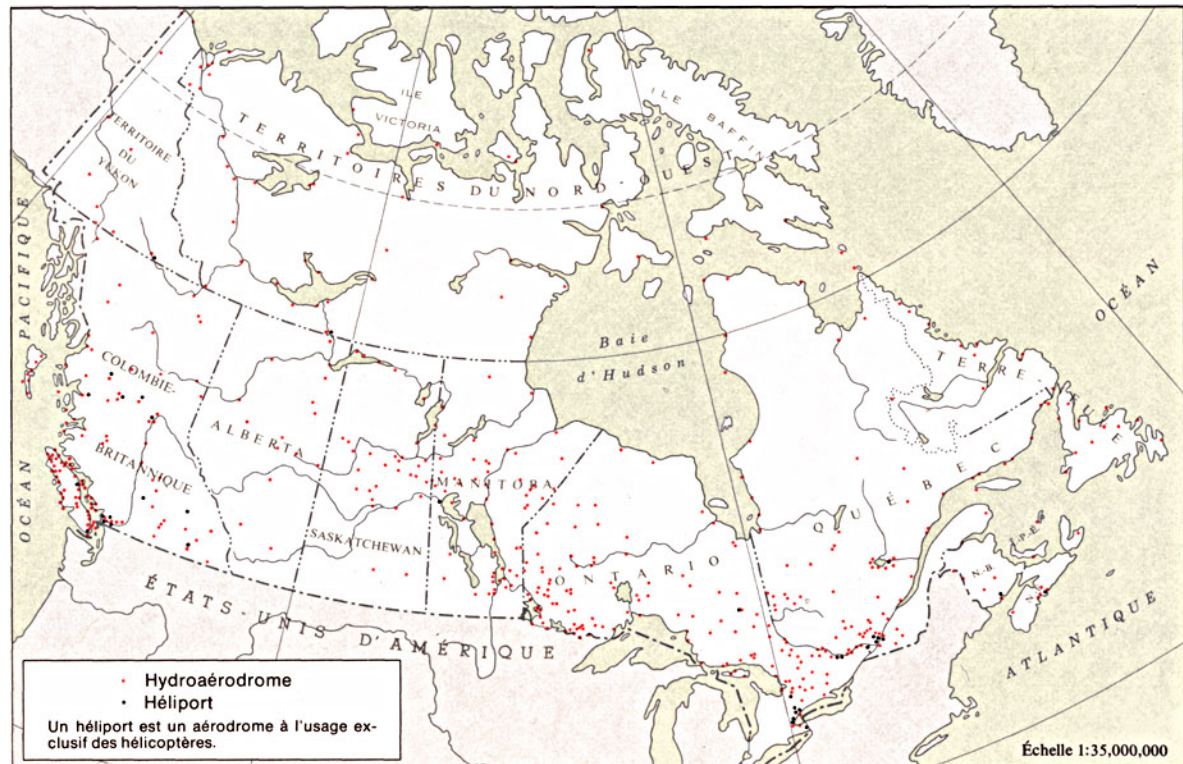
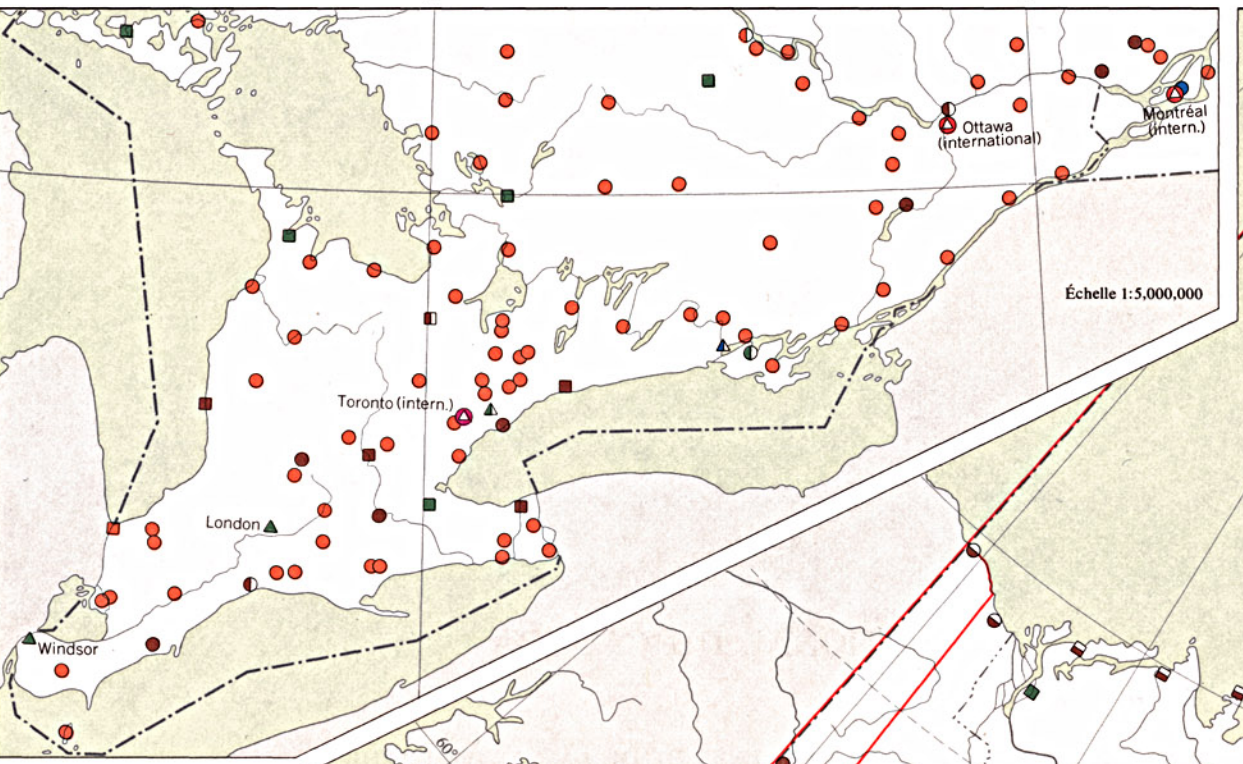
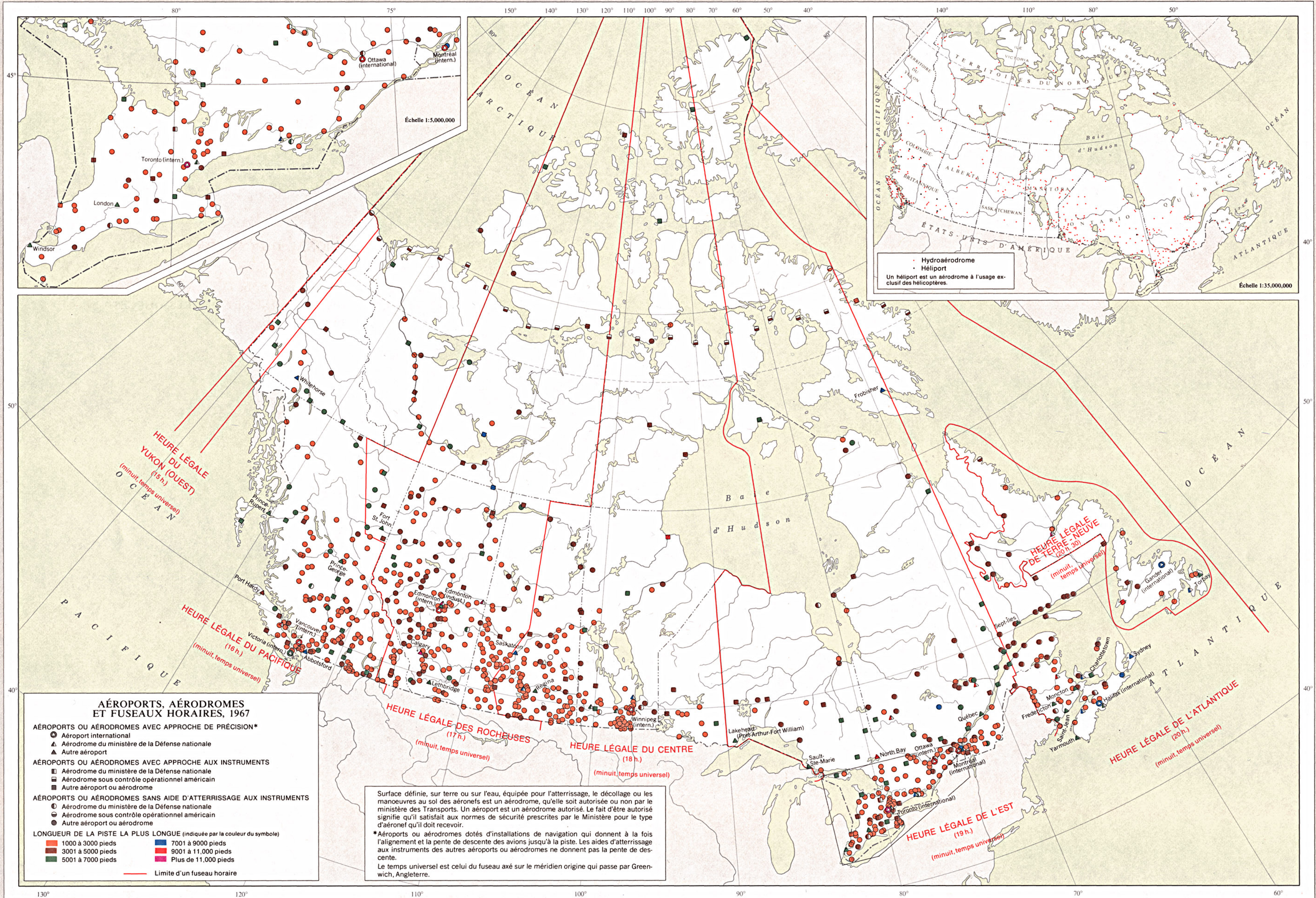


AÉROPORTS, AÉRODROMES ET FUSEAUX HORAIRES

AÉROPORTS, AÉRODROMES ET FUSEAUX HORAIRES



AÉROPORTS, AÉRODROMES ET FUSEAUX HORAIRES, 1967

AÉROPORTS OU AÉRODROMES AVEC APPROCHE DE PRÉCISION*

- Aéroport international
- ▲ Aérodrôme du ministère de la Défense nationale
- ▲ Autre aéroport

AÉROPORTS OU AÉRODROMES AVEC APPROCHE AUX INSTRUMENTS

- Aérodrôme du ministère de la Défense nationale
- Aérodrôme sous contrôle opérationnel américain
- Autre aéroport ou aérodrôme

AÉROPORTS OU AÉRODROMES SANS AIDE D'ATTERRISSAGE AUX INSTRUMENTS

- Aérodrôme du ministère de la Défense nationale
- Aérodrôme sous contrôle opérationnel américain
- Autre aéroport ou aérodrôme

LONGUEUR DE LA PISTE LA PLUS LONGUE (indiquée par la couleur du symbole)

- 1000 à 3000 pieds
- 3001 à 5000 pieds
- 5001 à 7000 pieds
- 7001 à 9000 pieds
- 9001 à 11,000 pieds
- Plus de 11,000 pieds

— Limite d'un fuseau horaire

Surface définie, sur terre ou sur l'eau, équipée pour l'atterrissage, le décollage ou les manoeuvres au sol des aéronefs est un aérodrôme, qu'elle soit autorisée ou non par le ministère des Transports. Un aéroport est un aérodrôme autorisé. Le fait d'être autorisé signifie qu'il satisfait aux normes de sécurité prescrites par le Ministère pour le type d'aéronef qu'il doit recevoir.

*Aéroports ou aérodrômes dotés d'installations de navigation qui donnent à la fois l'alignement et la pente de descente des avions jusqu'à la piste. Les aides d'atterrissage aux instruments des autres aéroports ou aérodrômes ne donnent pas la pente de descente.

Le temps universel est celui du fuseau axé sur le méridien origine qui passe par Greenwich, Angleterre.