

TABLEAU 1: VALEUR MOYENNE ANNUELLE DES DÉBARQUEMENTS DES PÊCHES COMMERCIALES EN EAUX INTÉRIEURES 1959-1963-PRINCIPALES ESPÈCES

CANADA	T.N.-O.	ALBERTA	SASKATCHEWAN	MANITOBA	ONTARIO	QUÉBEC	N.-B.
\$'000	\$'000	\$'000	\$'000	\$'000	\$'000	\$'000	\$'000
A Corégone de lac (poisson blanc) <i>Coregonus clupeaformis</i>	3,612.3	A 534.2	A 734.9	A 955.4	A 863.4	A 15.0 *	
B Doré jaune <i>Stizostedion vitreum</i>	3,084.2	B 13.9 *	B 86.5	B 1,512.1	B 1,119.9	B 66.6 *	B 3.0 *
C Perchaude <i>Perca flavescens</i>	1,520.3		C 7.0 *	C 53.9	C 1,445.8	C 13.6 *	
D Doré noir <i>Stizostedion canadense</i>	903.7			D 880.2	D 23.5		
E Tullibi <i>Coregonus artedii</i>	756.9		E 199.6	E 34.4	E 476.6		
F Touladi (truite de lac) <i>Salvelinus namaycush</i>	557.8	F 173.7	F 7.5 *	F 208.7	F 61.1	F 7.1 *	
G Grand Brochet <i>Esox lucius</i>	436.4	G 12.0 *	G 54.7	G 57.4	G 216.5	G 12.4 *	
H Éperlan arc-en-ciel <i>Osmerus mordax</i>	406.0				H 397.4	H 8.6 *	
I Esturgeon de lac <i>Acipenser fulvescens</i>	292.6		I 1.6 *	I 19.3	I 156.6	I 113.1	I 2.0 *
J Bar blanc <i>Morone chrysops</i>	275.2			J 7.2 *	J 275.2	J 67.7	
K Barbue <i>Ictalurus punctatus</i>	205.6			K 83.0	K 130.7	K 8.6 *	
L Anguille <i>Anguilla rostrata</i>	140.1			L 19.6	L 119.5	L 1.0 *	
M Catostrome (sucet) <i>Catostomus spp</i>	120.7	M 11.6 *		M 26.0	M 26.0	M 0.1 *	
N Carpe <i>Cyprinus carpio</i>	100.6			N 2.4 *	N 84.9	N 13.3 *	
O Gaspereau <i>Alosa pseudoharengus</i>	85.7					O 85.7	
P Cyprins (ménés) <i>Cyprinidae</i>	49.0					P 49.0	
Q Lotte <i>Lota lota</i>	29.5	Q 11.8 *		Q 14.3	Q 3.4		
R Poulamon (petite morue) <i>Microgadus tomcod</i>	26.1					R 26.1	
TOTAL	12,602.7	733.8	888.1	1,319.2	3,851.7	512.0	91.8

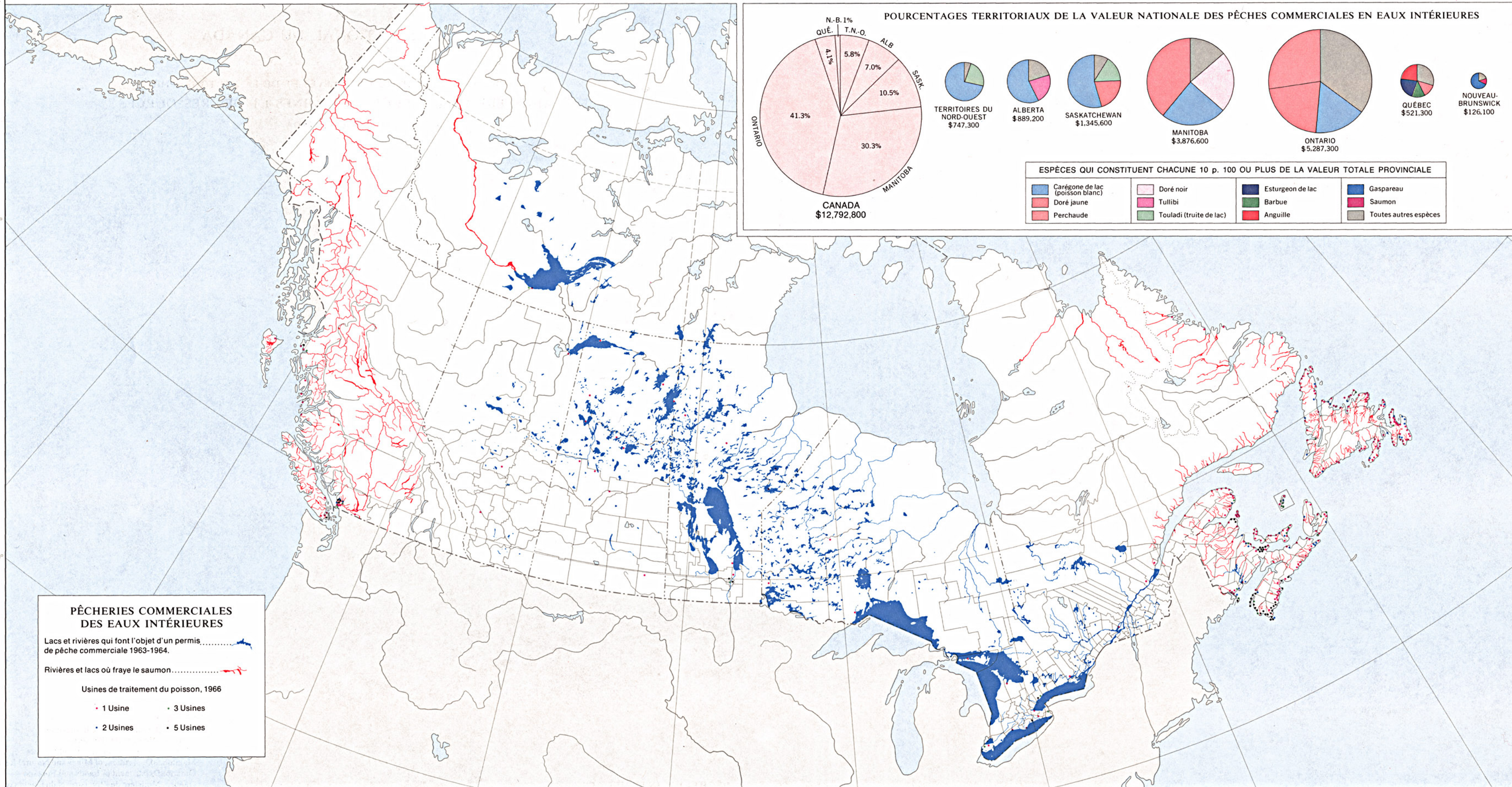
TABLEAU 2: VALEUR MOYENNE ANNUELLE DES DÉBARQUEMENTS 1959-1963 - ESPÈCES SECONDAIRES

Pour la période 1959-1963, la valeur débarquée moyenne des espèces ci-après, y compris la catégorie "autres" se chiffrait à \$190,000 soit 1.48% de la valeur nationale moyenne des pêches intérieures.

ESPÈCES	CAN.	T.N.-O.	ALB.	SASK.	MAN.	ONT.	QUÉ.	N.-B.
Saumon de l'Atlantique <i>Salmo solar</i>	\$15,600							15,600
Laquaique aux yeux d'or <i>Hiodon alosoides</i>	\$15,300		400		11,000	3,900		
Alose <i>Alosa sapidissima</i>	\$14,700						2,900	11,800
Inconnu <i>Stenodus leucithys</i>	\$13,400	13,400						
Malachigan <i>Aplodinotus grunniens</i>	\$13,300				13,300			
Bar d'Amérique <i>Morone saxatilis</i>	\$8,000						1,100	6,900
Crapet <i>Promoxis spp</i>	\$2,800						2,800	
Autres	\$107,000	100	700	26,400		77,300	2,500	
TOTAL	\$190,100	13,500	1,100	26,400	24,300	81,200	9,300	34,300

Pour chaque espèce du tableau 1, chaque point représentant la valeur débarquée correspond à la valeur d'un point figuré sur les cartes des pages 170, 171 et 172. Cela facilite la comparaison visuelle des valeurs des pêcheries commerciales intérieures avec celles des pêcheries de l'Atlantique et du Pacifique. Chaque point représente \$23,082 soit 0.2 p. 100 de la valeur débarquée moyenne annuelle de tous les produits de la pêche au Canada pour la période 1959-1963.

* Moins que la valeur d'un point.



PÊCHERIES COMMERCIALES DES EAUX INTÉRIEURES

Lacs et rivières qui font l'objet d'un permis de pêche commerciale 1963-1964.

Rivières et lacs où fraye le saumon.

Usines de traitement du poisson, 1966

- 1 Usine
- 2 Usines
- 3 Usines
- 5 Usines