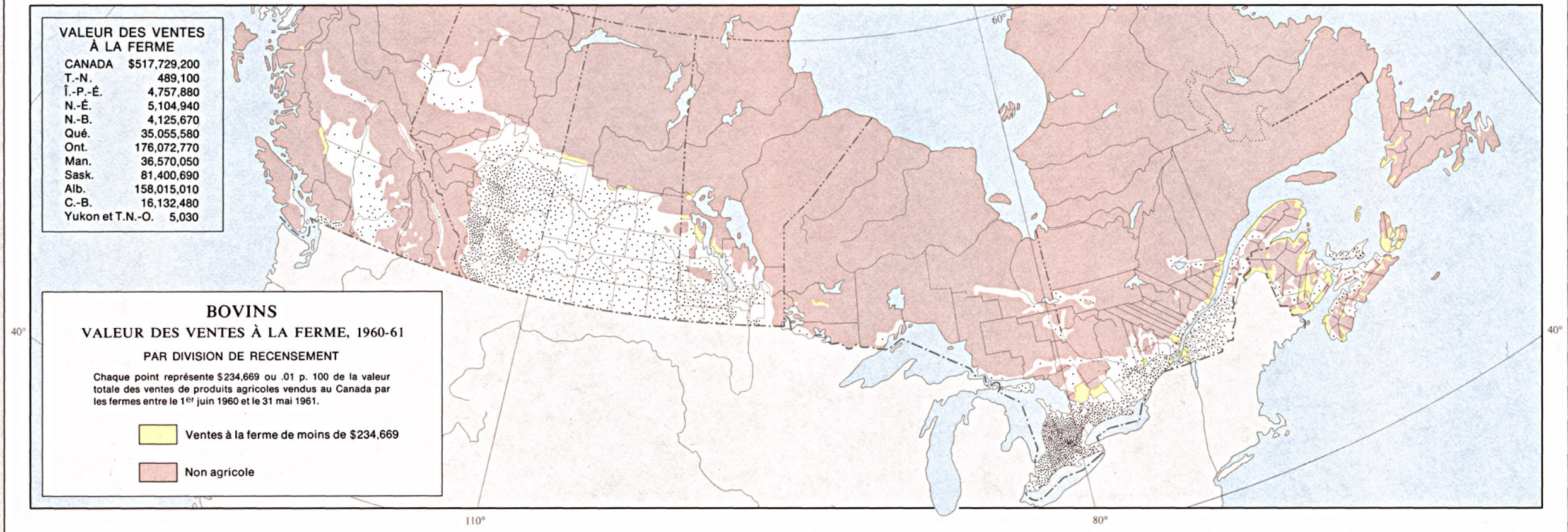
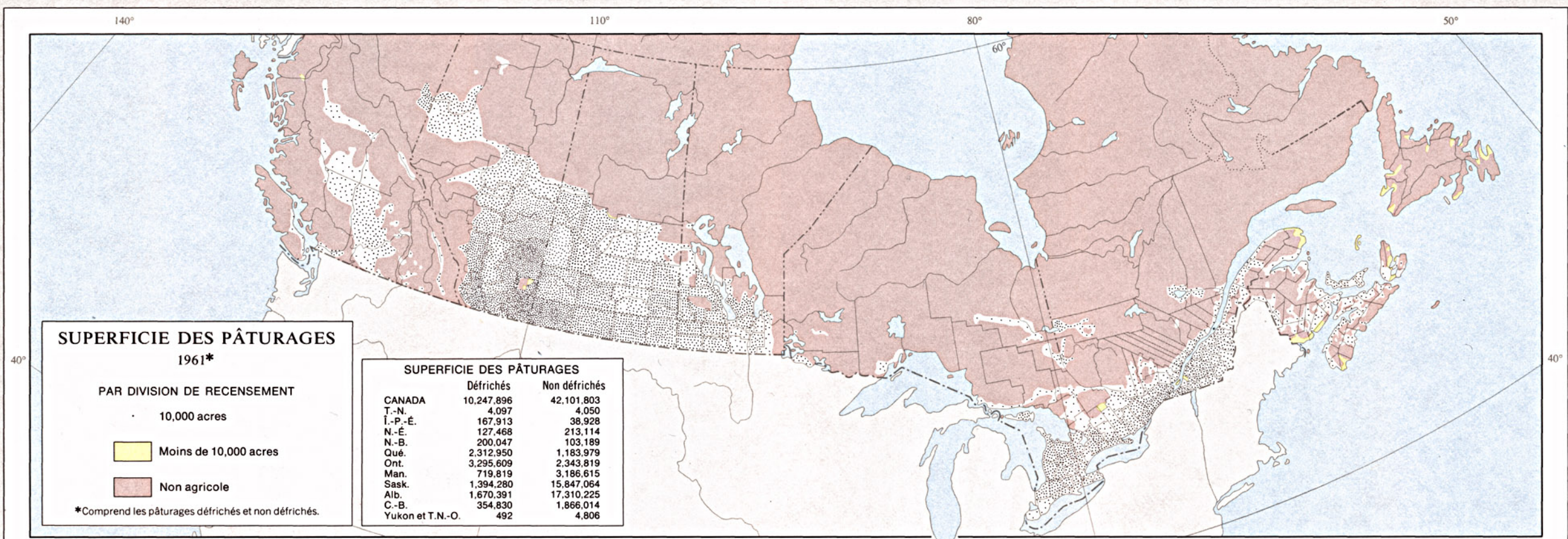


Projection conique conforme de Lambert, parallèles standard 49°N. et 77°N.
L'ATLAS NATIONAL DU CANADA

Échelle 1:20,000,000 ou 315.65 milles au pouce
0 200 400 600 Kilomètres



Projection conique conforme de Lambert, parallèles standard 49°N. et 77°N.
L'ATLAS NATIONAL DU CANADA

Échelle 1:20,000,000 ou 315.65 milles au pouce
0 200 400 600 Kilomètres