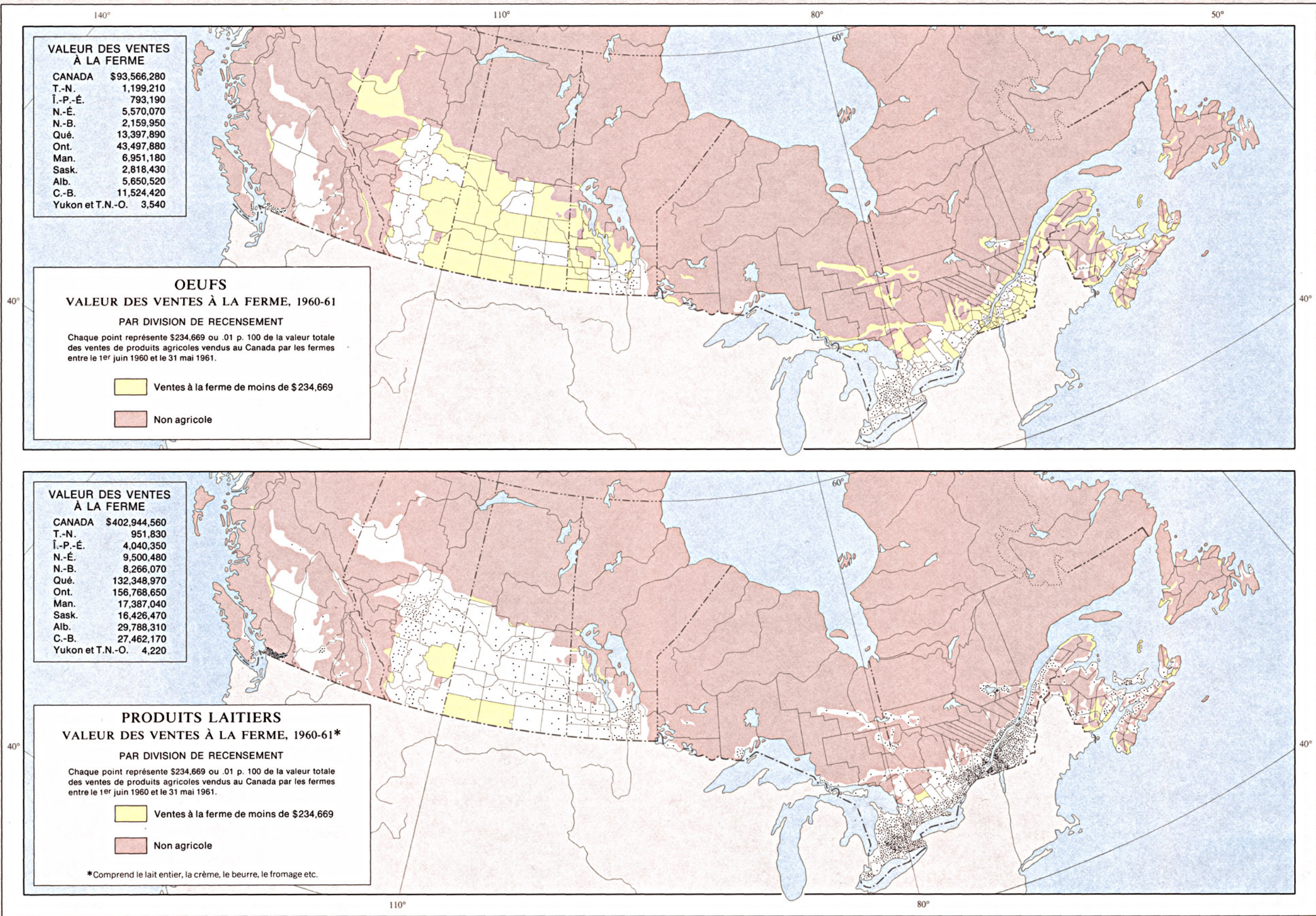


Projection conique conforme de Lambert, parallèles standard 49° N. et 77° N.  
L'ATLAS NATIONAL DU CANADA

Échelle 1:20,000,000 ou 315.65 milles au pouce  
0 200 400 600 Kilomètres  
0 200 400 600 Miles



Projection conique conforme de Lambert, parallèles standard 49° N. et 77° N.  
L'ATLAS NATIONAL DU CANADA

Échelle 1:20,000,000 ou 315.65 milles au pouce  
0 200 400 600 Kilomètres  
0 200 400 600 Miles