

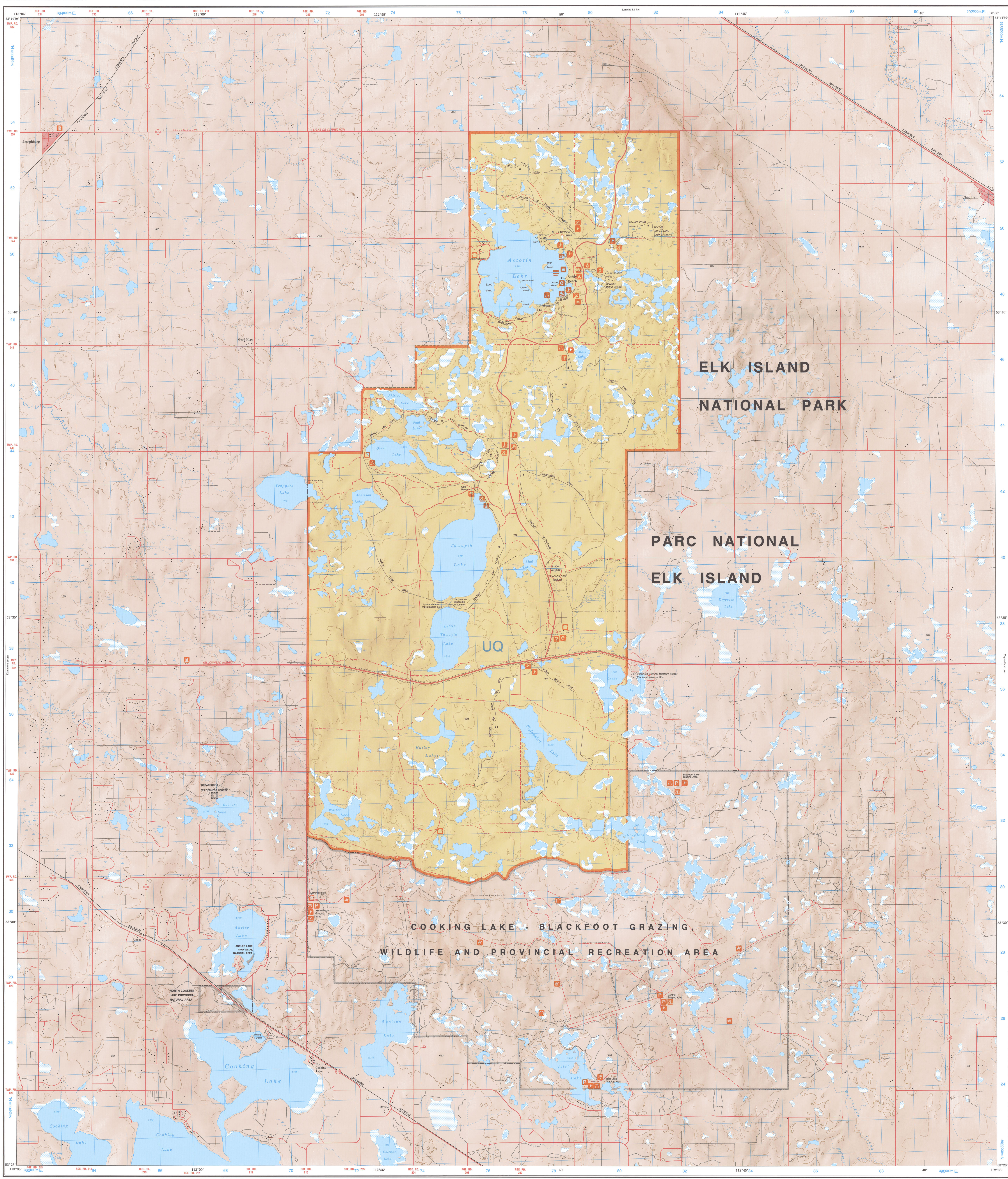
ELK ISLAND NATIONAL PARK PARC NATIONAL ELK ISLAND

1:35 000



REFERENCE — LÉGENDE

- | TRANSPORTATION | TRANSPORTS |
|--------------------------------|--|
| Trunk highway | Route à double circulation |
| Main road surface, all weather | Route pavée, toutes saisons |
| Main road surface, all weather | Route goudronnée, toutes saisons |
| Main road surface, dry weather | Route goudronnée, temps sec |
| Cell track | Chemise de terre |
| Abandoned road | Route abandonnée |
| Suicide by air route | Service des avions |
| Route marker, TransCanada | Signalisation routière, La Transcanadienne |
| Electric power lines | Chemise de la voie électrique |
| Railway station, passenger | Gare, arrêt au départ |
| Railway | Ligne de chemin de fer |
- | BOUNDARIES | LIMITES |
|-------------------------------|----------------------------------|
| National Park | Parc national |
| City limits | En pays et territoire incorporés |
| Provincial Park, Special area | Parc provincial, Zone spéciale |
- | HYDROGRAPHY | HYDROLOGIE |
|--------------------------|---------------------------------|
| Intermittent stream, low | Cours d'eau, peu abondant |
| Lake elevation | Altitude de la surface de l'eau |
| Mud or silt | Marge de remplissage |
- | RELIEF | RELIEF |
|--------------------|-------------------|
| Contour | Courbe de niveau |
| Depression contour | Courbe de contour |
| Spot elevation | Pont sur |
| Sand | Sable |
- | OTHER FEATURES | AUTRES ÉLÉMENTS |
|---------------------------------|--------------------------------|
| Historic site | Site historique |
| Wildlife refuge | Côtes, refuge |
| Building | Bâtiment |
| Boiling | Éboulement |
| Welder station | Poste de soudage |
| Processing | Épuration |
| Camping | Camping |
| Group camping | Camping pour groupes |
| Traffic camping | Camping pour véhicules |
| Information | Remarque |
| Interpretive trail | Sentier d'interprétation |
| Close country riding | Sentier de saut de haie |
| Steeplechase | Sentier de saut de haie |
| Water recreation | Spécialement |
| Docking | Équipement |
| Camp | Équipement |
| Wading | Stationnement |
| Facilities for disabled persons | Services pour handicapés |
| Hot water | Eau chaude |
| Swack hot, hot springs | Source chaude, sources chaudes |
| Quartzite | Quartzite |
| Handicap riding | Équipement |



CONVERSION SCALE FOR ELEVATIONS	ÉCHELLE DE CONVERSION DES ALTITUDES
Meters	Mètres
Feet	Pieds

ONE THOUSAND METRE QUADRANGLE	QUADRANGLE DE MILLE MÈTRES
1230	UQ

NATIONAL TOPOGRAPHIC SYSTEM	SYSTÈME NATIONAL DE RÉFÉRENCE GÉODÉSIQUE
UTM	UTM
Zone 12	Zone 12

MAGNETIC DECLINATION	DÉCLINAISON MAGNÉTIQUE
1980	1980
2000	2000

