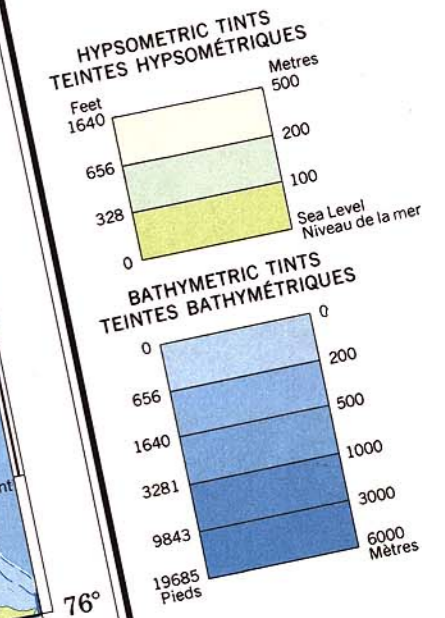
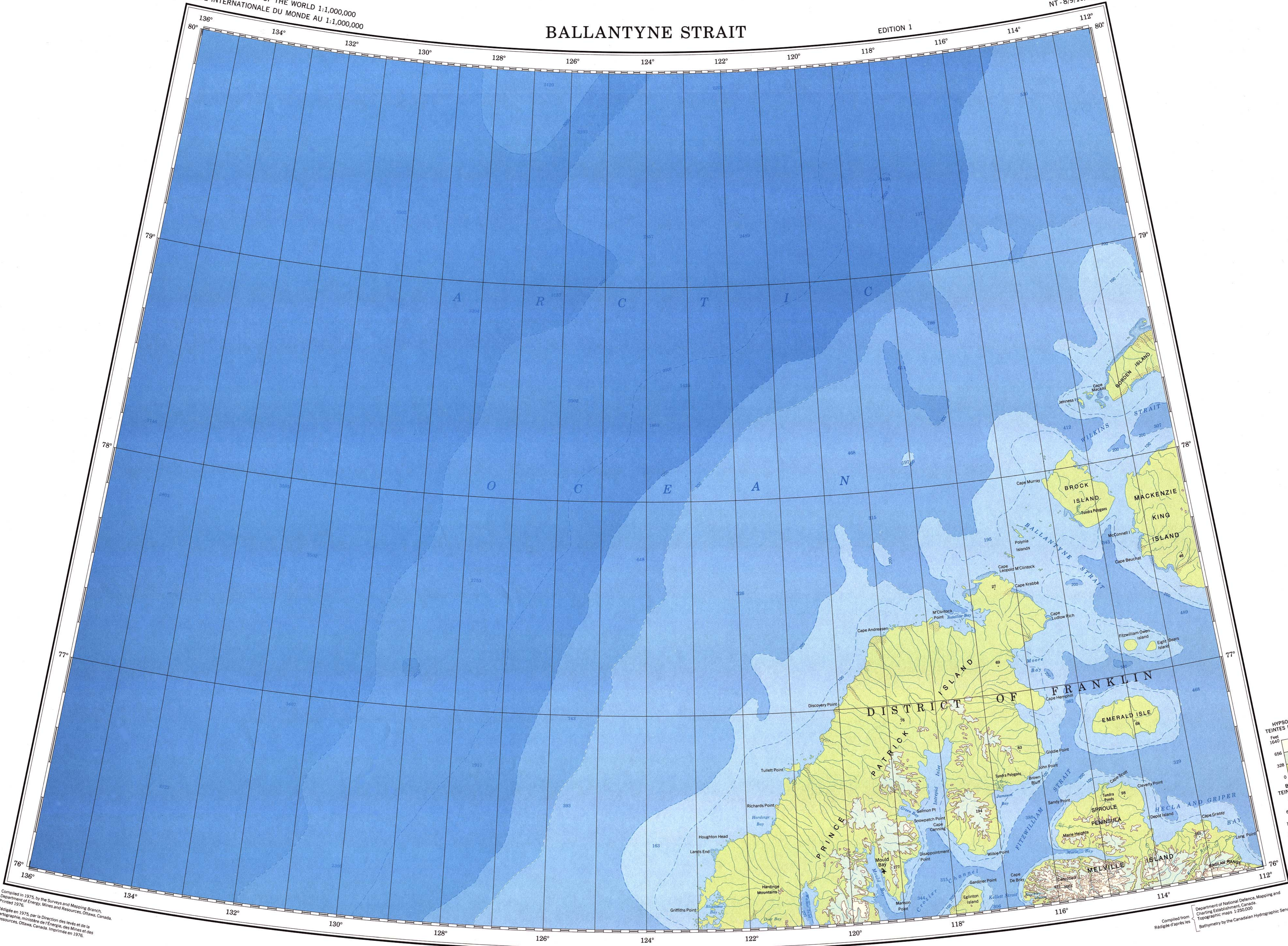


BALLANTYNE STRAIT

EDITION 1

NT-8/9/10/11/12

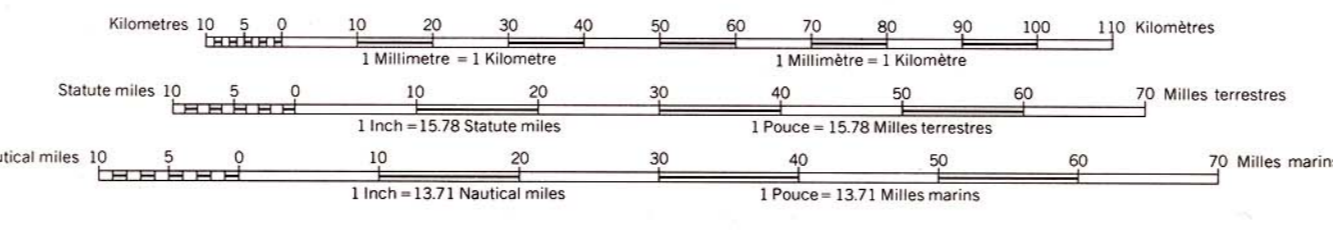


Compiled in 1976, by the Surveys and Mapping Branch,
 Department of Energy, Mines and Resources, Ottawa, Canada.
 Printed 1976.
 Rédigée en 1976, par la Direction des levés et de la
 cartographie, ministère de l'Énergie, des Mines et des
 Ressources, Ottawa, Canada. Imprimée en 1976.

Department of National Defence, Mapping and
 Charting Establishment, Canada
 Topographic maps 1:250,000
 Compiled from
 Rédigée d'après les
 Bathymetry by the Canadian Hydrographic Service.

Lambert Conformal Conic Projection
 Projection conique conforme de Lambert

SCALE 1:1,000,000 ÉCHELLE

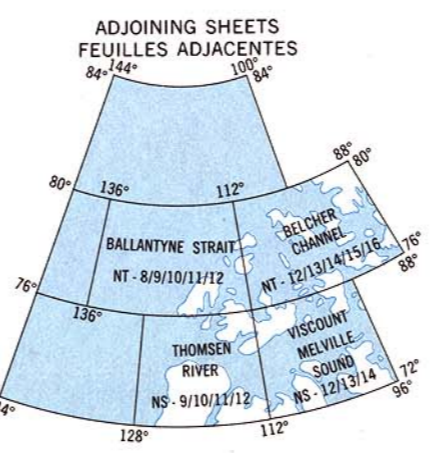
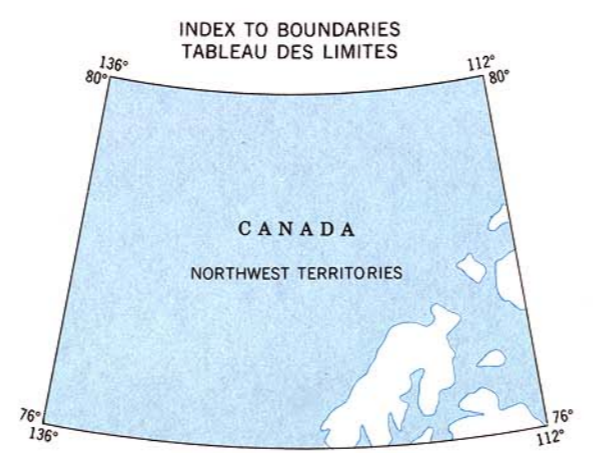


REFERENCE	LÉGENDE
Tidal Flats	Banc découvert à marée basse
Sand	Sable
Contours (in metres)	Courbes de niveau (en mètres)
Bathymetric lines, approximate (in metres)	Courbes bathymétriques, approximatives (en mètres)

REFERENCE	LÉGENDE
Town, population under 500	Ville, moins de 500 habitants
Airfield	Aérodrome
Elevation (in metres)	Altitude (en mètres)
Depth (in metres)	Profondeur (en mètres)

Copies may be obtained from the Canada Map Office,
 Department of Energy, Mines and Resources, Ottawa,
 or your nearest map dealer.
 © Canada Copyrights Reserved 1976

Ces cartes sont en vente au Bureau des Cartes du Canada,
 ministère de l'Énergie, des Mines et des Ressources, Ottawa,
 ou chez le vendeur le plus près.
 © Canada 1976, tous droits réservés



BALLANTYNE STRAIT
 NT-8/9/10/11/12

*Does not conform to regular sheet lines
 *Ne correspond pas aux bordures régulières de cartes