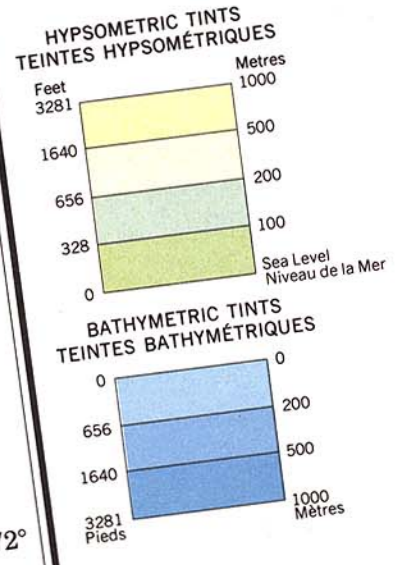


# THOMSEN RIVER

EDITION 1

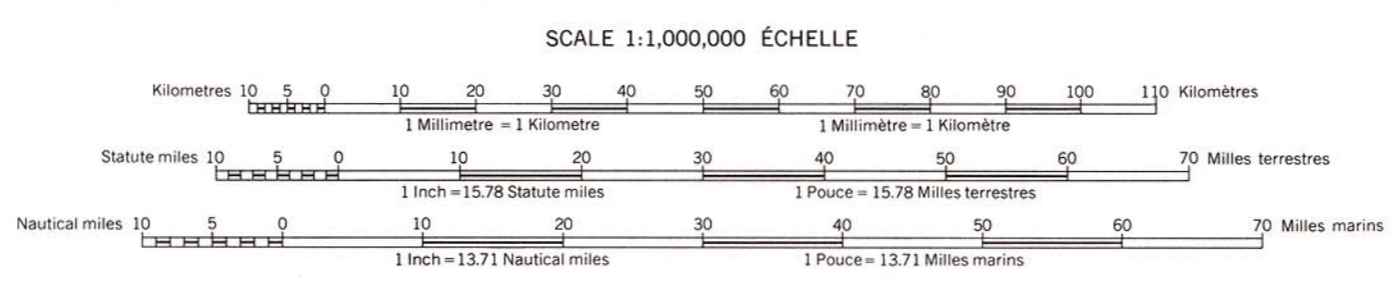
NS-9/10/11/12



Compiled in 1976, by the Surveys and Mapping Branch,  
 Department of Energy, Mines and Resources, Ottawa, Canada.  
 Révisé en 1976, par la Direction des levés et de la  
 cartographie, ministère de l'Énergie, des Mines et des  
 Ressources, Ottawa, Canada, imprimé en 1976.

Department of National Defence, Mapping  
 and Charting Establishment, Canada.  
 Topographic maps 1:250,000  
 Bathymetry by the Canadian Hydrographic Service

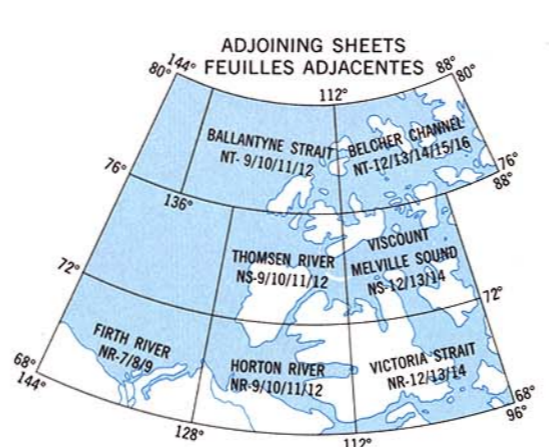
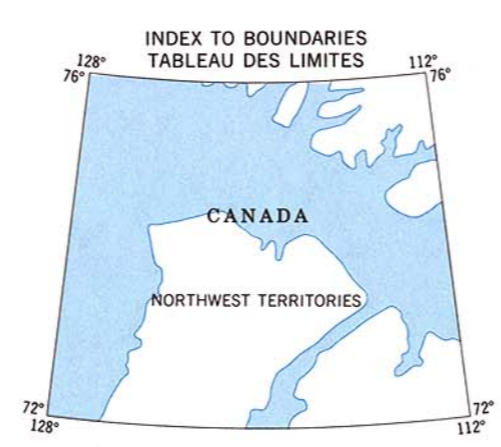
Lambert Conformal Conic Projection Projection conique conforme de Lambert



**REFERENCE LÉGENDE**

Icefield, glacier	Champ de glace, glacier	
Tidal Flats	Bancs découverts à marée basse	
Sand	Sable	
Esker	Esker	

Copies may be obtained from the Canada Map Office,  
 Department of Energy, Mines and Resources, Ottawa,  
 or your nearest map dealer.  
 © Canada Copyrights Reserved 1976



**REFERENCE LÉGENDE**

Elevation (in metres)	Altitude (en mètres)	776
Depth (in metres)	Profondeur (en mètres)	530
Contours (in metres)	Courbes de niveau (en mètres)	
Bathymetric lines, approximate	Courbes bathymétriques, approximatives	
(in metres)	(en mètres)	500

Ces cartes sont en vente au Bureau des Cartes du Canada,  
 ministère de l'Énergie, des Mines et des Ressources, Ottawa,  
 ou chez le vendeur le plus près.  
 © Canada 1976, tous droits réservés

\*Does not conform to regular sheet lines  
 \*Ne correspond pas aux bordures régulières de cartes