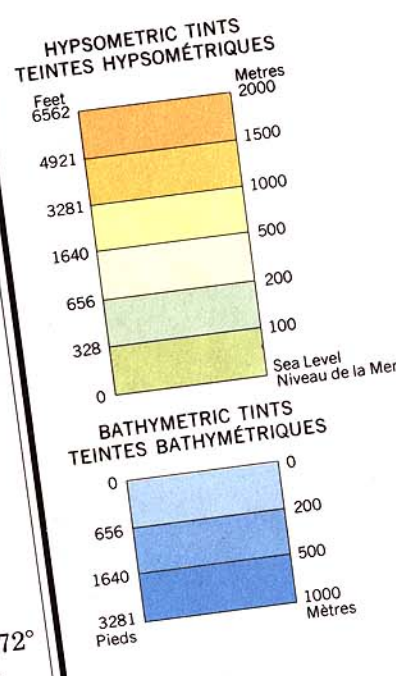


LANCASTER SOUND

EDITION 1

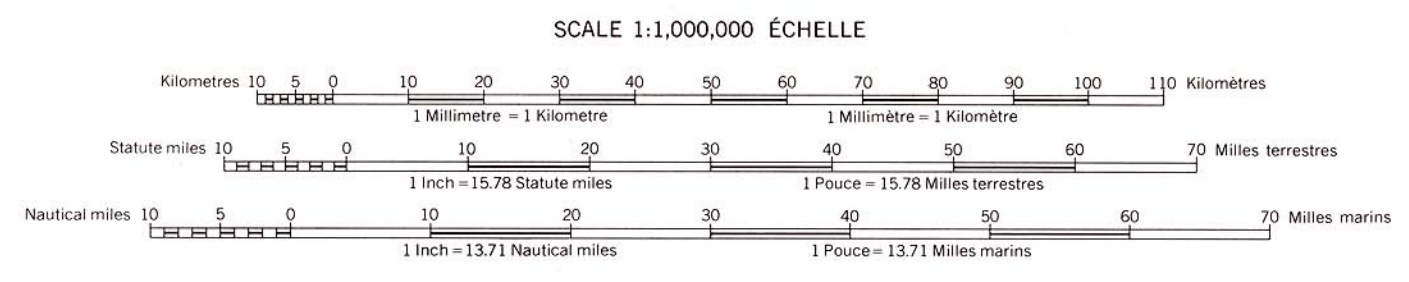
NS-15/16/17*



Compiled in 1975, by the Survey and Mapping Branch,
 Department of Energy, Mines and Resources, Ottawa, Canada.
 Printed 1976.

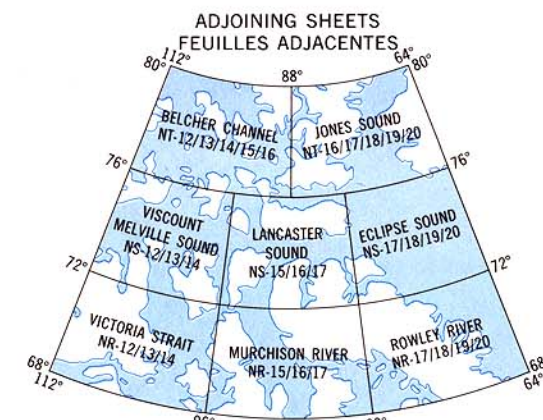
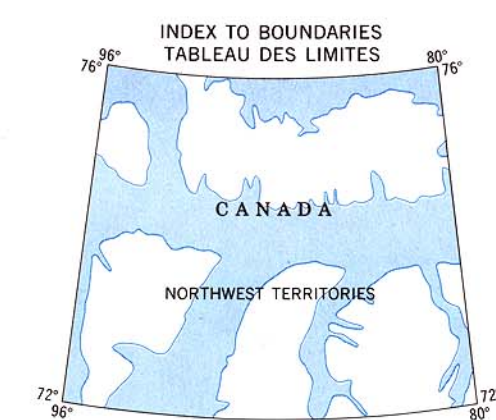
Rédigée en 1975, par la Direction des levés et de la
 cartographie, ministère de l'Énergie, des Mines et des
 Ressources, Ottawa, Canada. Imprimée en 1976.

Lambert Conformal Conic Projection Projection conique conforme de Lambert



REFERENCE	LÉGENDE
Icefield glacier	Champ de glace; glacier
Tidal flat	Banc découvert à marée basse
Sand	Sable
Contours (in metres)	Courbes de niveau (en mètres)
Bathymetric lines	Courbes bathymétriques
Bathymetric lines, approximate	Courbes bathymétriques, approximatives
(in metres)	(en mètres)

Copies may be obtained from the Canada Map Office,
 Department of Energy, Mines and Resources, Ottawa,
 or your nearest map dealer.
 © Canada Copyrights Reserved 1976



REFERENCE	LÉGENDE
Town population under 500	Ville, moins de 500 habitants
Airfield	Aérodrome
Elevation (in metres)	Altitude (en mètres)
Depth (in metres)	Profondeur (en mètres)

Ces cartes sont en vente au Bureau des Cartes du Canada,
 ministère de l'Énergie, des Mines et des Ressources, Ottawa,
 ou chez le vendeur le plus près.
 © Canada 1976, tous droits réservés

Department of Energy, Mines and Resources,
 Canada. Topographic maps 1:250,000.
 Department of National Defence, Mapping and
 Charting Establishment, Canada.
 Topographic maps 1:250,000.
 Bathymetry by the Canadian Hydrographic Service.