

VISCOUNT MELVILLE SOUND

EDITION 1

NS-12/13/14*



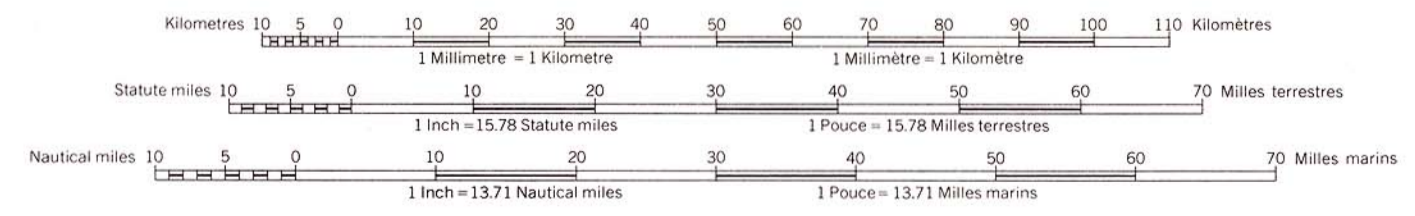
Compiled in 1976, by the Surveys and Mapping Branch,
 Department of Energy, Mines and Resources, Ottawa, Canada.
 Rédigée en 1976, par la Direction des levés et de la
 cartographie, ministère de l'Énergie, des Mines et des
 Ressources, Ottawa, Canada, imprimée en 1976.

Compiled from
 Redigée d'après les
 Department of National Defence, Mapping and
 Charting Establishment, Canada
 Topographic maps 1:250,000
 Bathymetry by the Canadian Hydrographic Service

Lambert Conformal Conic Projection

Projection conique conforme de Lambert

SCALE 1:1,000,000 ÉCHELLE



REFERENCE LÉGENDE

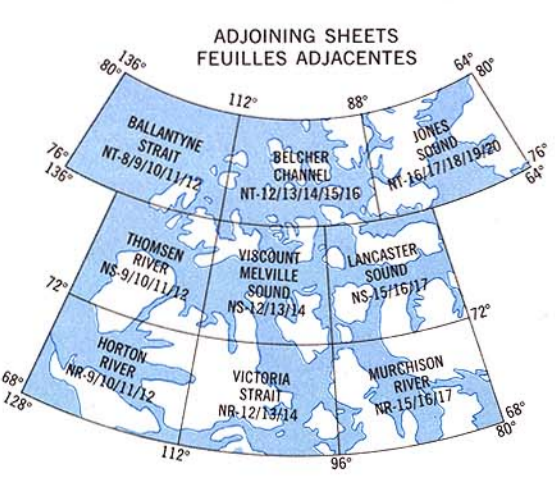
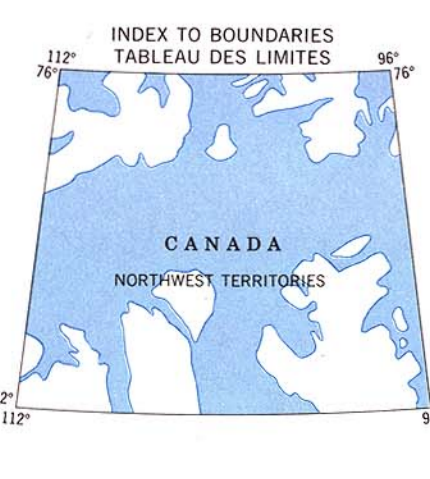
- Tidal Flat Banc découvert à marée basse.
- Sand Sabie
- Esker Esker
- Rock Rocher

REFERENCE LÉGENDE

- Elevation (in metres) Altitude (en mètres) 317.
- Depth (in metres) Profondeur (en mètres) 353.
- Contours (in metres) Courbes de niveau (en mètres) 317.

Copies may be obtained from the Canada Map Office,
 Department of Energy, Mines and Resources, Ottawa,
 or your nearest map dealer.
 © Canada Copyrights Reserved 1976

Ces cartes sont en vente au Bureau des Cartes de Canada,
 ministère de l'Énergie, des Mines et des Ressources, Ottawa,
 ou chez le vendeur le plus près.
 © Canada 1976, tous droits réservés.



*Does not conform to regular sheet lines
 *Ne correspond pas aux bordures régulières de cartes