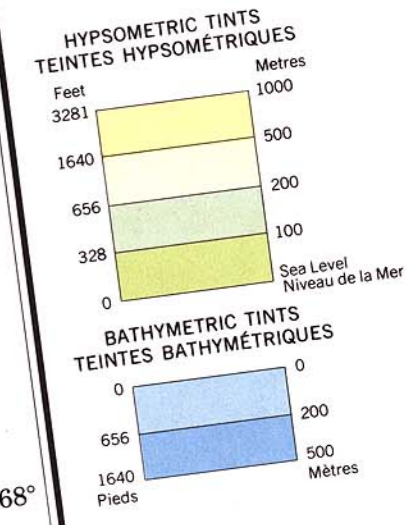


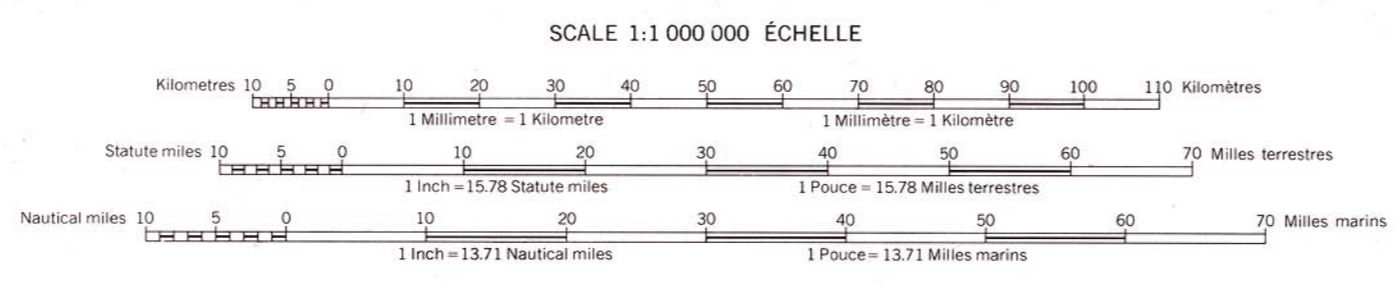
# MURCHISON RIVER



Compiled in 1977, by the Surveys and Mapping Branch, Department of Energy, Mines and Resources, Canada.  
 Printed in 1980.  
 Compiled from:  
 Topographic maps 1:250 000  
 Department of Energy, Mines and Resources, Canada.  
 Bathymetry supplied by the Department of Fisheries and Oceans.

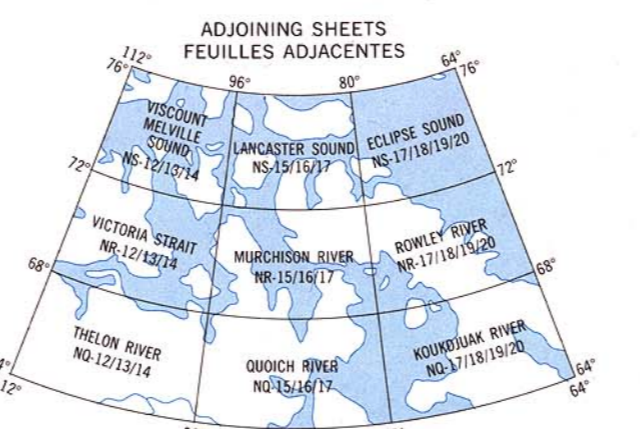
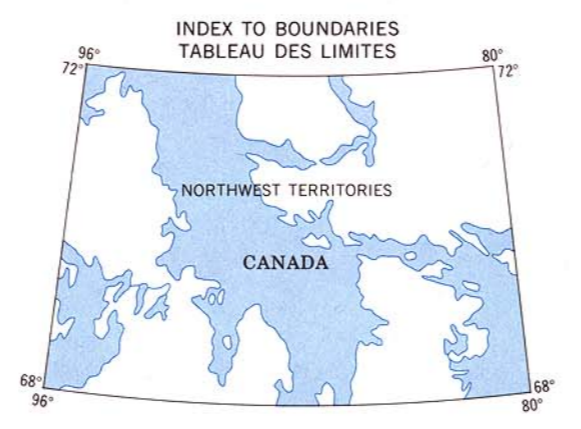
Dressée en 1977 par la Direction des levés et de la cartographie,  
 ministère de l'Énergie, des Mines et des Ressources, Canada.  
 Imprimée en 1980.  
 Établie à partir des cartes suivantes:  
 Cartes topographiques au 1:250 000,  
 ministère de l'Énergie, des Mines et des Ressources, Canada.  
 Le ministère des Pêches et Océans a fourni les données bathymétriques.

Lambert Conformal Conic Projection  
 Projection conique conforme de Lambert



REFERENCE	LÉGENDE
Trail or track	Sentier ou piste
Boundary, district	Limite de district
Tidal Flats	Bancs découverts à marée basse
Sand	Sable
Esker	Esker
Raised beaches	Plages élevées
Tundra ponds	Étangs de toundra
Tundra polygons	Polygones de toundra

REFERENCE	LÉGENDE
Town, population 500-5,000	Ville, 500-5,000 habitants
Town, population under 500	Ville, moins de 500 habitants
Airfield	Aérodrome
Elevation (in metres)	Altitude (en mètres)
Depth (in metres)	Profondeur (en mètres)
Contours (in metres)	Courbes de niveau (en mètres)
Bathymetric lines, approximate	Courbes bathymétriques, approximatives



Copies of this map may be obtained from the Canada Map Office,  
 Department of Energy, Mines and Resources, Ottawa,  
 or your nearest map dealer.  
 © 1980, Her Majesty the Queen in Right of Canada, Department of Energy, Mines and Resources.

Ces cartes sont en vente au Bureau des cartes du Canada,  
 ministère de l'Énergie, des Mines et des Ressources, Ottawa,  
 ou chez le vendeur le plus près.  
 © 1980, Sa Majesté La Reine du Chef du Canada, Ministère de l'Énergie, des Mines et des Ressources.