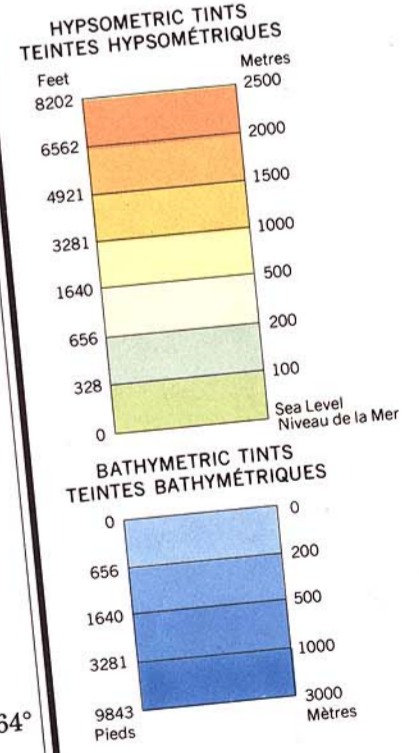


# DAVIS STRAIT



**NOTE**  
The dividing line in the area between Greenland and the Canadian Arctic Islands is a line beyond which neither party to the agreement between the Government of the Kingdom of Denmark and the Government of Canada dated December 17, 1973, in exercising its rights under the Convention on the Continental Shelf of April 29, 1958, will extend its sovereign rights for the purpose of exploration and exploitation of the natural resources of the continental shelf.

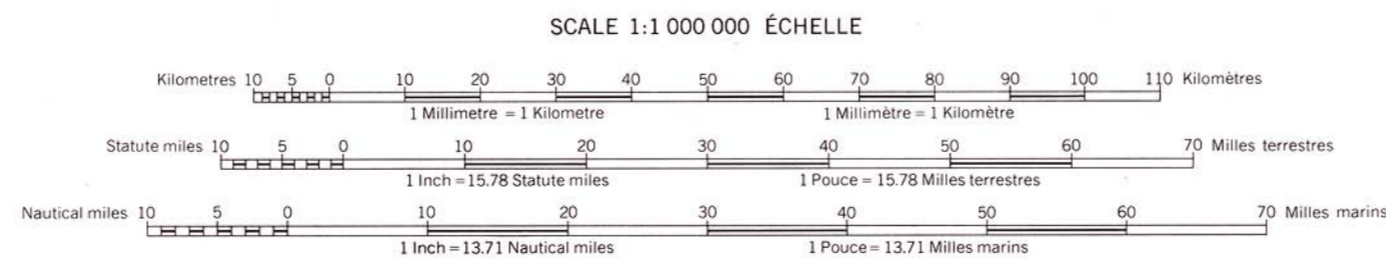
**NOTE**  
La ligne de séparation qui traverse la région située entre le Groenland et les îles de l'Arctique canadien indique la limite au-delà de laquelle aucune des parties de l'entente intervenue le 17 décembre 1973 entre le gouvernement du Royaume du Danemark et le gouvernement du Canada n'étendra ses droits de souveraineté dans le but d'effectuer des sondages et d'exploiter les richesses naturelles du plateau continental, lors de l'exercice de ses droits en vertu de la Convention sur le plateau continental du 29 avril 1958.



Compiled in 1979 by the Surveys and Mapping Branch, Department of Energy, Mines and Resources, Canada.  
Printed 1980.

Compiled from:  
Topographic maps 1:250 000  
Department of Energy, Mines and Resources, Canada.  
Topographic maps 1:250 000  
Geodetic Institute, Copenhagen, Denmark.  
Bathymetry supplied by the Department of Fisheries and Oceans.

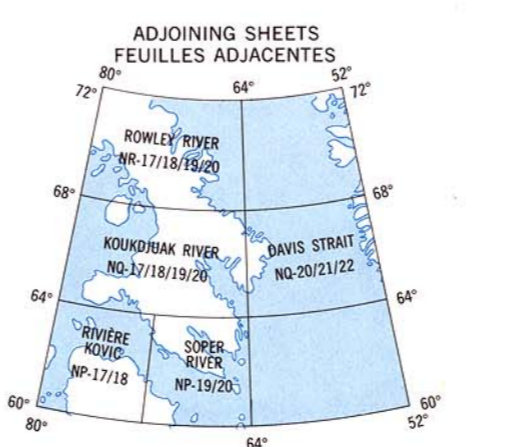
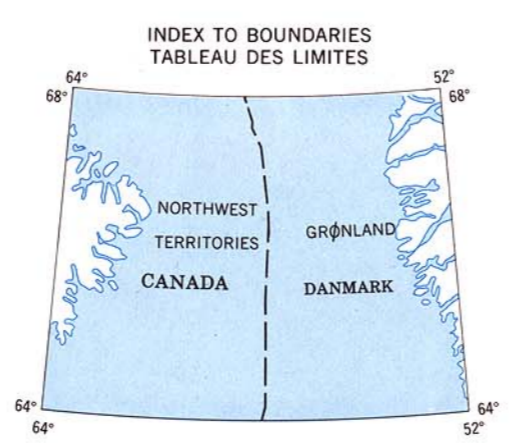
Lambert Conformal Conic Projection  
Projection conique conforme de Lambert



REFERENCE	LÉGENDE
Trail or track	Sentier ou piste
Boundary, park or reserve	Limite de parc ou de réserve
Building	Bâtiment
Icefield, glacier	Champ de glace, glacier
Bathymetric lines (in metres)	Courbes bathymétriques (en mètres)
Contours (in metres)	Courbes de niveau (en mètres)
Sand	Sable

Copies of this map may be obtained from the Canada Map Office, Department of Energy, Mines and Resources, Ottawa, or your nearest map dealer.

© 1980. Her Majesty the Queen in Right of Canada, Department of Energy, Mines and Resources.



REFERENCE	LÉGENDE
Town, population 500 5 000	Ville, 500 5000 habitants
Town, population under 500	Ville, moins de 500 habitants
Airfield	Aérodrome
Elevation (in metres)	Altitude (en mètres)
Depth (in metres)	Profondeur (en mètres)
Total Falls	Banc découvert à marée basse
Rapids, Falls	Rapides, Chutes

Ces cartes sont en vente au Bureau des cartes du Canada, ministère de l'Énergie, des Mines et des Ressources, Ottawa, ou chez le vendeur le plus près.

© 1980. Sa Majesté la Reine du Chef du Canada, Ministère de l'Énergie, des Mines et des Ressources.

Dressée en 1979 par la Direction des levés et de la cartographie, ministère de l'Énergie, des Mines et des Ressources, Canada. Imprimée en 1980.

Établie à partir des cartes suivantes:  
Cartes topographiques au 1:250 000  
ministère de l'Énergie, des Mines et des Ressources, Canada.  
Cartes topographiques au 1:250 000  
Institut Géodésique, Copenhague, Danemark.  
Le ministère de Pêches et Océans a fourni les données bathymétriques.

DAVIS STRAIT NQ-20/21/22\*  
\*Does not conform to regular sheet lines  
\*Ne correspond pas aux bordures régulières de cartes