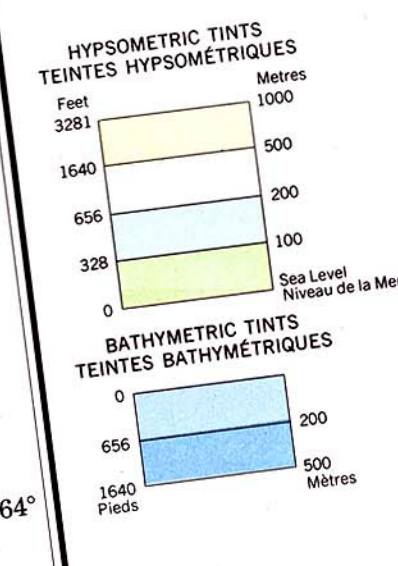
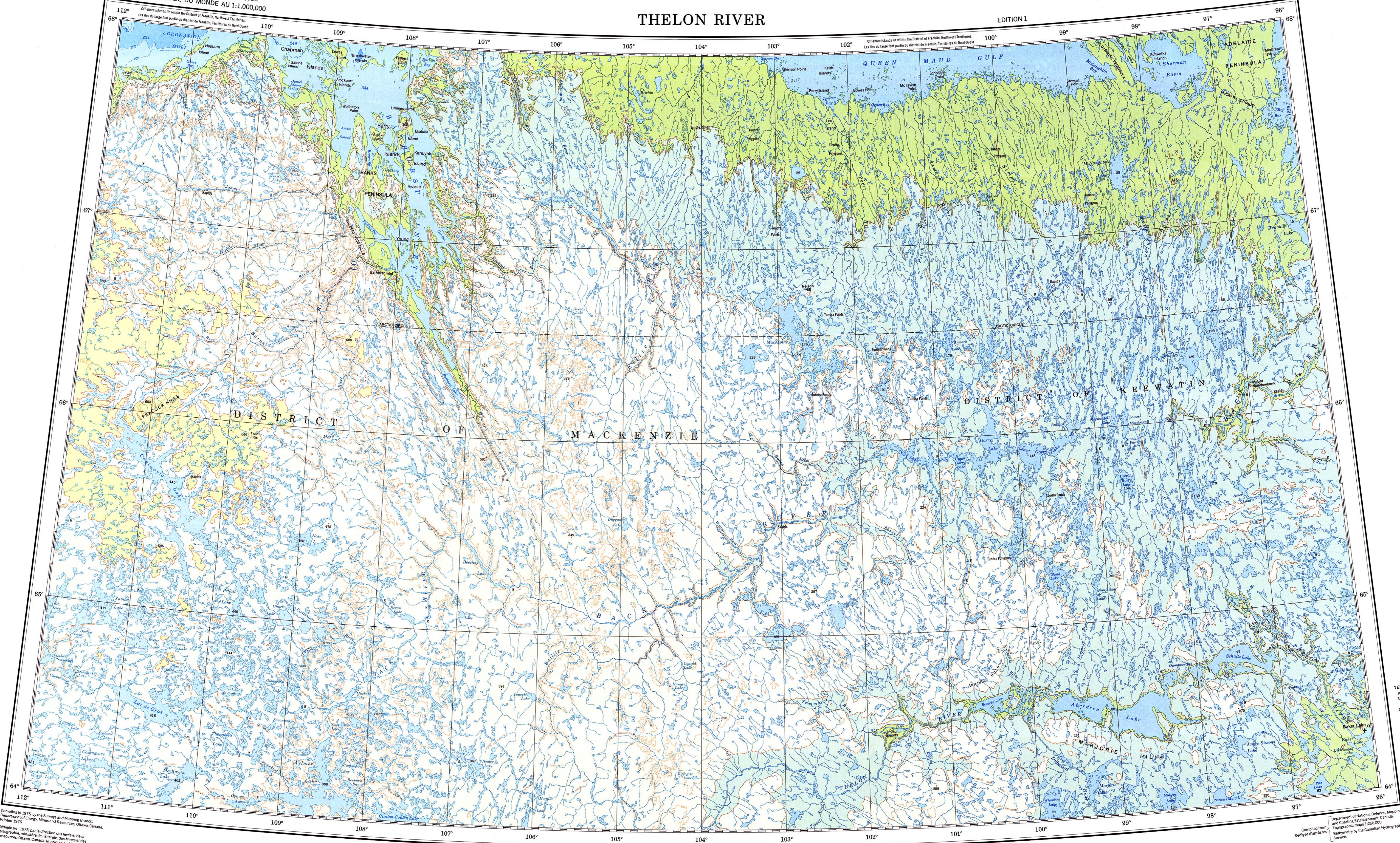


THELON RIVER

EDITION 1

NQ-12/13/14

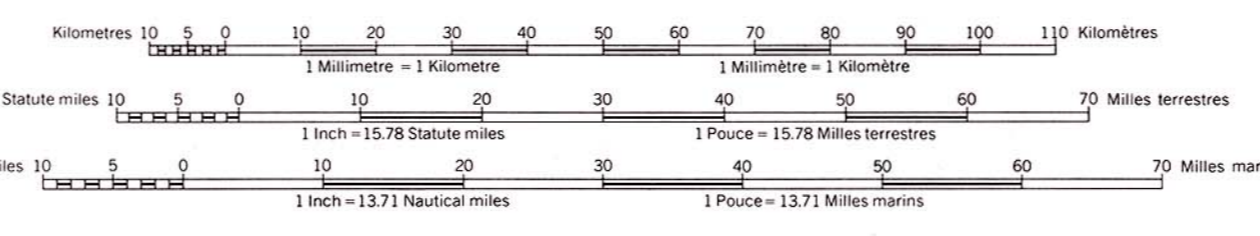


Compiled in 1976, by the Survey and Mapping Branch, Department of Energy, Mines and Resources, Ottawa, Canada. Printed 1976.
 Révisé en 1976, par la direction des levés et de la cartographie, ministère de l'Énergie, des Mines et des Ressources, Ottawa, Canada. Imprimé en 1976.

Department of National Defence, Mapping and Charting Establishment, Canada. Topographic maps 1:250,000. Bathymetry by the Canadian Hydrographic Service.

Lambert Conformal Conic Projection Projection conique conforme de Lambert

SCALE 1:1,000,000 ÉCHELLE



REFERENCE LÉGENDE

Boundary, district	Limite de district	○ Baker Lake
Tidal Flat	Banc découvert à marée basse	◊ Bathymetric line
Sand	Sable	▲ Airfield
Saline	Étang	• Elevation (in metres)
Contour (in metres)	Courbe de niveau (en mètres)	• Depth (in metres)
Bathymetric line, approximate (in metres)	Courbe bathymétrique approximative (en mètres)	

REFERENCE LÉGENDE

Town, population 500-5,000	Ville, population 500-5,000 habitants	○ Baker Lake
Town, population under 500	Ville, moins de 500 habitants	◊ Bathymetric line
Airfield	Aérodrome	▲ Airfield
Elevation (in metres)	Altitude (en mètres)	• Elevation (in metres)
Depth (in metres)	Profondeur (en mètres)	• Depth (in metres)

Copies may be obtained from the Canada Map Office, Department of Energy, Mines and Resources, Ottawa, or your nearest map dealer.
 © Canada Copyrights Reserved 1976

Ces cartes sont en vente au Bureau des Cartes du Canada, ministère de l'Énergie, des Mines et des Ressources, Ottawa, or chez le revendeur le plus près.
 © Canada 1976, tous droits réservés

