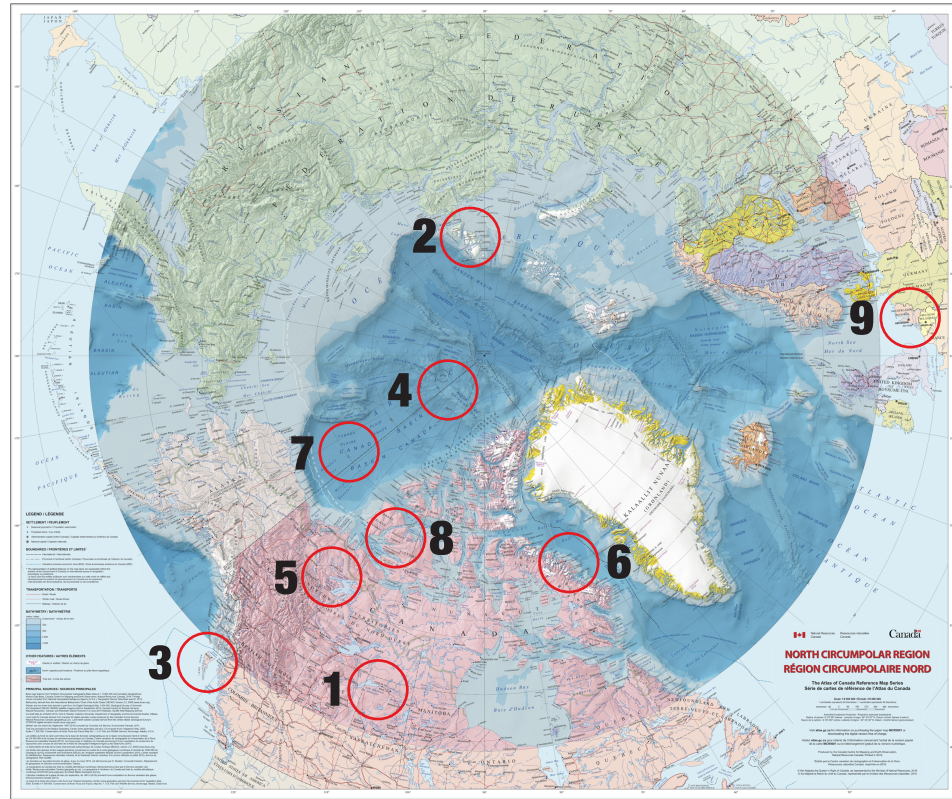
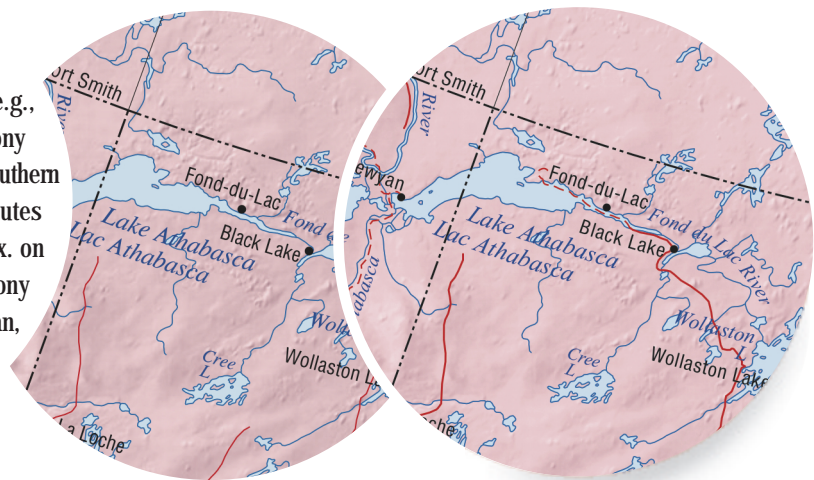


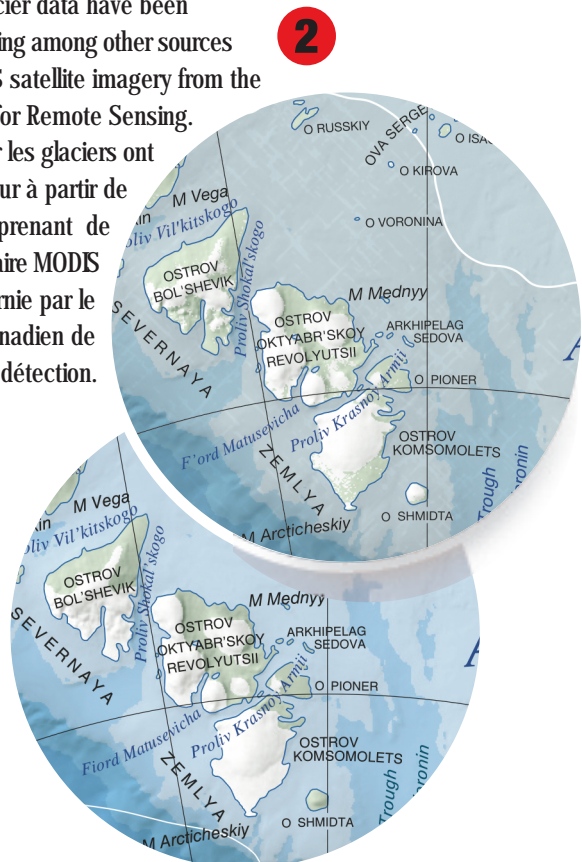
What's New In Natural Resources Canada's North Circumpolar Region Map? • Quoi de neuf sur la carte de la région circumpolaire Nord de Ressources naturelles Canada?



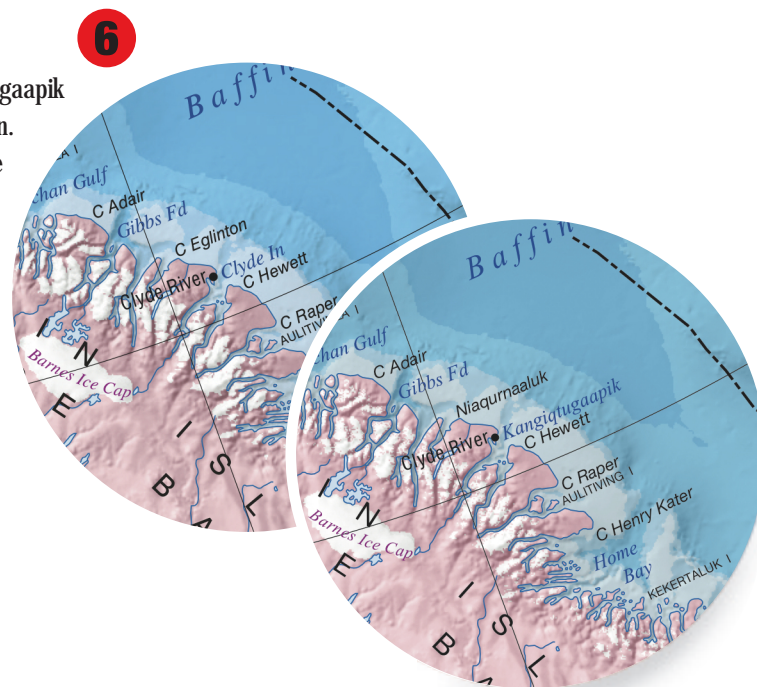
1 Roads and railways have been revised (e.g., a road has been added that connects Stony Rapids, in northern Saskatchewan, to the southern part of the province). • Une révision des routes et des chemins de fer a été réalisée (p. ex. on a ajouté la route qui relie maintenant Stony Rapids, dans le nord de la Saskatchewan, au sud de la province).



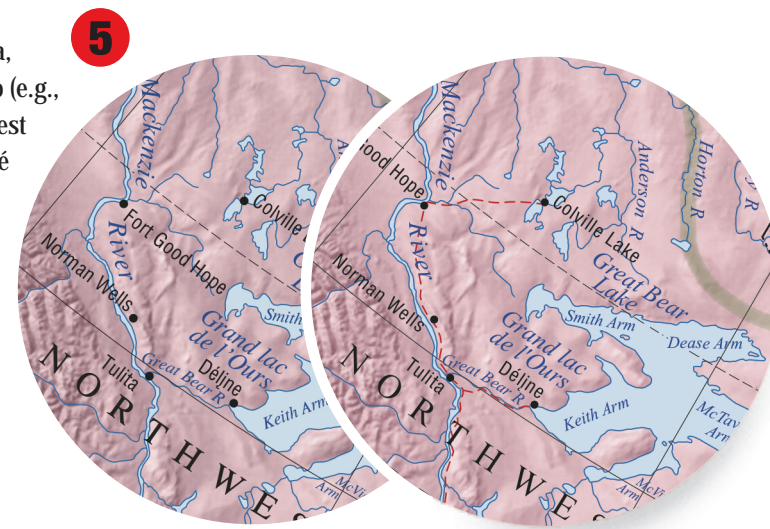
Glacier data have been updated, using among other sources 2014 MODIS satellite imagery from the Canada Centre for Remote Sensing. • Les données sur les glaciers ont été mises à jour à partir de sources comprenant de l'imagerie satellitaire MODIS de 2014 fournie par le Centre canadien de télédétection.



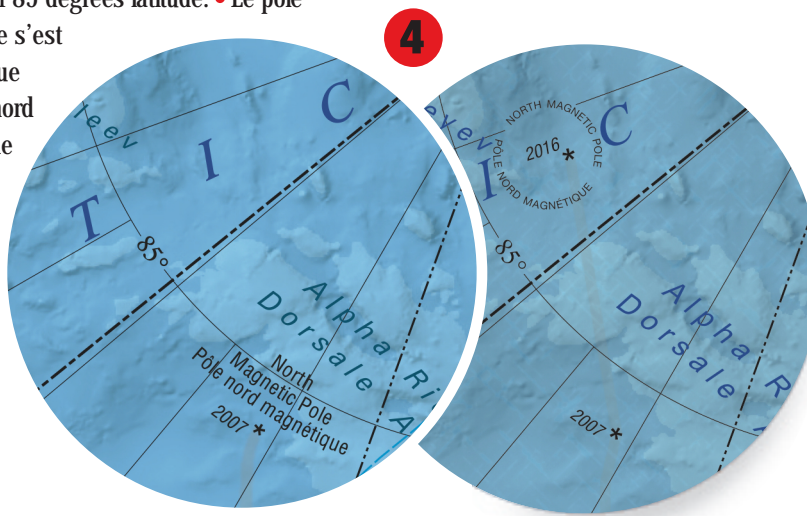
Clyde Inlet (on Baffin Island, Nunavut) is now called Kangiqtuqaapik to reflect the new Inuit designation. • L'ancien inlet Clyde, qui se trouve dans l'île de Baffin, au Nunavut, porte maintenant le nom de Kangiqtuqaapik afin de refléter la nouvelle appellation inuite.



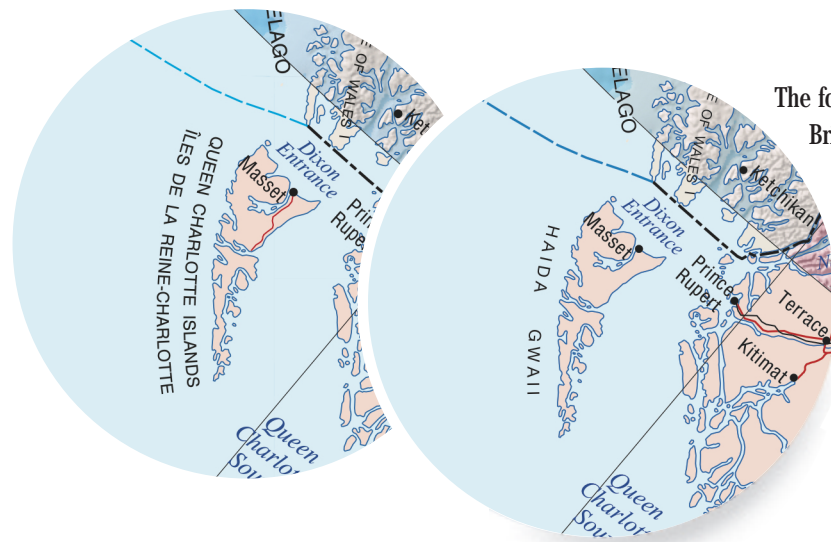
Winter roads have been added in the Northwest Territories, Alberta, Saskatchewan, Manitoba and Ontario (e.g., from Wrigley to Colville Lake, Northwest Territories). • Des routes d'hiver ont été ajoutées dans les Territoires du Nord-Ouest, en Alberta, en Saskatchewan, au Manitoba et en Ontario (p. ex. celle allant de Wrigley à Colville Lake, dans les Territoires du Nord-Ouest).



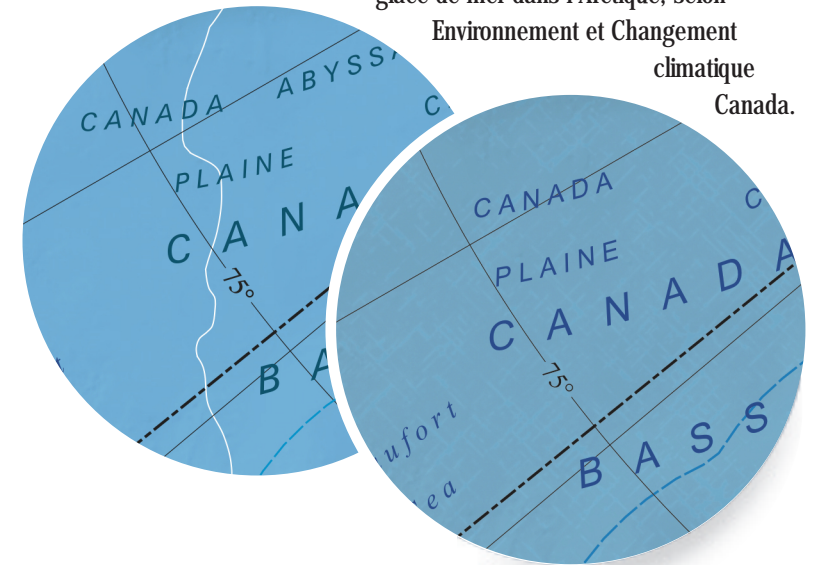
The North Magnetic Pole has moved to a position north of 85 degrees latitude. • Le pôle Nord magnétique s'est déplacé; il se situe maintenant au nord de 85 degrés de latitude.



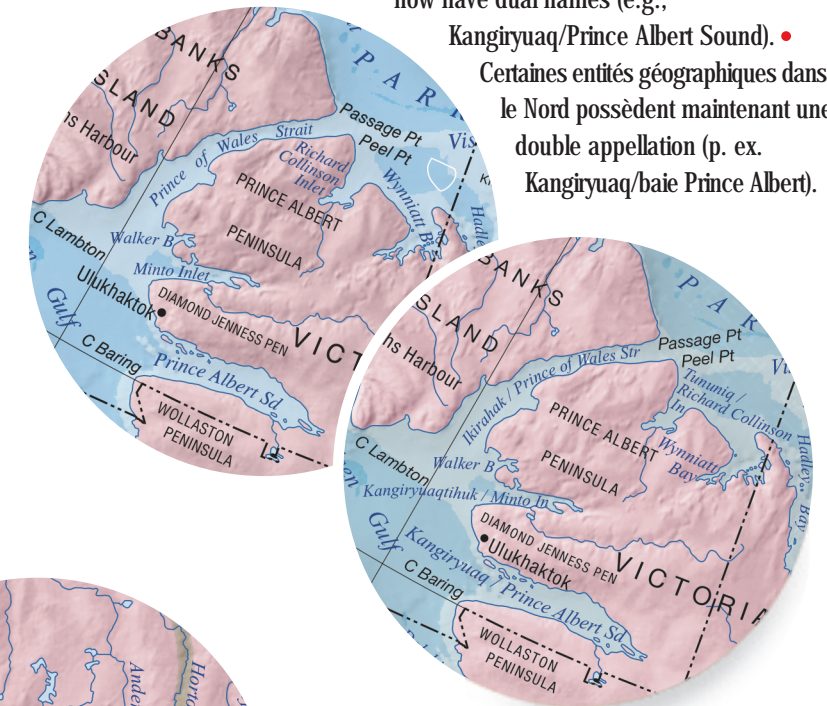
The former Queen Charlotte Islands, British Columbia, are now called Haida Gwaii based on a land claims settlement. • Les anciennes îles de la Reine-Charlotte, en Colombie-Britannique, s'appellent maintenant Haida Gwaii, suivant un règlement en matière de revendications territoriales.



There is a new indication of the extent of Arctic sea ice from Environment and Climate Change Canada. • On a utilisé une nouvelle façon d'indiquer l'étendue de la glace de mer dans l'Arctique, selon Environment et Changement climatique Canada.



Some geographic features in the North now have dual names (e.g., Kangiryuaq/Prince Albert Sound). • Certaines entités géographiques dans le Nord possèdent maintenant une double appellation (p. ex. Kangiryuaq/baie Prince Albert).



Some international names have been added, such as Den Hague in the Netherlands. • Des toponymes internationaux ont été ajoutés, comme Den Haag dans les Pays-Bas.

