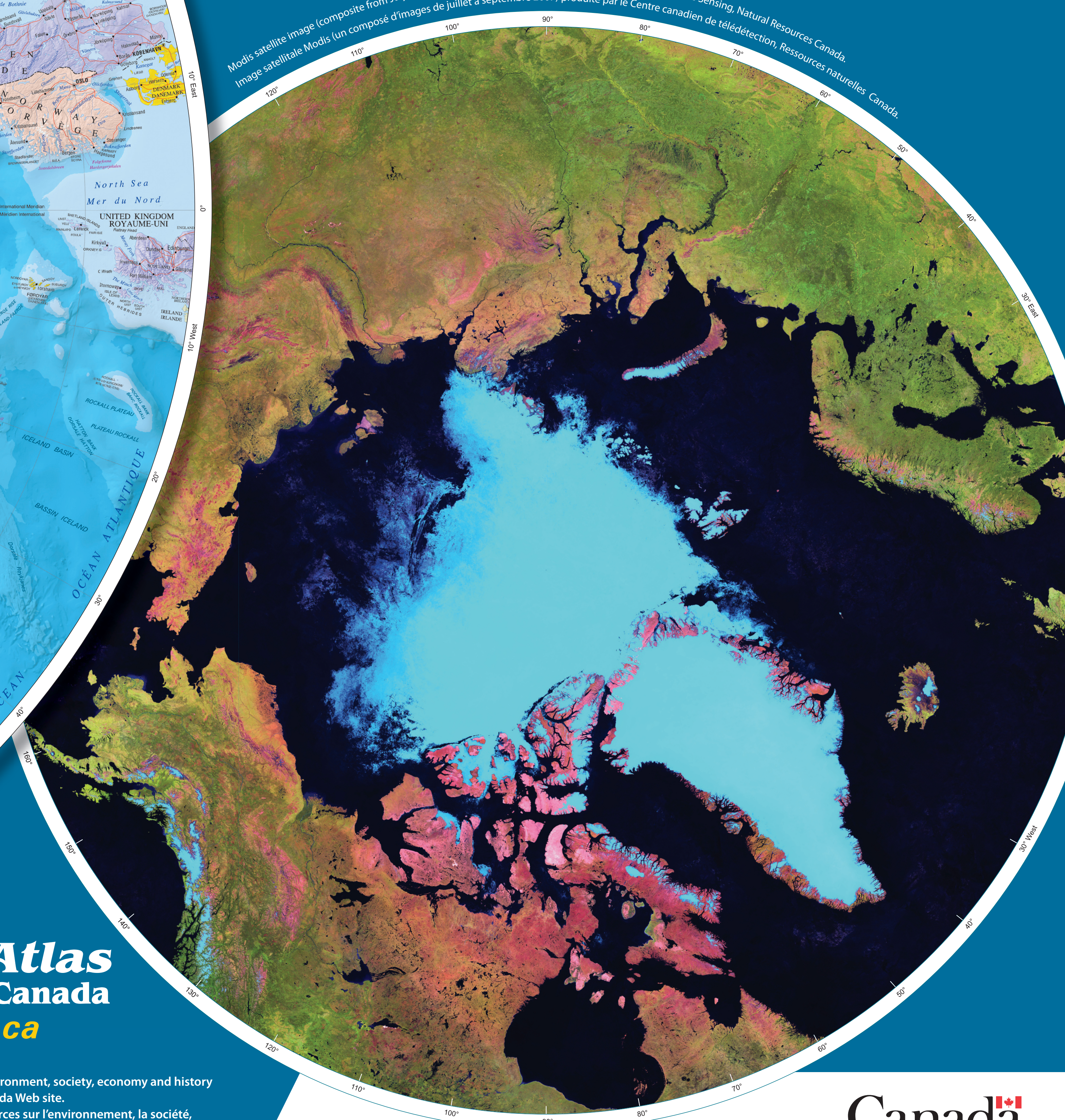




The Circumpolar North - Le nord circumpolaire



Modis satellite image (composite from July to September 2007) produced by the Canada Centre for Remote Sensing, Natural Resources Canada.
Image satellitaire Modis (un composé d'images de juillet à septembre 2007) produite par le Centre canadien de télédétection, Ressources naturelles Canada.



This map is adapted from The Atlas of Canada's Northern Circumpolar Region map, MCR0001, produced by the Atlas of Canada Program, Natural Resources Canada.
Cette carte est adaptée de la carte La région circumpolaire-nord, MCR0001, produite par le programme de l'Atlas du Canada, Ressources naturelles Canada.

The Atlas of Canada / L'Atlas du Canada
atlas.gc.ca

Hundreds of online maps and resources about Canada's environment, society, economy and history can be found at the Atlas of Canada Web site.
Vous trouverez plusieurs autres cartes en ligne et ressources sur l'environnement, la société, l'économie et l'histoire du Canada, sur le site Web de l'Atlas du Canada.