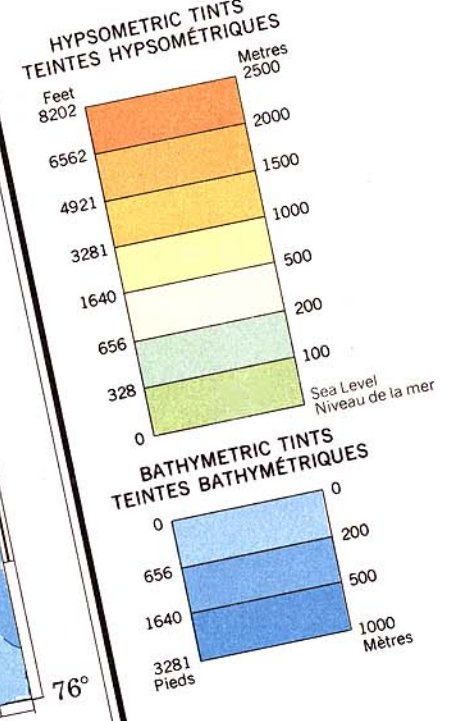
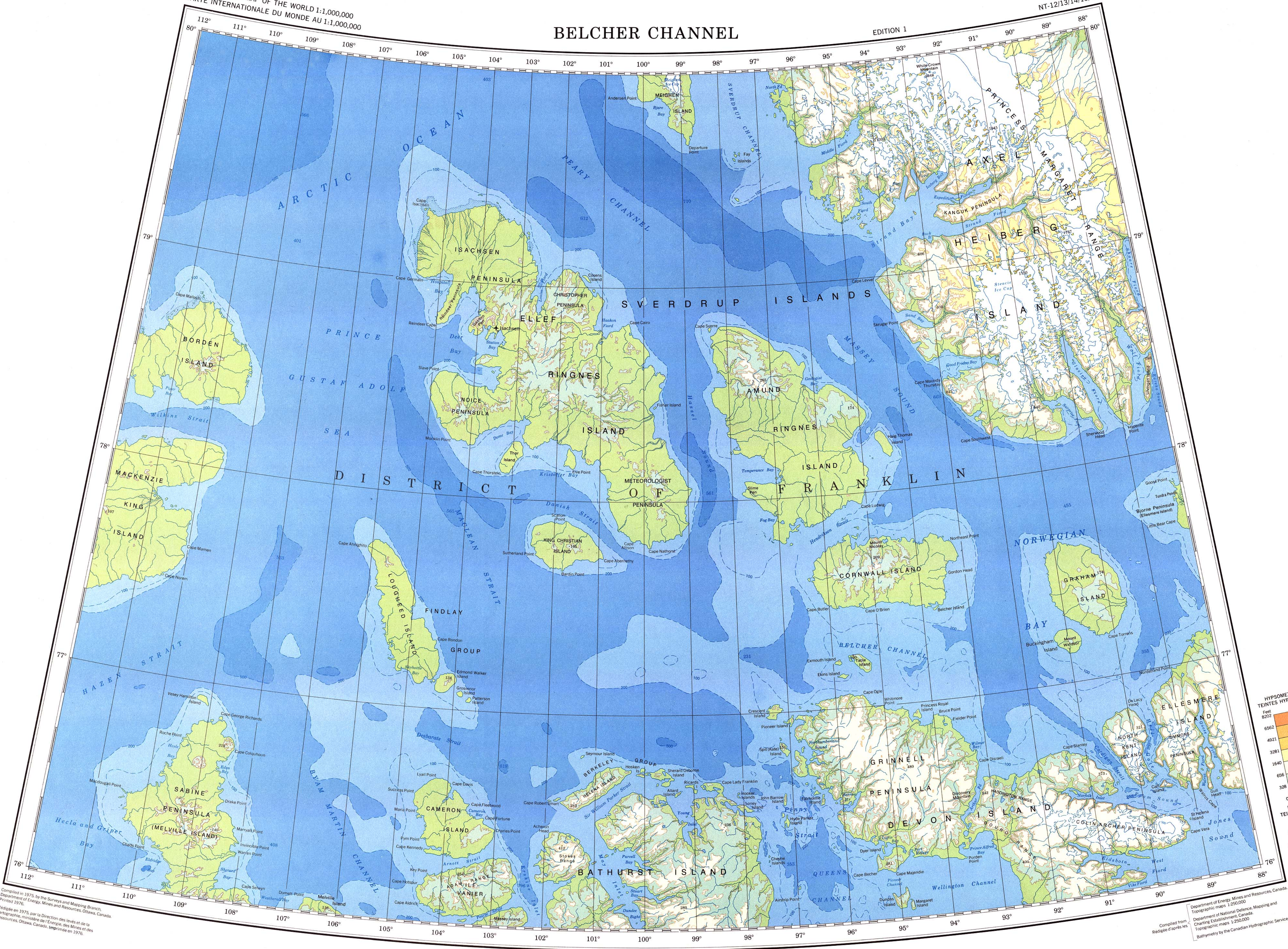


BELCHER CHANNEL

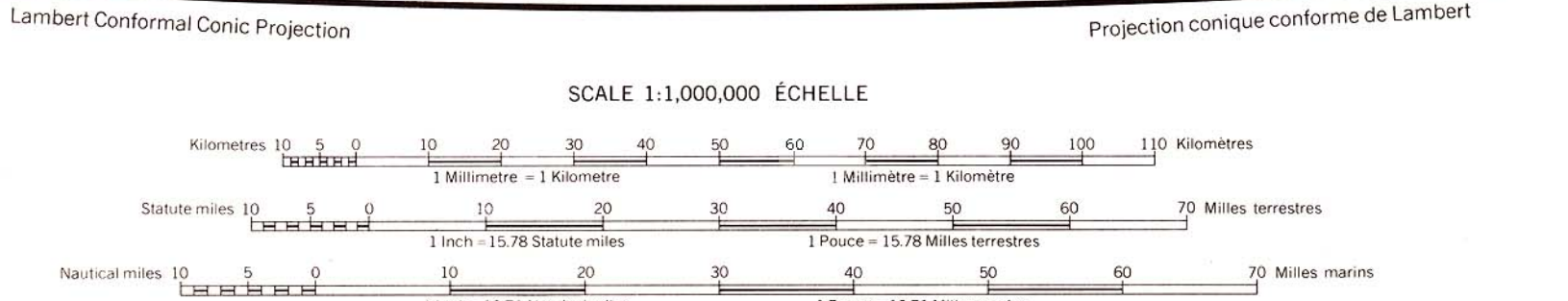
EDITION 1

NT-12/13/14/15/16*



Compiled in 1975 by the Survey and Mapping Branch, Department of Energy, Mines and Resources, Ottawa, Canada.
 Rédigée en 1975 par la Direction des levés et de la cartographie, ministère de l'Énergie, des Mines et des Ressources, Ottawa, Canada.
 Printed in 1976.
 Imprimé en 1976.

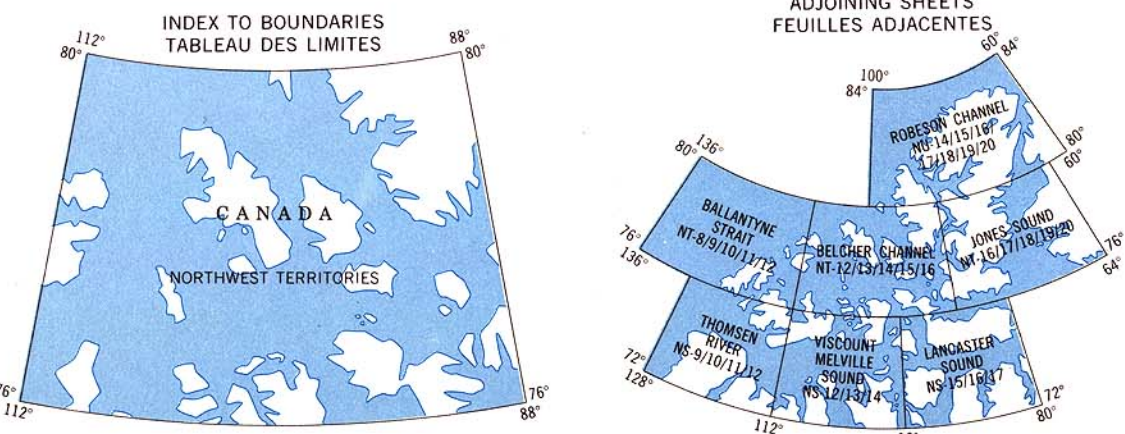
Department of Energy, Mines and Resources, Canada.
 Topographic maps 1:250,000
 Department of National Defence, Mapping and Charting Establishment, Canada.
 Topographic maps 1:250,000
 Compiled from
 Rédigée d'après les



REFERENCE LÉGENDE

Icefield, glacier	Champ de glace, glacier
Sand	Sable
Contours (in metres)	Courbes de niveau (en mètres)
Bathymetric lines, approximate (in metres)	Courbes bathymétriques, approximatives (en mètres)

Copies may be obtained from the Canada Map Office, Department of Energy, Mines and Resources, Ottawa, or your nearest map dealer.
 © Canada Copyrights Reserved 1976



REFERENCE LÉGENDE

Town, population under 500	Ville, moins de 500 habitants
Airfield	Aérodrome
Elevation (in metres)	Altitude (en mètres)
Depth (in metres)	Profondeur (en mètres)

Ces cartes sont en vente au Bureau des Cartes du Canada, ministère de l'Énergie, des Mines et des Ressources, Ottawa, ou chez le vendeur le plus près.
 © Canada 1976, tous droits réservés.