



Gravity data compiled by the Dominion Observatory.
Reproduced by Surveys and Mapping Branch, Ottawa, 1962.
Données gravimétriques compilées par l'Observatoire fédéral.
Imprimées par la Direction des levés et de la cartographie, Ottawa, 1962.
Copies may be obtained from The Dominion Observatory, Ottawa, 1962.
Des exemplaires de cette carte peuvent être obtenus de l'Observatoire fédéral à Ottawa.

Stations.....
Control stations.....
Contours of equal Bouguer anomalies at intervals of 5 milligals..... +50

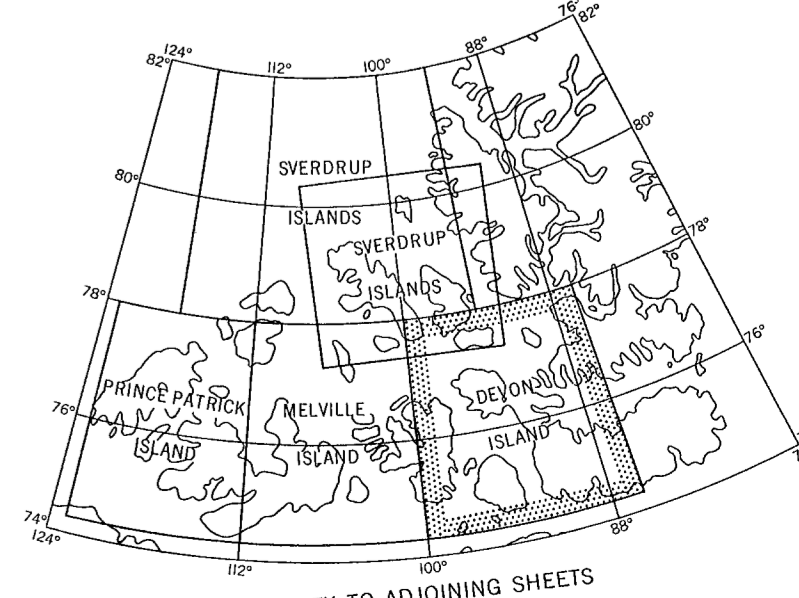
Bouguer anomalies reduced using an assumed density of 2.67 gms per cu. cm. Gravity data based on a value of 980.62200 gals at the National Reference Pier in Ottawa.

BOUGUER ANOMALY MAP
DEVON ISLAND
NORTHWEST TERRITORIES

SCALE 1:500,000 ÉCHELLE
MILES 5 10 20 30 40 50 60
KILOMÈTRES 5 10 20 30 40 50 60

Stations.....
Stations de contrôle.....
Lignes d'anomalies de Bouguer à l'équidistance de 5 milligals..... +50

Anomalies de Bouguer réduites à partir d'une densité présumée de 2.67 gms par cm. cu. Données gravimétriques calculées en fonction de la valeur de 980.62200 gals au Plier de référence national à Ottawa.



This map has been reprinted from a scanned version of the original map.
Reproduction par numérisation d'une carte sur papier.