

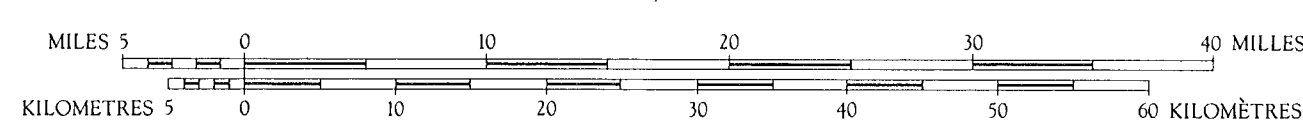
Gravity data compiled by the Dominion Observatory.  
Reproduced by Survey and Mapping Branch, Ottawa, 1962.  
Données gravimétriques compilées par l'Observatoire fédéral.  
Imprimées par la Direction des levés et de la cartographie, Ottawa, 1962.  
Copies may be obtained from The Dominion Observatory, Ottawa.  
Des exemplaires de cette carte peuvent être obtenus de l'Observatoire fédéral à Ottawa.

Stations .....  
Control stations .....  
Contours of equal Bouguer anomalies at intervals of 5 milligals. — +50 —

Bouguer anomalies reduced using an assumed density of 2.67 gms per cu cm. Gravity data based on a value of 980.62200 gals at the National Reference Pier in Ottawa.

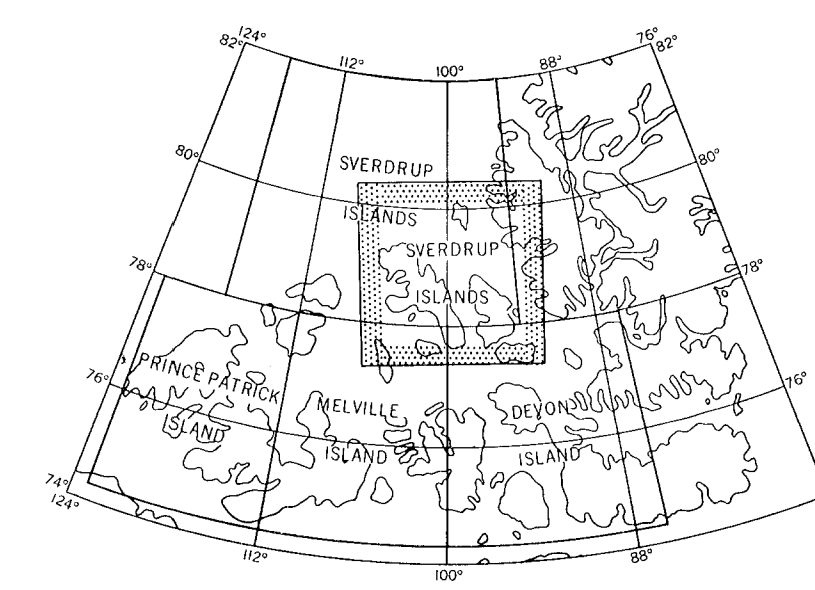
BOUGUER ANOMALY MAP  
SVERDRUP ISLANDS  
NORTHWEST TERRITORIES

SCALE 1:500,000 ÉCHELLE



Station .....  
Station de contrôle .....  
Isoanomalies de Bouguer; équidistance 5 milligals ..... — +50 —

Anomalies de Bouguer réduites à partir d'une densité présumée de 2.67 gms par cm. cu. Données gravimétriques calculées en fonction de la valeur de 980.62200 gals enregistrée au Piliers de référence national à Ottawa.



INDEX TO ADJOINING SHEETS  
LIEU DE LA CARTE

This map has been reprinted from a scanned version of the original map.  
Reproduction par numérisation d'une carte sur papier

SHEET 11  
FEUILLE