

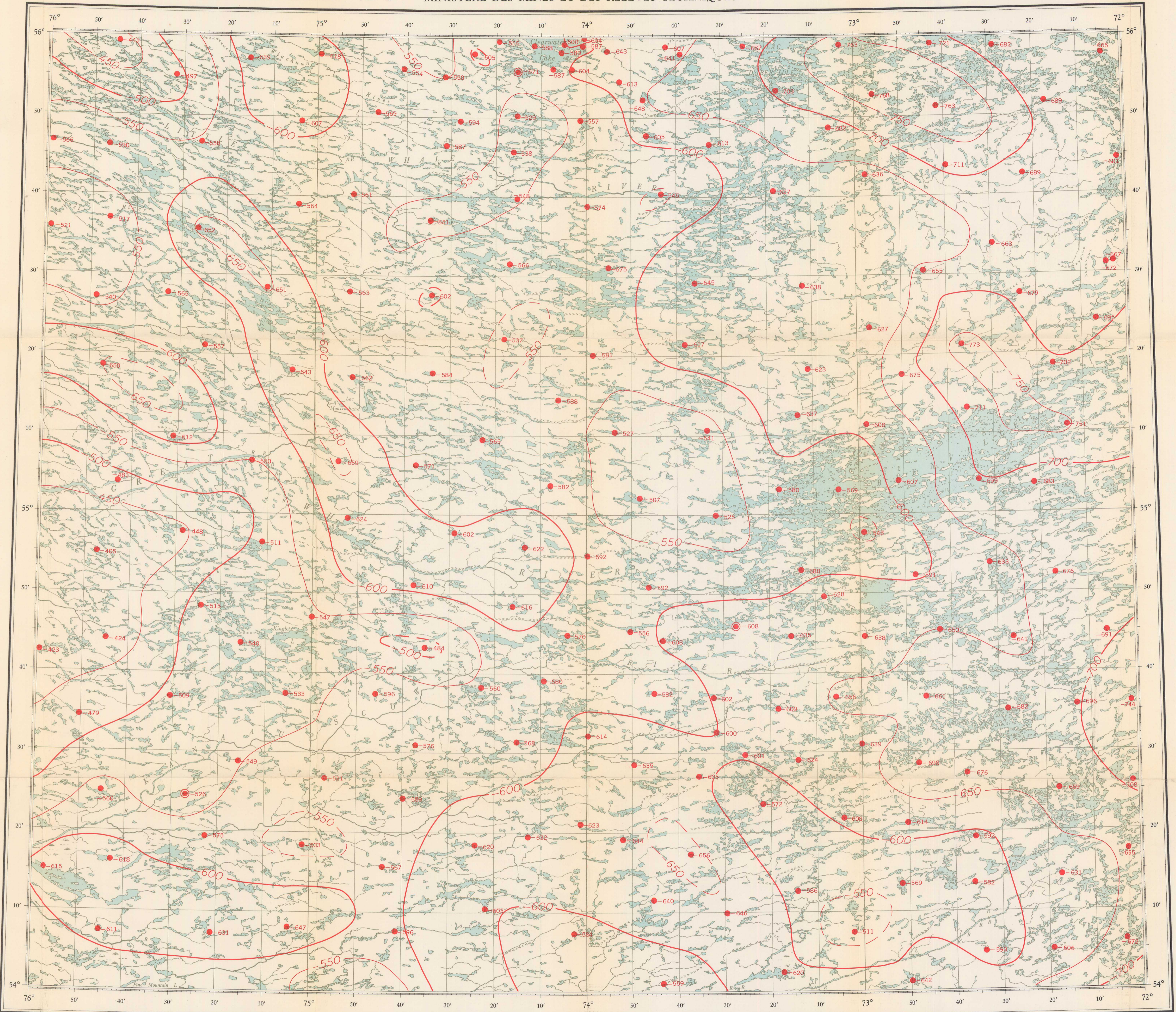
CANADA

DEPARTMENT OF MINES AND TECHNICAL SURVEYS

SÉRIE DES CARTES GRAVIMÉTRIQUES No 3

MINISTÈRE DES MINES ET DES RELEVÉS TECHNIQUES

GRAVITY MAP SERIES No 3



Gravity data compiled by the Dominion Observatory. Reproduced by Surveys and Mapping Branch, Ottawa 1961.

Données gravimétriques compilées par l'Observatoire fédéral. Imprimées par la Direction des levés et de la cartographie, Ottawa 1961.

Copies may be obtained from—
The Dominion Observatory—Ottawa. Price 50 cents
Des exemplaires de cette carte peuvent être obtenus de l'Observatoire fédéral à Ottawa. Prix 50 cents.

Bouguer anomalies (uncorrected for terrain) in tenths of milligals. 567 ●

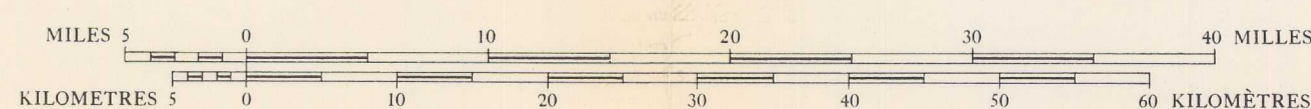
Contours of equal Bouguer anomalies at intervals of 5 milligals. — 600 —

Control stations ●

Bouguer anomalies reduced using an assumed density of 2.67 gms per cu. cm. Gravity data based on a value of 980.62200 gals at the National Reference Pier in Ottawa.

LAC BIENVILLE
QUÉBEC

SCALE 1:500,000 ÉCHELLE

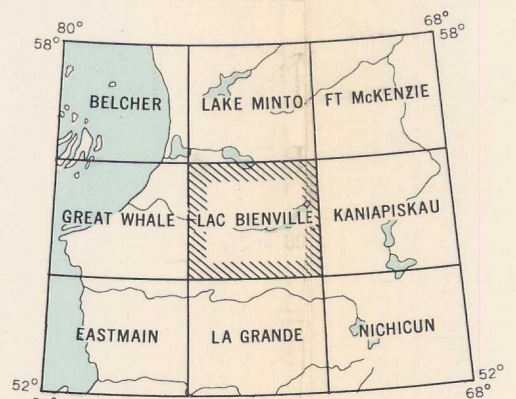


Anomalies de Bouguer (valeurs non corrigées en fonction du relief) en dixièmes de milligals. 567 ●

Isonomiales de Bouguer; équidistance 5 milligals. — 600 —

Station de contrôle ●

Anomalies de Bouguer réduites à partir d'une densité présumée de 2.67 gms par cu. cm. Données gravimétriques calculées en fonction de la valeur de 980.62200 gals enregistrée au Pilier de référence national à Ottawa.



INDEX TO ADJOINING SHEETS
LIEU DE LA CARTE