

The National Topographic Data Base (NTDB) is comprised of digital vector data sets that...

NTDB data sets can be delivered using the following data transfer formats...

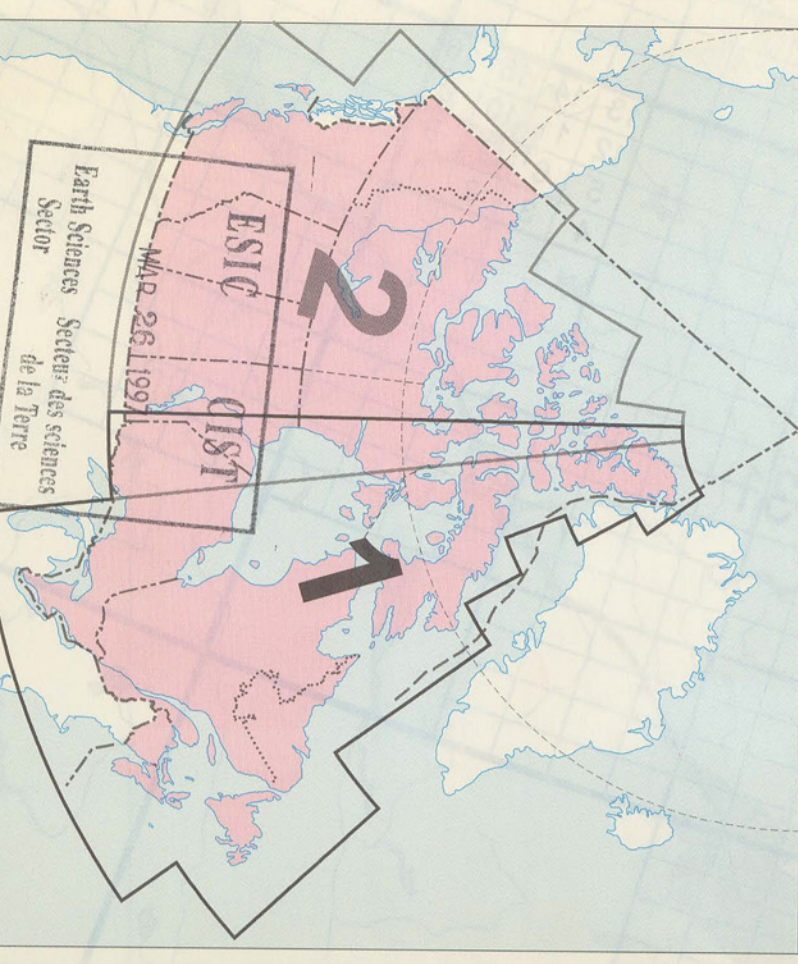
Any order form must be completed to acquire any existing NTDB data set...

CANADA CENTRE FOR GEOMATICS
2144 Avenue King Ouest, Bureau 010
Steveston, Colombie-Britannique

Canada

BASE MAP SERIES
SERIE DE CARTES DE BASE DU CANADA
NTDB 1 OF 2
BNDT 1 DE 2
NATIONAL TOPOGRAPHIC DATA BASE
COVERAGE

COUVERTURE DE LA
BASE NATIONALE DE DONNEES TOPOGRAPHIQUES
MAP LIBRARY / CARTOTHEQUE



CANADA CENTER FOR GEOMATICS - CENTRE CANADIEN DE GEOMATIQUE

MAR 29 1995

MAR 29 1995

BASE NATIONALE DE DONNEES TOPOGRAPHIQUES

JEU DE DONNEES DE LA BASE NATIONALE DE DONNEES TOPOGRAPHIQUES
Le jeu de données de la Base Nationale de Données Topographiques...

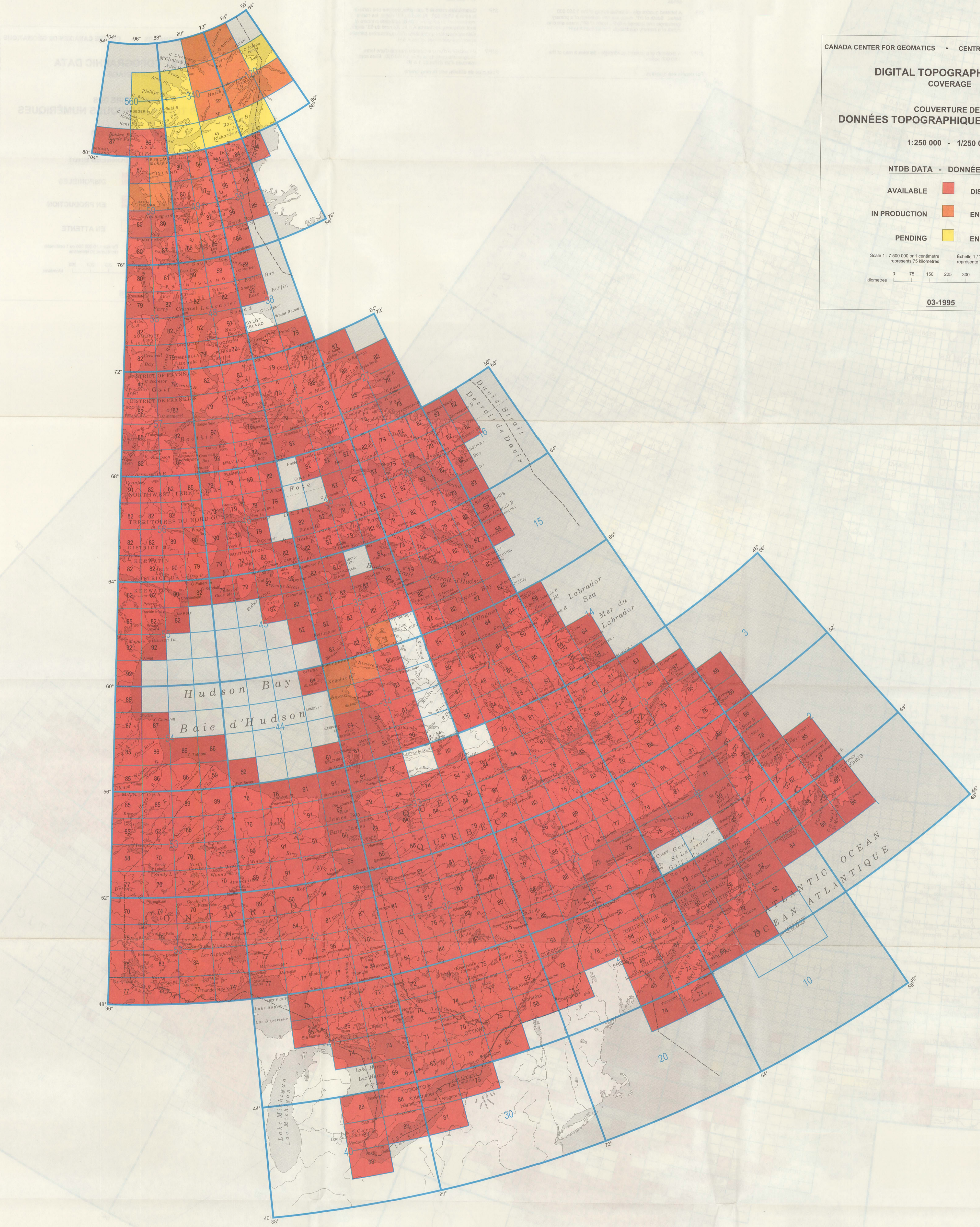
FORMATS ET MEDIA DE LIVRAISON
Les jeux de données numériques de la BNDT sont livrés dans les formats de transfert...

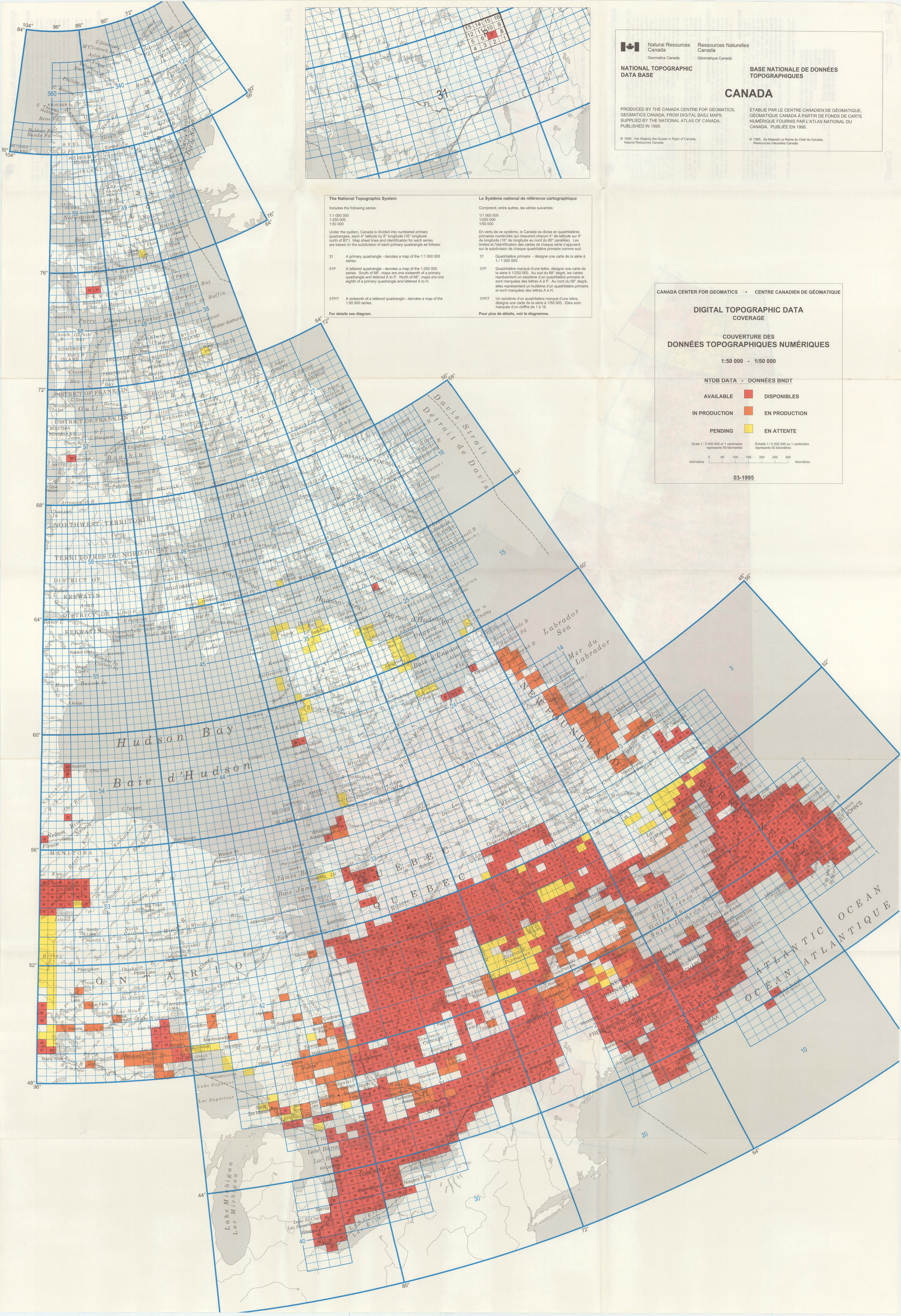
DISTRIBUTION
Le jeu de données de la BNDT est distribué, à titre de service client, par le Centre Canadien de Géomatique...


CENTRE CANADIEN DE GEOMATIQUE
2144 Avenue King Ouest, Bureau 010
Steveston, Colombie-Britannique

Telephone: (604) 661-2638
Fax: (604) 661-2639
Téléphone: (619) 564-5500
Fax: (619) 564-5501

Canada Center for Geomatics - Centre Canadien de Géomatique
DIGITAL TOPOGRAPHIC DATA COVERAGE
COUVERTURE DES DONNEES TOPOGRAPHIQUES NUMERIQUES
1:250 000 - 1/250 000
Legend: AVAILABLE (red), IN PRODUCTION (orange), PENDING (yellow), DISPONIBLES, EN PRODUCTION, EN ATTENTE
Scale 1:7500000 or 1 centimetre represents 75 kilometres






Natural Resources Canada / **Resources Naturelles Canada**
 Geomatics Canada / Géomatique Canada

NATIONAL TOPOGRAPHIC DATA BASE / **BASE NATIONALE DE DONNÉES TOPOGRAPHIQUES**

CANADA

PRODUCED BY THE CANADA CENTRE FOR GEOMATICS, GEOMATICS CANADA, FROM DIGITAL BASE MAPS SUPPLIED BY THE NATIONAL ATLAS OF CANADA, PUBLISHED IN 1995. / ÉTABLI PAR LE CENTRE CANADIEN DE GÉOMATIQUE, GÉOMATIQUE CANADA À PARTIR DE FOND DE CARTE NUMÉRIQUE FOURNIS PAR L'ATLAS NATIONAL DU CANADA, PUBLIÉ EN 1995.

© 1995. Her Majesty the Queen in Right of Canada, Natural Resources Canada. / © 1995. Sa Majesté La Reine du Chef du Canada, Ressources naturelles Canada.

The National Topographic System

Includes the following series:

1:1 000 000	1/1 000 000
1:250 000	1/250 000
1:50 000	1/50 000

Under the system, Canada is divided into numbered primary quadrangles, each 4' latitude by 8' longitude (16' longitude north of 80°). Map sheet lines and identification for each series are based on the subdivision of each primary quadrangle as follows:

31	A primary quadrangle - denotes a map of the 1:1 000 000 series.	31	Quadrilatère primaire - désigne une carte de la série à 1/1 000 000.
31P	A lettered quadrangle - denotes a map of the 1:250 000 series. South of 68°, maps are one sixteenth of a primary quadrangle and lettered A to P. North of 68°, maps are one eighth of a primary quadrangle and lettered A to H.	31P	Quadrilatère marqué d'une lettre, désigne une carte de la série à 1/250 000. Au sud du 68° degré, les cartes représentent un seizième d'un quadrilatère primaire et sont marquées des lettres A à P. Au nord du 68° degré, elles représentent un huitième d'un quadrilatère primaire et sont marquées des lettres A à H.
31P7	A sixteenth of a lettered quadrangle - denotes a map of the 1:50 000 series.	31P7	Un seizième d'un quadrilatère marqué d'une lettre, désigne une carte de la série à 1/50 000. Elles sont marquées d'un chiffre de 1 à 16.

For details see diagram. / Pour plus de détails, voir le diagramme.

CANADA CENTER FOR GEOMATICS • CENTRE CANADIEN DE GÉOMATIQUE

DIGITAL TOPOGRAPHIC DATA COVERAGE
COUVERTURE DES DONNÉES TOPOGRAPHIQUES NUMÉRIQUES

1:50 000 - 1/50 000

NTDB DATA - DONNÉES BNDT

AVAILABLE	■	DISPONIBLES
IN PRODUCTION	■	EN PRODUCTION
PENDING	■	EN ATTENTE

Scale 1:5 000 000 or 1 centimetre represents 50 kilometres / Échelle 1/5 000 000 ou 1 centimètre représente 50 kilomètres

0 50 100 150 200 250 300 Kilometres / 0 50 100 150 200 250 300 Kilomètres

03-1995