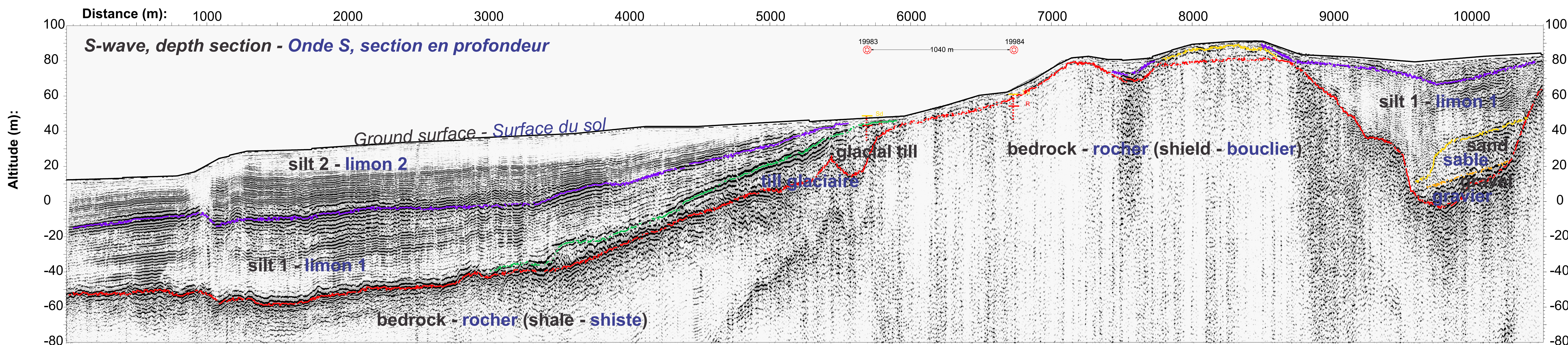


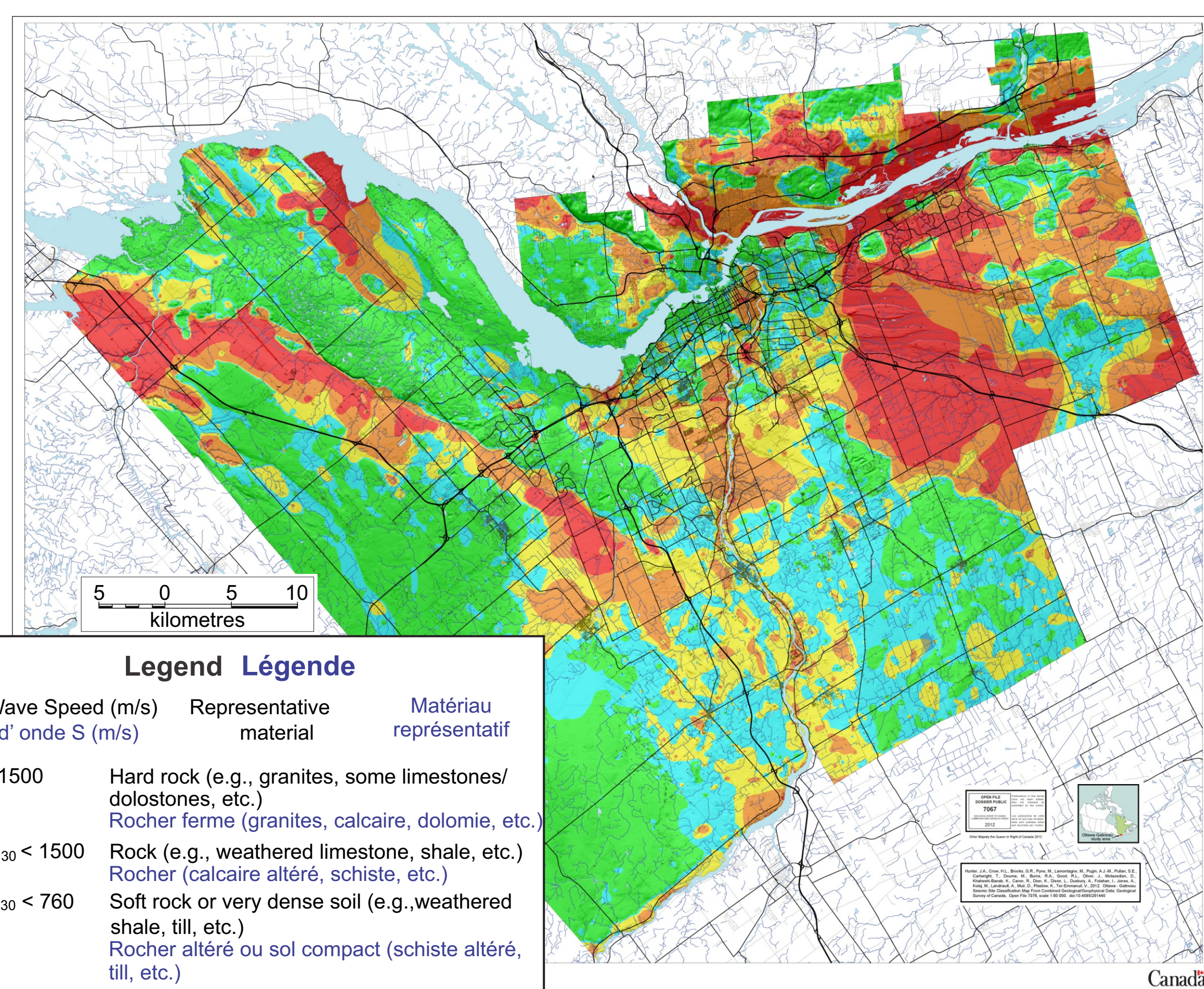
## Environmental Geoscience - Géoscience Environnementale



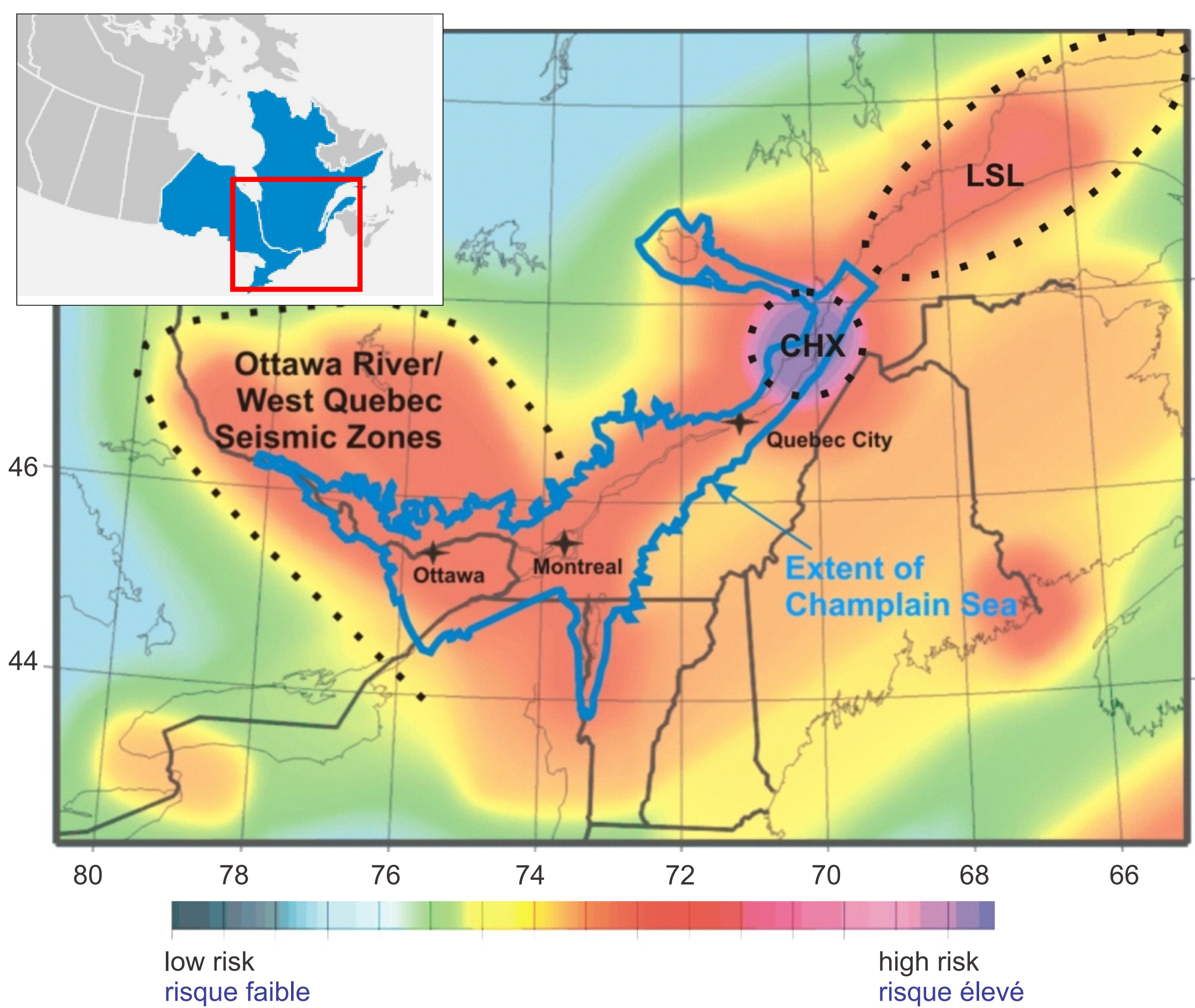
Shear-wave seismic section showing extremely high resolution. This geophysical method is being developed at the GSC using innovative landstreamer technology. Shear-wave properties are essential for mapping potential landslides and earthquake soil

Section sismique en ondes cisillantes montrant une résolution extrêmement élevée, cette méthode géophysique est développée à la CGC en utilisant des technologies innovatrices de landstreamer pour l'enregistrement. Les cartographie des ondes cisillantes est essentielle pour la caractérisation des glissements de terrain potentiels et la caractérisation de

### Ottawa - Gattineau Seismic Site Classification Map Ottawa - Gatineau Carte de Classification des Sites sismiques



### Seismic Hazard in Eastern Canada Risque sismique dans l'Est du Canada



### Soil Amplification Amplification du sol

