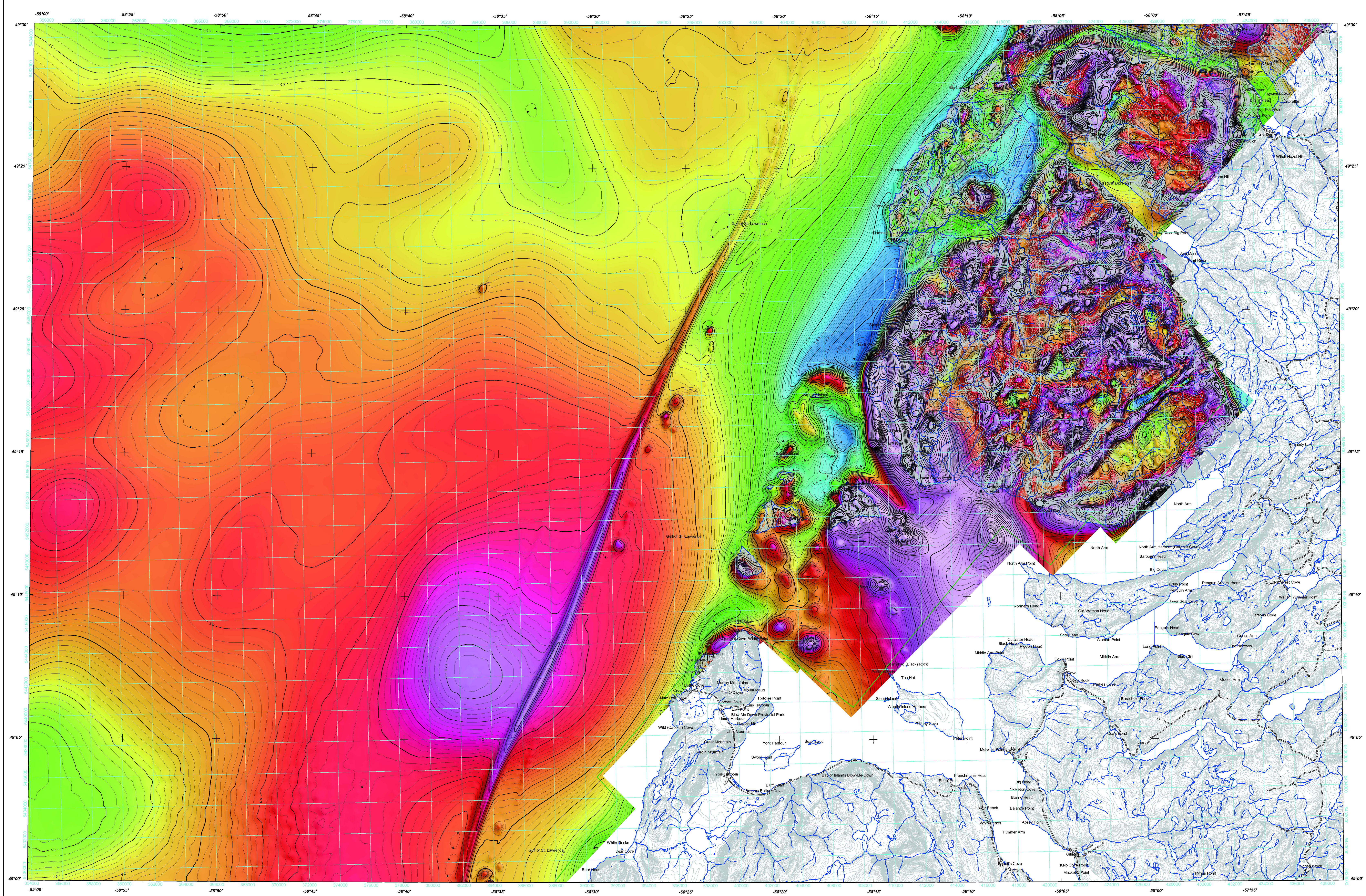


RESIDUAL TOTAL MAGNETIC FIELD

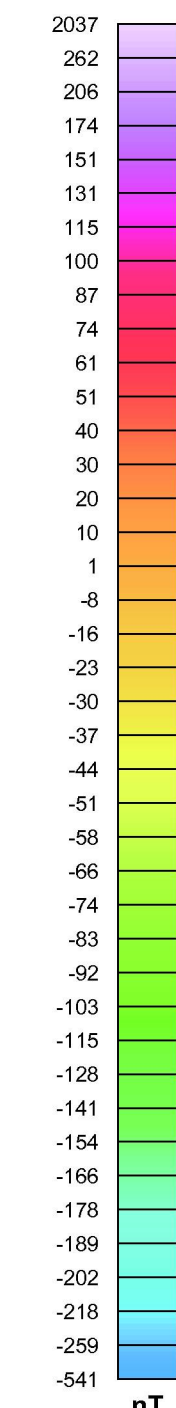
COMPOSANTE RÉSIDUELLE DU CHAMP MAGNÉTIQUE TOTAL



Residual Total Magnetic Field
This map of the residual total magnetic field was compiled from data acquired during an aeromagnetic survey carried out by Golder Airborne Surveys and Terratec Airborne Geophysics Ltd. during the period from June to October 4, 2012.

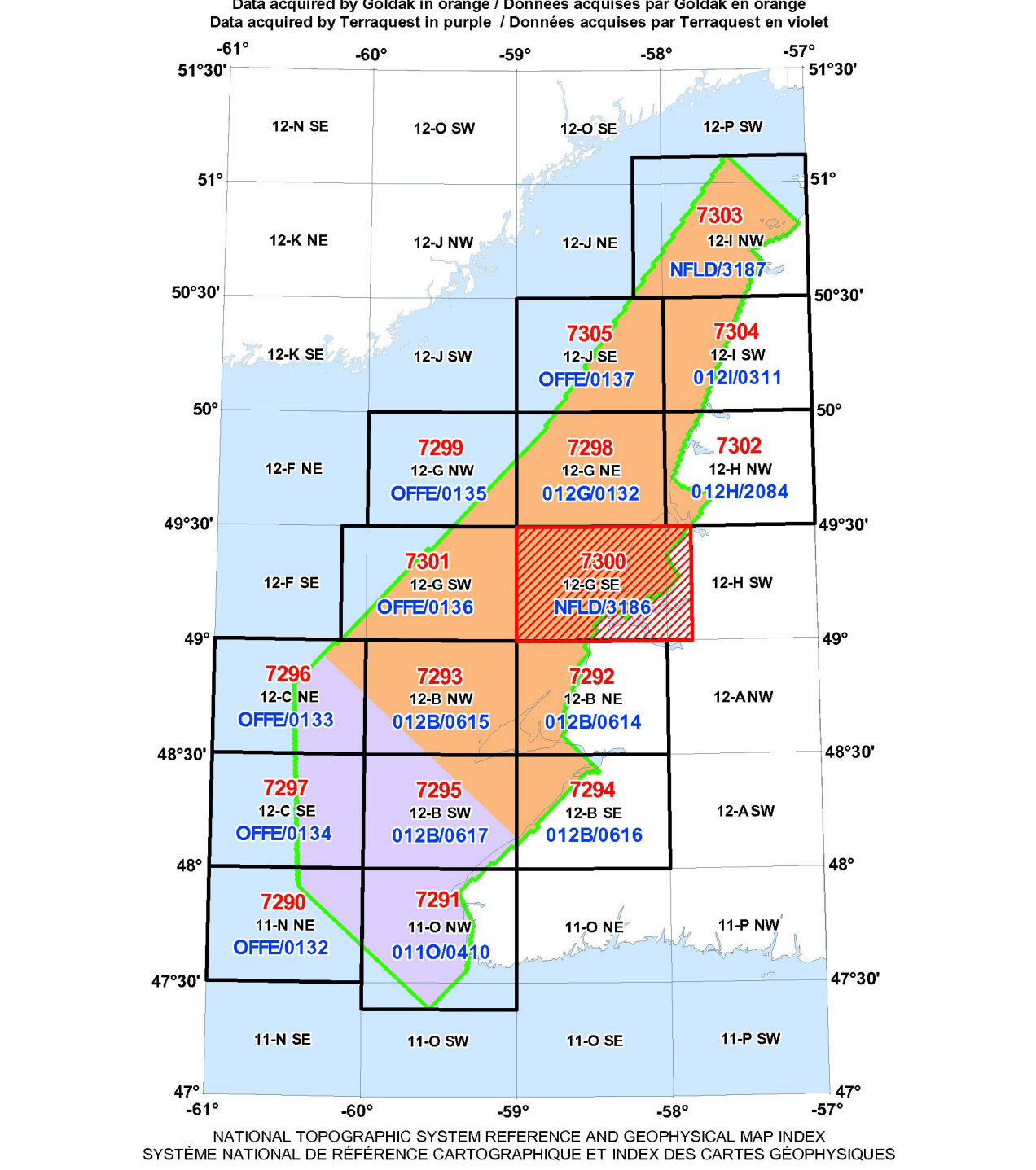
Composante résiduelle du champ magnétique total
Cette carte de la composante résiduelle du champ magnétique total a été compilée à partir de données acquises lors d'un levé aéromagnétique effectué par Golder Airborne Surveys et Terratec Airborne Geophysics Ltd. pendant la période du 6 juin au 4 octobre 2012.

On peut télécharger gratuitement une version numérique de cette carte à partir du site Web de l'entrepôt de données géocientifiques de Ressources naturelles Canada à l'adresse Web http://openfile.nrc.ca/openfile.do/7300.



PLANIMETRIC SYMBOLS / SYMBOLES PLANIMÉTRIQUES
Topographic contour, Drainage, Road, Building, Project limit, etc.

ISOMAGNETIC LINES / LIGNES ISOMAGNÉTIQUES
500 nT, 100 nT, 20 nT, 5 nT, Magnetic Depression, etc.



TOPOGRAPHIC CONTOUR INTERVAL: 30 METRES

EQUIDISTANCE DES COURBES TOPOGRAPHIQUES: 30 MÈTRES

This aeromagnetic survey and the production of this map were funded by the Newfoundland and Labrador Department of Natural Resources, Energy Branch, through the Offshore Geoscience Data Program (OGDP).

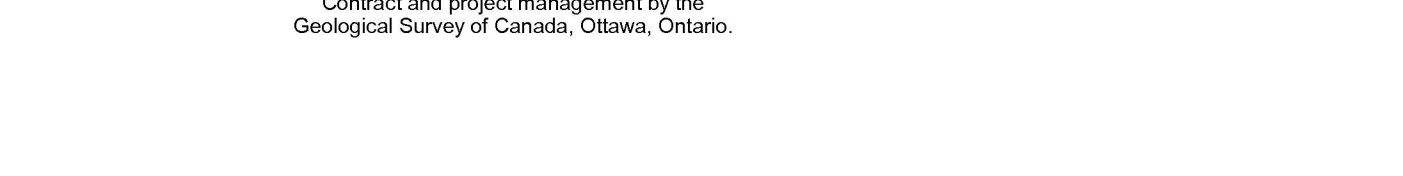
GSC OPEN FILE 7300 / DOSSIER PUBLIC 7300 DE LA CGC
NEWFOUNDLAND AND LABRADOR DEPARTMENT OF NATURAL RESOURCES, GEOLOGICAL SURVEY OPEN FILE NFDL/3186
AEROMAGNETIC SURVEY OF OFFSHORE WESTERN NEWFOUNDLAND
LEVÉ AÉROMAGNÉTIQUE EXTRACÔTIER DE L'OUEST DE TERRE-NEUVE

Authors: Dumont, R. and Jones, A.
Data acquisition and compilation by Golder Airborne Surveys, Saskatoon, Saskatchewan and Terratec Airborne Geophysics Ltd., Markham, Ontario.

RESIDUAL TOTAL MAGNETIC FIELD
COMPOSANTE RÉSIDUELLE DU CHAMP MAGNÉTIQUE TOTAL

Auteurs: Dumont, R. et Jones, A.
L'acquisition et la compilation des données ont été effectuées par Golder Airborne Surveys, Saskatoon (Saskatchewan) et Terratec Airborne Geophysics Ltd., Markham (Ontario).

Recommended citation: Dumont, R. et Jones, A., 2013.
Aeromagnetic Survey of Offshore Western Newfoundland, NTS 12-G SE and part of 12-H SW, Newfoundland and Labrador; Geological Survey of Canada, Open File 7300.



SHEET SUMMARY / SOMMAIRE DES FEUILLETS
SHEET / FEUILLET MAP / CARTE
1. Residual Total Magnetic Field
2. Second vertical derivative of the magnetic field

Notation bibliographique conseillée:
Dumont, R. et Jones, A., 2013.
Levée aéromagnétique extracôtier de l'ouest de Terre-Neuve, SNRC 12-G SE partie de 12-H SW, Terre-Neuve-et-Labrador; Commission géologique du Canada, Dossier public 7300.