

TOPOGRAPHIC CONTOUR INTERVAL: 30 METRES

The information shown on this map was derived from the Newfoundland and Labrador Department of Natural Resources, Energy Branch, through the Offshore Geoscience Data (OGSD) project. The OGSD project is a joint venture between the Newfoundland and Labrador Department of Natural Resources, Energy Branch, and the Geological Survey of Canada. The OGSD project is a joint venture between the Newfoundland and Labrador Department of Natural Resources, Energy Branch, and the Geological Survey of Canada. The OGSD project is a joint venture between the Newfoundland and Labrador Department of Natural Resources, Energy Branch, and the Geological Survey of Canada.

**Authors: Dumont, R. and Jones, A.**  
Data acquisition and compilation by Geological Survey of Canada, Saskatoon  
Topographic data by Geological Survey of Canada, Ottawa, Ontario

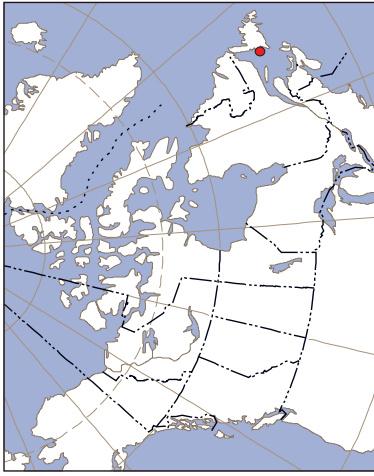
GSC OPEN FILE 7295 / DOSSIER PUBLIC 7295 DE LA CGC  
NEWFOUNDLAND AND LABRADOR DEPARTMENT OF NATURAL RESOURCES, GEOLOGICAL SURVEY OPEN FILE 012B0617

AEROMAGNETIC SURVEY OF OFFSHORE WESTERN NEWFOUNDLAND  
LEVÉ AÉROMAGNÉTIQUE EXTRACÔTIER DE L'OUEST DE TERRE-NEUVE

NEWFOUNDLAND AND LABRADOR TERRER-NEUVE ET L'ABRADOR

SECOND VERTICAL DERIVATIVE OF THE MAGNETIC FIELD  
DÉRIVÉE SECONDE VERTICALE DU CHAMP MAGNÉTIQUE

EQUIDISTANCE DES COURBES TOPOGRAPHIQUES: 30 METRES



SHEET / FEUILLET	MAP / CARTE
1.	Basemap: Topographic Base
2.	Second vertical derivative of the magnetic field

**Second Vertical Derivative of the Magnetic Field**  
This map of the second vertical derivative of the magnetic field was compiled from data acquired during an aeromagnetic survey of the offshore waters of Newfoundland and Labrador. The survey was conducted by the Geological Survey of Canada (GSC) in 1997. The data were acquired using a magnetometer mounted on a Cessna 441 aircraft. The aircraft was flown at an altitude of 100 m and the magnetometer was oriented vertically. The data were then processed using a computer program to calculate the second vertical derivative of the magnetic field. The resulting map shows the second vertical derivative of the magnetic field in nT/m. The map is color-coded with a scale from -132,333,958 to 268,762,323 nT/m.

Compilation of the second vertical derivative removes long-wavelength features of the magnetic field and significantly enhances the short-wavelength features. The second vertical derivative is a useful tool for identifying magnetic anomalies and for determining the magnetic properties of rocks. The map is a useful tool for geologists and for the oil and gas industry.

A digital version of this map can be downloaded, at no charge, from Natural Resources Canada's Geoscience Data website. The website is located at <http://www.nrcan.gc.ca/geoscience-data>. The website provides information on the availability of the data and on the terms and conditions of use. The data are available in a digital format and can be downloaded in a variety of formats. The data are available for use in a variety of applications, including research, education, and industry. The data are available for use in a variety of applications, including research, education, and industry.

The same version of this map can also be downloaded, at no charge, from the Web site of the Department of Natural Resources, Newfoundland and Labrador, at <http://www.gov.nl.ca/natural-resources>.

**Dérivée seconde verticale du champ magnétique**

Cette carte de la dérivée seconde verticale du champ magnétique a été compilée à partir de données acquises lors d'un survol aérien magnétique des eaux offshore de Terre-Neuve-et-Labrador. Le survol a été effectué par le Service géologique du Canada (SGC) en 1997. Les données ont été acquises à l'aide d'un magnétomètre monté sur un avion Cessna 441. L'avion a volé à une altitude de 100 m et le magnétomètre a été orienté verticalement. Les données ont été traitées à l'aide d'un programme informatique pour calculer la dérivée seconde verticale du champ magnétique. La carte résultante montre la dérivée seconde verticale du champ magnétique en nT/m. La carte est colorisée avec une échelle allant de -132 333 958 à 268 762 323 nT/m.

La compilation de la dérivée seconde verticale supprime les caractéristiques à grande longueur d'onde du champ magnétique et met en évidence les caractéristiques à courte longueur d'onde. La dérivée seconde verticale est un outil utile pour identifier les anomalies magnétiques et pour déterminer les propriétés magnétiques des roches. La carte est un outil utile pour les géologues et pour l'industrie pétrolière et gazière.

Une version numérique de cette carte peut être téléchargée, sans frais, sur le site Web du ministère des Ressources naturelles de Terre-Neuve-et-Labrador, soit à l'adresse <http://www.gov.nl.ca/natural-resources>.

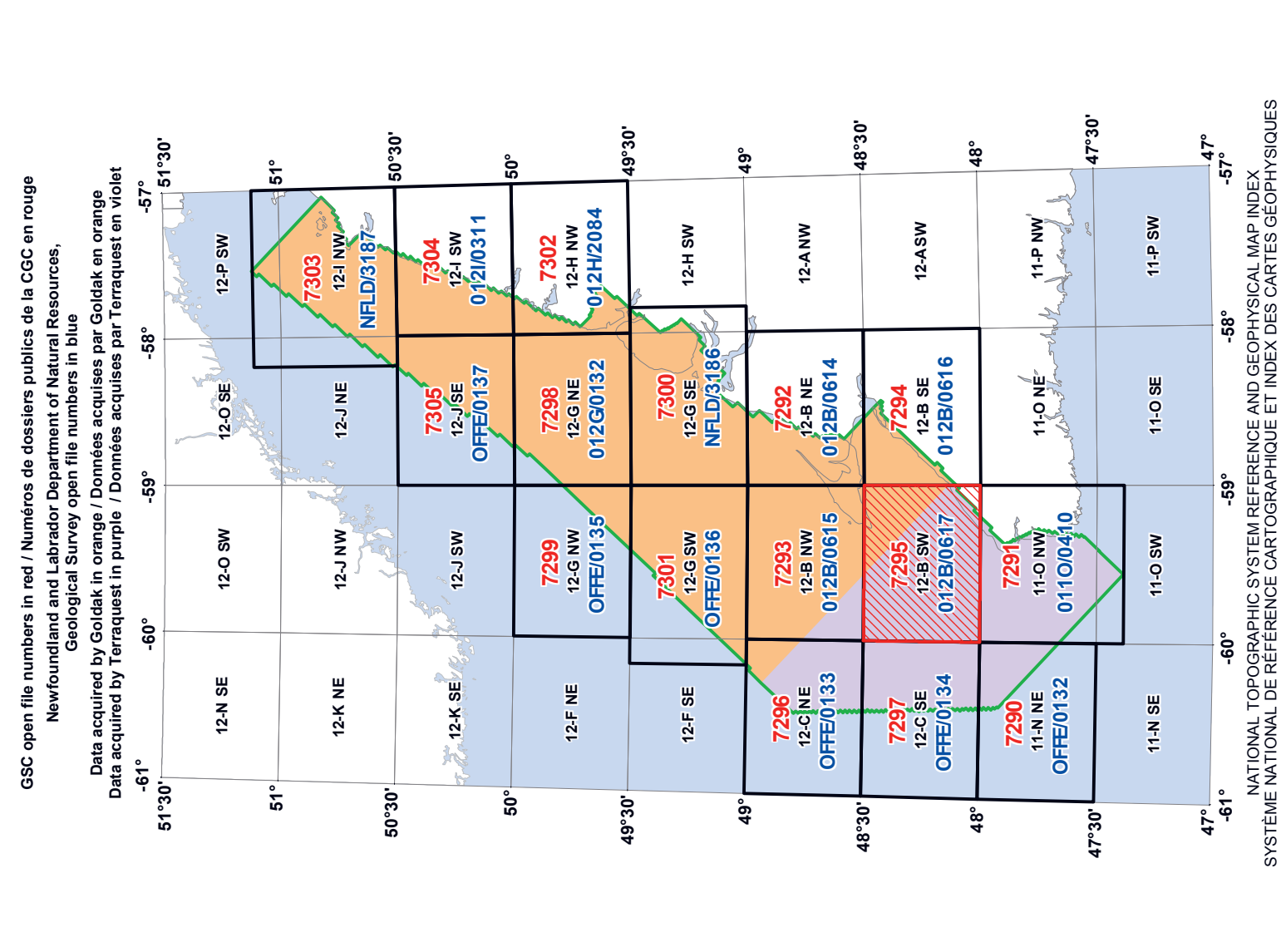
La même version de cette carte peut également être téléchargée, sans frais, sur le site Web du ministère des Ressources naturelles du Canada, à l'adresse <http://www.nrcan.gc.ca/geoscience-data>.

PLANIMETRIC SYMBOLS

Topographic contour	Contour de niveau
Drainage	Drainage
Road	Road
Building	Building
Field	Field
Limit	Limit
Project limit	Project limit

SYMBOLS PLANIMÉTRIQUES

Contour de niveau	Contour de niveau
Drainage	Drainage
Road	Road
Building	Building
Field	Field
Limit	Limit
Project limit	Project limit



GSC open file numbers in red / Numéros de dossier publics de la CGC en rouge

Newfoundland and Labrador Department of Natural Resources

Date acquired by GSC in orange / Données acquises par GSC en orange

Acquired by Labrador in purple / Acquis par Terre-Neuve-et-Labrador en violet

Acquired by GSC in orange / Données acquises par GSC en orange

Acquired by GSC in orange / Données acquises par GSC en orange

Acquired by GSC in orange / Données acquises par GSC en orange

Acquired by GSC in orange / Données acquises par GSC en orange

Acquired by GSC in orange / Données acquises par GSC en orange

Acquired by GSC in orange / Données acquises par GSC en orange

Acquired by GSC in orange / Données acquises par GSC en orange

Acquired by GSC in orange / Données acquises par GSC en orange

Acquired by GSC in orange / Données acquises par GSC en orange

Acquired by GSC in orange / Données acquises par GSC en orange

Acquired by GSC in orange / Données acquises par GSC en orange

Acquired by GSC in orange / Données acquises par GSC en orange

Acquired by GSC in orange / Données acquises par GSC en orange

Acquired by GSC in orange / Données acquises par GSC en orange

Acquired by GSC in orange / Données acquises par GSC en orange

Acquired by GSC in orange / Données acquises par GSC en orange

Acquired by GSC in orange / Données acquises par GSC en orange

Acquired by GSC in orange / Données acquises par GSC en orange

Acquired by GSC in orange / Données acquises par GSC en orange

Acquired by GSC in orange / Données acquises par GSC en orange

Acquired by GSC in orange / Données acquises par GSC en orange

Acquired by GSC in orange / Données acquises par GSC en orange

Acquired by GSC in orange / Données acquises par GSC en orange

Acquired by GSC in orange / Données acquises par GSC en orange

Acquired by GSC in orange / Données acquises par GSC en orange

Acquired by GSC in orange / Données acquises par GSC en orange

Acquired by GSC in orange / Données acquises par GSC en orange

Acquired by GSC in orange / Données acquises par GSC en orange

Acquired by GSC in orange / Données acquises par GSC en orange

Acquired by GSC in orange / Données acquises par GSC en orange

Acquired by GSC in orange / Données acquises par GSC en orange

Acquired by GSC in orange / Données acquises par GSC en orange

Acquired by GSC in orange / Données acquises par GSC en orange

Acquired by GSC in orange / Données acquises par GSC en orange

Acquired by GSC in orange / Données acquises par GSC en orange

Acquired by GSC in orange / Données acquises par GSC en orange

Acquired by GSC in orange / Données acquises par GSC en orange

Acquired by GSC in orange / Données acquises par GSC en orange

Acquired by GSC in orange / Données acquises par GSC en orange

Acquired by GSC in orange / Données acquises par GSC en orange

Acquired by GSC in orange / Données acquises par GSC en orange

Acquired by GSC in orange / Données acquises par GSC en orange

Acquired by GSC in orange / Données acquises par GSC en orange

Acquired by GSC in orange / Données acquises par GSC en orange

Acquired by GSC in orange / Données acquises par GSC en orange

Acquired by GSC in orange / Données acquises par GSC en orange

Acquired by GSC in orange / Données acquises par GSC en orange

Acquired by GSC in orange / Données acquises par GSC en orange

Acquired by GSC in orange / Données acquises par GSC en orange

Acquired by GSC in orange / Données acquises par GSC en orange

Acquired by GSC in orange / Données acquises par GSC en orange

Acquired by GSC in orange / Données acquises par GSC en orange

Acquired by GSC in orange / Données acquises par GSC en orange

Acquired by GSC in orange / Données acquises par GSC en orange

Acquired by GSC in orange / Données acquises par GSC en orange

Acquired by GSC in orange / Données acquises par GSC en orange

Acquired by GSC in orange / Données acquises par GSC en orange

Acquired by GSC in orange / Données acquises par GSC en orange

Acquired by GSC in orange / Données acquises par GSC en orange

Acquired by GSC in orange / Données acquises par GSC en orange

Acquired by GSC in orange / Données acquises par GSC en orange

Acquired by GSC in orange / Données acquises par GSC en orange

Acquired by GSC in orange / Données acquises par GSC en orange

Acquired by GSC in orange / Données acquises par GSC en orange

Acquired by GSC in orange / Données acquises par GSC en orange

Acquired by GSC in orange / Données acquises par GSC en orange

Acquired by GSC in orange / Données acquises par GSC en orange

Acquired by GSC in orange / Données acquises par GSC en orange

Acquired by GSC in orange / Données acquises par GSC en orange

Acquired by GSC in orange / Données acquises par GSC en orange

OPEN FILE DOSSIER PUBLIC	GEOLOGICAL SURVEY OPEN FILE
7295	012B0617
NEWFOUNDLAND AND LABRADOR DEPARTMENT OF NATURAL RESOURCES	NEWFOUNDLAND AND LABRADOR DEPARTMENT OF NATURAL RESOURCES
2013	2013
SHEET 2 OF 2	
FEUILLET 2 DE 2	

Recommended citation:  
Dumont, R. and Jones, A., 2013. Aeromagnetic Survey of Offshore Western Newfoundland, NTS 12-B SW, Newfoundland and Labrador. Geological Survey of Canada, Open File 012B0617, scale 1:100,000.

Natural Resources Canada  
Dumont, R. and Jones, A., 2013. Aeromagnetic Survey of Offshore Western Newfoundland, NTS 12-B SW, Newfoundland and Labrador. Geological Survey of Canada, Open File 012B0617, scale 1:100,000.