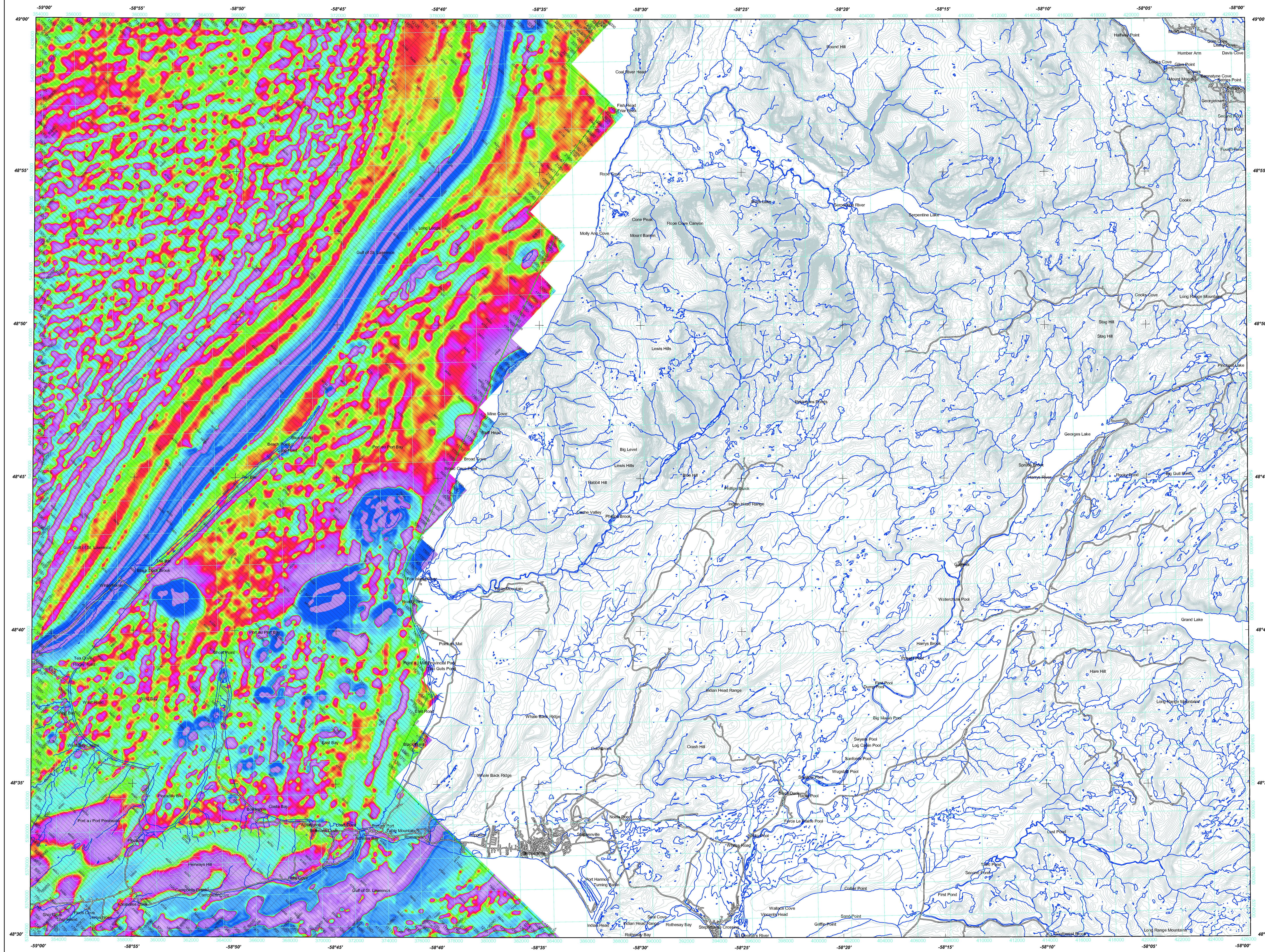


SECOND VERTICAL DERIVATIVE OF THE MAGNETIC FIELD

DÉRIVÉE SECONDE VERTICALE DU CHAMP MAGNÉTIQUE



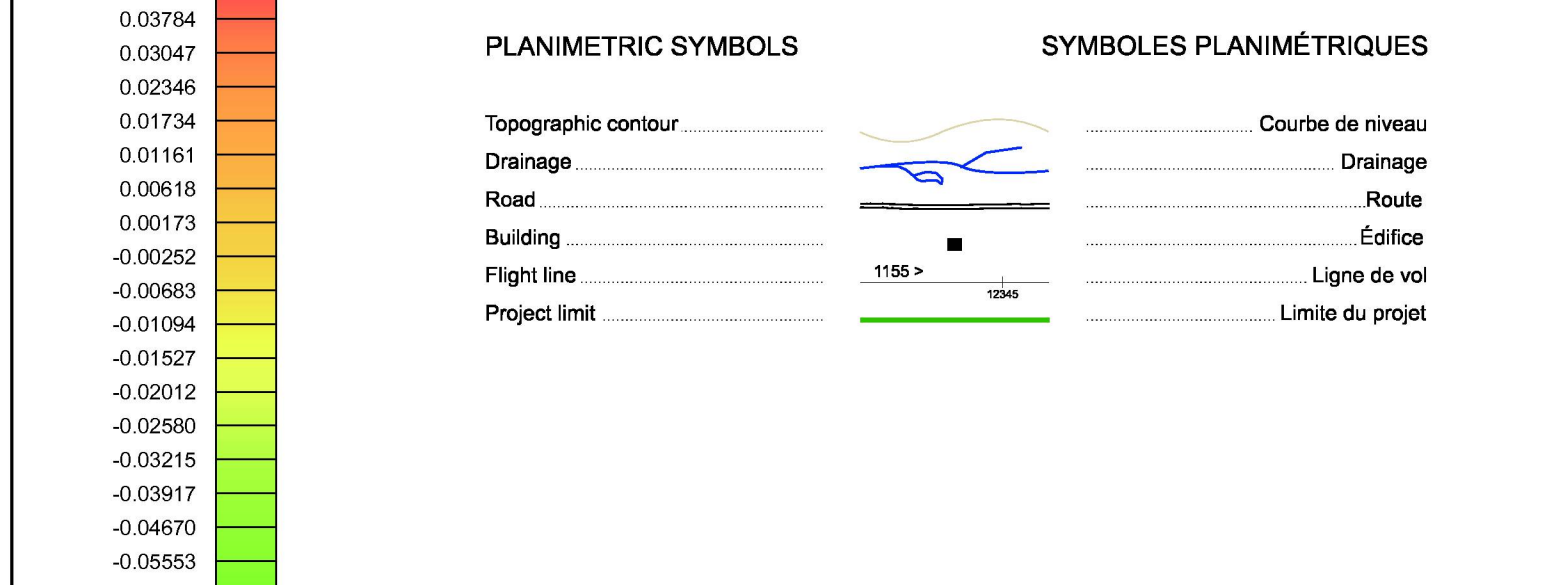
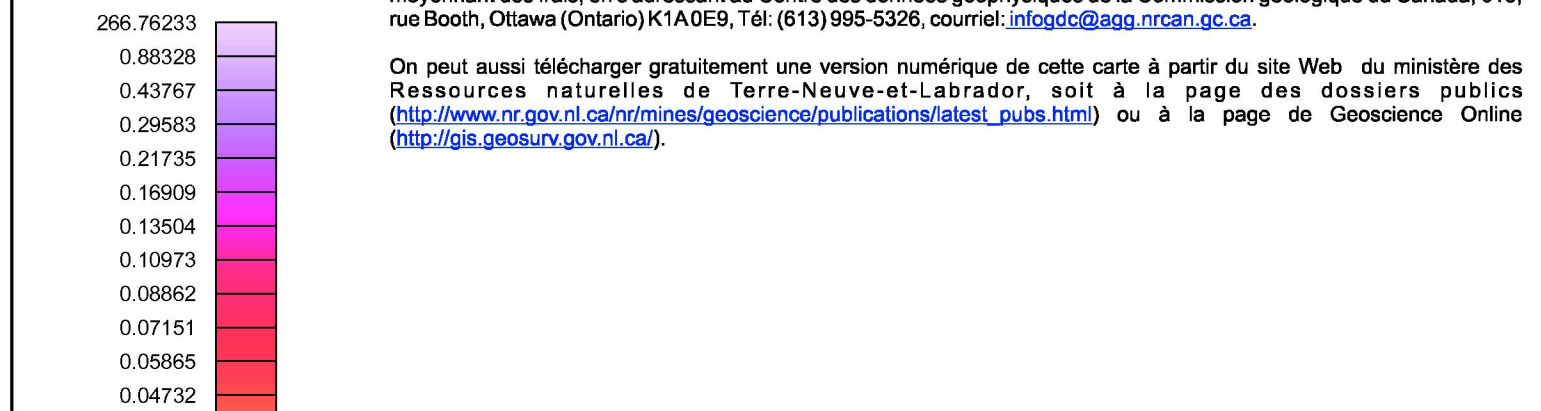
Second Vertical Derivative of the Magnetic Field. This map of the second vertical derivative of the magnetic field was compiled from data acquired during an aeromagnetic survey carried out by Goldak Airborne Surveys and Terrateq Airborne Geophysics Ltd. from the period from June 8 to October 4, 2012.

A digital version of this map can be downloaded, at no charge, from Natural Resources Canada's Geoscience Data Repository (MRAGE) at http://apps1.gdr.nrcan.gc.ca/mragedata/index.asp.

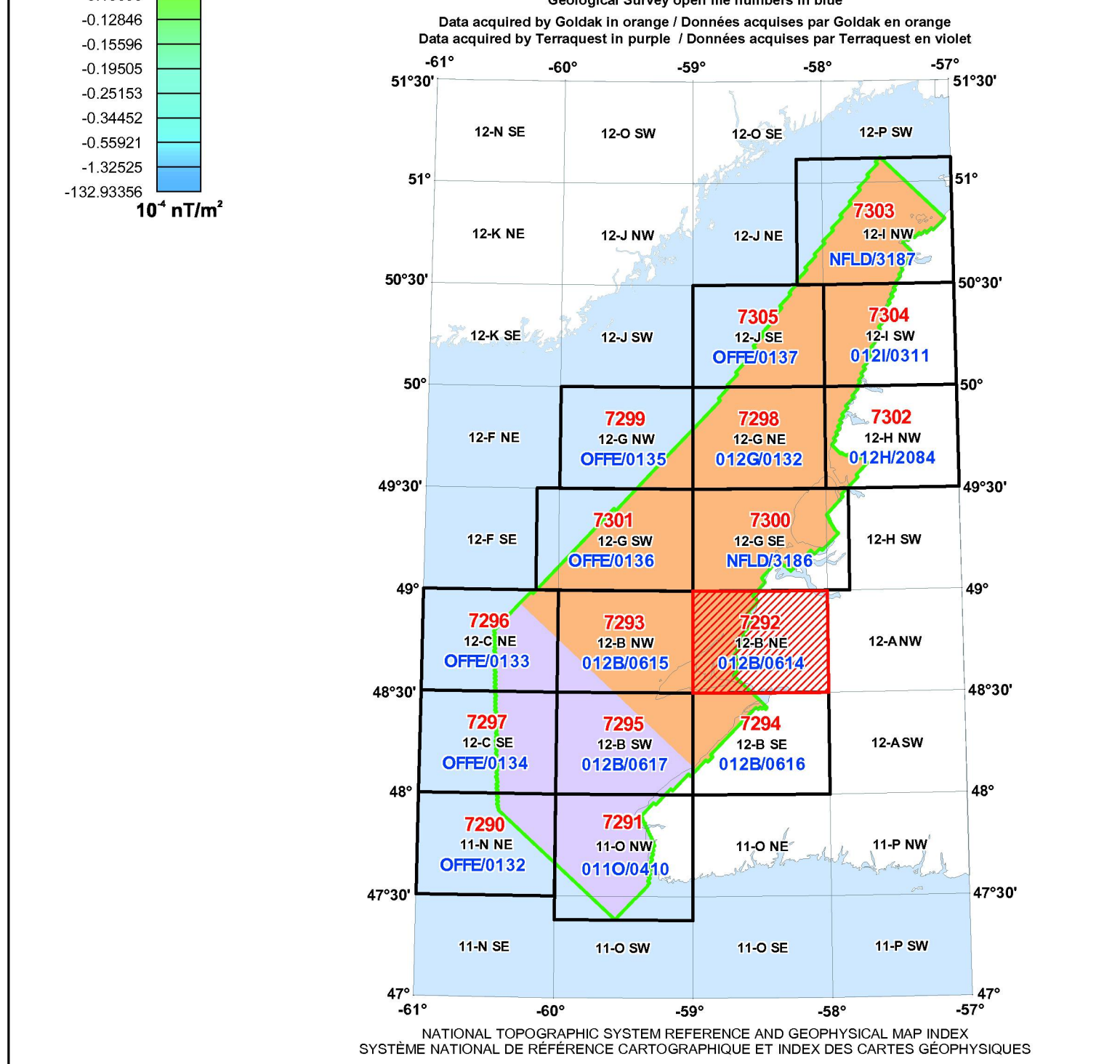
The same version of this map can also be downloaded, at no charge, from the Web site of the Department of Natural Resources, Newfoundland and Labrador, either on its Open File page at http://www.nrl.gov.nl.ca/nrlmns/geoscience/publications/olist\_public.htm or on its Geoscience Online page at http://geoscienceonline.gov.nl.ca/.

Dérivée seconde verticale du champ magnétique. Cette carte de la dérivée seconde verticale du champ magnétique a été compilée à partir de données acquises lors d'un levé aéromagnétique exécuté par Goldak Airborne Surveys et Terrateq Airborne Geophysics Ltd. pendant la période du 8 juin au 4 octobre 2012.

On peut télécharger gratuitement une version numérique de cette carte à partir du site Web du ministère des Ressources naturelles de Terre-Neuve-et-Labrador, soit à la page des dossiers publics (http://www.nrl.gov.nl.ca/nrlmns/geoscience/publications/olist\_public.htm) ou à la page de Geoscience Online (http://geoscienceonline.gov.nl.ca/).



GSC open file numbers in red / Numéros de dossiers publics de la CGC en rouge. Newfoundland and Labrador Department of Natural Resources, Geological Survey open file numbers in blue.



TOPOGRAPHIC CONTOUR INTERVAL: 30 METRES

ÉQUIDISTANCE DES COURBES TOPOGRAPHIQUES: 30 MÈTRES

This aeromagnetic survey and the production of this map were funded by the Newfoundland and Labrador Department of Natural Resources, Energy Branch, through the Offshore Geoscience Data Program (OGDP).

Le levé aéromagnétique et la production de cette carte ont été financés par le ministère des Ressources naturelles de Terre-Neuve-et-Labrador (Energy Branch), par l'entremise du programme Offshore Geoscience Data Program (OGDP).

Authors: Dumont, R. and Jones, A. Data acquisition and compilation by Goldak Airborne Surveys, Saskatoon, Saskatchewan and Terrateq Airborne Geophysics Ltd. Marham, Ontario.

Aeromagnetic Survey of Offshore Western Newfoundland. NTS 12-B NE / SNRC 12-B NE. Newfoundland and Labrador / Terre-Neuve-et-Labrador.

Second Vertical Derivative of the Magnetic Field. Dérivée seconde verticale du champ magnétique. Authors: Dumont, R. et Jones, A.

Scale 1:100 000 - Échelle 1/100 000. NAD83 / UTM Zone 21N.

MAP LOCATION - LOCALISATION DE LA CARTE. Includes a small map of Newfoundland and Labrador showing the survey area.