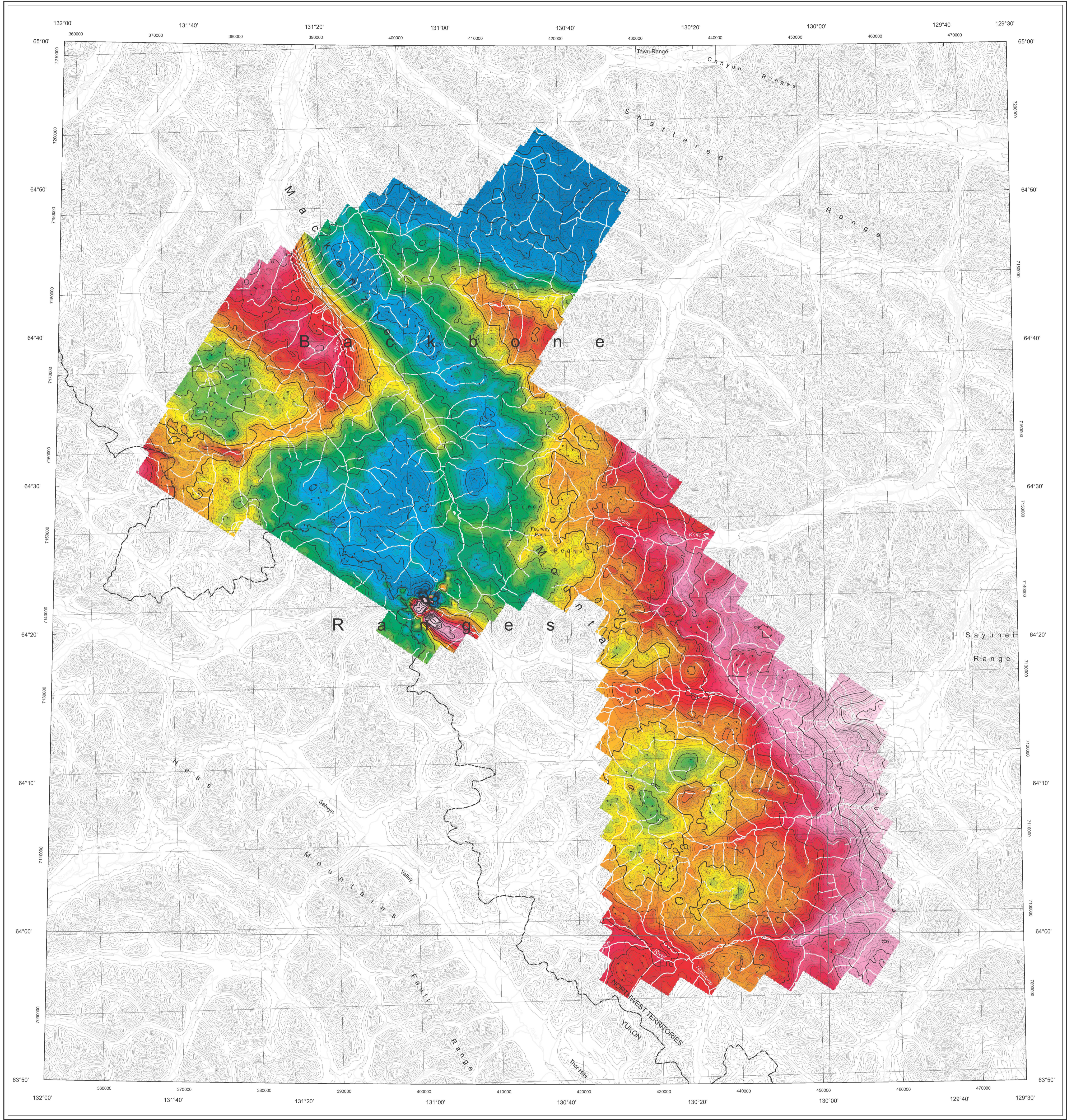


GEOPHYSICAL SERIES / RESIDUAL TOTAL MAGNETIC FIELD



Gamma-ray spectrometric and magnetic aeroborne geophysical survey of the Source Peaks area, Northwest Territories... Gamma-ray Spectrometric Data... Potassium is measured directly from the 1460 keV gamma-ray photons emitted by <sup>40</sup>K... Magnetic Data... Planimetric symbols and symbols planimétriques... Isomagnetic lines and lignes isomagnétiques... MAP SHEET SUMMARY / SOMMAIRE DES FEUILLETS... National Geophysical Survey Reference and Geophysical Index System / SYSTÈME NATIONAL DE RÉFÉRENCE CARTOGRAPHIQUE ET INDEX DES CARTES GÉOPHYSIQUES

This radiometric and aeromagnetic survey and the production of this map were funded by the Northwest Territories Geoscience Office (NTGO) through the Strategic Investments in Northern Economic Development (SINED) program of the Canadian Northern Economic Development Agency (CanNor)...

GSC OPEN FILE 7102 / DOSSIER PUBLIC 7102 DE LA CGC / NWT OPEN FILE 2012-15

AIRBORNE GEOPHYSICAL SURVEY OF THE SOURCE PEAKS AREA, NORTHWEST TERRITORIES / LEVÉ GÉOPHYSIQUE AÉROPORTÉ DE LA RÉGION DES PICS SOURCE, TERRITOIRES DU NORD-OUEST

NTS 106-B BONNET PLUME LAKE, AND PARTS OF NTS 105-O, 105-P, AND 106-A / SNRC 106-B BONNET PLUME LAKE, ET SNRC PARTIES DE 105-O, 105-P ET 106-A

RESIDUAL TOTAL MAGNETIC FIELD / COMPOSANTE RÉSIDUELLE DU CHAMP MAGNÉTIQUE TOTAL



Authors: R. Fortin, M. Coyle, B. Fischer, J. Carson and R. Dumont

Data acquisition, compilation and map production by Sander Geophysics Limited, Ottawa, Ontario. Contract and project management by the Northwest Territories Geoscience Office, Yellowknife, Northwest Territories. Technical expertise by the Geological Survey of Canada, Ottawa, Ontario.

Auteurs: R. Fortin, M. Coyle, B. Fischer, J. Carson et R. Dumont

L'acquisition et la compilation des données, ainsi que la production des cartes, ont été effectuées par Sander Geophysics Limited, Ottawa (Ontario). La gestion et la supervision du projet ont été effectuées par le Bureau géoscientifique des Territoires du Nord-Ouest, Yellowknife (Territoires du Nord-Ouest). Expertise technique fournie par la Commission géologique du Canada, Ottawa (Ontario).

NWT OPEN FILE 2012-15

OPEN FILE / DOSSIER PUBLIC 7102

2012