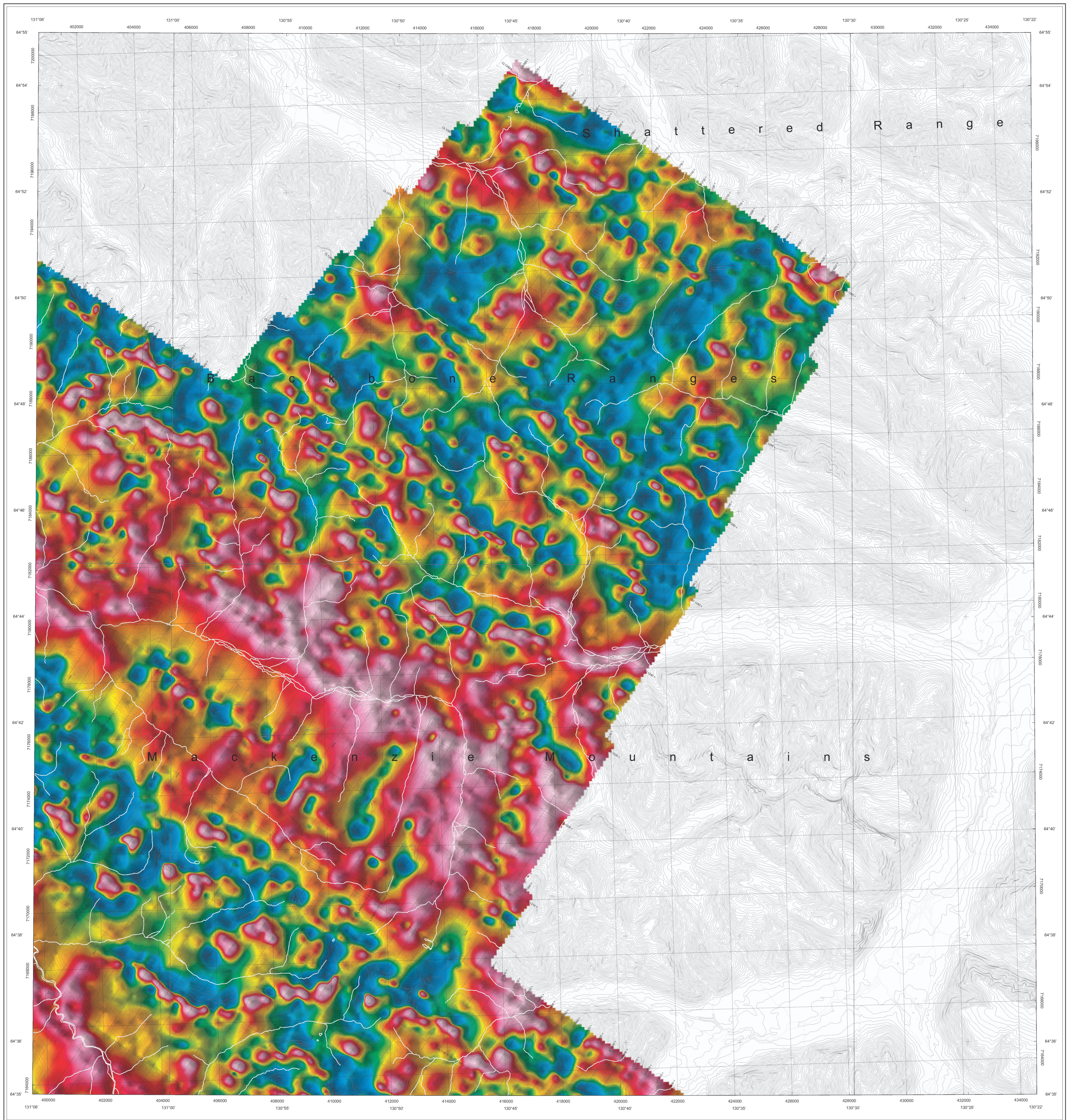
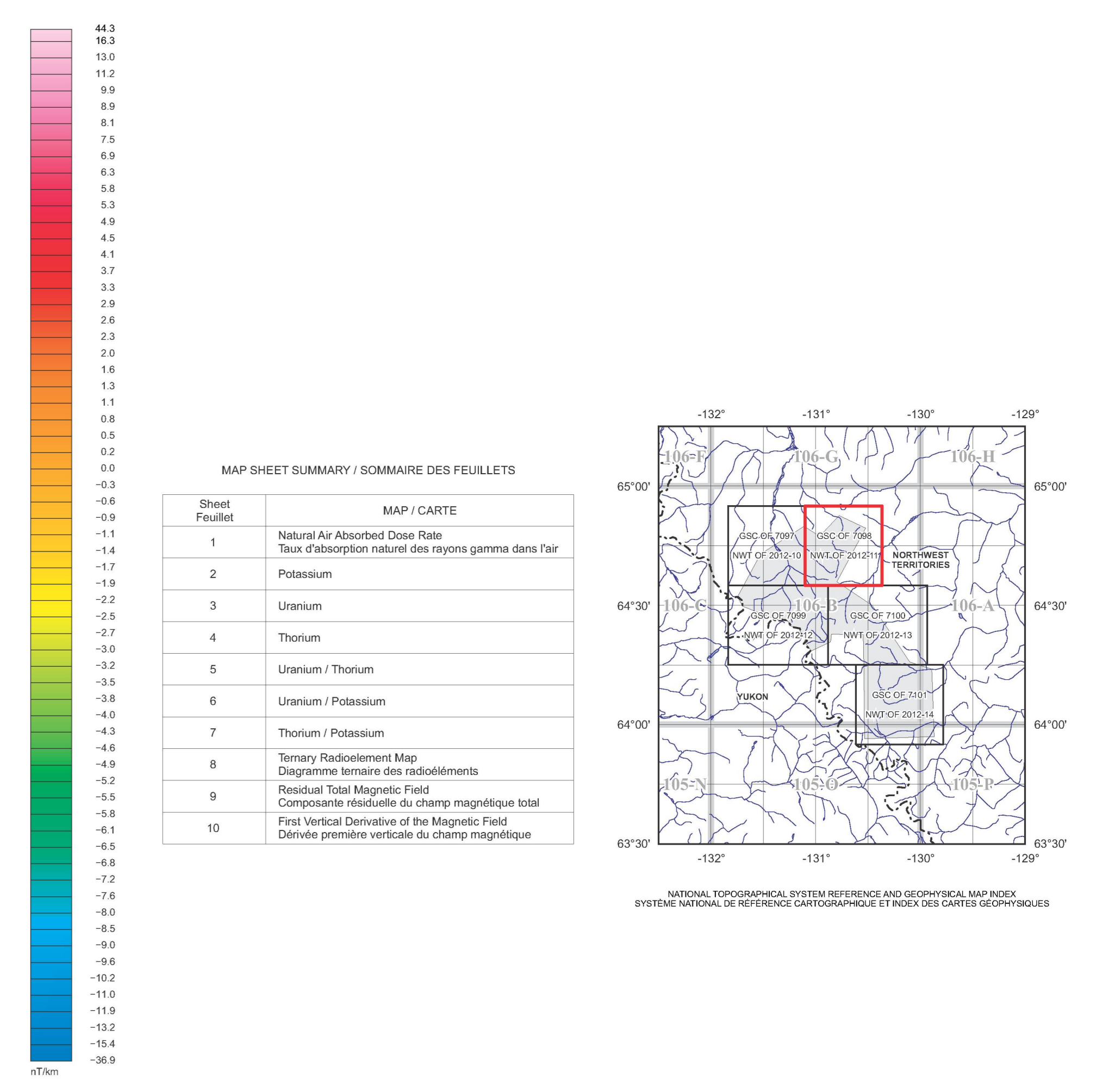


GEOPHYSICAL SURVEY SHADED FIRST VERTICAL DERIVATIVE OF THE MAGNETIC FIELD



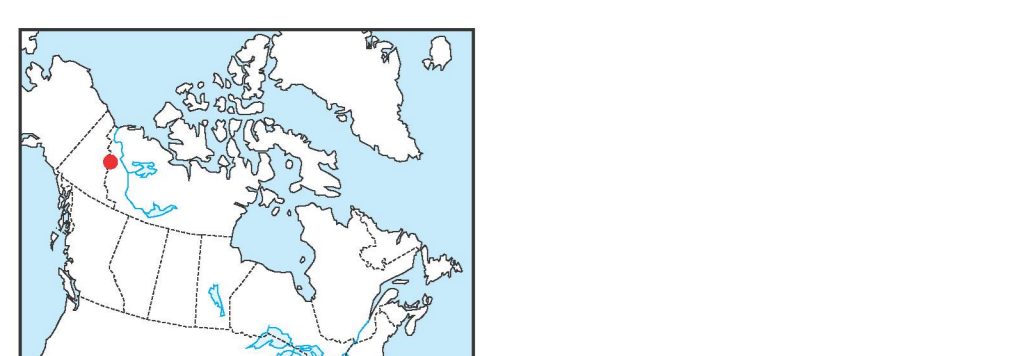
Summary Spectrometric Data, Magnetic Data, and other technical details in both English and French.

PLANIMETRIC SYMBOLS / SYMBOLES PLANIMÉTRIQUES table with symbols for contours, drainage, and magnetic field lines.



This radiometric and aeromagnetic survey and the production of this map were funded by the Northwest Territories Geoscience Office (NTGO) through the Strategic Investments in Northern Economic Development (SINED) program...

La radiométrie et l'aéromagnétisme et la production de cette carte ont été subventionnés par le Bureau géophysique des Territoires du Nord-Ouest (BGTNO) par l'entremise du programme d'investissement stratégique dans le développement économique du Nord (SINED) de l'Agence canadienne de développement économique du Nord (CANOR)...



GSC OPEN FILE 7098 / DOSSIER PUBLIC 7098 DE LA CGC NWT OPEN FILE 2012-11

AIRBORNE GEOPHYSICAL SURVEY OF THE SOURCE PEAKS AREA, NORTHWEST TERRITORIES LEVÉ GÉOPHYSIQUE AÉROPORTÉ DE LA RÉGION DES PICCS SOURCE, TERRITOIRES DU NORD-OUEST PARTS OF NTS 106-B/9, 106-B/10, 106-B/11, 106-B/14, 106-B/15, AND 106-B/16

SHADED FIRST VERTICAL DERIVATIVE OF THE MAGNETIC FIELD DÉRIVÉE PREMIÈRE VERTICALE OMBRÉE DU CHAMP MAGNÉTIQUE

Authors: R. Fortin, M. Coyle, B. Fischer, J. Carson and R. Dumont

Auteurs: R. Fortin, M. Coyle, B. Fischer, J. Carson et R. Dumont



NWT OPEN FILE 2012-11

OPEN FILE DOSSIER PUBLIC 7098

SHADED FIRST VERTICAL DERIVATIVE OF THE MAGNETIC FIELD AIRBORNE GEOPHYSICAL SURVEY OF THE SOURCE PEAKS AREA, NORTHWEST TERRITORIES PARTS OF NTS 106-B/9, 106-B/10, 106-B/11, 106-B/14, 106-B/15, AND 106-B/16

DÉRIVÉE PREMIÈRE VERTICALE OMBRÉE DU CHAMP MAGNÉTIQUE LEVÉ GÉOPHYSIQUE AÉROPORTÉ DE LA RÉGION DES PICCS SOURCE, TERRITOIRES DU NORD-OUEST SNRC PARTIES DE 106-B/9, 106-B/10, 106-B/11, 106-B/14, 106-B/15 ET 106-B/16

Recommended citation for GSC publication: Fortin, R., Coyle, M., Fischer, B., Carson, J., and Dumont, R., 2012. Airborne Geophysical Survey of the Source Peaks area, Northwest Territories, parts of NTS 106-B/9, 106-B/10, 106-B/11, 106-B/14, 106-B/15, and 106-B/16. Geological Survey of Canada, Open File 7098, scale 1:50 000.

Recommended citation for NTGO publication: Fortin, R., Coyle, M., Fischer, B., Carson, J., and Dumont, R., 2012. Levé géophysique aéroporté de la région des pics Source, Territoires du Nord-Ouest, parties de NTS 106-B/9, 106-B/10, 106-B/11, 106-B/14, 106-B/15 et 106-B/16. Bureau géophysique des Territoires du Nord-Ouest, NWT Open File 2012-11, 10 cartes, échelle 1:50 000.