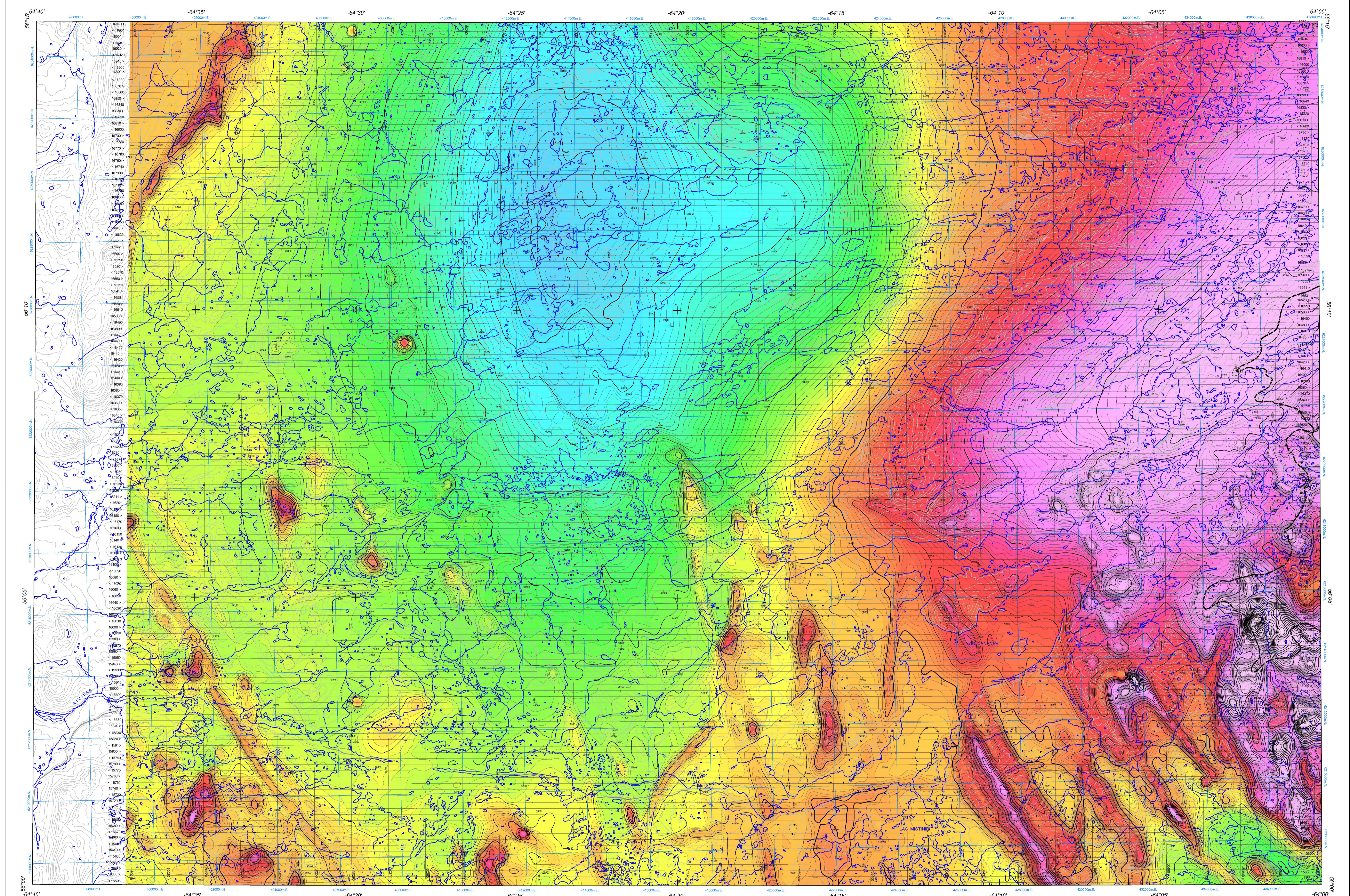


COMPOSANTE RÉSIDUELLE DU CHAMP MAGNÉTIQUE TOTAL

RESIDUAL TOTAL MAGNETIC FIELD

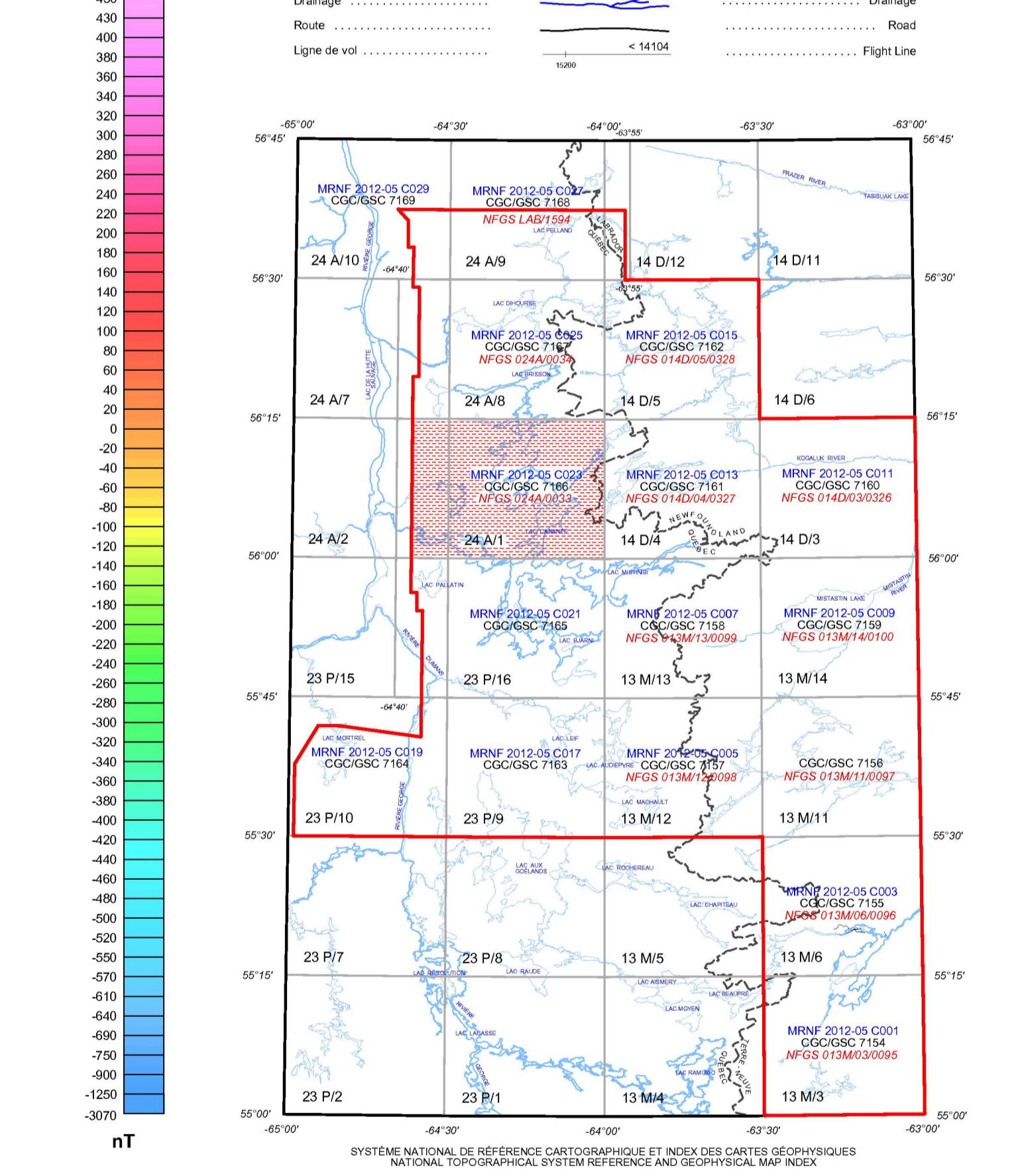


Composante résiduelle du champ magnétique total
Cette carte de la composante résiduelle du champ magnétique total a été compilée à partir de données acquises lors d'un levé aéromagnétique effectué par Geo Data Solutions GDS Inc. et Geoscan International pendant la période du 16 février au 16 avril 2012.

Residual Total Magnetic Field
This map of the residual total magnetic field was compiled from data acquired during an aeromagnetic survey carried out by Geo Data Solutions GDS Inc. and Geoscan International during the period from February 16 to April 16, 2012.

On peut télécharger gratuitement des versions numériques de cette carte depuis la section « Miroir » de l'Internet de données géoscientifiques de Ressources naturelles Canada à l'adresse Web http://www.nrml.gov.ca/...
On peut aussi obtenir cette carte et les données géophysiques numériques correspondantes à partir de la section « Produits et services en ligne » du Web du ministère des Ressources naturelles et de la Faune du Québec, à l'adresse http://www.mrfm.gouv.qc.ca/produits-services/...

Table with 2 columns: LIGNES ISOMAGNÉTIQUES / ISOMAGNETIC LINES and SYMBOLES PLANIMÉTRIQUES / PLANIMETRIC SYMBOLS. It lists various symbols and their corresponding values or features.



Le levé aéromagnétique et la production de cette carte ont été financés entièrement par le programme « Géographie de l'énergie et des minéraux (GEM) et la quatrième phase de l'Initiative géoscientifique (IG4) » du programme de Secteur des sciences de la Terre, Ressources naturelles Canada.

DOSSIER PUBLIC 7166 DE LA CCG / GSC OPEN FILE 7166
MINISTÈRE DES RESSOURCES NATURELLES ET DE LA FAUNE DU QUÉBEC, DP 2012-05 C023
NEWFOUNDLAND AND LABRADOR DEPARTMENT OF NATURAL RESOURCES, GEOLOGICAL SURVEY OPEN FILE 024A/0033

Levés aéromagnétique de la région du batholite de Mistastin
AÉROMAGNETIC SURVEY MISTASTIN BATHOLITH
SNRC 24 A/1 et partie de 24 A/2 / NTS 24 A/1 and part of 24 A/2
QUÉBEC ET TERRE-NEUVE-ET-LABRADOR / QUEBEC AND NEWFOUNDLAND AND LABRADOR

Levés aéromagnétique de la région du batholite de Mistastin
AÉROMAGNETIC SURVEY MISTASTIN BATHOLITH
SNRC 24 A/1 et partie de 24 A/2 / NTS 24 A/1 and part of 24 A/2
QUÉBEC ET TERRE-NEUVE-ET-LABRADOR / QUEBEC AND NEWFOUNDLAND AND LABRADOR

Logos for GEM, Québec, Newfoundland Labrador, and other organizations. Includes the text 'Auteurs : R. Dumont et A. Jones' and 'Acquisition et compilation des données et production des cartes par Geo Data Solutions GDS Inc., Laval (Québec)'.

Scale bar: Échelle 1:50 000 - Scale 1: 50 000. Includes a map of the region and a 'LOCALISATION DE LA CARTE - MAP LOCATION' inset.

Auteurs : R. Dumont et A. Jones
Data acquisition and compilation and map production by Geo Data Solutions GDS Inc., Laval, Québec. Contract and project management by the Geological Survey of Canada, Ottawa, Ontario.

Notation bibliographique conseillée :
Dumont, R. et Jones, A., 2012. Levé aéromagnétique de la région du batholite de Mistastin, SNRC 24 A/1 et partie de 24 A/2, Québec et Terre-Neuve-et-Labrador; Commission géologique du Québec, Dossier public 7166; Ministère des Ressources naturelles et de la Faune du Québec, DP 2012-05 C023; Newfoundland and Labrador Department of Natural Resources, Geological Survey, Open File 024A/0033; échelle 1:50 000.

SOMMAIRE DES FEUILLETS / MAP SHEET SUMMARY. Table with 2 columns: Feuille / Sheet and Carte / Map. Lists the components of the magnetic field map.

Les publications de cette carte ne sont pas des documents officiels et ne sont publiées telles qu'elles sont par l'auteur.
Publications in this series have not been edited; they are released as submitted by the author.

Recommended citation:
Dumont, R. et Jones, A., 2012. Levé aéromagnétique de la région du batholite de Mistastin, NTS 24 A/1 et partie de 24 A/2, Québec et Newfoundland and Labrador; Commission géologique du Québec, Dossier public 7166; Ministère des Ressources naturelles et de la Faune du Québec, DP 2012-05 C023; Newfoundland and Labrador Department of Natural Resources, Geological Survey, Open File 024A/0033; scale 1:50 000.