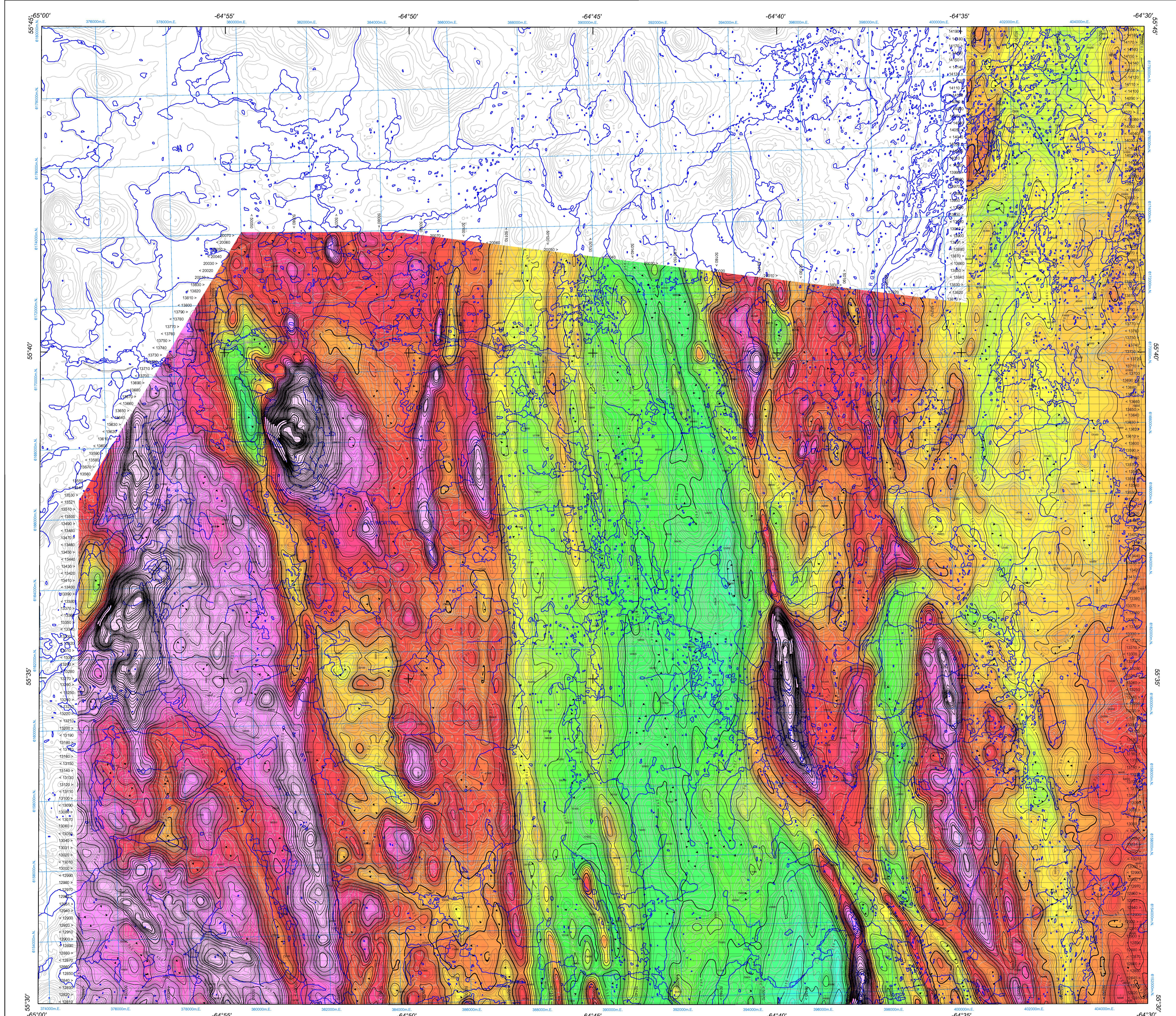


COMPOSANTE RÉSIDUELLE DU CHAMP MAGNÉTIQUE TOTAL

RESIDUAL TOTAL MAGNETIC FIELD



**Composante résiduelle du champ magnétique total**  
 Cette carte de la composante résiduelle du champ magnétique total a été compilée à partir de données acquises lors d'un levé aéromagnétique effectué par Geo Data Solutions GDS Inc. et Orade Geoscience International pendant la période du 16 février au 16 avril 2012. Les données ont été recueillies au moyen d'un magnétomètre à vapeur de césium à faisceau partagé (sensibilité de 0,005 nT) installé dans la poutre de queue de chacun de trois Piper Navajo. L'espacement normal des lignes de vol était de 200 m et celui des lignes de contrôle, de 1 200 m. L'aéronef volait à une hauteur nominale au-dessus du sol de 80 m. Les lignes de vol étaient orientées E-W, perpendiculairement aux lignes de contrôle. La trajectoire de vol a été modifiée par l'application d'un système de coordonnées différentielles aux données brutes du système GPS et par inspection d'images du sol enregistrées au moyen d'une caméra vidéo installée à la verticale. Le levé a été effectué suivant une surface de vol prudemment afin de minimiser les différences des valeurs du champ magnétique aux intersections des lignes de contrôle et des lignes de vol. Ces différences ont été analysées par ordinateur afin d'obtenir un jeu de données nivelées sur le champ magnétique le long de la ligne de vol. Ces valeurs nivelées ont ensuite été interpolées suivant un quadrillage à maille de 50 m, puis le champ géomagnétique international de référence (IGRF) défini à une altitude de 616 m pour l'année 2012.202 a été soustrait. La soustraction du IGRF, qui représente le champ magnétique du noyau terrestre, fournit une composante résiduelle essentiellement liée à l'interaction croisée terrestre.

On peut télécharger gratuitement des versions numériques de cette carte depuis la section « MIRAGE » de l'Entrepôt de données géospatiales de Ressources naturelles Canada à l'adresse Web <http://gis.mirage.gc.ca/mirage/>. Les données numériques correspondantes en formats profil et maille, ainsi que des données similaires issues de levés géophysiques antérieurs, sont disponibles depuis la section « Données aéromagnétiques » de l'Entrepôt de données géospatiales de Ressources naturelles Canada à l'adresse Web <http://gis.mirage.gc.ca/aeromag/>. On peut se procurer les mêmes produits, moyennant des frais, en s'adressant au Centre des données géophysiques de la Commission géologique du Québec, 615, rue Booth, Ottawa (Ontario) K1A 0G9, Tél : (613) 995-5208, courriel : [info@gis.mirage.gc.ca](mailto:info@gis.mirage.gc.ca).

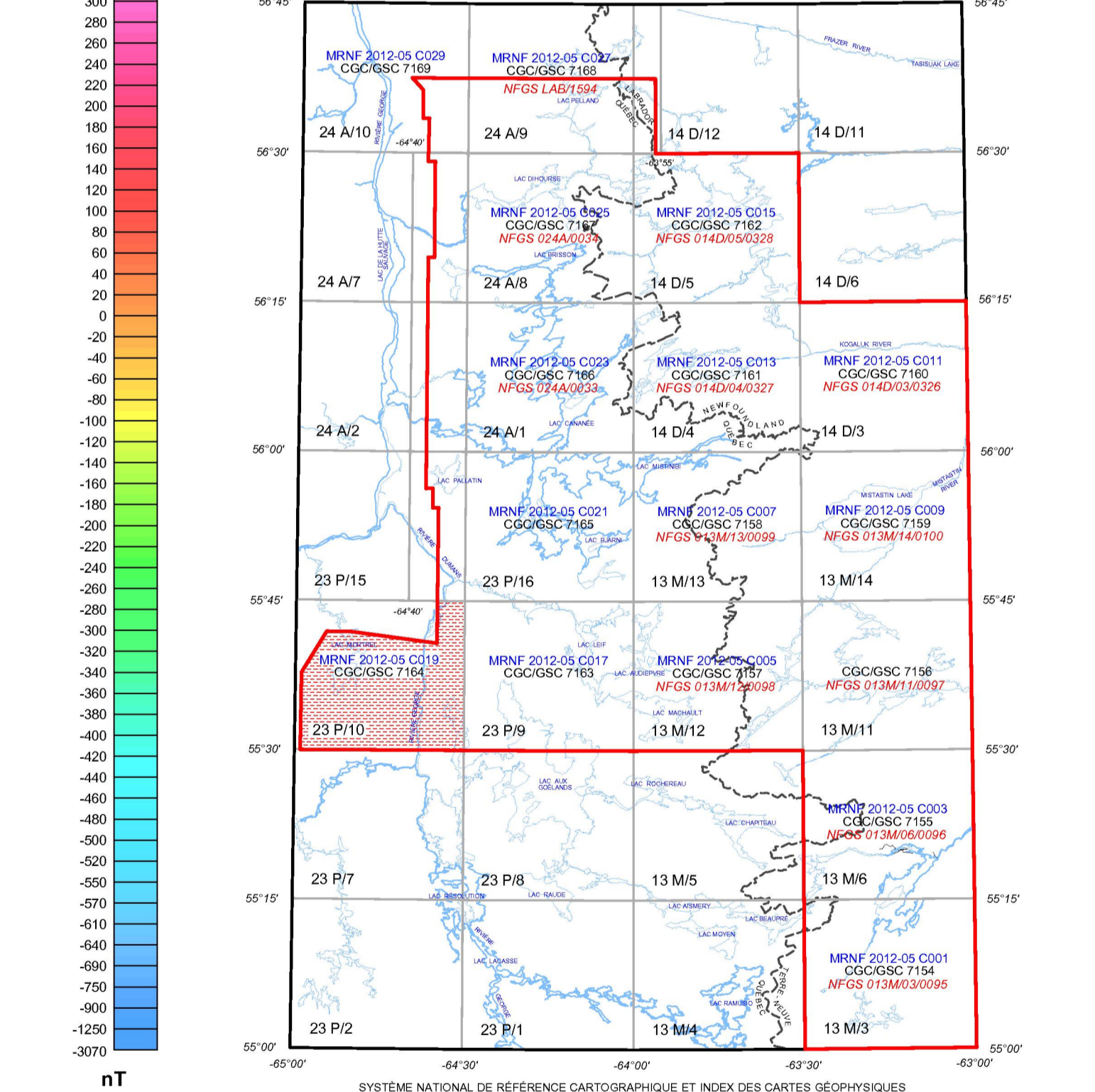
On peut aussi obtenir cette carte et les données géophysiques numériques correspondantes à partir de la section « Produits et services en ligne » du site Web du ministère des Ressources naturelles et de la Faune du Québec, à l'adresse <http://www.mrfm.gov.gc.ca/produits-services/lines.jsp>.

**LIÈNES ISOMAGNÉTIQUES** ISOMAGNETIC LINES

1000 nT ..... 1000 nT  
 250 nT ..... 250 nT  
 50 nT ..... 50 nT  
 10 nT ..... 10 nT  
 Dépression magnétique ..... Magnetic Low

**SYMBOLES PLANIMÉTRIQUES** PLANIMETRIC SYMBOLS

Courbe de niveau ..... Topographic Contour  
 Limite de territoire ..... Territory Boundary  
 Route ..... Road  
 Chemin ..... Road  
 Ligne de vol ..... Flight Line



De levé aéromagnétique et la production de cette carte ont été financés conjointement par le programme « Géospatiales de l'énergie et des minéraux (GEM) » et le quatrième phase de l'Initiative géospatiale (IG4), qui sont des programmes du Secteur des sciences de la Terre, Ressources naturelles Canada.

This aeromagnetic survey and the production of this map were jointly funded by the Geo-mapping for Energy and Minerals (GEM) program and the fourth phase of the Targeted Geoscience Initiative (IG4), which are programs of the Earth Science Sector, Natural Resources Canada.



DOSSIER PUBLIC 7164 DE LA CGC / GSC OPEN FILE 7164  
 MINISTÈRE DES RESSOURCES NATURELLES ET DE LA FAUNE DU QUÉBEC, DP 2012-05 C019

LEVÉ AÉROMAGNÉTIQUE DE LA RÉGION DU BATHOLITE DE MISTASTIN  
 AEROMAGNETIC SURVEY MISTASTIN BATHOLITH

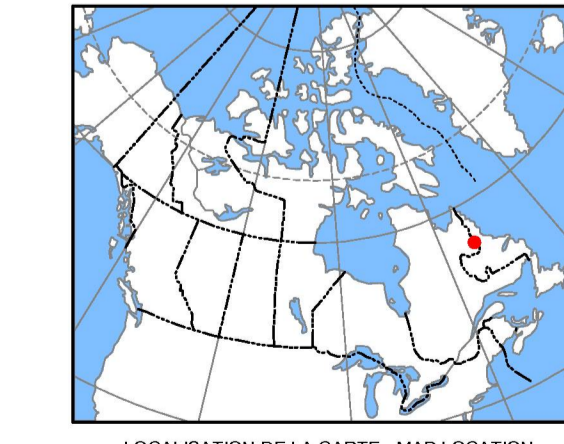
SNRC 23 P10 / NTS 23 P10  
 QUÉBEC / QUEBEC

COMPOSANTE RÉSIDUELLE DU CHAMP MAGNÉTIQUE TOTAL  
 RESIDUAL TOTAL MAGNETIC FIELD

Échelle 1/50 000 - Scale 1: 50 000

Projections: Transverse Mercator Projection, North American Datum 1983, UTM Zone 18N, NAD83 / UTM zone 18N

Authors: R. Dumont et A. Jones  
 Data acquisition and compilation and map production by Geo Data Solutions GDS Inc., Laval, Québec, Contract and project management by the Geological Survey of Canada, Ottawa, Ontario.



**SOMMAIRE DES FEUILLETS / MAP SHEET SUMMARY**

Feuille / Sheet	CARTE / MAP
1	Composante résiduelle du champ magnétique total Residual Total Magnetic Field
2	Dérivée première verticale du champ magnétique First Vertical Derivative of the Magnetic Field

DOSSIER PUBLIC OPEN FILE 7164  
 COMMISSION GÉOLOGIQUE DU QUÉBEC GEOLOGICAL SURVEY OF CANADA  
 2012  
 FEUILLET DE 2 SHEET 1 OF 2

Ministère des Ressources naturelles et de la Faune du Québec  
 DP 2012-05 C019

Notation bibliographique conseillée :  
 Dumont, R. et Jones, A., 2012.  
 Levé aéromagnétique de la région du Batholite de Mistastin, SNRC 23 P10, Québec; Commission géologique du Québec, Ministère des Ressources naturelles et de la Faune du Québec, DP 2012-05 C019; échelle 1:50 000.

Recommended citation:  
 Dumont, R. and Jones, A., 2012.  
 Aeromagnetic Survey Mistastin Batholith, NTS 23 P10, Québec; Geological Survey of Canada, Open File 7164; Ministère des Ressources naturelles et de la Faune du Québec, DP 2012-05 C019; scale 1:50 000.