

NOTES DESCRIPTIVES

INTRODUCTION
La carte de Sault-au-Mouton est une des 12 cartes de bathymétrie multifaisceaux...

ACQUISITION DES DONNÉES DE BATHYMÉTRIE MULTIFAISCEAUX
Les données de bathymétrie multifaisceaux ont été acquises principalement en 2006...

PRÉSENTATION DES DONNÉES DE BATHYMÉTRIE MULTIFAISCEAUX
Les données de bathymétrie multifaisceaux ont été corrigées et converties en une résolution horizontale de 10 m...

GÉOMORPHOLOGIE RÉGIONALE
L'estuaire du Saint-Laurent est une vallée en auge occupée par une masse d'eau saumée...

REMERCIEMENTS
Nous remercions les officiers et l'équipe du NGCC Frédéric G. Chénail ainsi que le personnel du Service hydrographique...

DESCRIPTIVE NOTES
The Sault-au-Mouton map is part of a 12 map series for the St. Lawrence River estuary...

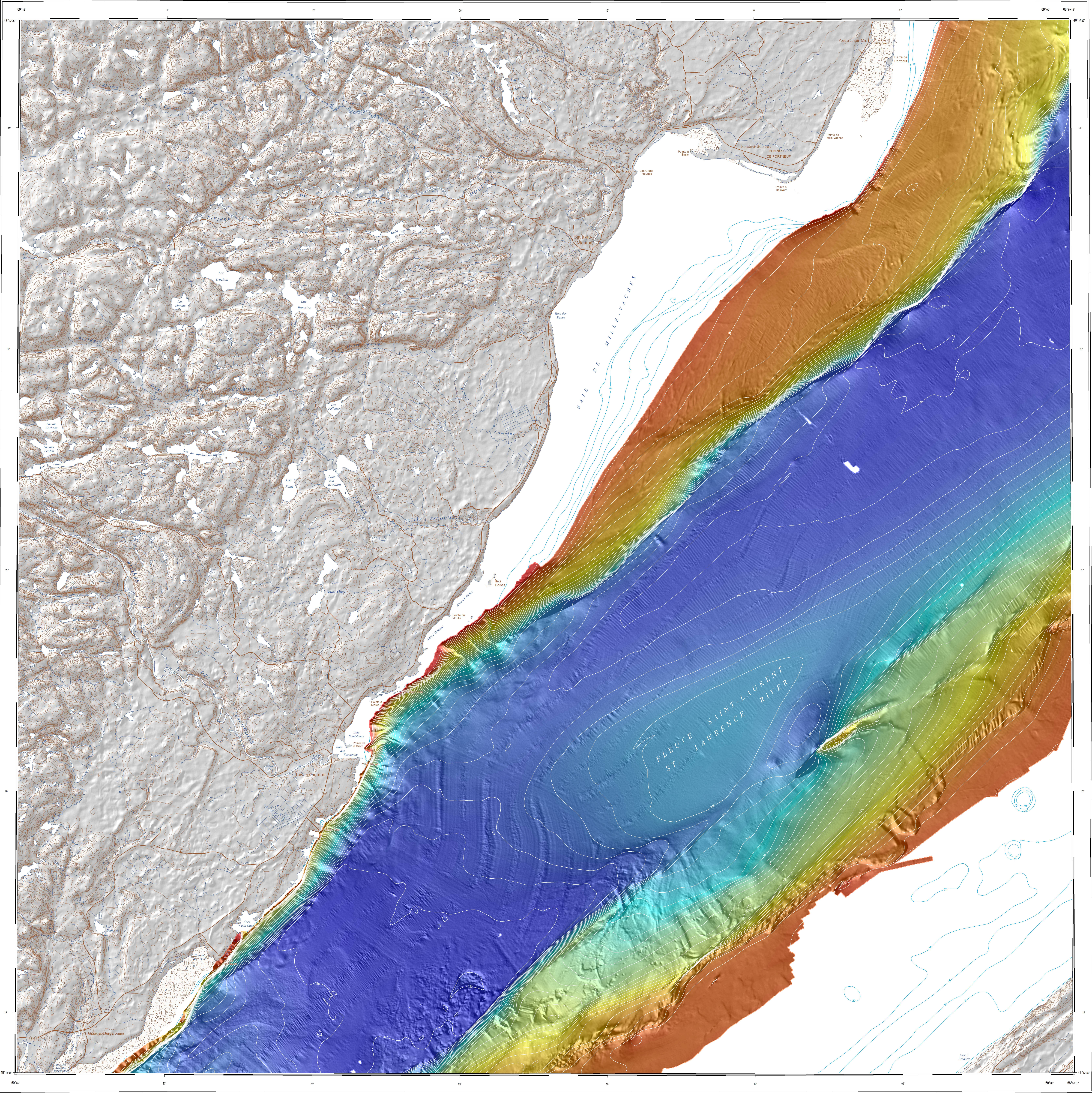
MULTIBEAM-BATHYMETRY DATA COLLECTION
Multibeam bathymetry data were collected in 2006 by the Canadian Hydrographic Service...

MULTIBEAM-BATHYMETRY DATA DISPLAY
Multibeam bathymetry data shown on this map have been gridded at 10 m horizontal resolution...

REGIONAL GEOMORPHOLOGY
The St. Lawrence River estuary is a funnel-shaped body of shallow-water salt water...

ACKNOWLEDGMENTS
The authors thank the officers and crew of the NGCC/Frederick G. Chénail as well as the personnel of the Canadian Hydrographic Service...

RÉFÉRENCES
Bélisle, A., 2004. Evolution 2001-2003 du NGCC. Rapport de la Commission géologique du Québec...



NOTES À PROPOS DE LA CARTE, SAULT-AU-MOUTON

La carte de Sault-au-Mouton couvre le chenal Laurentien et les marges riveraines du sud-est de Québec...

Le chenal Laurentien possède une largeur comprise entre 7 et 11 km et une profondeur moyenne de 20 m...

Le chenal Laurentien est une vallée en auge occupée par une masse d'eau saumée...

Le chenal Laurentien est une vallée en auge occupée par une masse d'eau saumée...

Le chenal Laurentien est une vallée en auge occupée par une masse d'eau saumée...

Le chenal Laurentien est une vallée en auge occupée par une masse d'eau saumée...

Le chenal Laurentien est une vallée en auge occupée par une masse d'eau saumée...

Le chenal Laurentien est une vallée en auge occupée par une masse d'eau saumée...

Le chenal Laurentien est une vallée en auge occupée par une masse d'eau saumée...

Le chenal Laurentien est une vallée en auge occupée par une masse d'eau saumée...

Le chenal Laurentien est une vallée en auge occupée par une masse d'eau saumée...

Le chenal Laurentien est une vallée en auge occupée par une masse d'eau saumée...

Le chenal Laurentien est une vallée en auge occupée par une masse d'eau saumée...

Le chenal Laurentien est une vallée en auge occupée par une masse d'eau saumée...

Le chenal Laurentien est une vallée en auge occupée par une masse d'eau saumée...

Le chenal Laurentien est une vallée en auge occupée par une masse d'eau saumée...

Le chenal Laurentien est une vallée en auge occupée par une masse d'eau saumée...

Le chenal Laurentien est une vallée en auge occupée par une masse d'eau saumée...

Le chenal Laurentien est une vallée en auge occupée par une masse d'eau saumée...

Le chenal Laurentien est une vallée en auge occupée par une masse d'eau saumée...

Le chenal Laurentien est une vallée en auge occupée par une masse d'eau saumée...

Le chenal Laurentien est une vallée en auge occupée par une masse d'eau saumée...

Le chenal Laurentien est une vallée en auge occupée par une masse d'eau saumée...

Le chenal Laurentien est une vallée en auge occupée par une masse d'eau saumée...

Le chenal Laurentien est une vallée en auge occupée par une masse d'eau saumée...

Le chenal Laurentien est une vallée en auge occupée par une masse d'eau saumée...

Le chenal Laurentien est une vallée en auge occupée par une masse d'eau saumée...

Le chenal Laurentien est une vallée en auge occupée par une masse d'eau saumée...

Le chenal Laurentien est une vallée en auge occupée par une masse d'eau saumée...

Le chenal Laurentien est une vallée en auge occupée par une masse d'eau saumée...

Le chenal Laurentien est une vallée en auge occupée par une masse d'eau saumée...

Le chenal Laurentien est une vallée en auge occupée par une masse d'eau saumée...

Le chenal Laurentien est une vallée en auge occupée par une masse d'eau saumée...

Le chenal Laurentien est une vallée en auge occupée par une masse d'eau saumée...

Le chenal Laurentien est une vallée en auge occupée par une masse d'eau saumée...

Le chenal Laurentien est une vallée en auge occupée par une masse d'eau saumée...

Le chenal Laurentien est une vallée en auge occupée par une masse d'eau saumée...

Le chenal Laurentien est une vallée en auge occupée par une masse d'eau saumée...

Le chenal Laurentien est une vallée en auge occupée par une masse d'eau saumée...

Le chenal Laurentien est une vallée en auge occupée par une masse d'eau saumée...

Le chenal Laurentien est une vallée en auge occupée par une masse d'eau saumée...

Le chenal Laurentien est une vallée en auge occupée par une masse d'eau saumée...

Le chenal Laurentien est une vallée en auge occupée par une masse d'eau saumée...

Le chenal Laurentien est une vallée en auge occupée par une masse d'eau saumée...

Le chenal Laurentien est une vallée en auge occupée par une masse d'eau saumée...

Le chenal Laurentien est une vallée en auge occupée par une masse d'eau saumée...

Le chenal Laurentien est une vallée en auge occupée par une masse d'eau saumée...

Le chenal Laurentien est une vallée en auge occupée par une masse d'eau saumée...

Le chenal Laurentien est une vallée en auge occupée par une masse d'eau saumée...

Le chenal Laurentien est une vallée en auge occupée par une masse d'eau saumée...

Le chenal Laurentien est une vallée en auge occupée par une masse d'eau saumée...

Le chenal Laurentien est une vallée en auge occupée par une masse d'eau saumée...

Le chenal Laurentien est une vallée en auge occupée par une masse d'eau saumée...

Le chenal Laurentien est une vallée en auge occupée par une masse d'eau saumée...

Le chenal Laurentien est une vallée en auge occupée par une masse d'eau saumée...

Le chenal Laurentien est une vallée en auge occupée par une masse d'eau saumée...

Le chenal Laurentien est une vallée en auge occupée par une masse d'eau saumée...

Le chenal Laurentien est une vallée en auge occupée par une masse d'eau saumée...

Le chenal Laurentien est une vallée en auge occupée par une masse d'eau saumée...

Le chenal Laurentien est une vallée en auge occupée par une masse d'eau saumée...

Le chenal Laurentien est une vallée en auge occupée par une masse d'eau saumée...

Le chenal Laurentien est une vallée en auge occupée par une masse d'eau saumée...

Le chenal Laurentien est une vallée en auge occupée par une masse d'eau saumée...

Le chenal Laurentien est une vallée en auge occupée par une masse d'eau saumée...

Le chenal Laurentien est une vallée en auge occupée par une masse d'eau saumée...

Le chenal Laurentien est une vallée en auge occupée par une masse d'eau saumée...

Le chenal Laurentien est une vallée en auge occupée par une masse d'eau saumée...

Le chenal Laurentien est une vallée en auge occupée par une masse d'eau saumée...

Le chenal Laurentien est une vallée en auge occupée par une masse d'eau saumée...

Le chenal Laurentien est une vallée en auge occupée par une masse d'eau saumée...

Le chenal Laurentien est une vallée en auge occupée par une masse d'eau saumée...

Le chenal Laurentien est une vallée en auge occupée par une masse d'eau saumée...

Le chenal Laurentien est une vallée en auge occupée par une masse d'eau saumée...

Le chenal Laurentien est une vallée en auge occupée par une masse d'eau saumée...

Le chenal Laurentien est une vallée en auge occupée par une masse d'eau saumée...

Le chenal Laurentien est une vallée en auge occupée par une masse d'eau saumée...

Le chenal Laurentien est une vallée en auge occupée par une masse d'eau saumée...

Le chenal Laurentien est une vallée en auge occupée par une masse d'eau saumée...

Le chenal Laurentien est une vallée en auge occupée par une masse d'eau saumée...

Le chenal Laurentien est une vallée en auge occupée par une masse d'eau saumée...

Le chenal Laurentien est une vallée en auge occupée par une masse d'eau saumée...

Le chenal Laurentien est une vallée en auge occupée par une masse d'eau saumée...

Le chenal Laurentien est une vallée en auge occupée par une masse d'eau saumée...

Le chenal Laurentien est une vallée en auge occupée par une masse d'eau saumée...

Le chenal Laurentien est une vallée en auge occupée par une masse d'eau saumée...

Le chenal Laurentien est une vallée en auge occupée par une masse d'eau saumée...

Le chenal Laurentien est une vallée en auge occupée par une masse d'eau saumée...

Le chenal Laurentien est une vallée en auge occupée par une masse d'eau saumée...

Le chenal Laurentien est une vallée en auge occupée par une masse d'eau saumée...

Le chenal Laurentien est une vallée en auge occupée par une masse d'eau saumée...

Le chenal Laurentien est une vallée en auge occupée par une masse d'eau saumée...

Le chenal Laurentien est une vallée en auge occupée par une masse d'eau saumée...

Le chenal Laurentien est une vallée en auge occupée par une masse d'eau saumée...

Le chenal Laurentien est une vallée en auge occupée par une masse d'eau saumée...

SAULT-AU-MOUTON QUÉBEC/QUEBEC

Autres : N. Pliet, H. Gagné, A. Bédard, V. Brak, M. Duchesne, R. Côté et P. Grouzet

Cette carte a été produite par Ressources naturelles Canada en collaboration avec l'Office de l'eau Canada

Les données de bathymétrie multifaisceaux ont été acquises par le Service hydrographique du Canada et la Commission géologique du Canada, 1993-2007

Des renseignements détaillés sur l'acquisition des données de bathymétrie multifaisceaux sont fournis dans Campbell et al. (2005) et Bédard et al. (2007)

Cartographie géologique : A. Bédard et M. Côté. Division de la diffusion des données (DDG)

Les utilisateurs sont priés de faire connaître au personnel de la Commission géologique du Québec les erreurs ou omissions qu'ils soient priés de signaler

Fond de carte numérique / Géométrique Canada en coopération avec l'Office de l'eau Canada

Données bathymétriques (par mètres) : Service hydrographique du Canada et Commission géologique du Québec (Duchesne)

Déclinaison magnétique en 2011 : 18° 0' W, déclinant de 7,9 par année

Altitudes above mean sea level are expressed in metres (22 024, 22 025, 22 026, 22 027, 22 028) or feet (72 410, 72 412, 72 414, 72 416)

SAULT-AU-MOUTON QUÉBEC/QUEBEC

Autres : N. Pliet, H. Gagné, A. Bédard, V. Brak, M. Duchesne, R. Côté et P. Grouzet

Cette carte a été produite par Ressources naturelles Canada en collaboration avec l'Office de l'eau Canada

Les données de bathymétrie multifaisceaux ont été acquises par le Service hydrographique du Canada et la Commission géologique du Canada, 1993-2007

Cartographie géologique : A. Bédard et M. Côté. Division de la diffusion des données (DDG)

Any revision or additional information known to the user would be welcomed by the Geomatics Survey of Canada

This map was produced by Natural Resources Canada in cooperation with the Fisheries and Oceans Canada

Multibeam bathymetry data collected by Canadian Hydrographic Service in cooperation with Fisheries and Oceans Canada, 1993-2007

Detailed information on the acquisition of multibeam bathymetry data are available in Campbell et al. (2005) and Bédard et al. (2007)

Digital cartography by R. Bédard and M. Côté, Data Distribution Division (DDG)

Any revision or additional information known to the user would be welcomed by the Geomatics Survey of Canada

This map was produced by Natural Resources Canada in cooperation with the Fisheries and Oceans Canada

Digital bathymetric data in metres supplied by Canadian Hydrographic Service and Geomatics Survey of Canada (Duchesne)

Magnetic declination 2011: 18° 0' W, decreasing 7.9 W annually

Elevations above mean sea level are expressed in metres (72 410, 72 412, 72 414, 72 416) or feet (237 828, 237 841, 237 854, 237 867)

Depth in metres below sea level

Autres : N. Pliet, H. Gagné, A. Bédard, V. Brak, V. Duchesne, M. Côté, R. et Grouzet

Cette carte a été produite par Ressources naturelles Canada en collaboration avec l'Office de l'eau Canada

Les données de bathymétrie multifaisceaux ont été acquises par le Service hydrographique du Canada et la Commission géologique du Canada, 1993-2007

Cartographie géologique : A. Bédard et M. Côté. Division de la diffusion des données (DDG)

