

NOTES DESCRIPTIVES

INTRODUCTION
Le carte de Pointe-des-Monts est partie d'une série de 12 cartes de bathymétrie multifaisceaux qui forment une...

ACQUISITION DES DONNÉES DE BATHYMETRIE MULTIFAISCEAUX
Les données de bathymétrie multifaisceaux ont été acquises en 2006 et en 2007 par le Service hydrographique...

PRÉSENTATION DES DONNÉES DE BATHYMETRIE MULTIFAISCEAUX
Les données de bathymétrie multifaisceaux montrées sur cette carte offrent une résolution horizontale de 10 m...

GÉOMORPHOLOGIE RÉGIONALE
L'estuaire du Saint-Laurent est une vallée en auge occupée par une masse d'eau salée subsaharienne influencée...

REMERCIEMENTS
Nous remercions les officiers et l'équipe du NCCG Frederick G. Crowl ainsi que le personnel du Service hydrographique...

DESCRIPTIVE NOTES
INTRODUCTION
The Pointe-des-Monts map is part of a 12 map series for the St. Lawrence River estuary that form a complete...

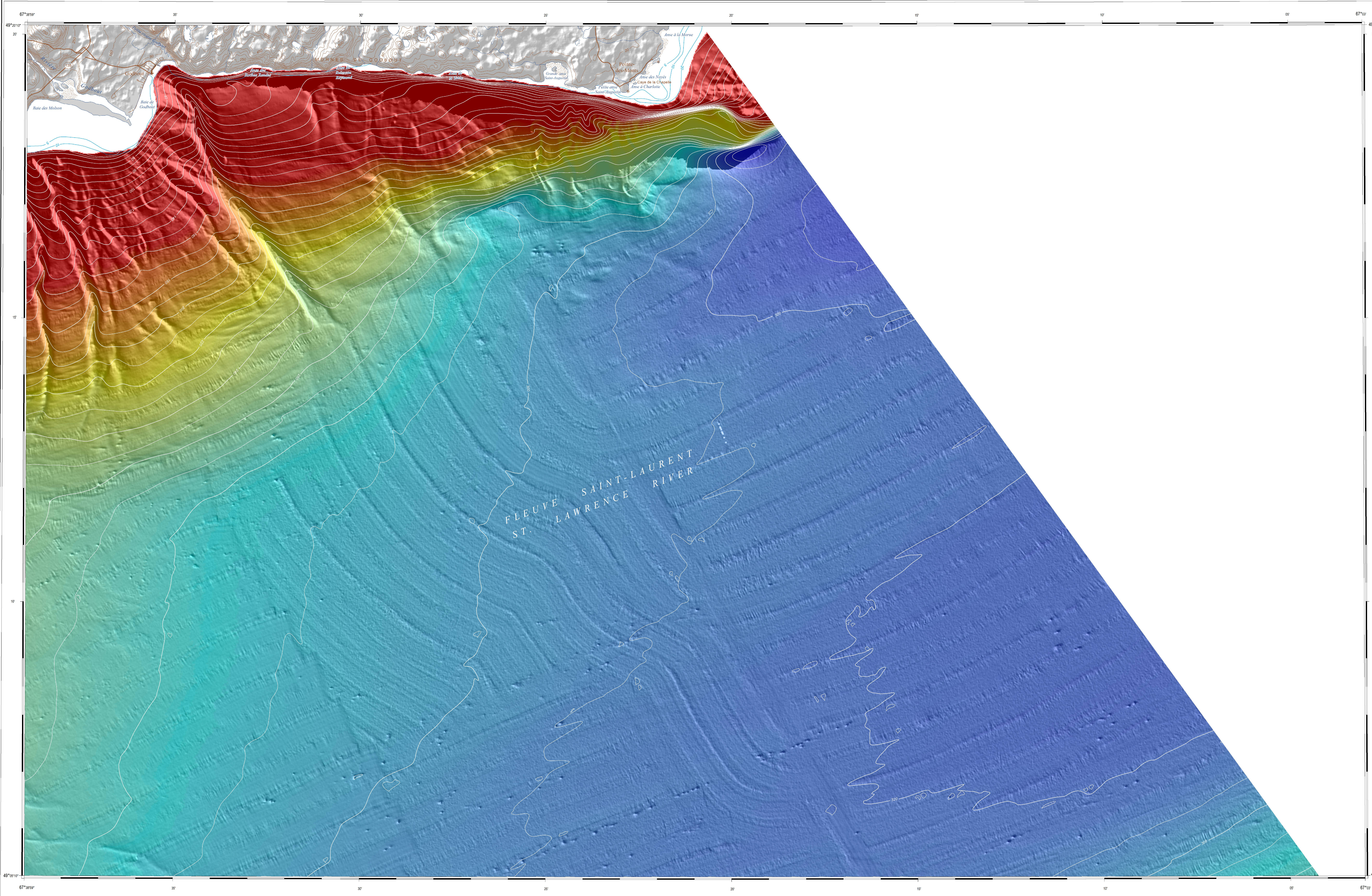
MULTIBEAM-BATHYMETRY DATA COLLECTION
Multibeam bathymetry data were collected in 2006 and 2007 by the Canadian Hydrographic Service...

MULTIBEAM-BATHYMETRY DATA DISPLAY
Multibeam bathymetry data shown on this map have been gridded at 10 m horizontal resolution. The gridded...

REGIONAL GEOMORPHOLOGY
The St. Lawrence river estuary is a funnel-shaped body of tide influenced water that increases significantly...

ACKNOWLEDGMENTS
The authors thank the officers and crew of the CGCS Frederick G. Crowl as well as the personnel of the Canadian Hydrographic Service...

RÉFÉRENCES/REFERENCES
Bédou, A., 2006. Expédition 2007-046 du NCCG Matthew: Level géologique régional, estuaire du Saint-Laurent...



CARTE MAP 2170A
RELIEF OMBRÉ DU FOND MARIN/SHADED SEAFLOOR RELIEF
POINTE-DES-MONTS
QUÉBEC/QUEBEC
Scale: 1:50 000
Includes author list, project description, and technical details.

NOTES À PROPOS DE LA CARTE, POINTE-DES-MONTS
Le carte de Pointe-des-Monts couvre une partie du chenal Laurentien et de la mer nord-ouest de Québec...

MAP NOTES, POINTE-DES-MONTS
The Pointe-des-Monts map covers part of the Laurentian Channel and the northwestern margin...

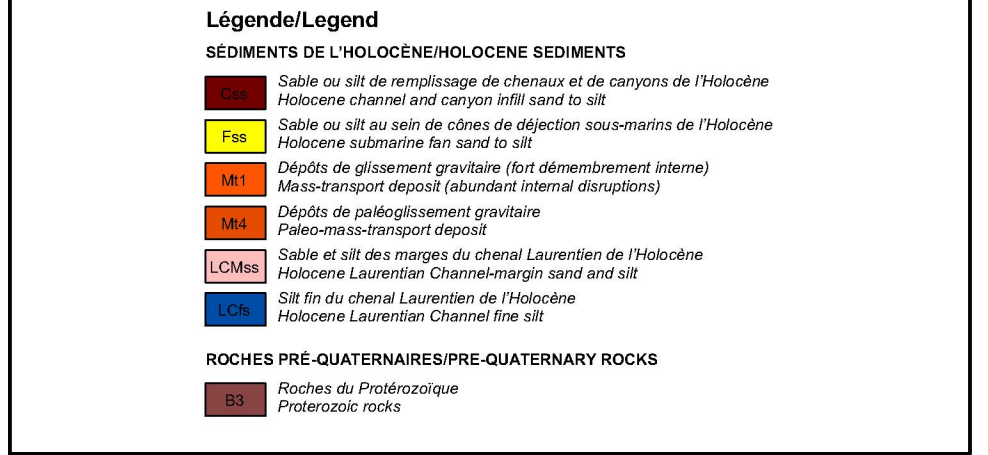
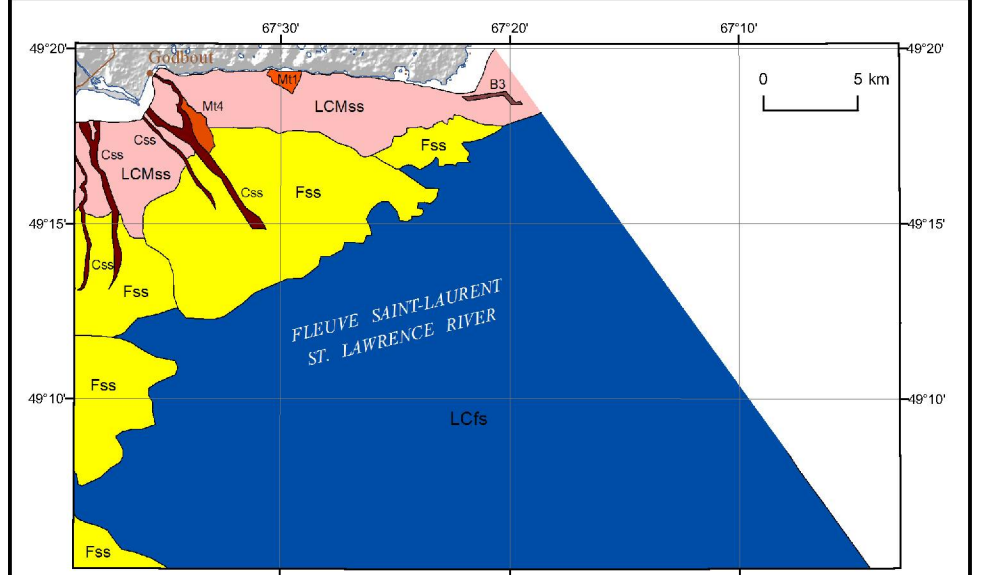


Figure 1. Géologie des sédiments superficiels. Pour une version détaillée, voir Piret et al. (2011) / Geology of surficial sediments. For a detailed version, see Piret et al. (2011).

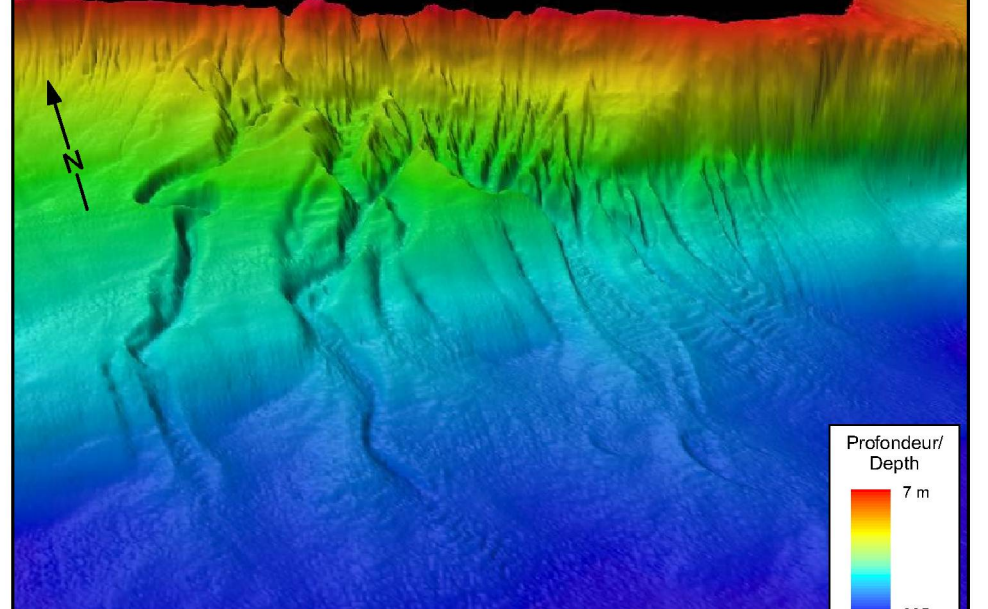


Figure 2. Vue en perspective (vue du nord) de l'escarpement d'orientation est-ouest formant la bordure nord de l'estuaire du Saint-Laurent dans le secteur de Pointe-des-Monts...

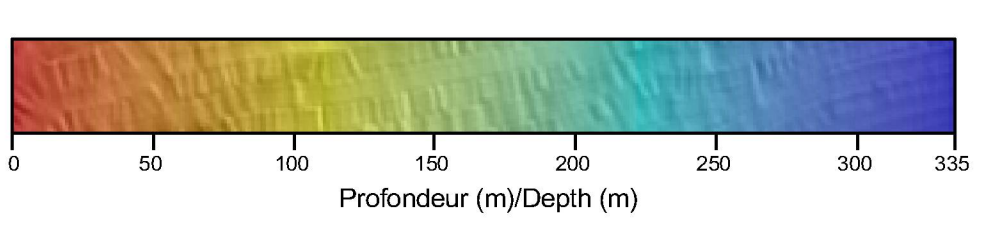
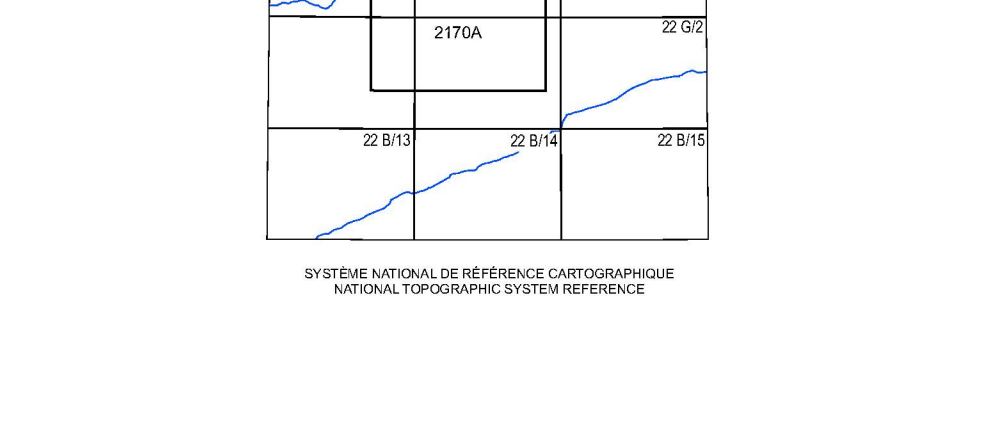


Figure 3. Profils de profondeur (en mètres) à l'échelle de 1:50 000. Les profils sont des coupes transversales...



NOTION BATHYMETRIQUE CONSÉQUENTE
Piret, B., Bédou, A., Braké, V., Duchesne, M., Côté, R. et Paquet, S., 2011. Shaded seafloor relief, Pointe-des-Monts, Québec. Commission géologique du Canada, Carte 2170A, échelle 1:50 000...