



NOTES DESCRIPTIVES

INTRODUCTION
La carte de Grosse-Roches fait partie d'une série de 12 cartes de bathymétrie multifaisceaux qui...

ACQUISITION DES DONNÉES DE BATHYMÉTRIE MULTIFAISCEAUX
Les données de bathymétrie multifaisceaux ont été acquises en 2006 et en 2007 par le Service...

PRÉSENTATION DES DONNÉES DE BATHYMÉTRIE MULTIFAISCEAUX
Les données de bathymétrie multifaisceaux montrées sur cette carte offrent une résolution horizontale...

GÉOMORPHOLOGIE RÉGIONALE
L'estuaire de Saint-Laurent est une vallée encaissée par une masse d'oïlé plus subsistant...

REMERCIEMENTS
Nous remercions les officiers et équipages du NGCC Frederick G. Crowl ainsi que le personnel du...

REMERCIEMENTS

NOTES DESCRIPTIVES
Les données de bathymétrie multifaisceaux ont été acquises en 2006 et en 2007 par le Service...

DESCRIPTIVE NOTES

INTRODUCTION
The Grosse-Roches map is part of a 12-map series for the St. Lawrence River estuary that forms a...

MULTIBEAM-BATHYMETRY DATA COLLECTION
Multibeam bathymetry data were collected in 2006 and 2007 by the Canadian Hydrographic Service...

MULTIBEAM-BATHYMETRY DATA DISPLAY
Multibeam bathymetry data shown on this map have been gridded at 10 m horizontal resolution...

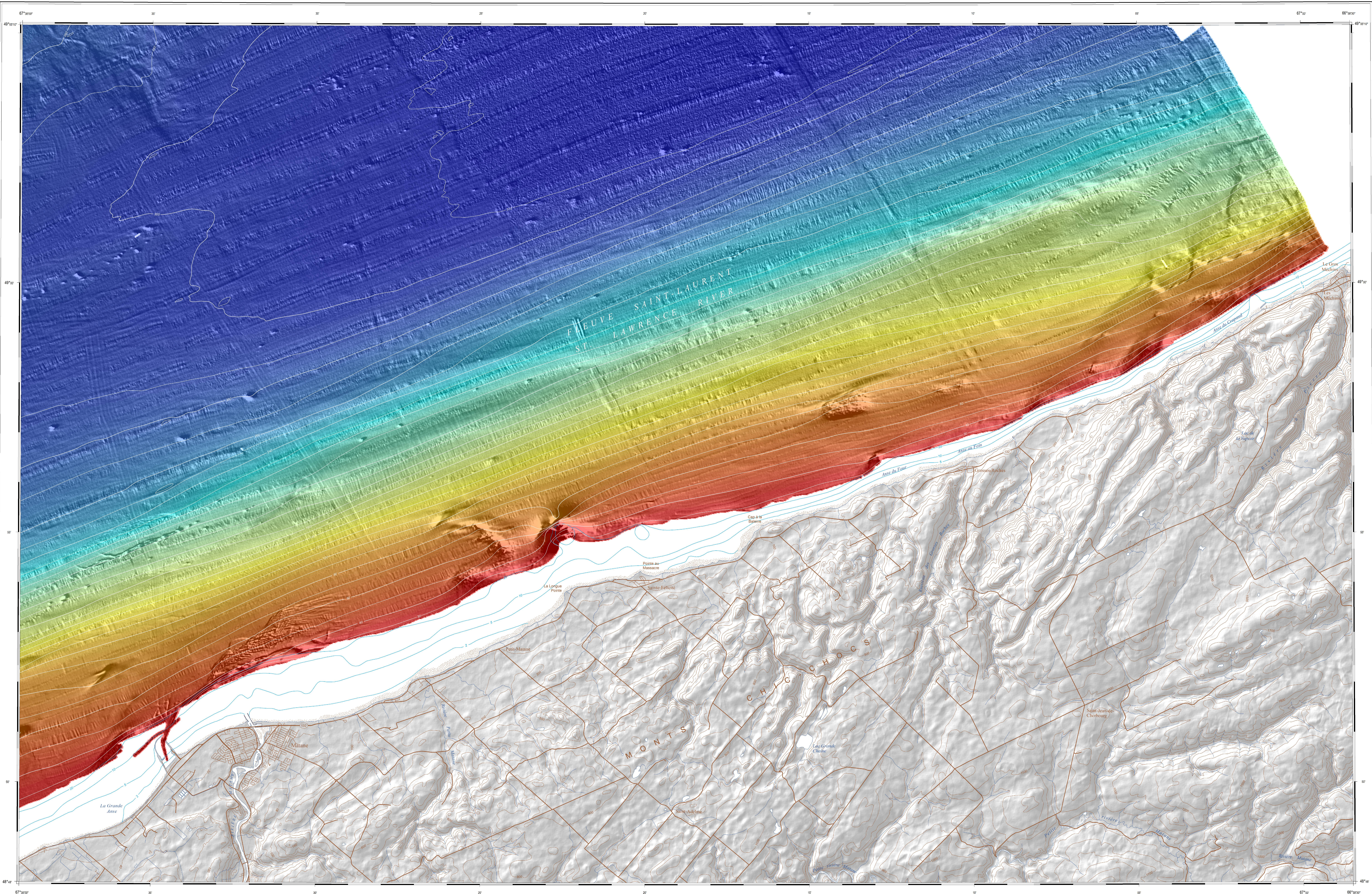
REGIONAL GEOMORPHOLOGY
The St. Lawrence River estuary is a funnel-shaped body of well-flashed soft water that increases...

ACKNOWLEDGMENTS

The authors thank the officers and crew of the CCSE Frederick G. Crowl as well as the personnel of...

RÉFÉRENCES/RÉFÉRENCES

Beuker, A., 2008. Exploite 2007-2008 du NGCC Matthew. Les géographies régionales du Saint-Laurent...



CARTEMAP 2169A RELIEF OMBRÉ DU FOND MARIN/SHADDED SEAFLOOR RELIEF

GROSSES-ROCHES QUÉBEC/QUEBEC

Échelle 1:500 000 Scale 1:500 000

Les données de bathymétrie multifaisceaux ont été acquises par le Service hydrographique...

Les données de bathymétrie multifaisceaux ont été acquises par le Service hydrographique...

Les données de bathymétrie multifaisceaux ont été acquises par le Service hydrographique...

Les données de bathymétrie multifaisceaux ont été acquises par le Service hydrographique...

Les données de bathymétrie multifaisceaux ont été acquises par le Service hydrographique...

Les données de bathymétrie multifaisceaux ont été acquises par le Service hydrographique...

Les données de bathymétrie multifaisceaux ont été acquises par le Service hydrographique...

Les données de bathymétrie multifaisceaux ont été acquises par le Service hydrographique...

Les données de bathymétrie multifaisceaux ont été acquises par le Service hydrographique...

Les données de bathymétrie multifaisceaux ont été acquises par le Service hydrographique...

Les données de bathymétrie multifaisceaux ont été acquises par le Service hydrographique...

Les données de bathymétrie multifaisceaux ont été acquises par le Service hydrographique...

NOTES À PROPOS DE LA CARTE, GROSSES-ROCHES

La carte de Grosse-Roches couvre une partie du chenal Laurentien et de la marge sud-est d'oïlé-ci...

ACQUISITION DES DONNÉES DE BATHYMÉTRIE MULTIFAISCEAUX
Les données de bathymétrie multifaisceaux ont été acquises en 2006 et en 2007 par le Service...

PRÉSENTATION DES DONNÉES DE BATHYMÉTRIE MULTIFAISCEAUX
Les données de bathymétrie multifaisceaux montrées sur cette carte offrent une résolution horizontale...

GÉOMORPHOLOGIE RÉGIONALE
L'estuaire de Saint-Laurent est une vallée encaissée par une masse d'oïlé plus subsistant...

REMERCIEMENTS
Nous remercions les officiers et équipages du NGCC Frederick G. Crowl ainsi que le personnel du...

REMERCIEMENTS

NOTES DESCRIPTIVES
Les données de bathymétrie multifaisceaux ont été acquises en 2006 et en 2007 par le Service...

DESCRIPTIVE NOTES

INTRODUCTION
The Grosse-Roches map is part of a 12-map series for the St. Lawrence River estuary that forms a...

MULTIBEAM-BATHYMETRY DATA COLLECTION
Multibeam bathymetry data were collected in 2006 and 2007 by the Canadian Hydrographic Service...

MULTIBEAM-BATHYMETRY DATA DISPLAY
Multibeam bathymetry data shown on this map have been gridded at 10 m horizontal resolution...

REGIONAL GEOMORPHOLOGY
The St. Lawrence River estuary is a funnel-shaped body of well-flashed soft water that increases...

ACKNOWLEDGMENTS

The authors thank the officers and crew of the CCSE Frederick G. Crowl as well as the personnel of...

RÉFÉRENCES/RÉFÉRENCES

Beuker, A., 2008. Exploite 2007-2008 du NGCC Matthew. Les géographies régionales du Saint-Laurent...

NOTES BIBLIOPHILÉGIQUES COMPLEMENTAIRES

Planck, N., Block, A., Campbell, G., Blake, V., Duchesne, M., Côté, R., et Piquet, S., 2011. Relief ombré du fond marin, Grosse-Roches, Québec/SHADDED SEAFLOOR RELIEF, GROSSES-ROCHES, QUÉBEC.

Planck, N., Block, A., Campbell, G., Blake, V., Duchesne, M., Côté, R., et Piquet, S., 2011. Relief ombré du fond marin, Grosse-Roches, Québec.

Planck, N., Block, A., Campbell, G., Blake, V., Duchesne, M., Côté, R., et Piquet, S., 2011. Relief ombré du fond marin, Grosse-Roches, Québec.

Planck, N., Block, A., Campbell, G., Blake, V., Duchesne, M., Côté, R., et Piquet, S., 2011. Relief ombré du fond marin, Grosse-Roches, Québec.

