

NOTES DESCRIPTIVES

INTRODUCTION
La carte de Grosses-Roches est une partie d'une série de 13 cartes de bathymétrie multibeam qui forment une couverture complète pour des profondeurs supérieures à 30 m, entre les Au Couëdes, en amont de la Pointe-Matane, en aval.

ACQUISITION DES DONNÉES DE BATHYMÉTRIE MULTIBEAUX
Les données de bathymétrie multibeam ont été acquises en 2006 et en 2007 par le Service hydrographique du Canada en collaboration avec la Commission géologique du Québec à bord du navire de la Commission géologique du Québec (CGQ) le navire de la Commission géologique du Québec (CGQ) le navire de la Commission géologique du Québec (CGQ).

PRÉSENTATION DES DONNÉES DE BATHYMÉTRIE MULTIBEAUX
Les données de bathymétrie multibeam ont été acquises par cette carte et ont une résolution horizontale de 10 m. Les données ont été artificiellement échantillonnées afin d'accroître les traits géomorphologiques. L'échelle de relief est de 1 à 100, ce qui signifie une exagération verticale de 100.

GÉOMORPHOLOGIE RÉGIONALE
L'estuaire du Saint-Laurent est une vallée en auge occupée par une masse d'eau salée subsistant dans une cuvette tectonique. Le fond est formé par l'affleurement de roches sédimentaires et métamorphiques.

REMERCIEMENTS
Nous remercions les officiers et l'équipage du NCCOS Frederick G. Creed, ainsi que le personnel du Service hydrographique du Canada pour leur accueil et leur collaboration. Les auteurs voudraient également remercier J. Shaw et S.J. Paraghi pour leur revue critique de cette carte.

DESCRIPTIVE NOTES

INTRODUCTION
The Grosses-Roches map is part of a 13 map series for the St. Lawrence River estuary that forms a complete multibeam bathymetry coverage for water depths greater than 30 m between the Au Couëdes and the Pointe-Matane.

MULTIBEAM-BATHYMETRY DATA COLLECTION
Multibeam bathymetry data were collected in 2006 and 2007 by the Canadian Hydrographic Service in cooperation with the Geological Survey of Canada. The ship was equipped with a Kongsberg EM1000 multibeam bathymetry system.

MULTIBEAM-BATHYMETRY DATA DISPLAY
Multibeam bathymetry data shown on this map have been gridded at 10 m horizontal resolution. The gridded data are artificial, subject to accurate geomorphological features. The artificial illumination source is at an azimuth of 45° and at an angle of 30° above the horizon.

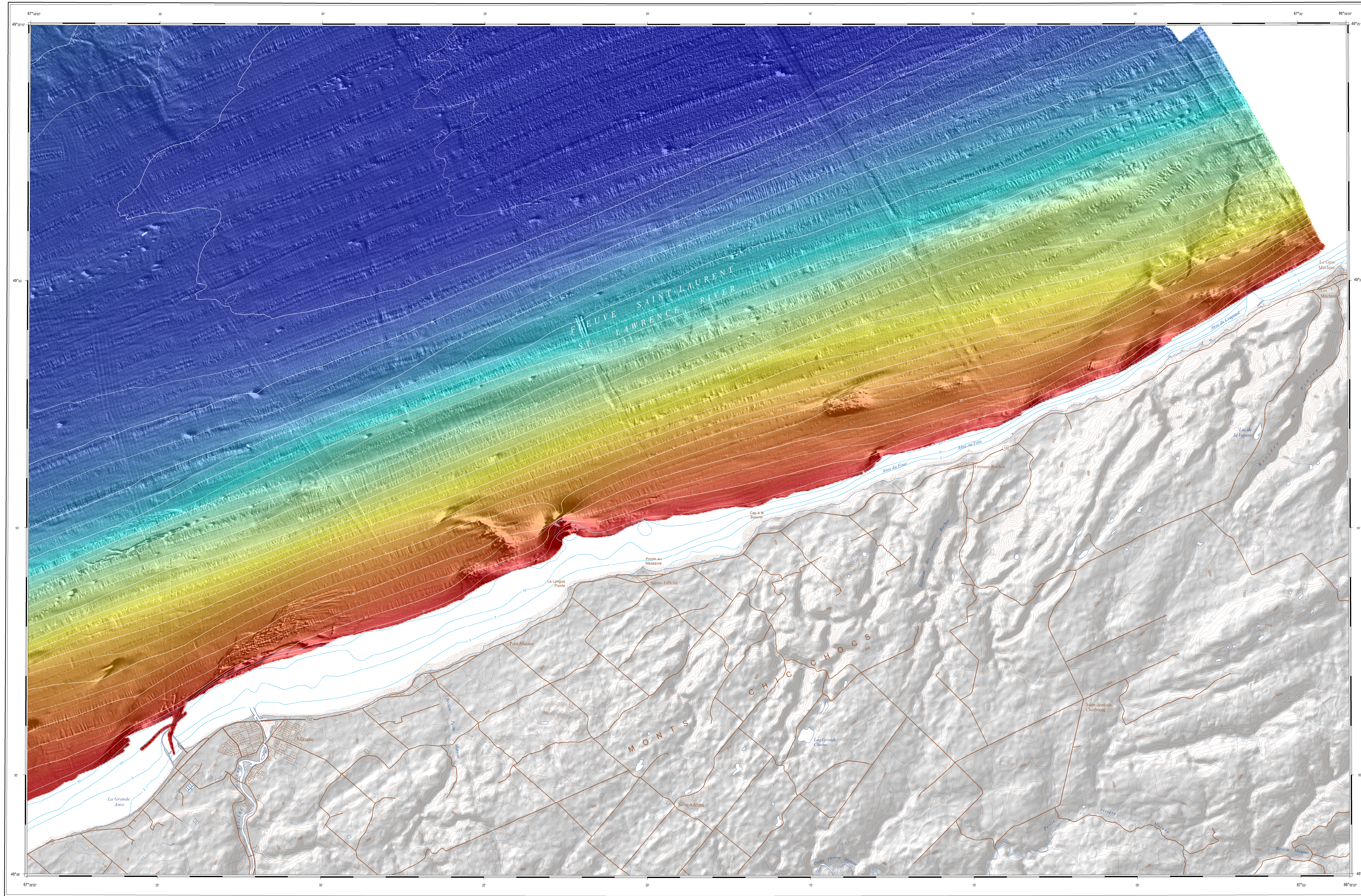
REGIONAL GEOMORPHOLOGY
The St. Lawrence River estuary is a tectonically deformed body of deformed water that increases significantly in width toward the northeast. It is open to the Gulf of St. Lawrence and Atlantic Ocean through the Laurentian Channel.

ACKNOWLEDGMENTS
The authors thank the officers and crew of the NCCOS Frederick G. Creed as well as the personnel of the Canadian Hydrographic Service for their professional and support. The authors would like to acknowledge J. Shaw and S.J. Paraghi for reviewing this map.

RÉFÉRENCES/REFERENCES

Bolin, A. 2004. Evolution 2007-08 du NCCOS Matthew. Livre géologique régional, estuaire du Saint-Laurent, 23 octobre à novembre 2007. Commission géologique du Québec, Québec, 100 p.
Bolin, A., Campbell, D.C., Cole, R., Giroux, P., Duchesne, M., et al. 2007. F.G. Creed Expedition 2006-07: multibeam and magnetometric survey of the St. Lawrence River estuary. Québec, 27 p.

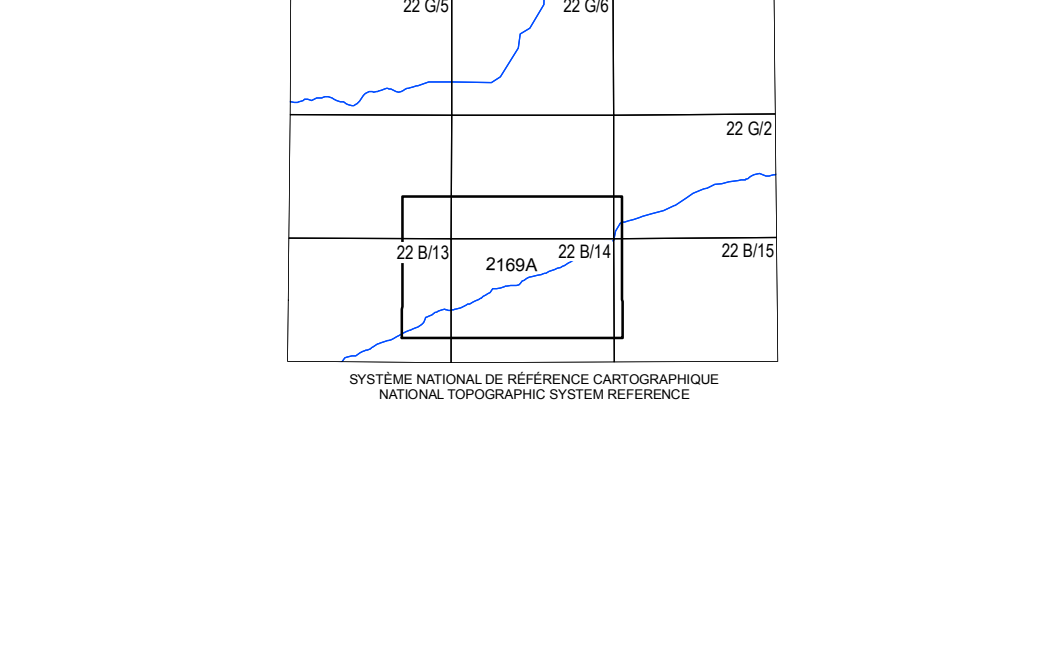
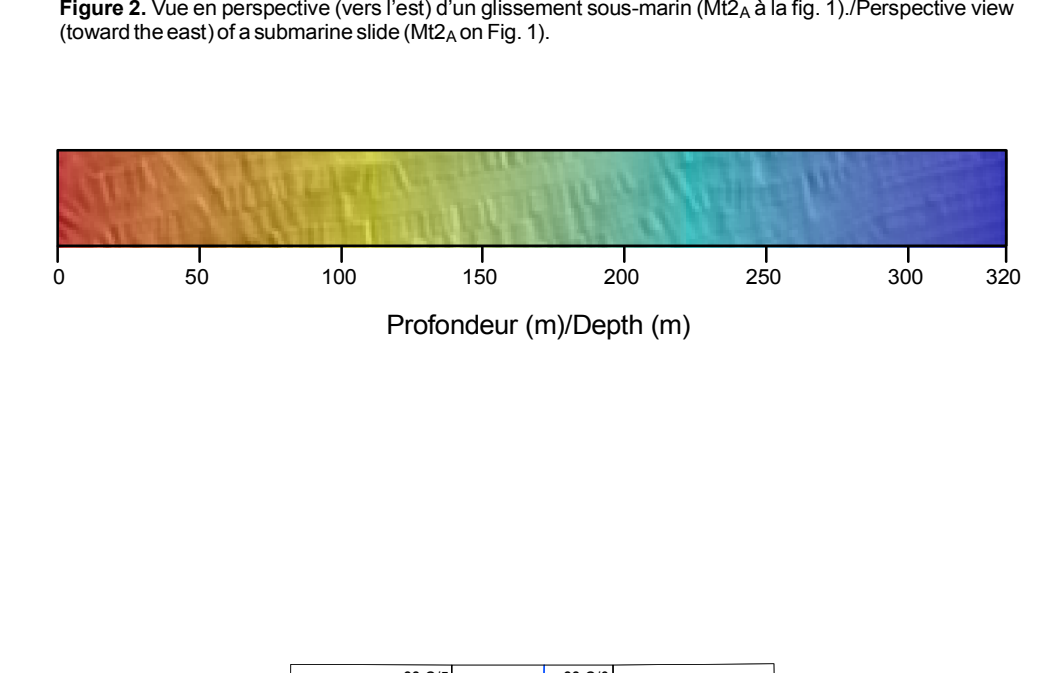
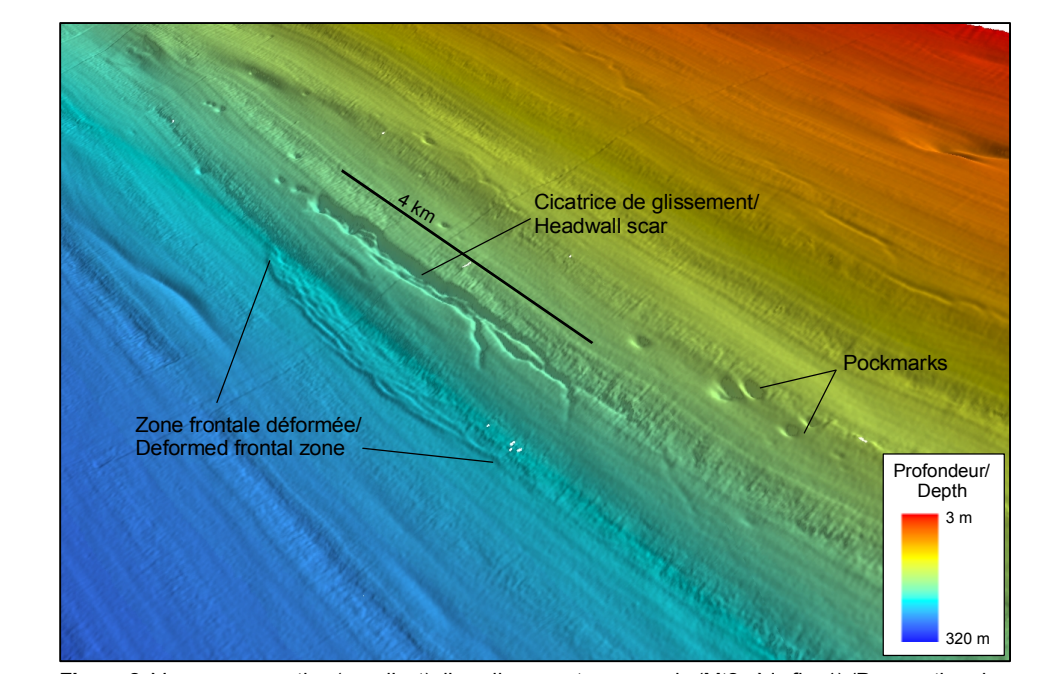
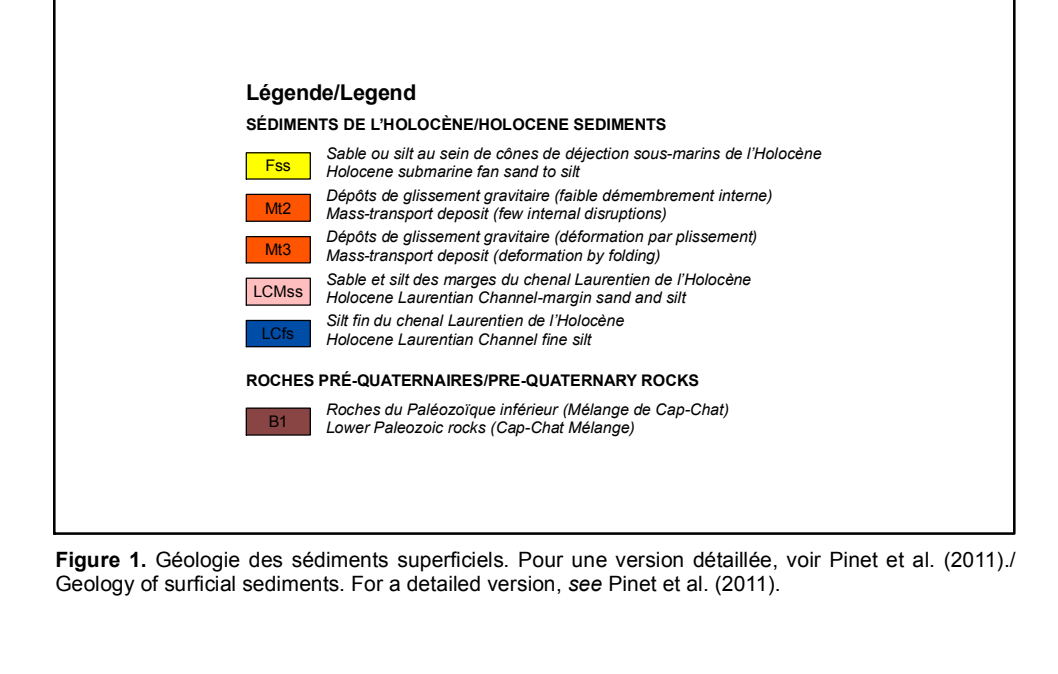
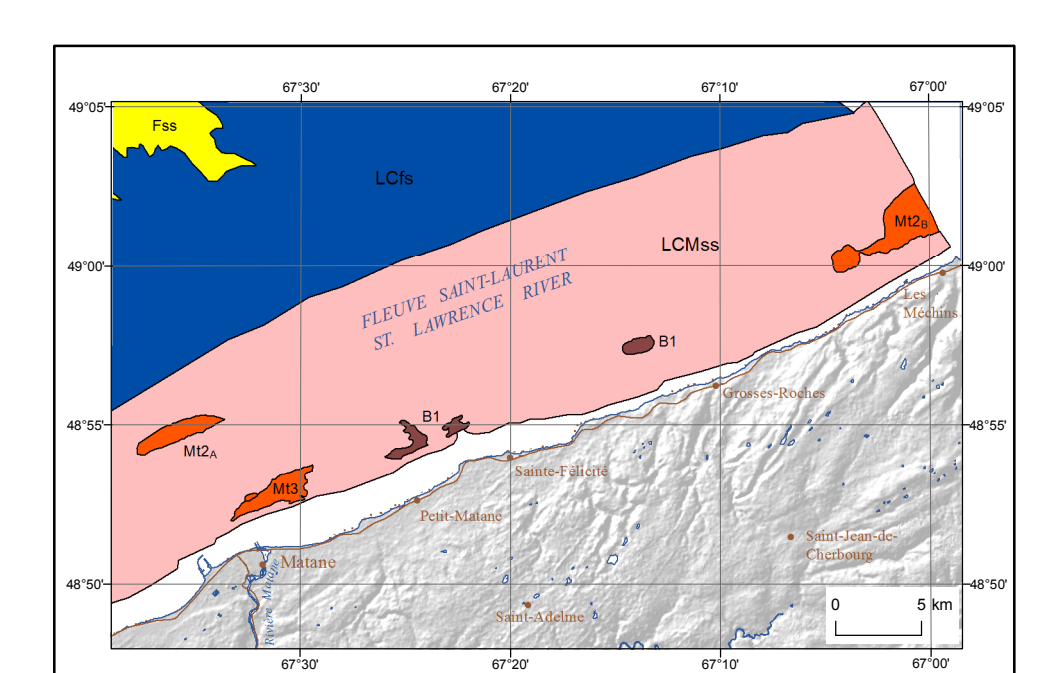
Blair, J.D., et al. 1994. Sediment deposition, localization, and mixing in the sediments of the estuary and Gulf of St. Lawrence. Géographie physique et Quaternaire, 48, 1: 207-219.
Chapuis, G., Duchesne, M., et al. 2006. Géomorphologie et géodynamique sédimentaire de l'estuaire du Saint-Laurent. Actes de la Conférence internationale sur l'estuaire du Saint-Laurent, Québec, Québec, 10 p.



NOTES À PROPOS DE LA CARTE, GROSSES-ROCHES

La carte de Grosses-Roches couvre une partie du chenal Laurentien et de la marge sud-est de celui-ci. À la latitude de Matane, le chenal Laurentien est large d'environ 30 km et s'ouvre progressivement à l'est de l'estuaire du Saint-Laurent et présente des profondeurs qui varient entre 240 et 320 m.

MAP NOTES, GROSSES-ROCHES
The Grosses-Roches map covers part of the Laurentian Channel and its southeastern margin. At the latitude of Matane, the Laurentian Channel is about 30 km wide and progressively to the St. Lawrence River estuary area and at depths between 240 and 320 m.



NOTES BIBLIOGRAPHIQUES COMPLÉMENTAIRES
Pineau, R., Bolin, A., Campbell, C., Brube, J., Duchesne, M., Cole, R., et Paraghi, S. 2011. Shaded seafloor relief, Grosses-Roches, Québec (estuaire du Saint-Laurent, Québec, Québec). Commission géologique du Québec, Carte 2168A, échelle 1:500 000, 15 p.

CARTE/MAP 2168A
RELIEF OMBRE DU FOND MARIN/SHADDED SEAFLOOR RELIEF
GROSSES-ROCHES
QUÉBEC/QUEBEC
Scale: 1:500 000
Projection: Universal Transverse Mercator Projection, World Geodetic System 1984 (WGS 1984)