

NOTES DESCRIPTIVES

INTRODUCTION
La carte de Pointe-Label fait partie d'une série de 12 cartes de bathymétrie multifaisceaux qui forment une

ACQUISITION DES DONNÉES DE BATHYMETRIE MULTIFAISCEAUX
Les données de bathymétrie multifaisceaux ont été acquises en 2001 et en 2007 par le Service hydrographique

PRÉSENTATION DES DONNÉES DE BATHYMETRIE MULTIFAISCEAUX
Les données de bathymétrie multifaisceaux sont une carte qui offre une résolution horizontale de 10 m. Les données ont été

GÉOMORPHOLOGIE RÉGIONALE
L'estuaire du Saint-Laurent est une vallée en U occupée par une masse de glace salée sous l'influence des

REMERCIEMENTS
Nous remercions les officiers et l'équipage du NCCO Frederick G. Crowl, ainsi que le personnel du Service

DESCRIPTIVE NOTES
The Pointe-Label map is part of a 12 map series for the St. Lawrence River estuary from a complete

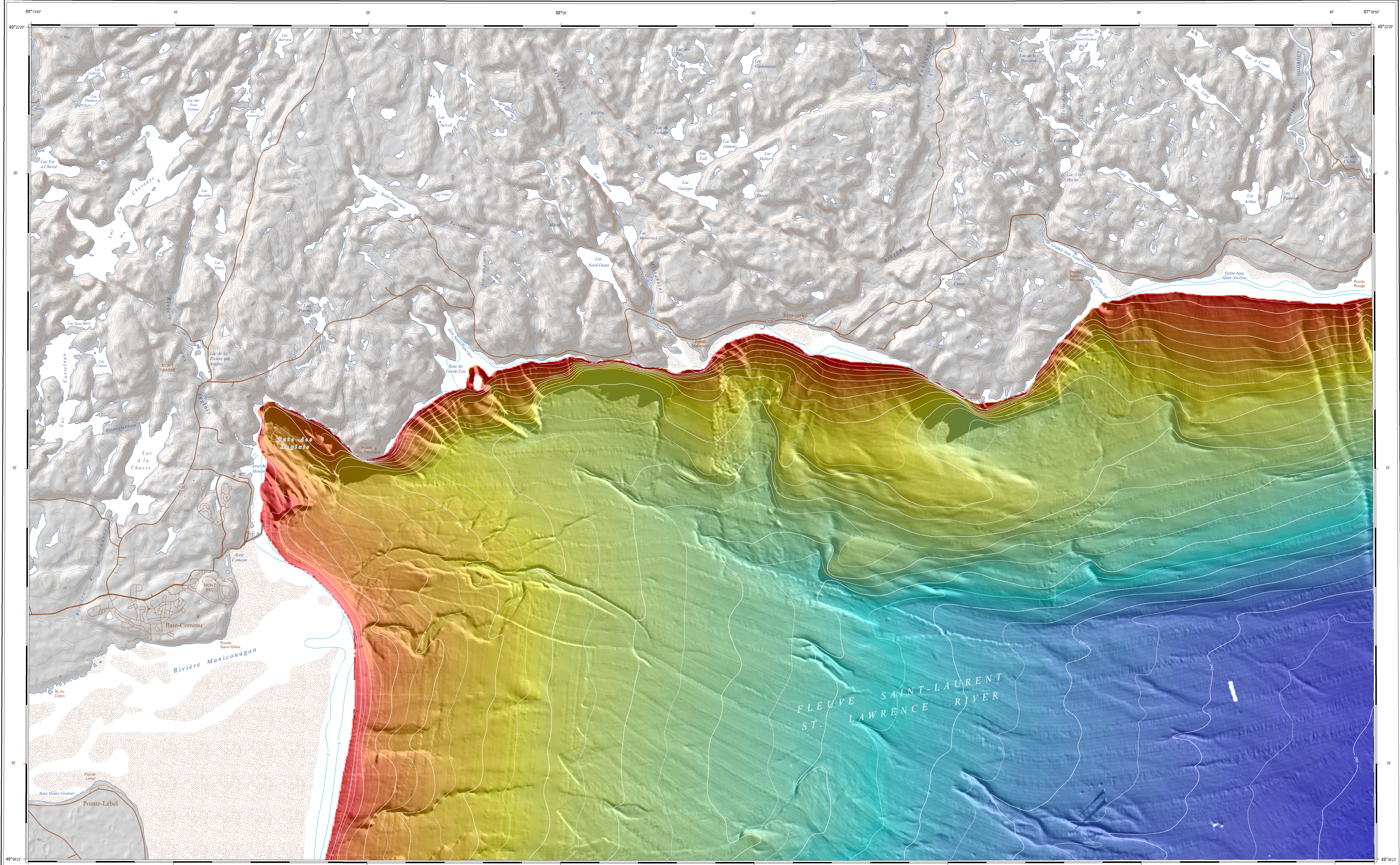
MULTIBEAM-BATHYMETRY DATA COLLECTION
Multibeam-bathymetry data were collected in 2001 and 2007 by the Canadian Hydrographic Service using the

MULTIBEAM-BATHYMETRY DATA DISPLAY
Multibeam bathymetry data shown on this map have been gridded at 10 m horizontal resolution. The gridded

REGIONAL GEOMORPHOLOGY
The St. Lawrence River estuary is a funnel-shaped body of ice-influenced salt water that increases significantly

ACKNOWLEDGMENTS
The authors thank the officers and crew of the CCGS Frederick G. Crowl as well as the personnel of the

RÉFÉRENCES/REFERENCES
Boltuc, A., 2008. Expedition 2007-048 du NCCO Matthew : Levé géologique régional, estuaire du Saint-Laurent,



NOTES À PROPOS DE LA CARTE, POINTE-LABEL

La carte de Pointe-Label couvre principalement la marge nord-ouest du chenal Laurentien.

Le système de cônes sous-marins associé à la rivière Manicouagan correspond à des unités géomorphologiques à faible prodigie (cône moyenne inférieure à 1°) composées de blocs de

MAP NOTES, POINTE-LABEL
The Pointe-Label map primarily covers the northwest margin of the Laurentian Channel

The Laurentian Channel margin undergoes a major change in strike and two subparallel segments may be distinguished.

The Manicouagan River fan system includes several gently sloping geomorphological units (average

The approximate east-southwest segment is characterized by an average slope less than 2° in the

Figure 1. Géologie des sédiments superficiels. Pour une version détaillée, voir Pinet et al. (2011) /

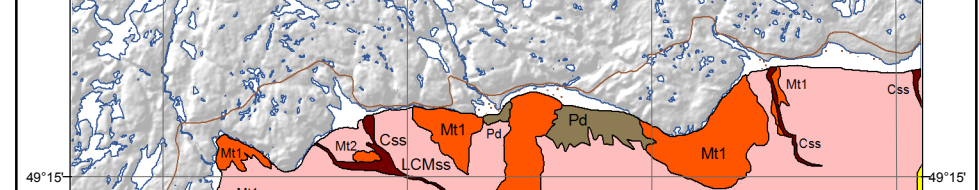


Figure 2. Vue en perspective (niveau à l'est) du segment approximativement nord-ouest de la marge du

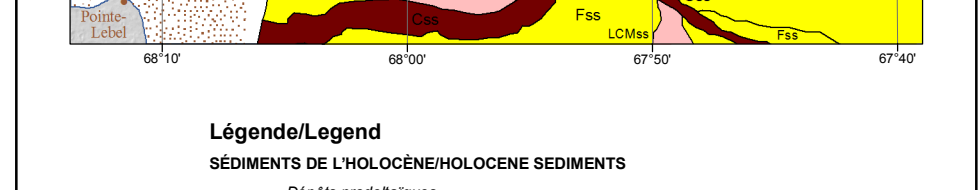


Figure 3. Carte de localisation (LOCATION MAP) montrant la position de la carte de Pointe-Label par rapport à l'estuaire du Saint-Laurent.

CARTE/MAP 2168A RELIEF OMBRÉ DU FOND MARIN/SHADED SEAFLOOR RELIEF

POINTE-LABEL QUÉBEC/QUEBEC

Échelle 1/50 000/Scale 1:50 000

Projections géométriques utilisées: UTM / Système géométrique mondial (GCS) 1984

Les données de bathymétrie multifaisceaux ont été acquises par le Service hydrographique du Canada et la Commission géologique du Canada, 1999-2007

Les renseignements détaillés sur l'acquisition des données de bathymétrie multifaisceaux sont

Cartographie numérique: R. Bovin et N. Côté, Division de la diffusion des données (DDG)

Altitudes au-dessus du niveau moyen de la mer exprimées en mètres (22 F1) ou en pieds (22 F.8, 22 G.5)

Profondeurs en mètres au-dessous du niveau moyen de la mer

Any revisions or additional information known to the user would be welcomed by the Geological Survey of Canada

This map was produced by Natural Resources Canada in co-operation with Fisheries and Oceans Canada

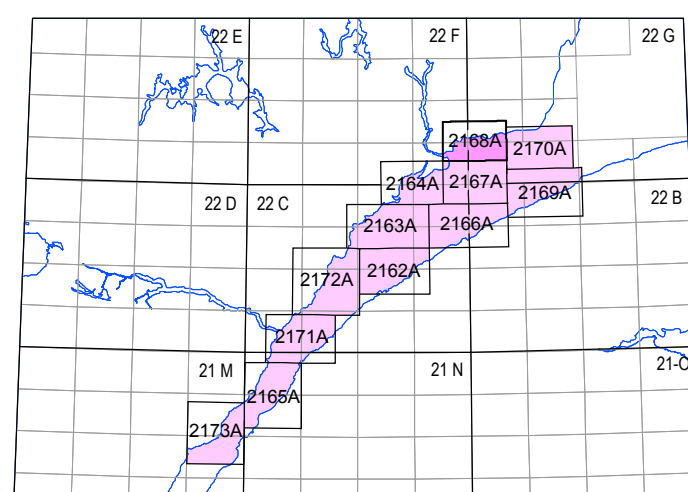
Multibeam bathymetric data collected by Canadian Hydrographic Service and Geological Survey of Canada, 1999-2007

Details on the acquisition of multibeam bathymetry data are available in Boltuc et al. (2007)

Digital cartography by R. Bovin and N. Côté, Data Dissemination Division (DDG)

Elevations above mean sea level are expressed in metres (22 F1) or feet (22 F.8, 22 G.5)

Depth in metres below sea level



Notation bibliographique conseillée: Pinet, M., Boltuc, A., Braké, V., Duchesne, M., Côté, R. et Paquet, S. 2011. Relief ombre du fond marin, Pointe-Label, Québec/Seafloor relief, Pointe-Label, Québec. Commission géologique du Canada, Carte 2168A, échelle 1/50 000. doi:10.4095/28294

Recommended citation: Pinet, M., Boltuc, A., Braké, V., Duchesne, M., Côté, R., and Paquet, S. 2011. Shaded seafloor relief, Pointe-Label, Québec/Relief ombre du fond marin, Pointe-Label, Québec. Geological Survey of Canada, Map 2168A, scale 1:50 000. doi:10.4095/28294