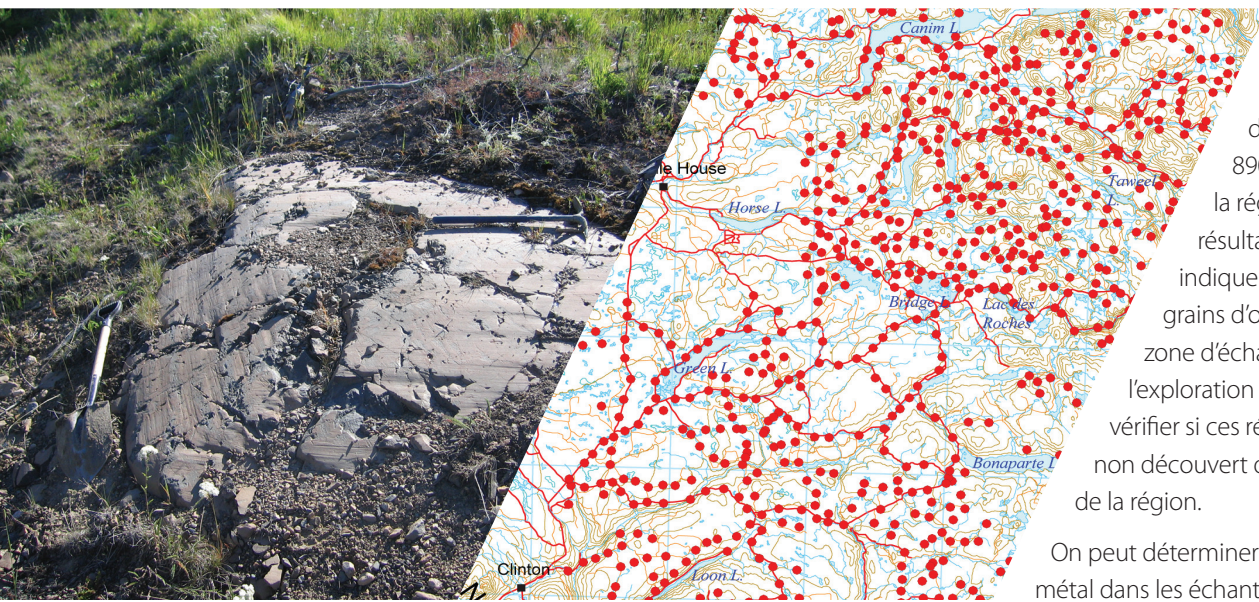




QUAND LES GLACIERS MÈNENT À L'OR ÉCHANTILLONNAGE DE SÉDIMENTS EN APPUI À LA DÉCOUVERTE DE MINÉRALISATION

La découverte de grains d'or dans les échantillons de sédiments glaciaires pourrait être une bonne nouvelle pour les collectivités de la partie centrale sud de la Colombie-Britannique. Dans une région où le dendroctone du pin ponderosa a dévasté l'industrie forestière, cette découverte pourrait créer de nouvelles possibilités économiques en stimulant l'exploration minière.

L'analyse d'échantillons de sédiments glaciaires ou de till constitue l'un des sept projets en géosciences financés par le gouvernement du Canada dans le cadre du Programme sur le dendroctone du pin ponderosa. Les données de ces analyses sont distribuées gratuitement par Ressources naturelles Canada.



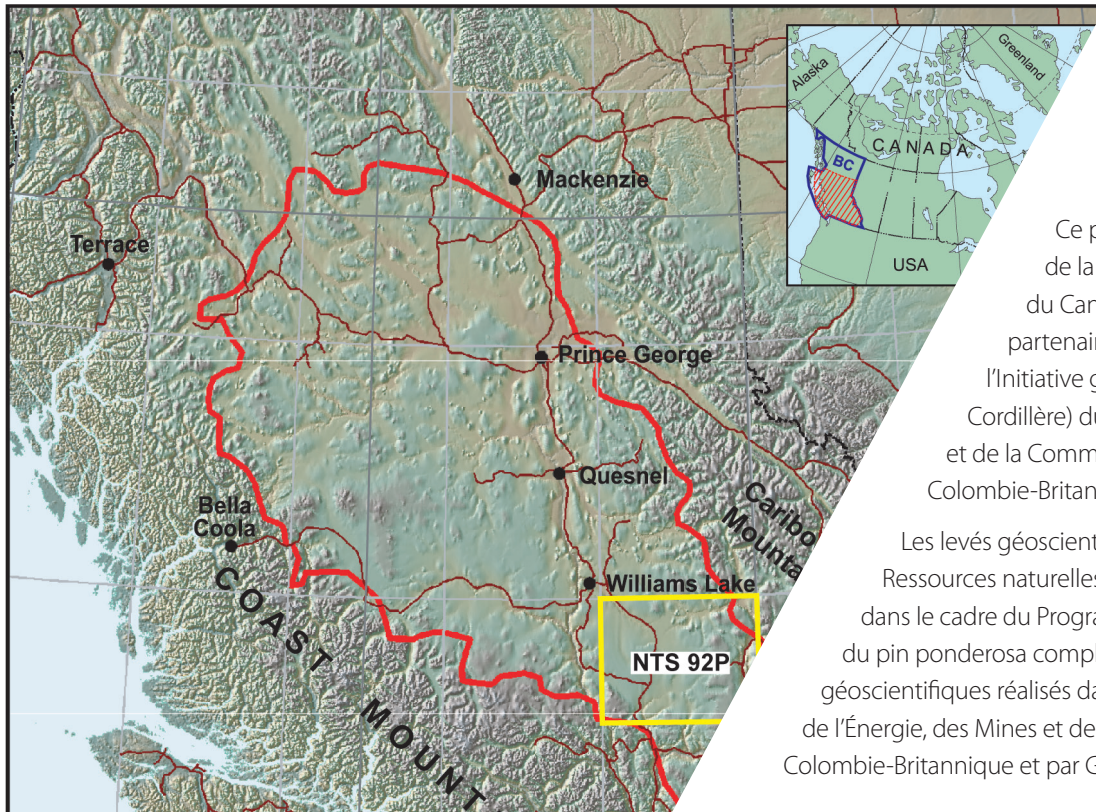
En 2007 et 2008, les géologues ont recueilli plus de 1000 échantillons de till sur une superficie de 8900 kilomètres carrés dans la région du lac Bonaparte. Les résultats des analyses préliminaires indiquent la forte présence de grains d'or à divers sites dans la zone d'échantillonnage. Cependant, l'exploration doit se poursuivre afin de vérifier si ces résultats représentent de l'or non découvert dans le substratum rocheux de la région.

On peut déterminer la source de la teneur en métal dans les échantillons de till en suivant les mouvements des glaciers. Dans le cadre de ce projet, les scientifiques ont donc généré des cartes des dépôts meubles afin de reconstruire l'histoire glaciaire de la région.

En 2007 et en 2008, plus de 1000 échantillons ont été prélevés dans la région du lac Bonaparte.

Lors de la création de ces cartes, les scientifiques ont découvert de nouveaux mouvements glaciaires. On pensait auparavant que les glaciers s'étaient déplacés du nord au sud. Toutefois, les scientifiques savent maintenant que les glaciers dans la région du lac Bonaparte provenaient de l'est et du nord-est avant de se déplacer du nord au sud. Cette nouvelle information servira à l'exploration minière dans la région.





Ce projet est une collaboration de la Commission géologique du Canada (CGC) de RNCan, de partenaires de la troisième phase de l'Initiative géoscientifique ciblée (IGC-3 Cordillère) du gouvernement du Canada et de la Commission géologique de la Colombie-Britannique.

Les levés géoscientifiques effectués par Ressources naturelles Canada et financés dans le cadre du Programme sur le dendroctone du pin ponderosa complètent d'autres travaux géoscientifiques réalisés dans la région par le ministère de l'Énergie, des Mines et des Ressources pétrolières de la Colombie-Britannique et par Geoscience BC.

Pour obtenir gratuitement les données du projet d'échantillonnage du till et d'autres données géoscientifiques sur le dendroctone du pin ponderosa, visitez gdr.nrcan.gc.ca

PERSONNE-RESSOURCE :

M. Alain Plouffe

Ressources naturelles Canada
601, rue Booth, bureau 121
Ottawa (Ontario) K1A 0E8
Canada

Téléphone : 613-995-4390
Télécopieur : 613-992-0190
Courriel :
aplouffe@nrcan-rncan.gc.ca



La plupart des échantillons de till ont été prélevés le long de routes forestières, en raison de l'affleurement des sédiments qui en facilite l'échantillonnage.

Pour de plus amples renseignements sur le Programme sur le dendroctone du pin ponderosa de Ressources naturelles Canada, visitez forest.forward.nrcan.gc.ca.