

MAP SCALES

The scale of a topographic map in Canada is expressed by a figure such as 1:50 000 or 1:250 000. This scale is the relationship between a distance on the map and the actual distance on the ground. In other words 1:50 000 means that 1 unit of measurement on the map equals 50 000 units of the same measurement on the ground.

INDEXES FOR TOPOGRAPHIC MAPS

- Index 1 - Eastern Canada - all scales
- Index 2 - Western Canada - all scales
- Index 3 - Northern Canada - all scales

MISCELLANEOUS

Provincial Listing of Aeronautical Chart Dealers
Provincial Listing of Topographic Map Dealers

Table of Contents Canada's National Atlas
Catalogue of Canadian Aeronautical Charts
All of the above items are currently available free of charge from:

CANADA MAP OFFICE
615 Booth Street
Ottawa, Ontario K1A 0E9

ÉCHELLES CARTOGRAPHIQUES

Au Canada, l'échelle d'une carte topographique est indiquée par des chiffres comme 1:50 000 ou 1:250 000. Cette échelle indique le rapport entre la distance montrée sur la carte et la distance actuelle sur terre. Autrement dit, 1:50 000 signifie qu'une unité de mesure sur la carte est égale à 50 000 unités de la même mesure sur terre.

INDEXES DE CARTES TOPOGRAPHIQUES

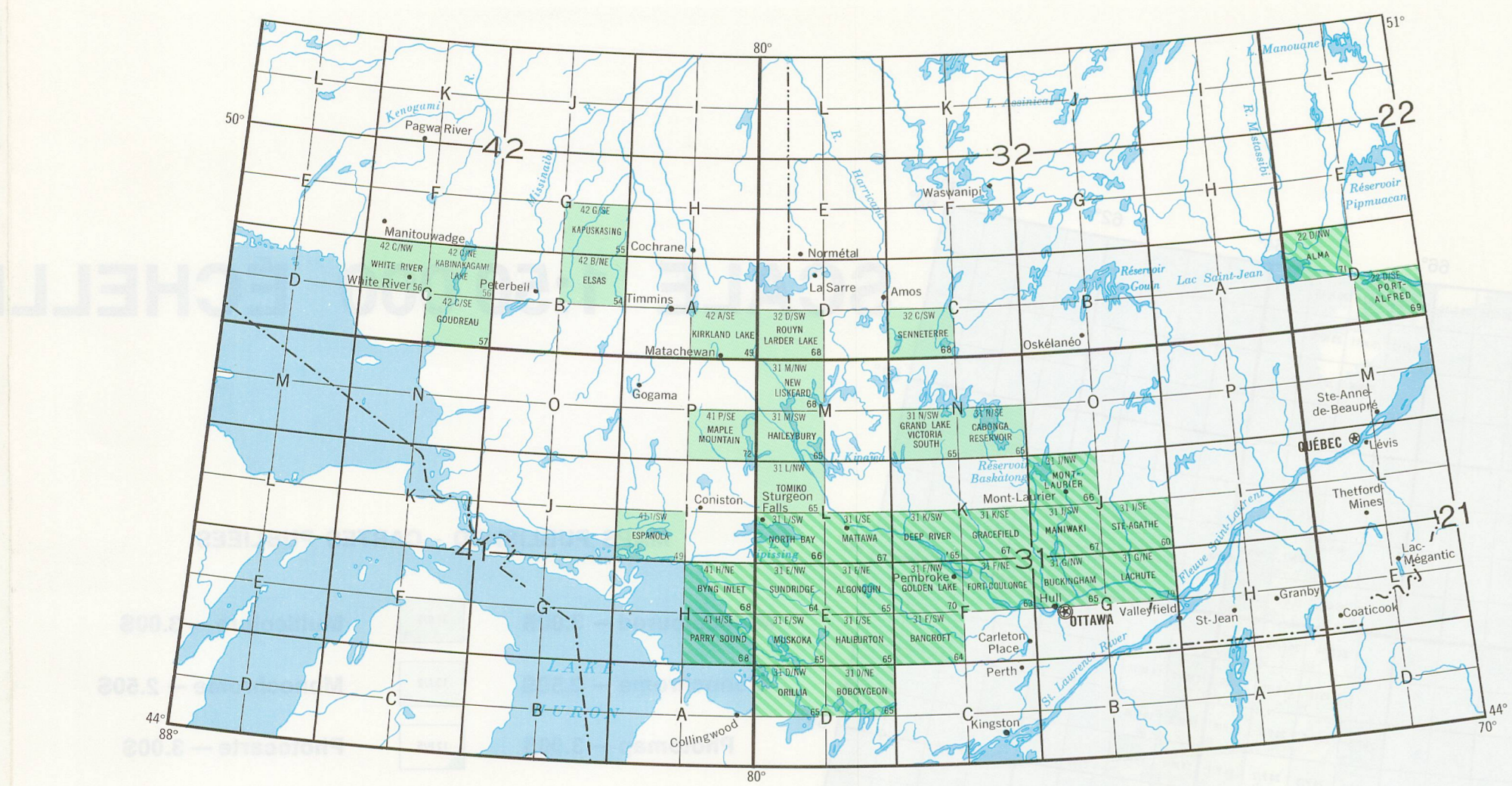
- Index 1 - Est du Canada - toutes les échelles
- Index 2 - Ouest du Canada - toutes les échelles
- Index 3 - Nord du Canada - toutes les échelles

DIVERS

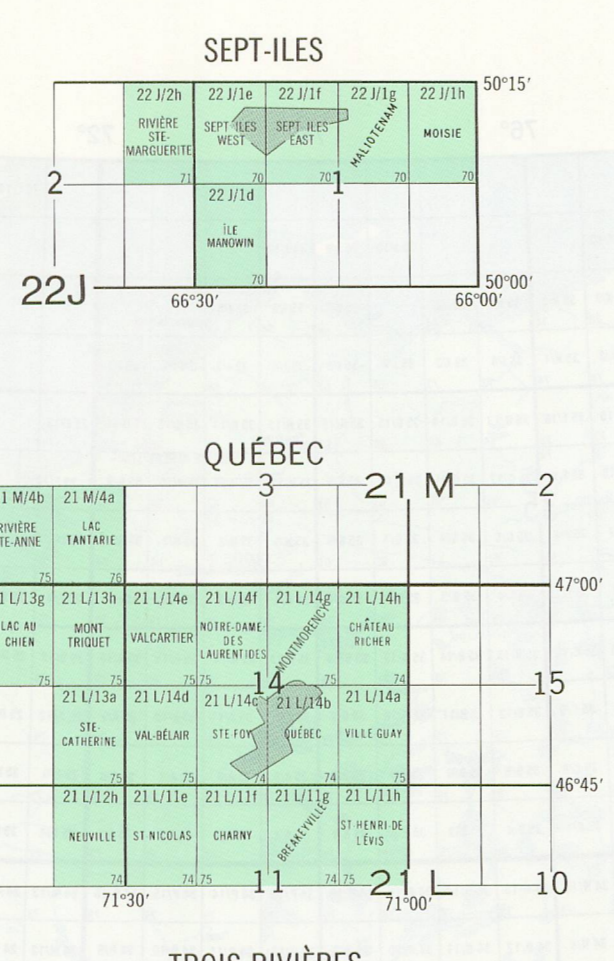
Liste des vendeurs de cartes aéronautiques par province
Liste des vendeurs de cartes topographiques par province

Table des matières de l'Atlas national du Canada
Catalogue de cartes aéronautiques du Canada
Tous les articles ci-dessus sont actuellement disponibles sans frais au:

BUREAU DES CARTES DU CANADA
615, rue Booth
Ottawa (Ontario) K1A 0E9



QUEBEC



Scale 1:125 000 Échelle

PRICE: 3.00\$ PER MAP PRIX: 3.00\$ CHACUNE

- Multicoloured Multicolore
- Shaded relief Estompage

Scale 1:25 000 Échelle

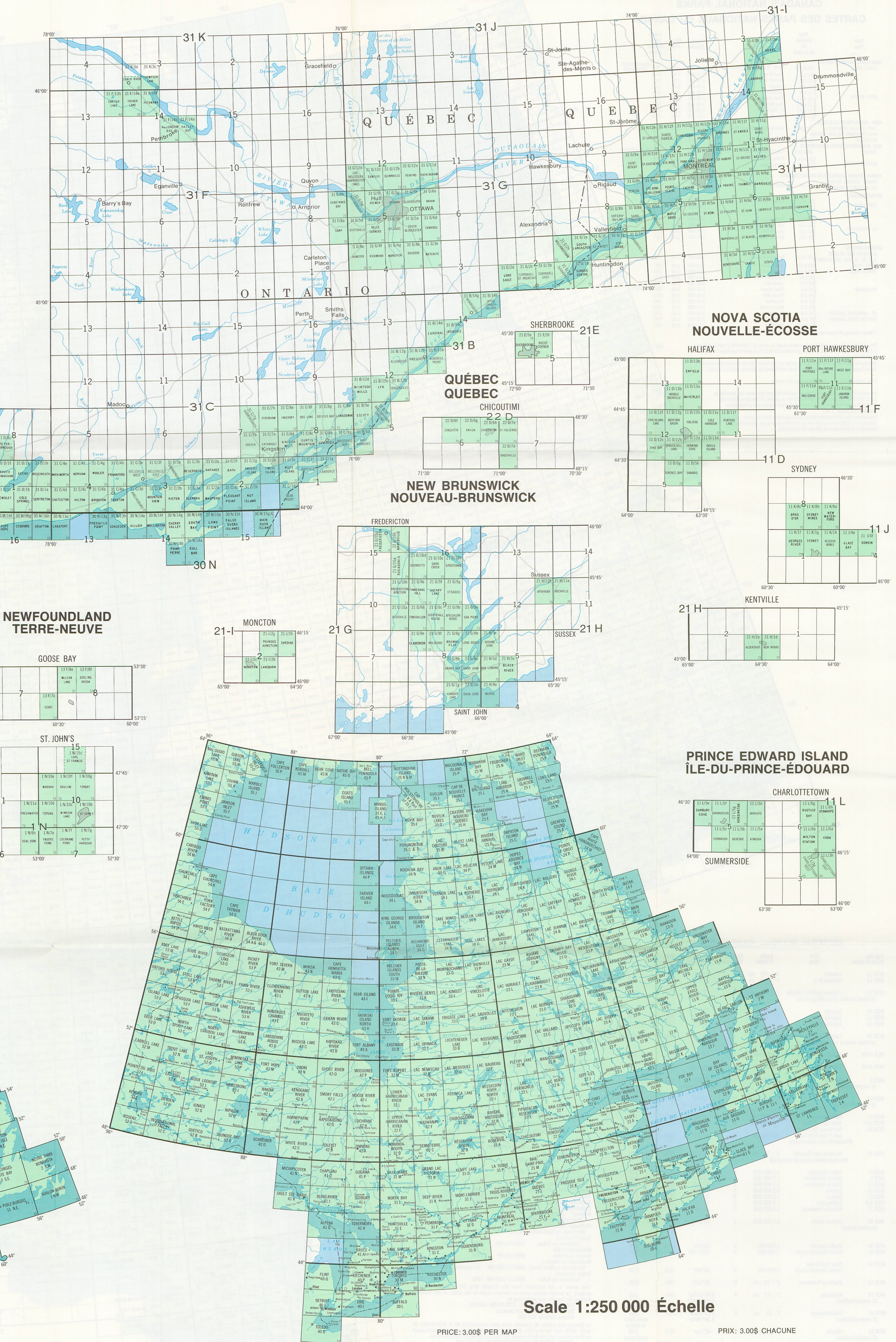
PRICE: 3.00\$ PER MAP PRIX: 3.00\$ CHACUNE

Scale 1:500 000 Échelle

Price: Topographical Map 3.00\$ PRIX: carte topographique 3.00\$

Price: Canadian Pilotage Chart 3.00\$ PRIX: "Canadian Pilotage Chart" 3.00\$

Note: The numbering system for Topographical maps and Canadian Pilotage Charts is identical. When ordering, please specify whether a Topographic Map or an Aeronautical Chart is required.



Scale 1:250 000 Échelle

PRICE: 3.00\$ PER MAP PRIX: 3.00\$ CHACUNE

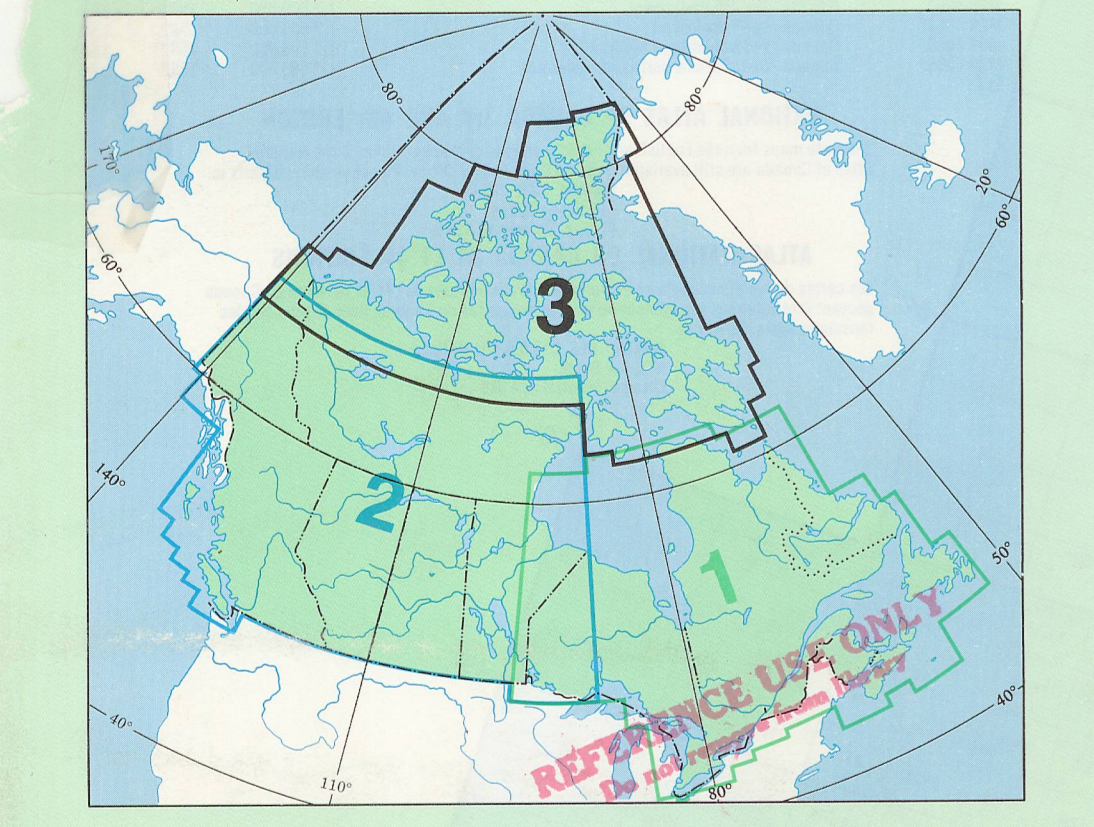
The 1:250 000 map series of Canada is the only complete topographic coverage of the country. All previous maps, at smaller scales, give only an approximate indication of the topography. The 1:250 000 series covers Canada with 918 sheets. This scale, which is very close to 4 miles to the inch, allows a detailed depiction of relief, drainage, transportation facilities, forest cover, and centres of population.

La série de cartes au 1:250 000 du Canada est la seule couverture complète du pays. Toutes les cartes précédentes, à de plus petites échelles, ne donnent qu'une indication approximative de la topographie. La série au 1:250 000 couvre tout le Canada avec 918 cartes. La présente échelle (presque 4 miles au pouce) donne une description détaillée du relief, du réseau hydrographique, des voies de communication, des forêts et des centres démographiques.

Canada INDEX 1

NATIONAL TOPOGRAPHIC SYSTEM MAPS OF CANADA
CARTES DU CANADA DU SYSTÈME NATIONAL DE RÉFÉRENCE CARTOGRAPHIQUE

CANADA MAP OFFICE
SURVEYS AND MAPPING BRANCH
DEPARTMENT OF ENERGY, MINES AND REOURCES
OTTAWA, CANADA, K1A 0E9

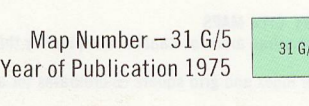


Geological Survey of Canada
Library, 5th Floor
100 West Pender St.
Vancouver, B.C., Canada
V6B 1R6

1-JANUARY-1982 MCR 2035 1-JANVIER-1982

HOW TO ORDER

Maps should always be ordered by number and name where applicable. They should be grouped by scale, and listed in increasing numerical order. An example of the NS numbering system is shown in the diagram below.



The Canada Map Office recommends the purchase of your map requirements from the authorized topographical map dealer in your area. Many dealers advertise in the "Yellow Pages" under MAPS. Lists of authorized topographical map dealers for each province may be obtained from the Canada Map Office.

All orders placed through the Canada Map Office must be prepaid. Make cheque or money order payable to "Receiver General for Canada." Add 1.00\$ for handling on each order. Send together with your order to:

CANADA MAP OFFICE
615 Booth Street
Ottawa, Ontario K1A 0E9

Please allow approximately 3 weeks for delivery. All prices are subject to change without notice.

The latest editions of all maps and charts will be supplied on each order. Maps or charts that you receive are up to date only to the time indicated on the map or chart. Therefore, care must be taken when using maps, charts and publications to prevent unnecessary accidents or other losses.

POUR OBTENIR DES CARTES

Inscrivez le numéro et le nom de chaque carte sur votre commande. Groupés les cartes par échelle et en ordre numérique croissant. Un exemple du système NS de numérotage est montré dans le diagramme ci-dessous.

Le Bureau des cartes du Canada vous propose de vos procurer les cartes dont vous avez besoin auprès du détaillant local autorisé. Plusieurs détaillants font paraître des annonces dans les pages jaunes, à l'article CARTES. Vous pouvez obtenir la liste des détaillants locaux autorisés dans chaque province auprès du Bureau des cartes du Canada.

Toutes les commandes passées auprès du Bureau des cartes du Canada doivent être acquittées d'avance. Veuillez faire les chèques ou les mandats poste à l'ordre du Receveur général du Canada et ajouter 1.00\$ pour couvrir les frais de manutention de chaque commande. Veuillez faire parvenir le tout à l'adresse suivante:

BUREAU DES CARTES DU CANADA
615, rue Booth
Ottawa (Ontario) K1A 0E9

Prière d'accorder environ 3 semaines pour la livraison. Tous les prix sont sujets à changement sans avis préalable.

Vous recevrez les plus récentes éditions des cartes commandées. La date de la mise à jour des données apparaît sur chaque carte signifiant ainsi qu'au moment d'utiliser les cartes et publications il faut être conscient des accidents ou pertes inévitables.