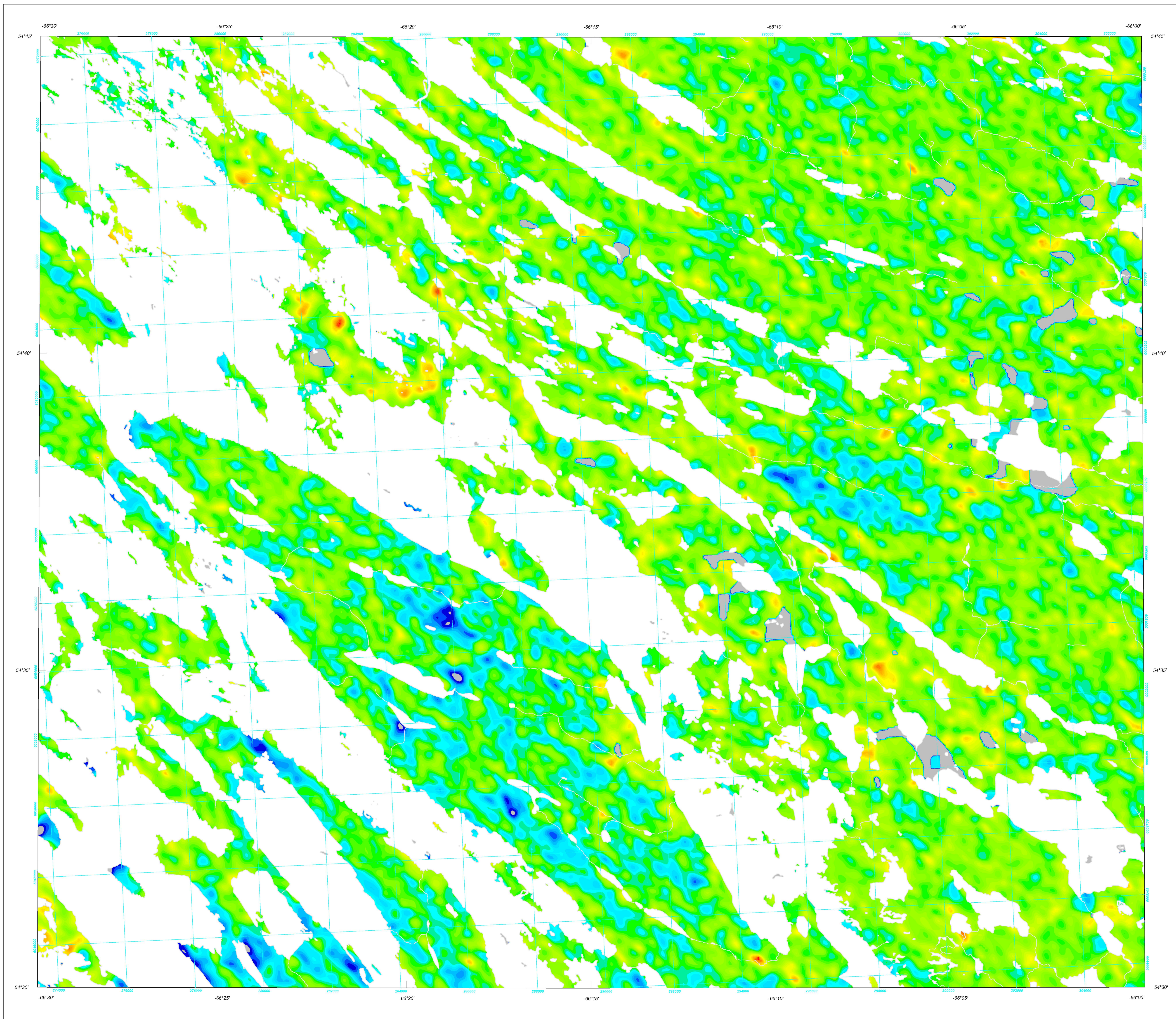


GEOLOGICAL SERIES THORIUM / POTASSIUM



Quantitative gamma-ray spectrometric and aeromagnetic airborne geophysical survey was completed by Fugro Airborne Surveys over Schefferville, over areas located in Newfoundland and Labrador and Québec...

The airborne gamma-ray measurements were made with an Exploranium GR820 gamma-ray spectrometer using ten (C-GFAV and C-FYAU) or fourteen (C-GNCA) 102 x 102 x 406 mm NaI (Tl) crystals...

The potassium is measured directly from the 1460 keV gamma-ray photons emitted by K-40, whereas uranium and thorium are measured indirectly from gamma-ray photons emitted by daughter products...

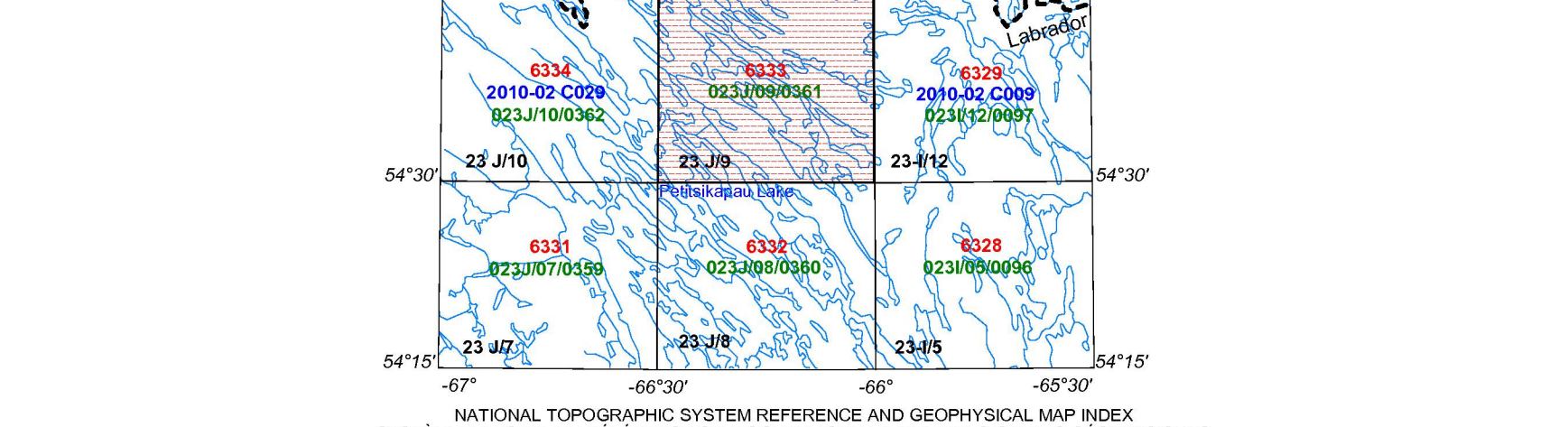
The magnetic field was sampled 10 times per second using a split-beam cesium vapour magnetometer (sensitivity = 0.005 nT) rigidly mounted to the aircraft...

Un levé géophysique aérien combinant l'acquisition de données quantitatives de spectrométrie gamma et de données magnétiques a été réalisé, par la société Fugro Airborne Surveys, au-dessus de Schefferville, dans des régions de Terre-Neuve et du Labrador ainsi qu'au Québec...

Les mesures du rayonnement gamma ont été effectuées à l'aide d'un spectromètre gamma Exploranium GR820 utilisant dix (C-GFAV et C-FYAU) ou quatorze (C-GNCA) cristaux de NaI (Tl) de 102 x 102 x 406 mm...

Le potassium est mesuré directement à partir des photons gamma de 1460 keV émis par le K-40, tandis que l'uranium et le thorium sont mesurés indirectement à partir des photons gamma émis par des produits de fission...

Le champ magnétique a été échantillonné 10 fois par seconde à l'aide d'un magnétomètre à vapeur de césium à faisceau partagé (sensibilité = 0.005 nT) rigide monté à l'avion...



NEWFOUNDLAND AND LABRADOR DEPARTMENT OF NATURAL RESOURCES, GEOLOGICAL SURVEY OPEN FILE 023J/09/0361

This airborne geophysical survey and the production of this map were funded by the Geomapping for Energy and Minerals (GEM) Program of the Earth Sciences Sector, Natural Resources Canada.

GSC OPEN FILE 6333 / DOSSIER PUBLIC 6333 DE LA CGC NEWFOUNDLAND AND LABRADOR DEPARTMENT OF NATURAL RESOURCES, GEOLOGICAL SURVEY OPEN FILE 023J/09/0361

GEOLOGICAL SURVEY / SÉRIE DES CARTES GÉOPHYSIQUES NTS 23 J/9 / SNRC 23 J/9

LAKE ATTIKAMAGEN GEOPHYSICAL SURVEY SCHEFFERVILLE REGION LEVÉ GÉOPHYSIQUE DU LAC ATTIKAMAGEN RÉGION DE SCHEFFERVILLE

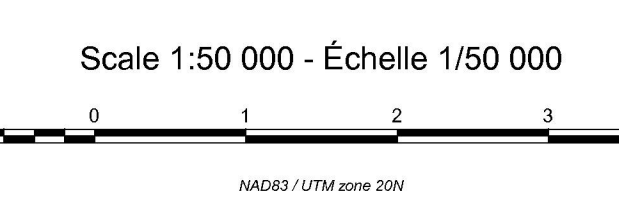
THORIUM / POTASSIUM

Authors: R. Dumont, R. Fortin, S. Hefford and F. Dostaler

Data acquisition, compilation and map production by Fugro Airborne Surveys, Ottawa, Ontario. Contract and project management by the Geological Survey of Canada, Ottawa, Ontario.

Auteurs : R. Dumont, R. Fortin, S. Hefford et F. Dostaler

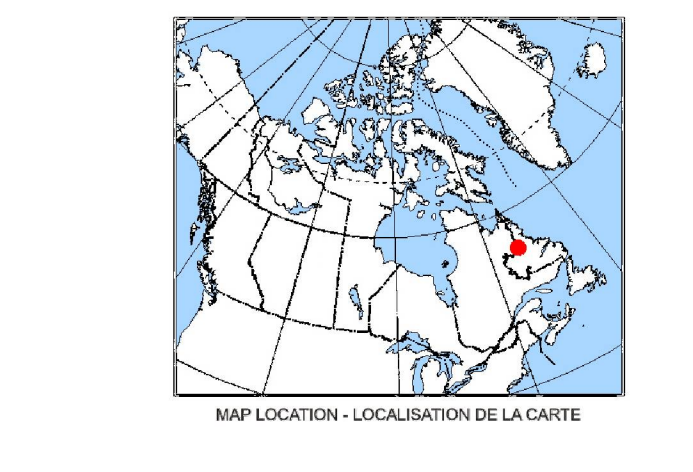
L'acquisition, la compilation des données ainsi que la production des cartes furent effectuées par Fugro Airborne Surveys, Ottawa, Ontario. Le gestion et la supervision du projet furent effectuées par la Commission géologique du Canada, Ottawa, Ontario.



UNIVERSITY OF NEWBRUNSWICK LIBRARY, 100 UNIVERSITY AVENUE, FREDERICTON, NB A3B 3X9

MAP SHEET SUMMARY / SOMMAIRE DES FEUILLETS table with 10 rows of map details.

OPEN FILE DOSSIER PUBLIC 6333 2010 metadata box.



Recommended citation: Dumont, R., Fortin, R., Hefford, S., Dostaler, F., 2010. Geophysical Series NTS 23 J/9. Lake Attikamagen Geophysical Survey Schefferville Region. Geological Survey of Canada, Open File 6333. Newfoundland and Labrador Department of Natural Resources, Geological Survey, Open File 023J/09/0361, scale 1:50 000.