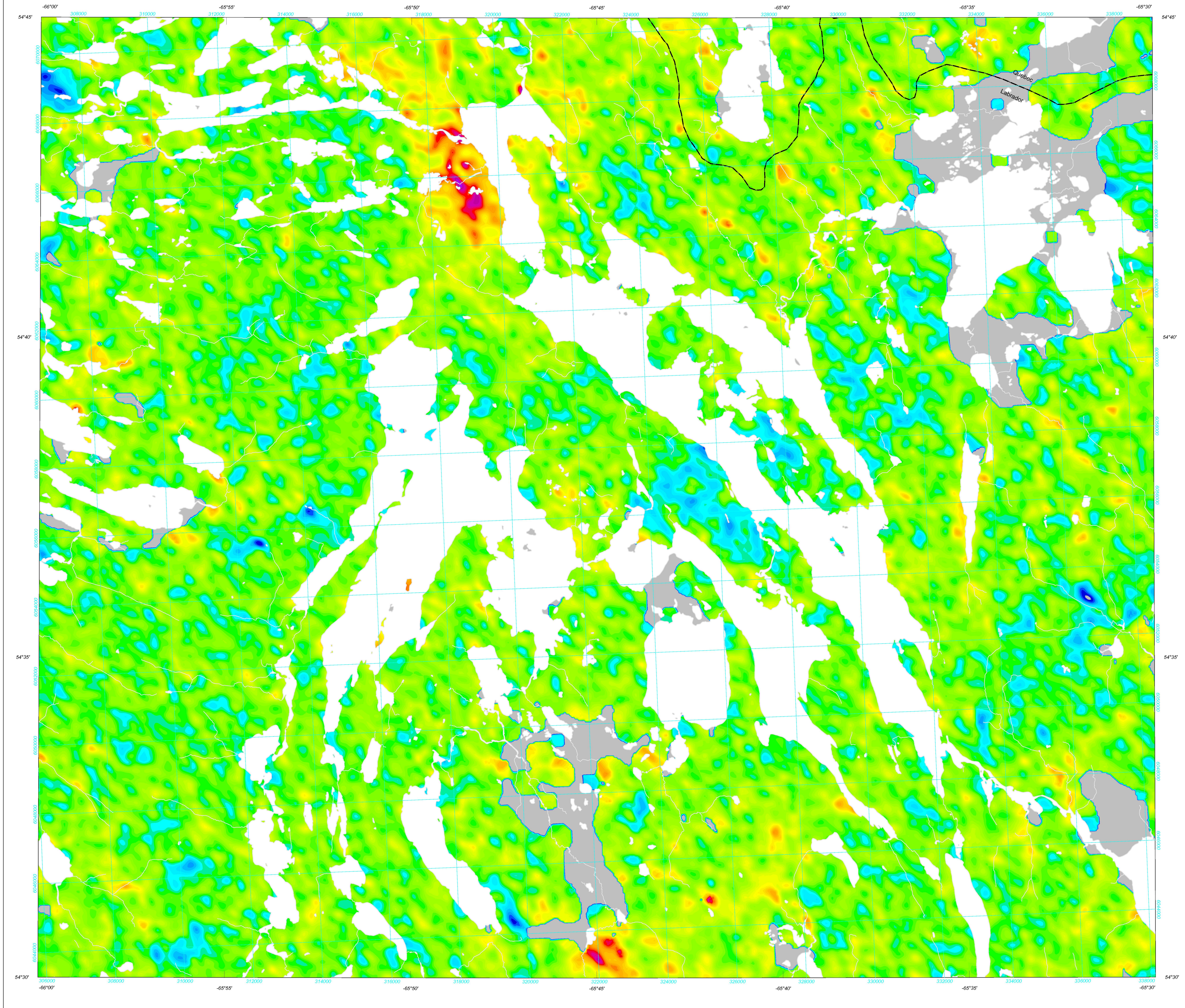


GEOPHYSICAL SERIES / THORIUM / POTASSIUM

SÉRIE DES CARTES GÉOPHYSIQUES THORIUM / POTASSIUM

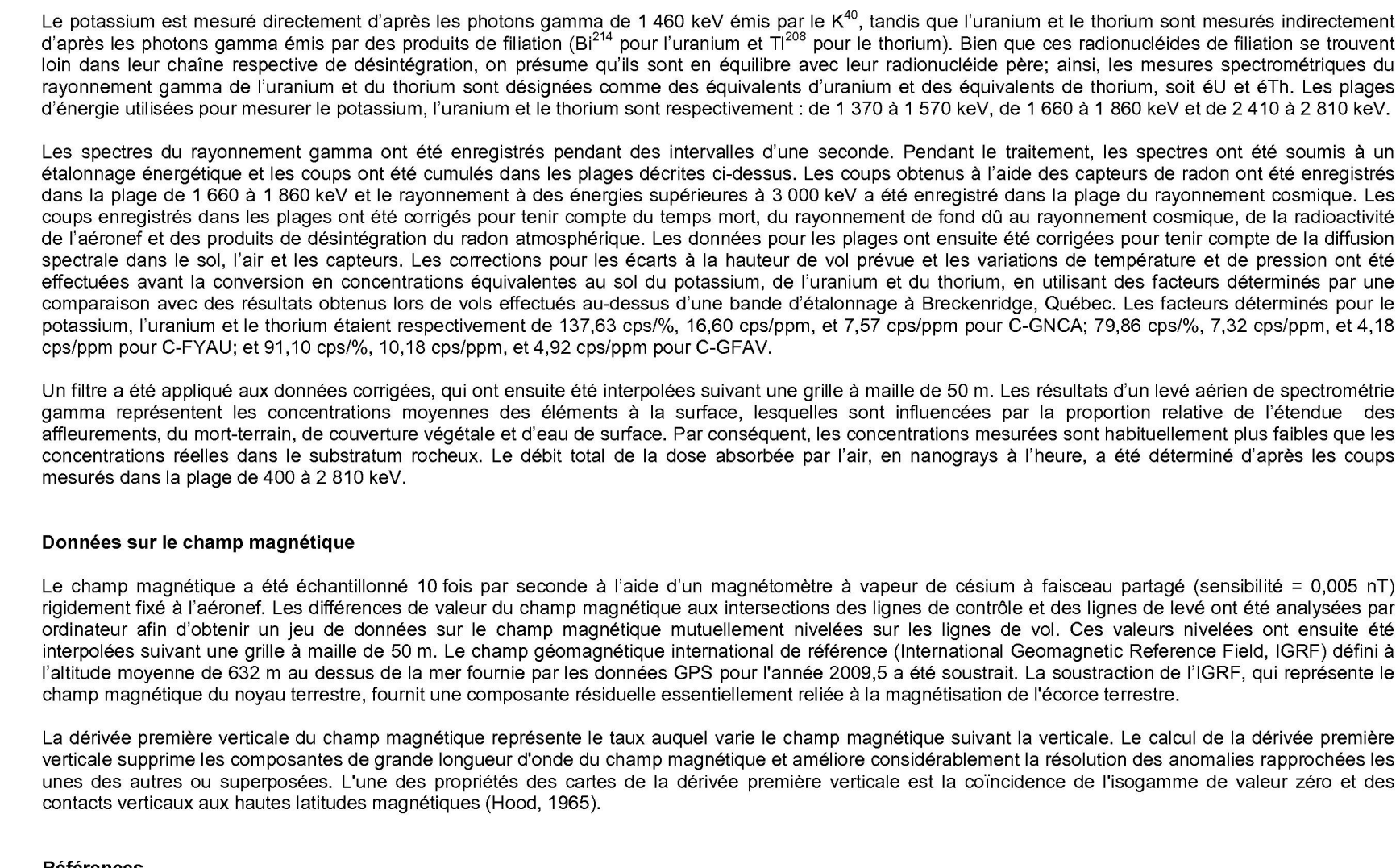


Gamma-ray Spectrometric Data
A quantitative gamma-ray spectrometric and aeromagnetic airborne geophysical survey was completed by Fugro Airborne Surveys over Schefferville, over areas located in Newfoundland and Labrador and Québec.

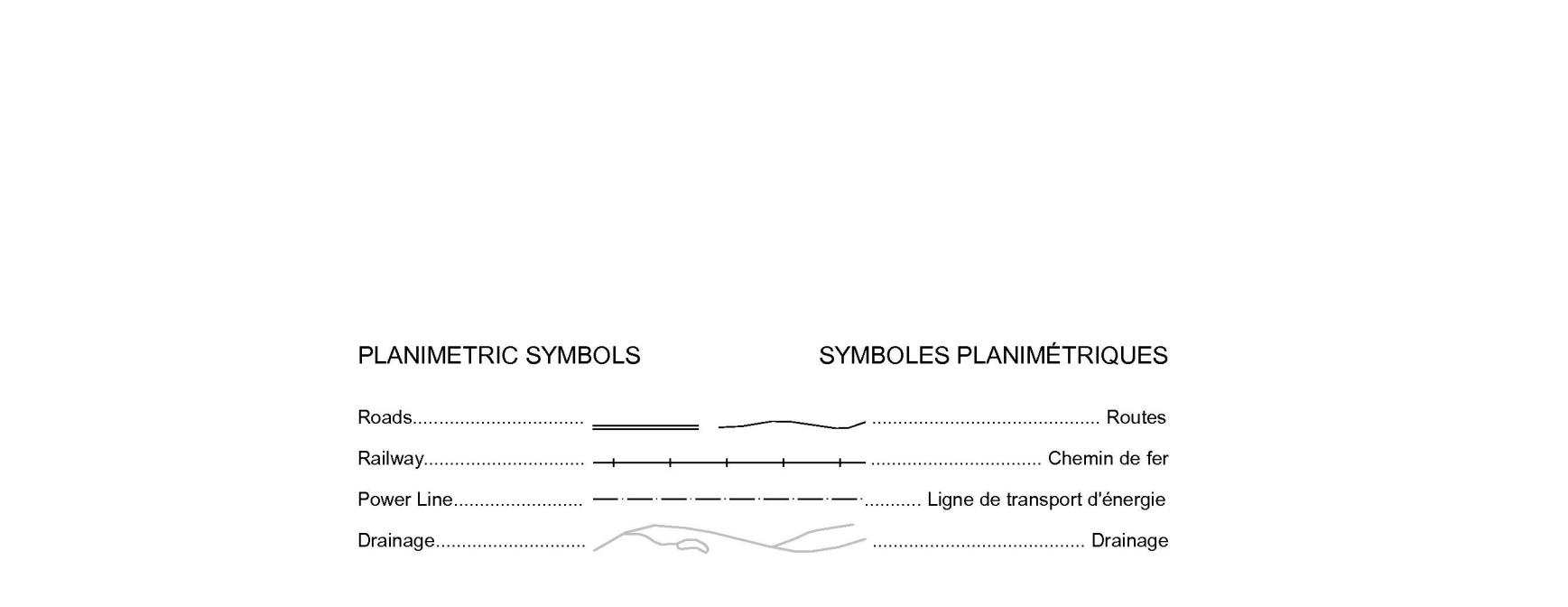
Magnetic Data
The magnetic field was sampled 10 times per second using a split-beam cesium vapour magnetometer (sensitivity = 0.005 nT) rigidly mounted to the aircraft.

Données de spectrométrie gamma
Les mesures du rayonnement gamma ont été effectuées à l'aide d'un spectromètre gamma Exploranium GR820 utilisant dix (C-GFV et C-FYAU) ou quatre (C-GNCA) cristaux de NaI (Tl) de 102 x 102 x 400 mm.

Données sur le champ magnétique
Le champ magnétique a été échantillonné 10 fois par seconde à l'aide d'un magnétomètre à vapeur de césium à faisceau partagé (sensibilité = 0,005 nT) rigide fixé à l'avion.



PLANIMETRIC SYMBOLS / SYMBOLES PLANIMÉTRIQUES
Roads, Railway, Power Line, Drainage, Routes, Chemin de fer, Ligne de transport d'énergie, Drainage



This airborne geophysical survey and the production of this map were funded by the Geomapping for Energy and Minerals (GEM) Program of the Earth Sciences Sector, Natural Resources Canada.

GSC OPEN FILE 6329 / DOSSIER PUBLIC 6329 DE LA CGC
NEWFOUNDLAND AND LABRADOR DEPARTMENT OF NATURAL RESOURCES, GEOLOGICAL SURVEY OPEN FILE 0231/12/0097

GEOPHYSICAL SERIES / SÉRIE DES CARTES GÉOPHYSIQUES
NTS 23-I/12 / SNRC 23-I/12

LAKE ATTIKAMAGEN GEOPHYSICAL SURVEY SCHEFFERVILLE REGION
LEVÉ GÉOPHYSIQUE DU LAC ATTIKAMAGEN RÉGION DE SCHEFFERVILLE

THORIUM / POTASSIUM

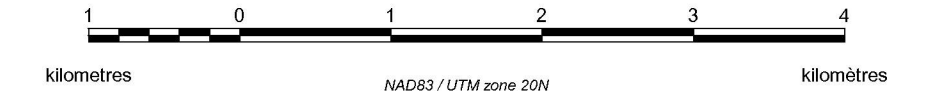
Authors: R. Dumont, R. Fortin, S. Hefford and F. Dostalor

Auteurs: R. Dumont, R. Fortin, S. Hefford et F. Dostalor

Data acquisition, compilation and map production by Fugro Airborne Surveys, Ottawa, Ontario. Contact and project management by the Geological Survey of Canada, Ottawa, Ontario.

L'acquisition, la compilation des données ainsi que la production des cartes furent effectuées par Fugro Airborne Surveys, Ottawa, Ontario. La gestion et la supervision du projet furent effectuées par la Commission géologique du Québec, Ottawa, Ontario.

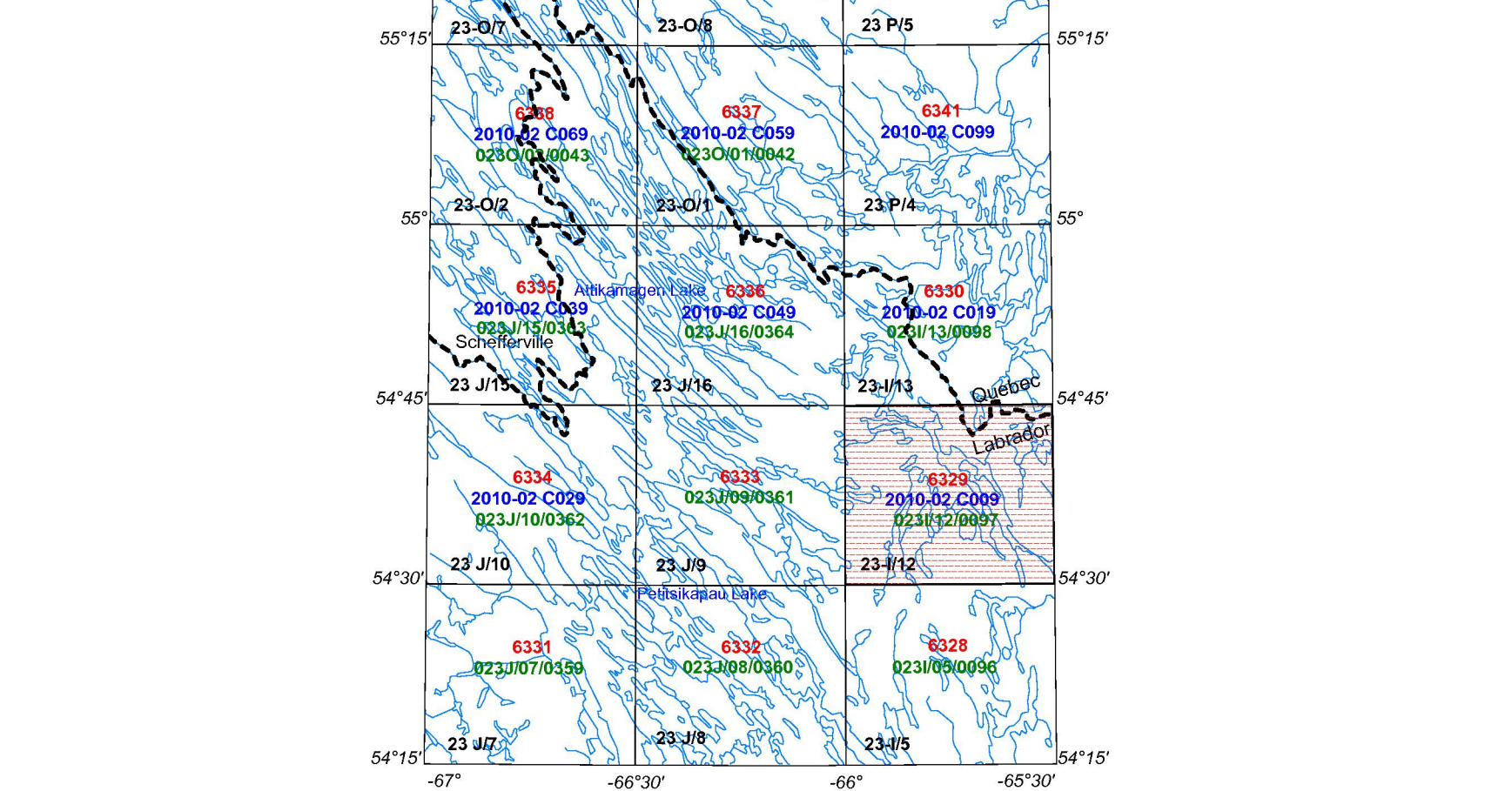
Scale 1:50 000 - Échelle 1/50 000



OSC Open File Numbers in Red-Numéros de dossiers publics de la CGC en rouge

Labrador Open File Numbers in Green-Numéros de dossiers publics de Terre-Neuve et Labrador en vert

Québec Open File Numbers in Blue-Numéros de dossiers publics du Québec en bleu



NATIONAL TOPOGRAPHIC SYSTEM REFERENCE AND GEOGRAPHICAL MAP INDEX

SYSTÈME NATIONAL DE RÉFÉRENCE TOPOGRAPHIQUE ET INDEX DES CARTES GÉOGRAPHIQUES

LAKE ATTIKAMAGEN GEOPHYSICAL SURVEY SCHEFFERVILLE REGION

LEVÉ GÉOPHYSIQUE DU LAC ATTIKAMAGEN RÉGION DE SCHEFFERVILLE

Table with 2 columns: 'MAP SHEET SUMMARY / SOMMAIRE DES FEUILLETS' and 'OPEN FILE DOSSIER PUBLIC'. It lists map sheets and provides details about the open file, including the number 6329 and the date 2010.

Recommended citation: Dumont, R., Fortin, R., Hefford, S., Dostalor, F., 2010. Geophysical Series NTS 23-I/12.

Recommandation de citation: Dumont, R., Fortin, R., Hefford, S., Dostalor, F., 2010. Série des cartes géophysiques NTS 23-I/12.

Map location / Localisation de la carte. Includes a small map showing the location of the study area within the province of Québec.