

Quantitative gamma-ray spectrometric and aeromagnetic airborne geophysical survey was completed by Fugro Airborne Surveys east of Schefferville, over areas located in Newfoundland and Labrador and Québec. The survey was flown from May 24th to Aug 20th, 2009 using two Cessna 208B Caravan aircraft (C-GNCA and C-GFV) and one Cessna 440T Titan aircraft (C-FYAU). The nominal traverse and control line spacings were, respectively, 200 m and 1200 m, and the aircraft flew at a nominal terrain clearance of 80 m at an air speed between 200 and 270 km/h. Travel lines were oriented 180° with orthogonal control lines. The flight path was corrected following post-flight differential corrections to raw data recorded by a Global Positioning System.

This airborne geophysical survey and the production of this map were funded by the Geomapping for Energy and Minerals (GEM) Program of the Earth Sciences Sector, Natural Resources Canada.

Ce levé aéroporté et la production de cette carte ont été financés par le programme de Géomapping de l'énergie et des minéraux (GEM) du Secteur des sciences de la Terre, Ressources naturelles Canada.

GSC OPEN FILE 6315 / DOSSIER PUBLIC 6315 DE LA CGC NEWFOUNDLAND AND LABRADOR DEPARTMENT OF NATURAL RESOURCES, GEOLOGICAL SURVEY OPEN FILE 023109/0094

GEOPHYSICAL SERIES / SÉRIE DES CARTES GÉOPHYSIQUES NTS 23-I/9 / SNRC 23-I/9

LAKE RAMUSIO GEOPHYSICAL SURVEY SCHEFFERVILLE REGION / LEVÉ GÉOPHYSIQUE DU LAC RAMUSIO RÉGION DE SCHEFFERVILLE

NATURAL AIR ABSORBED DOSE RATE / TAUX D'ABSORPTION NATUREL DES RAYONS GAMMA DANS L'AIR

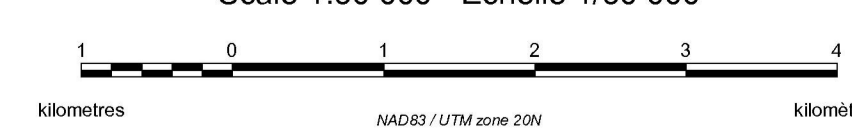
Authors: R. Dumont, R. Fortin, S. Hefford and F. Dostalor

Data acquisition, compilation and map production by Fugro Airborne Surveys, Ottawa, Ontario. Contract and project management by the Geological Survey of Canada, Ottawa, Ontario.

Auteurs: R. Dumont, R. Fortin, S. Hefford et F. Dostalor

L'acquisition, la compilation des données ainsi que la production des cartes furent effectuées par Fugro Airborne Surveys, Ottawa, Ontario. La gestion et la supervision du projet furent effectuées par la Commission géologique du Québec, Ottawa, Ontario.

Scale 1:50 000 - Échelle 1/50 000



Uttara Information Mapping Production / Système de coordonnées géographiques: UTM Zone 18N, datum: NAD83, projection: UTM, unité: mètres, année: 2010

Projet de données géométriques de Ressources naturelles Canada / Système de coordonnées géographiques: UTM Zone 18N, datum: NAD83, projection: UTM, unité: mètres, année: 2010

Digital Topographic Data provided by Geomatics Canada, Natural Resources Canada. Données topographiques numériques de Géomatique Canada, Ressources naturelles Canada.

Digital versions of this map can be downloaded, at no charge, from Natural Resources Canada's Geoscience Data Repository (MIRAGE) at http://gdr.nrnc.gc.ca/mirage/.

This map and the digital geophysical data may also be obtained from the 'Online Products and Services' section of the Ministère des Ressources naturelles et de la Faune du Québec web site at http://www.mrf.gouv.qc.ca/english/products-services/mines.jsp or by phone at (418)277-6278 or 1 800 363-7233, email: service.mines@mrf.gouv.qc.ca

This map and the digital geophysical data may also be obtained from the 'Online Products and Services' section of the Ministère des Ressources naturelles et de la Faune du Québec web site at http://www.mrf.gouv.qc.ca/english/products-services/mines.jsp or by phone at (418)277-6278 or 1 800 363-7233, email: service.mines@mrf.gouv.qc.ca

On peut télécharger gratuitement des versions numériques de cette carte depuis la section sur MIRAGE de l'Entrepôt de données géoscientifiques de Ressources naturelles Canada à l'adresse Web http://gdr.nrnc.gc.ca/mirage/.

Les versions numériques de cette carte peuvent être téléchargées gratuitement à partir du site Internet des dossiers publics du Geological Survey of Newfoundland and Labrador http://www.nr.gov.nl.ca/mines-geo/geosurvey/publications/openfiles/ et sur la page de Geoscience Online page at http://gis.geoscan.gov.nl.ca/

Les versions numériques de cette carte peuvent être téléchargées gratuitement à partir de « Produits et services en ligne » sur le site Internet du ministère des Ressources naturelles et de la Faune du Québec : http://www.mrf.gouv.qc.ca/english/products-services/mines.jsp ou encore par téléphone au (418)277-6278 ou 1 800 363-7233, ou courriel : service.mines@mrf.gouv.qc.ca

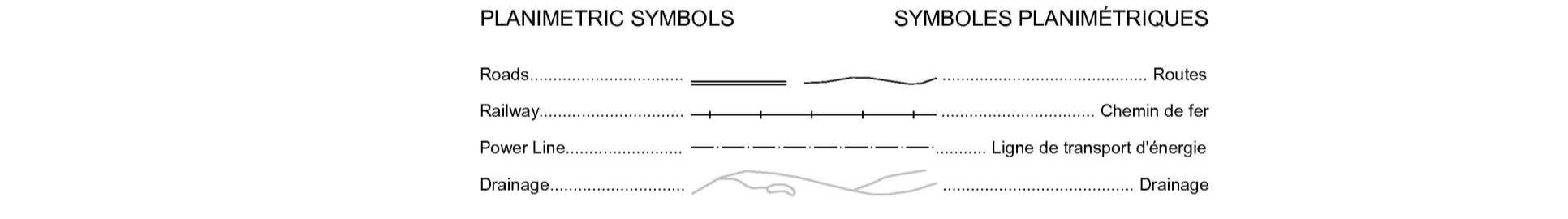
On peut télécharger gratuitement des versions numériques de cette carte depuis la section sur MIRAGE de l'Entrepôt de données géoscientifiques de Ressources naturelles Canada à l'adresse Web http://gdr.nrnc.gc.ca/mirage/.

Les données numériques correspondantes en format profil et en format de données similaires issues des levés géophysiques aéroportés adjacents sont disponibles de l'Entrepôt de données géoscientifiques de Ressources naturelles Canada à l'adresse Web http://gdr.nrnc.gc.ca/aeronaut/.

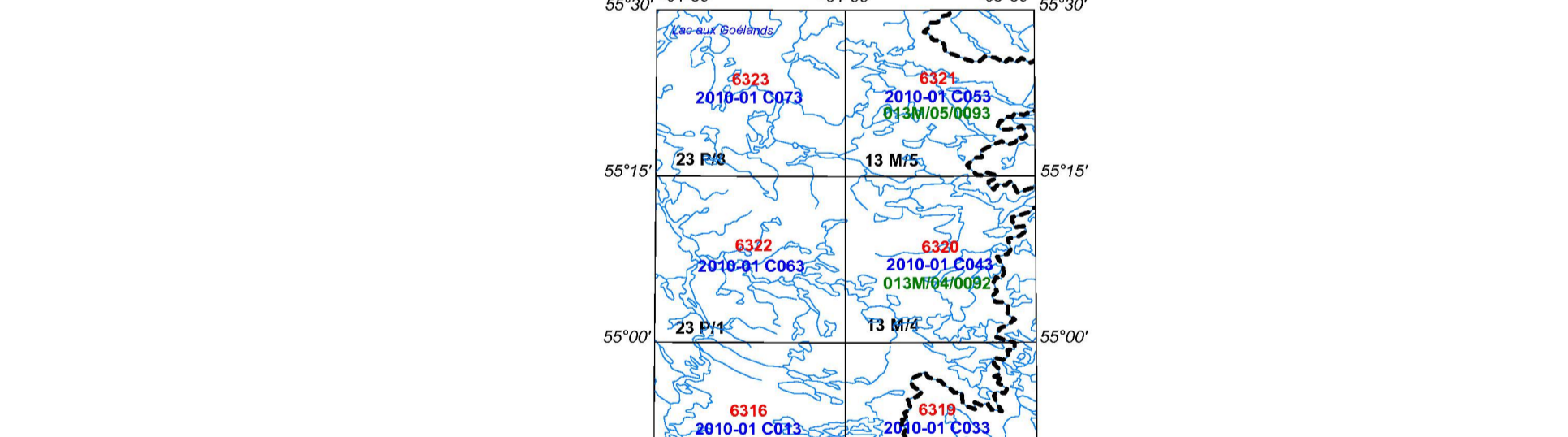
On peut se procurer les mêmes produits, moyennant des frais, en s'adressant au Centre de données géophysiques de la Commission géologique du Canada, 615, rue Booth, Ottawa (Ontario) K1A 0E9, Tel: (613) 995-5326, courriel: siflog@gsa.mcgill.ca

Les données numériques de cette carte peuvent être téléchargées gratuitement à partir du site Internet des dossiers publics du Geological Survey of Newfoundland and Labrador http://www.nr.gov.nl.ca/mines-geo/geosurvey/publications/openfiles/ et sur la page de Geoscience Online page at http://gis.geoscan.gov.nl.ca/

L'acquisition, la compilation des données ainsi que la production des cartes furent effectuées par Fugro Airborne Surveys, Ottawa, Ontario. La gestion et la supervision du projet furent effectuées par la Commission géologique du Québec, Ottawa, Ontario.



OSG Open File Numbers in Red / Numéros de dossiers publics de la CGC en rouge Newfoundland and Labrador Open File Numbers in Green / Numéros de dossiers publics de Terre-Neuve et Labrador en vert Québec Open File Numbers in Blue / Numéros de dossiers publics du Québec en bleu



NATIONAL TOPOGRAPHIC SYSTEM REFERENCE AND GEOLOGICAL MAP INDEX / SYSTÈME NATIONAL DE RÉFÉRENCE TOPOGRAPHIQUES ET GÉOLOGIQUES

LAKE RAMUSIO GEOPHYSICAL SURVEY SCHEFFERVILLE REGION / LEVÉ GÉOPHYSIQUE DU LAC RAMUSIO RÉGION DE SCHEFFERVILLE

Table with 2 columns: MAP SHEET SUMMARY / SOMMAIRE DES FEUILLETS and OPEN FILE DOSSIER PUBLIC 6315. Includes details about the survey and data.

Table with 2 columns: MAP SHEET SUMMARY / SOMMAIRE DES FEUILLETS and OPEN FILE DOSSIER PUBLIC 6315. Includes details about the survey and data.

Recommended citation / Citation recommandée: Dumont, R., Fortin, R., Hefford, S., Dostalor, F., 2010. Géophysique de la Région de Schefferville: Levé géophysique de la Région de Schefferville. Commission géologique du Québec, Dossier public 6315, Newfoundland and Labrador Department of Natural Resources, Geological Survey, Open File 023109/0094, Ministère des Ressources naturelles et de la Faune du Québec, DP 2010-01, échelle 1:50 000.

Notation bibliographique conseillée: Dumont, R., Fortin, R., Hefford, S., Dostalor, F., 2010. Série des cartes géophysiques, SNRC 23-I/9. Levé géophysique de la Région de Schefferville. Commission géologique du Québec, Dossier public 6315, Newfoundland and Labrador Department of Natural Resources, Geological Survey, Open File 023109/0094, Ministère des Ressources naturelles et de la Faune du Québec, DP 2010-01, échelle 1:50 000.

