

LÉGENDE

QUATÉNAIRE

POST-GLACIAIRE

DÉPÔTS ALLUVIAUX MODERNES

DERNIÈRE GLACIATION

DÉPÔTS GLACIOLACUSTRES

Sédiments littoraux et proglaciaires

Sédiments littoraux et proglaciaires

Sédiments d'eau profonde

DÉPÔTS FLUVIOLACUSTRES

Sédiments d'épandage proglaciaire

Sédiments juxtaglaciaires

Sédiments juxtaglaciaires

Sédiments juxtaglaciaires

Sédiments granulaires

DÉPÔTS GLACIAIRES

TILL

Till en couverture généralement continue

Till en couverture discontinue

TILL : sédiments provenant entièrement de roches précambriennes...

Till en couverture généralement continue : diamètre comprenant des faces de fond et d'ablation...

Till en couverture discontinue : dépôt de moins de 1 m d'épaisseur...

ROCHE EN PLACE : affleurements rocheux et roche à mince couverture de sédiments.

Roches sédimentaires du Paléozoïque ; calcaire, calcaire cristallin.

Roches métamorphique du Précambrien : roches intrusives (granitoïdes)...

Limite géologique (interprétée) : Graviers, sableux (petite).

Graviers, sableux (grande, petite).

Minerai ou carrière (grande, petite).

Glissement de terrain.

Dépression annulaire (grande, petite).

Forme éolienne (sans de dimension réelle, terrain mameleonné aux contours imprécis).

Sillon d'écoulement (longueur réelle).

Accumulation de blocs.

Gradient d'élévation glaciolacustre.

Crête de plage.

Limite de submersion glaciolacustre.

Kettle (grand, petit).

Rebord de terrasse.

Paléochenal (direction d'écoulement inconnue).

Ravinement (rebord).

Esker (sens d'écoulement connu, position probable d'un esker enfoui).

Delta (de contact glaciaire, postglaciaire, ouverture vers l'aval).

Crête morainique majeure.

Traînée morainique derrière abri (longueur non définie).

Drumlin (longueur non définie).

Drumlinoides, forme profilée parallèle à l'écoulement glaciaire (longueur réelle).

Position probable d'une forme profilée enfouie.

Stries glaciaires (écoulement de direction connue, inconnue).

Cronologie relative des surfaces striées (1 = écoulément plus ancien).

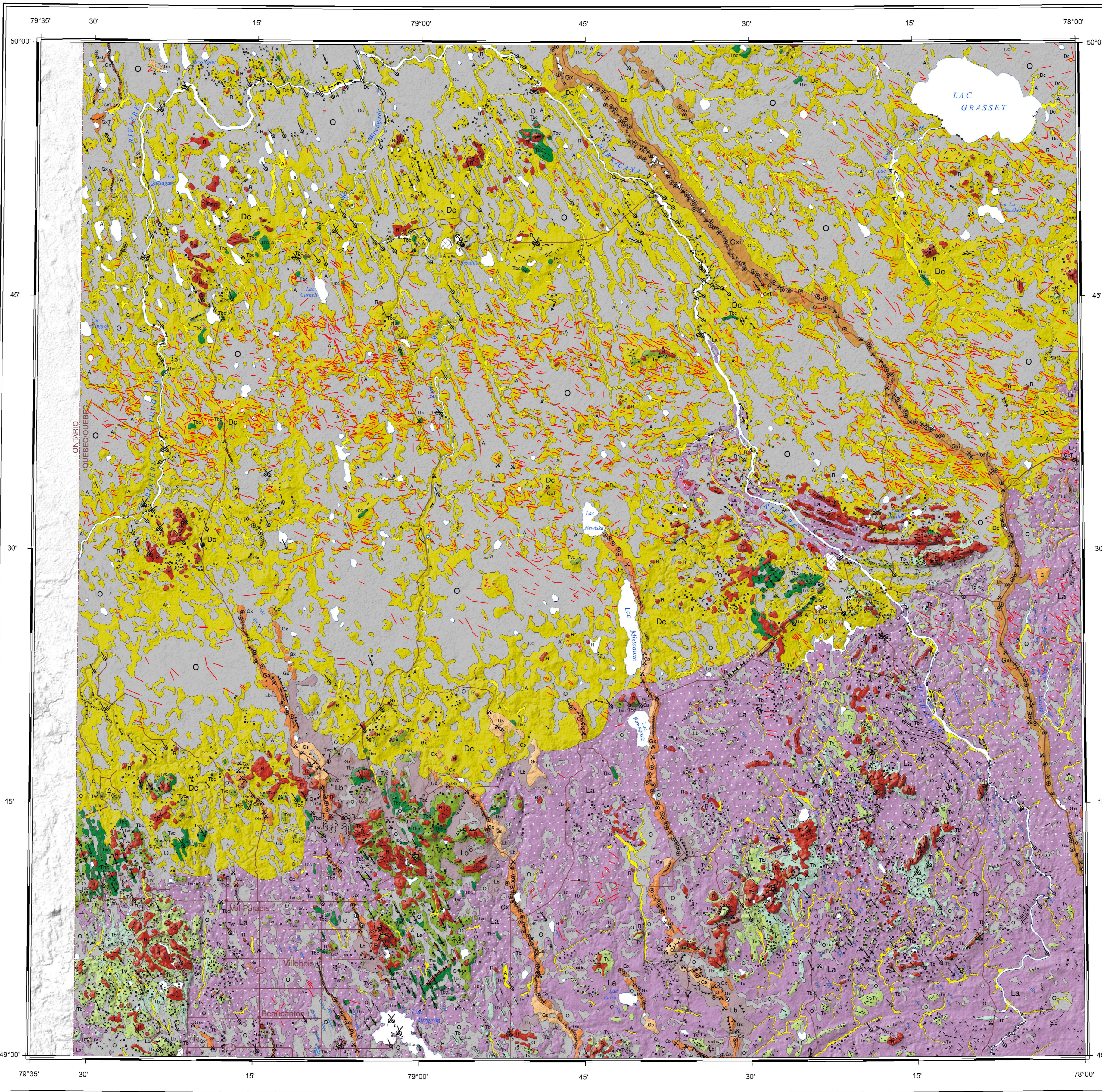
Dépression linéaire contrôlée par la structure du roc.

Rebord d'escarpement rocheux.

Affleurement rocheux (saits, probable).

Dyke à relief positif.

Remarque : La localisation des affleurements rocheux résulte de nos travaux et de renseignements extraits de la Banque de données géoscientifiques de Géologie Québec du ministère des Ressources naturelles et de la Faune du Québec.



SURFICIAL GEOLOGY

QUATÉNAIRE

POST-GLACIAL

MODERN ALLUVIAL DEPOSITS

GLACIAL SURGE DEPOSITS

GLACIOLACUSTRIE DEPOSITS

Deltaic sediments

Littoral and proglacial sediments

Deep water sediments

GLACIOLACUSTRIE DEPOSITS

Subaquatic proglacial fan sediments

Ice contact sediments

Ice contact sediments

Ice contact sediments

Granular sediments

GLACIAL DEPOSITS

TILL

Continuous till cover

Discontinuous till cover

LEGEND

QUATÉNAIRE

POST-GLACIAL

MODERN ALLUVIAL DEPOSITS

GLACIAL SURGE DEPOSITS

GLACIOLACUSTRIE DEPOSITS

Deltaic sediments

Littoral and proglacial sediments

Deep water sediments

GLACIOLACUSTRIE DEPOSITS

Subaquatic proglacial fan sediments

Ice contact sediments

Ice contact sediments

Ice contact sediments

Granular sediments

GLACIAL DEPOSITS

TILL

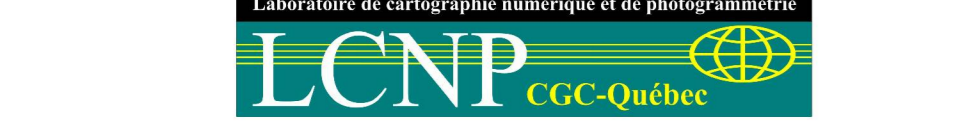
Continuous till cover

Discontinuous till cover

BEDROCK

PRE-QUATÉNAIRE

ROCK OUTCROP



Cartes de la géologie des formations superficielles et des écoulements d'eau généralisées à l'aide du GEOSCALER...

Surficial deposit maps and water bodies were generalized using GEOSCALER developed at the Laboratoire de cartographie numérique et photogrammétrie (LCNP)...



DOSSIER PUBLIC/OPEN FILE 6063 GÉOLOGIE DES FORMATIONS SUPERFICIELLES/SURFICIAL GEOLOGY

VILLEBOIS QUÉBEC/QUEBEC

Echelle 1:250 000/Scale 1:250 000

Projection transversale universelle de Mercator / Universal Transverse Mercator Projection

This publication is available from the Geological Survey of Canada Database...

Grid table showing coordinates for various geological units in the region.

OPEN FILE DOSSIER PUBLIC 6063

Notation bibliographique conseillée : Veilleux, J.J. et Thibaudeau, P., 2010. Surficial geology, Villebois, Québec...

Recommended citation: Veilleux, J.J. and Thibaudeau, P., 2010. Surficial geology, Villebois, Québec...