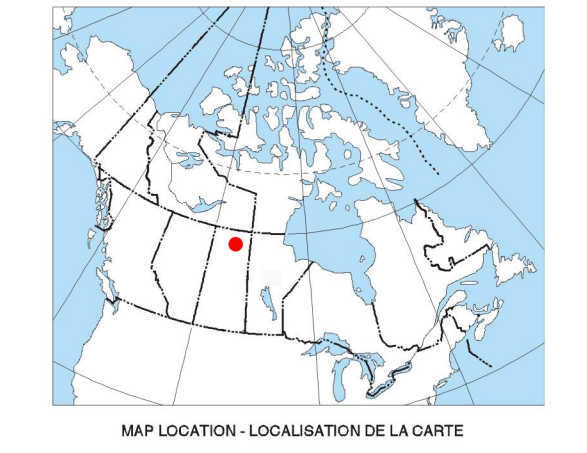


This airborne geophysical survey and the production of this map were funded by the Saskatchewan Ministry of Energy and Resources and the GEM-Energy Program of the Earth Sciences Sector, Natural Resources Canada.

Ce levé géophysique aéroporté et la production de cette carte ont été financés par le ministère de l'Énergie et des Ressources de la Saskatchewan et le programme GEM-Énergie du Secteur des sciences de la Terre, Ressources naturelles Canada.



Authors: Buckle, J.L., Coyle, M., Kiss, F., Carson, J.M., Delaney, G. and Hefford, S.W.

Data acquisition, compilation and map production by Goldak Airborne Surveys, Saskatoon, Saskatchewan. Contract and project management by the Geological Survey of Canada, Ottawa, Ontario.

GSC OPEN FILE 6376 / DOSSIER PUBLIC 6376 DE LA CGC
SMER OPEN FILE 2010-30

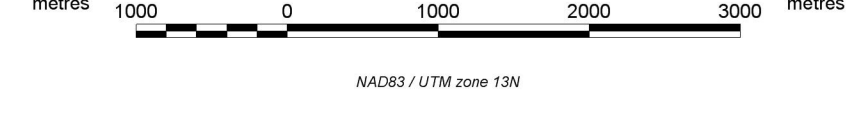
GEOPHYSICAL SERIES / SÉRIE DES CARTES GÉOPHYSIQUES

AIRBORNE GEOPHYSICAL SURVEY OF THE EASTERN ATHABASCA BASIN, SASKATCHEWAN
LEVÉ GÉOPHYSIQUE AÉROPORTÉ DE LA PARTIE EST DU BASSIN ATHABASCA, SASKATCHEWAN

NTS 74 1/12 Poitras Lake / SNRC 74 1/12 Poitras Lake

URANIUM / THORIUM

Scale 1:50 000 - Échelle 1/50 000

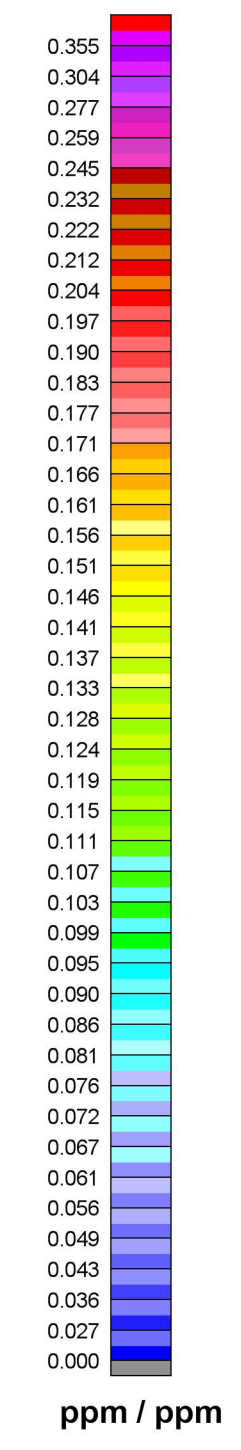


Digital versions of this map, corresponding digital profile and gridded data, and similar data for adjacent aeromagnetic and gamma-ray spectrometric surveys can be downloaded, at no charge, from Natural Resources Canada's Geoscience Data Repository at <http://gdr.mcg.ca>. The same products are available, for a fee, from the Geophysical Data Centre, Geological Survey of Canada, 615 Booth Street, Ottawa, Ontario, K1A 0E9, Telephone: (613) 995-5326, email: info@ag.mcg.ca.

On peut télécharger gratuitement, depuis la section sur les Données géoscientifiques de Ressources naturelles Canada à l'adresse Web <http://gdr.mcg.ca>, des versions numériques de cette carte, des données numériques correspondantes en format profil et en format maillage, ainsi que des données similaires issues des levés aéromagnétiques et spectrométriques adjacents. On peut se procurer les mêmes produits, moyennant des frais, en s'adressant au Centre de données géophysiques de la Commission géologique du Canada, 615, rue Booth, Ottawa (Ontario) K1A 0E9, Téléphone: (613) 995-5326, courriel: info@ag.mcg.ca.

Auteurs: Buckle, J.L., Coyle, M., Kiss, F., Carson, J.M., Delaney, G. et Hefford, S.W.

L'acquisition, la compilation des données ainsi que la production des cartes furent effectuées par Goldak Airborne Surveys, Saskatoon, Saskatchewan. La gestion et la supervision du projet furent effectuées par la Commission géologique du Canada, Ottawa, Ontario.



PLANIMETRIC SYMBOLS / SYMBOLES PLANIMÉTRIQUES

Drainage	Drainage
Highway	Autoroute
Flightline	Ligne de vol

MAP SHEET SUMMARY / SOMMAIRE DES FEUILLETS

Sheet	MAP / CARTE
1	Natural Air Aerialized Data Rate Taux d'échantillonnage naturel des rayons gamma dans l'air
2	Potassium
3	Uranium
4	Thorium
5	Uranium / Thorium
6	Uranium / Potassium
7	Thorium / Potassium
8	Terrary Radiometric Map Diagramme ternaire des radiométriques
9	Residual Total Magnetic Field Composante résiduelle du champ magnétique total
10	First Vertical Derivative of the Magnetic Field Dérivée première verticale du champ magnétique

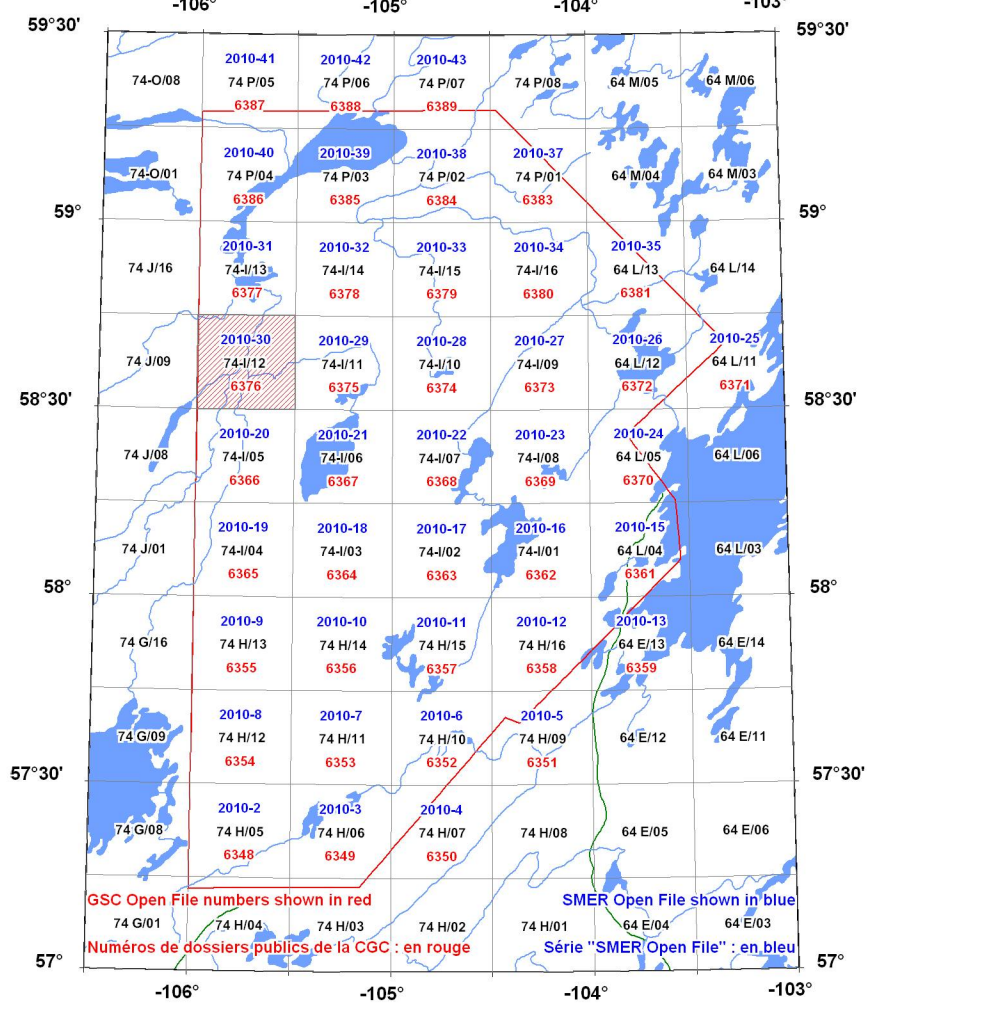
OPEN FILE
2010-30

OPEN FILE
DOSSIER PUBLIC
6376

Open file are products that have not gone through the GSC formal publication process. Les dossiers publics sont des produits qui n'ont pas encore subi le processus officiel de publication de la CGC.

SHEET 5 OF 10
FEUILLET 5 DE 10

NATIONAL TOPOGRAPHIC SYSTEM REFERENCE AND GEOPHYSICAL MAP INDEX
Système national de référence cartographique et index des cartes géophysiques



AIRBORNE GEOPHYSICAL SURVEY OF THE EASTERN ATHABASCA BASIN, SASKATCHEWAN
LEVÉ GÉOPHYSIQUE AÉROPORTÉ DE LA PARTIE EST DU BASSIN ATHABASCA, SASKATCHEWAN

Recommended citation:
Buckle, J.L., Coyle, M., Kiss, F., Carson, J.M., Delaney, G. and Hefford, S.W., 2010. Geophysical Series. Airborne Geophysical Survey of the Eastern Athabasca Basin, Saskatchewan, NTS 74 1/12, Poitras Lake. Geological Survey of Canada, Open File 6376. Saskatchewan Ministry of Energy and Resources (SMER), Open File 2010-30, scale 1:50 000.

Notation bibliographique conseillée:
Buckle, J.L., Coyle, M., Kiss, F., Carson, J.M., Delaney, G. et Hefford, S.W., 2010. Levé géophysique aéroporté de la partie est du bassin Athabasca, Saskatchewan, SNRC 74 1/12, Poitras Lake. Commission géologique du Canada, Dossier public 6376. Ministère de l'Énergie et des Ressources de la Saskatchewan (SMER), Open File 2010-30, échelle 1:50 000.

