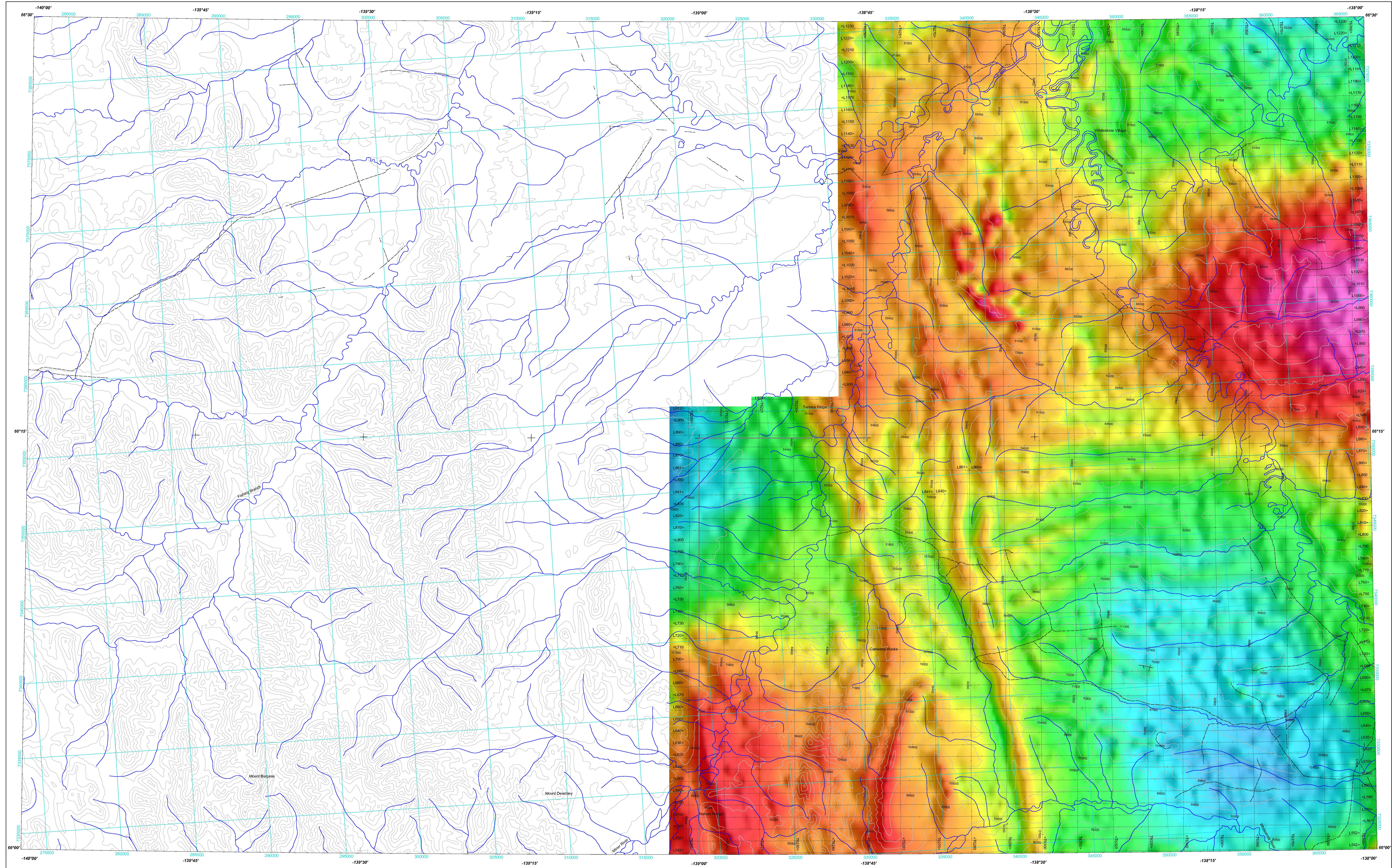


GEOPHYSICAL SERIES / FIRST VERTICAL DERIVATIVE OF THE MAGNETIC FIELD



First Vertical Derivative of the Magnetic Field
This map of the first vertical derivative of the magnetic field was derived from data acquired during an aeromagnetic survey carried out by EON Geosciences Inc. in the period between April 10, 2008 and September 16, 2009.

Digital versions of this map, corresponding digital profile and gridded data, and similar data for adjacent aeromagnetic surveys can be obtained from the Geoscience Information and Sales, Yukon Geological Survey, Government of Yukon, P.O. Box 2703 (K102), Whitehorse, Yukon, Y1A 2C6.

Digital versions of this map, corresponding digital profile and gridded data, may also be obtained from Geoscience Information and Sales, Yukon Geological Survey, Government of Yukon, P.O. Box 2703 (K102), Whitehorse, Yukon, Y1A 2C6.

Dérivée première verticale du champ magnétique

Cette carte de la dérivée première verticale du champ magnétique a été créée à partir de données acquises lors d'un levé aéromagnétique effectué par la société privée EON Geosciences Inc. pendant la période du 10 avril 2008 au 16 septembre 2009.

On peut télécharger gratuitement depuis la section sur les Données aéromagnétiques de l'Entrepôt de données géoscientifiques de Ressources naturelles Canada à l'adresse Web: http://data.mn.ca/collections/...

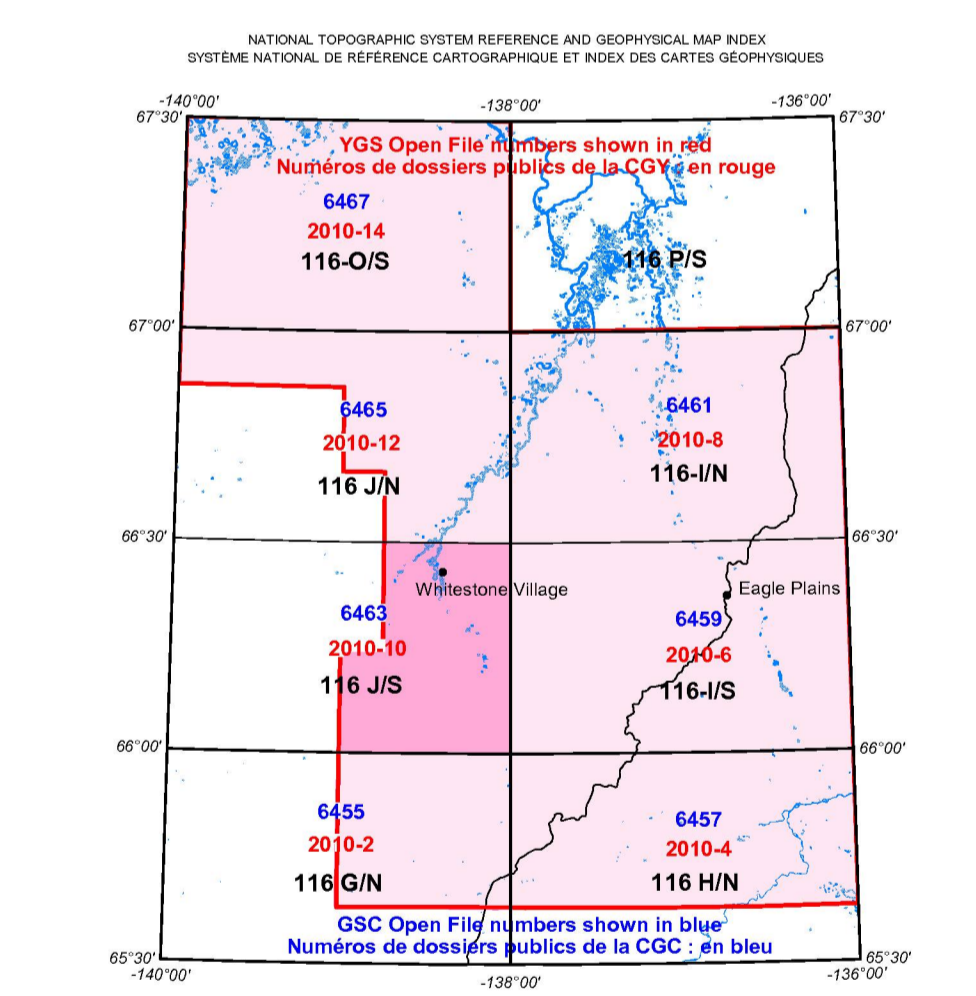
Des versions numériques de cette carte, des données numériques correspondantes en format profil et en format maille peuvent également être obtenues au Geoscience Information and Sales, Commission géologique du Yukon, Gouvernement du Yukon, C.P. 2703 (K102), Whitehorse (Yukon) Y1A 2C6.

References / Références

Hood, P.J., 1965. Gradient measurements in aeromagnetic surveying. Geophysics, v. 30, p. 891-902.

SYMBOLS PLANIMÉTRIQUES / PLANIMETRIC SYMBOLS

Table with 2 columns: Symbol and Description. Includes Topographic Contour, Drainage, Trail, cut line, Road, Flight Line, and Project Limit.



TOPOGRAPHIC CONTOUR INTERVAL: 100 METRES
This aeromagnetic survey and the production of this map were funded by the Yukon Geological Survey. This map was produced as part of the Geomapping for Energy component of the Geomapping for Energy and Minerals (GEM) Program of the Earth Sciences Sector, Natural Resources Canada.

Ce levé aéromagnétique et la production de cette carte ont été financés par la Commission géologique du Yukon. Cette carte a été produite dans le cadre de la composante «Géomapping des ressources énergétiques» du programme «Géomapping de l'énergie et des minéraux» (GEM) du Secteur des sciences de la Terre, Ressources naturelles Canada.

GSC OPEN FILE 6463 / DOSSIER PUBLIC 6463 DE LA CGC
YGS OPEN FILE 2010-10 / DOSSIER PUBLIC 2010-10 DE LA CGY

FIRST VERTICAL DERIVATIVE OF THE MAGNETIC FIELD
DÉRIVÉE PREMIÈRE VERTICALE DU CHAMP MAGNÉTIQUE

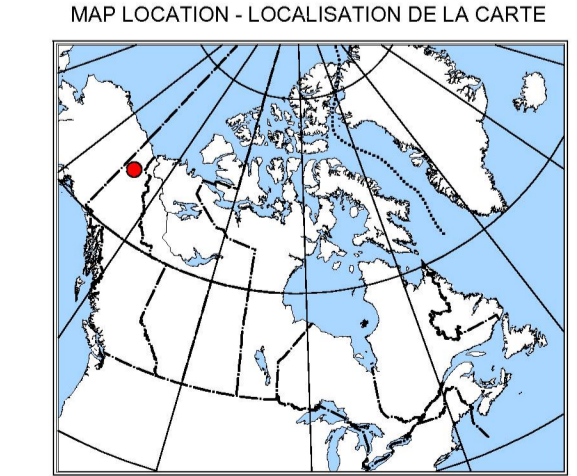
EAGLE PLAINS AEROMAGNETIC SURVEY
LEVÉ AÉROMAGNÉTIQUE DE LA RÉGION D'EAGLE PLAINS

NTS 116 J (south half) / SNRC 116 J (moitié sud)
YUKON

Scale 1: 100 000 - Échelle 1/100 000
kilomètres 2 0 2 kilomètres

Author: F. Kiss
Data acquisition, compilation and map production by EON Geosciences Inc., Monréal, Québec. Contract and project management by the Geological Survey of Canada, Ottawa, Ontario.

Auteur: F. Kiss
L'acquisition, la compilation des données ainsi que la production des cartes furent effectuées par EON Geosciences Inc., Monréal, Québec. La gestion et la supervision du projet furent effectuées par la Commission géologique du Canada, Ottawa, Ontario.



EAGLE PLAINS AEROMAGNETIC SURVEY
LEVÉ AÉROMAGNÉTIQUE DE LA RÉGION D'EAGLE PLAINS

Table with 2 columns: OPEN FILE / DOSSIER PUBLIC and Description. Includes file numbers 6463 and 2010-10.

Recommended citation: Kiss, F., 2010. First vertical derivative of the magnetic field, Eagle Plains Aeromagnetic Survey, NTS 116 J (south half), Yukon, Geological Survey of Canada, Open File 6463; Yukon Geological Survey, Open File 2010-10, scale 1:100 000.
Notation bibliographique conseillée: Kiss, F., 2010. Dérivée première verticale du champ magnétique, Levé aéromagnétique de la région d'Eagle Plains, SNRC 116 J (moitié sud), Yukon, Commission géologique du Canada, Dossier public 6463; Commission géologique du Yukon, Dossier public 2010-10, échelle 1/100 000.