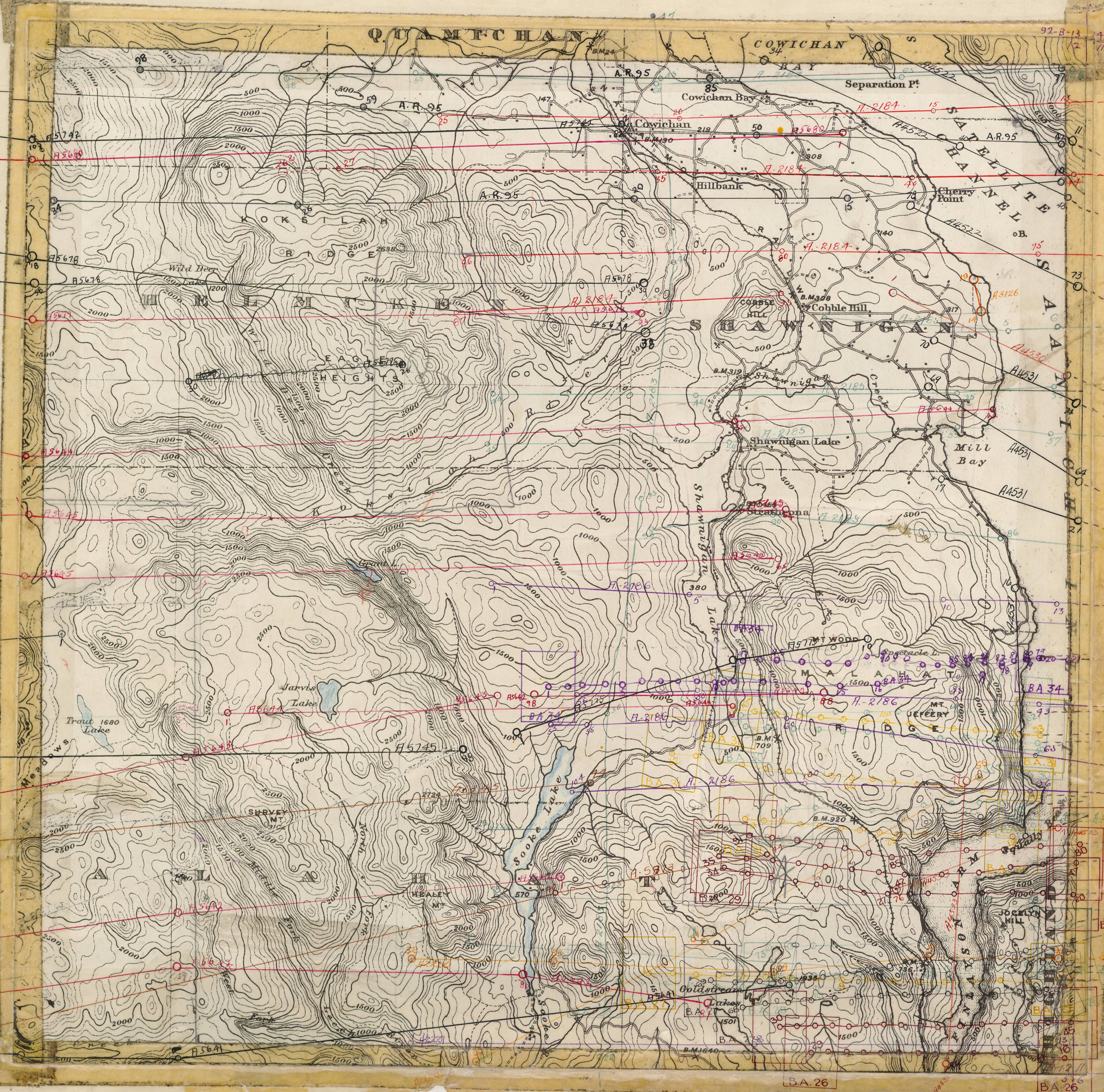


124°
92-C-16 B-13
C-9 B-12

23° 30'
48° 45'



92 B/12

- A5641 (7-30)
- A5642 (1-19)(69-98)
- A5643 (1-14) 97
- A5644 (1-52)
- A5645 (43-89)
- A5677 (26-30)
- A5678 (18-58)
- A5679 (23-94)
- A5680 (1-24)
- A5742 (82-101)
- A5745 (1-7)(78-80)(84-98)
- A575 (1-10)
- A573 (26-44)
- A545 (26-44)

5 X 5 Prints
A.R. 95 (10-34)(42-70)(77-98)
* A.C.P. 1000

'A'
92-B/12

- BA26 (16-45)
- BA27 (1-17)(55-86)
- BA28 (1-20)(58-85)
- BA29 (20-47)(80-91)
- BA30 (1-10)(40-62)
- BA31 (19-48)(93-107)
- BA34 (1-21)(79-97)

48° 30'
92-C-9 B-12
C 8 B 3-5
124° 00'

- A5126 (14-19)
- A4522 (11-17)(64-43)(23-76)
- A4530 (1-8) 48°
- A4531 (10-21)(64-74)
- A4533 (71-84)

A5873 (26-44) A6345 (26-44)
H6343 (26-44)