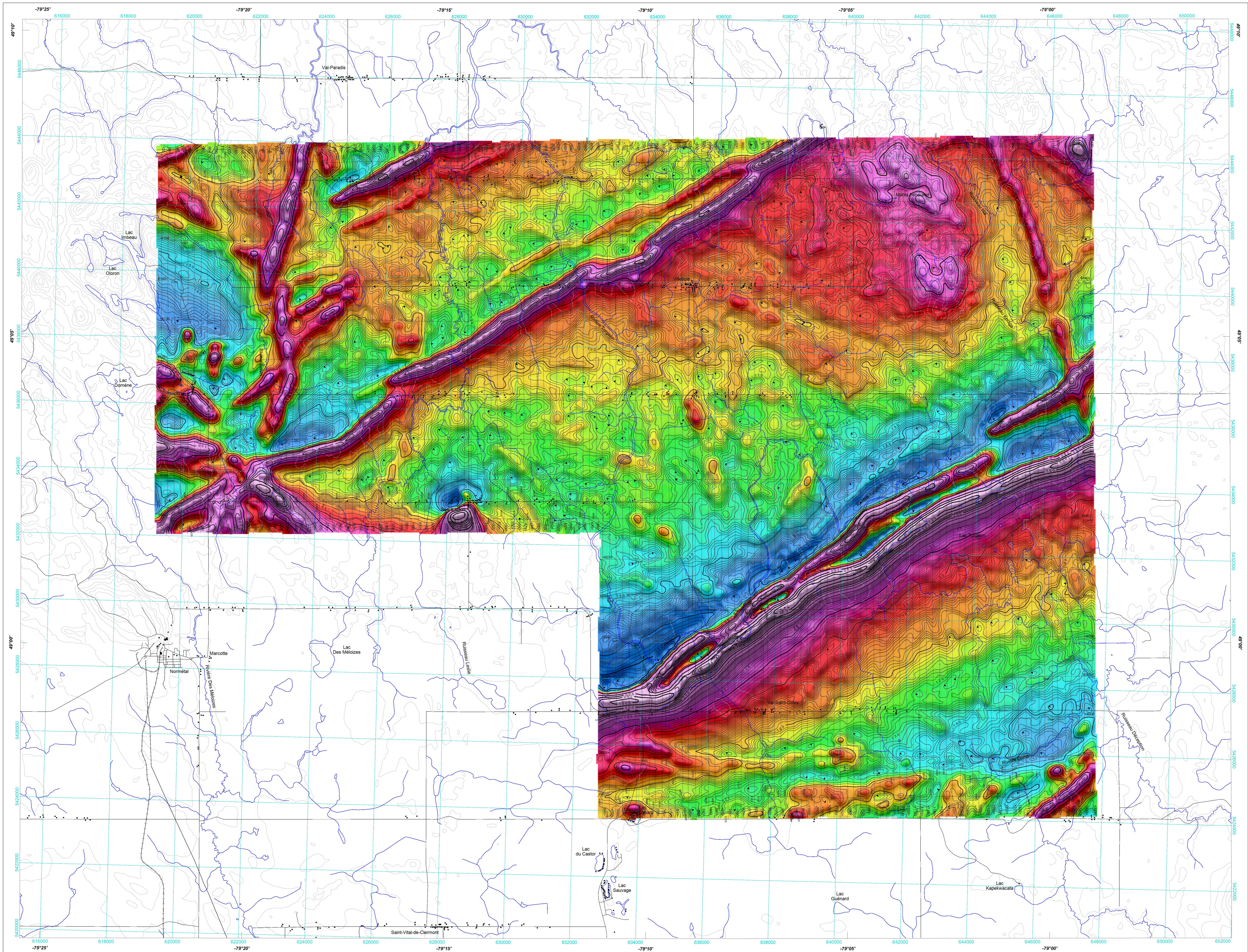
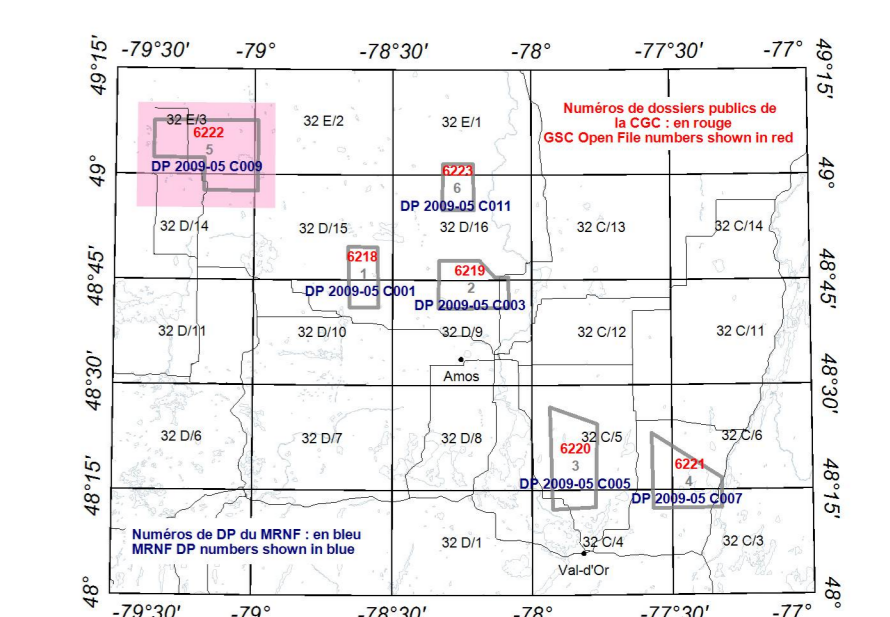
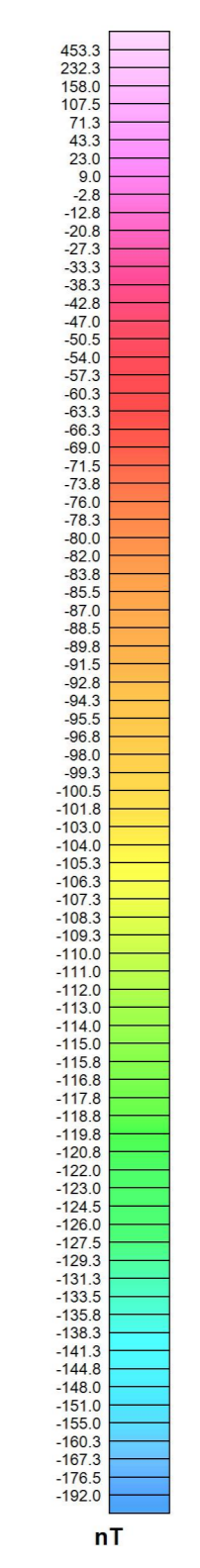
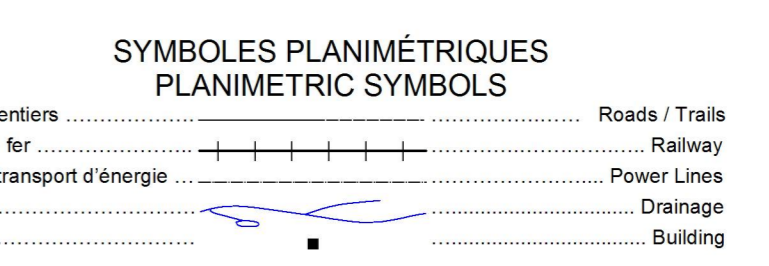
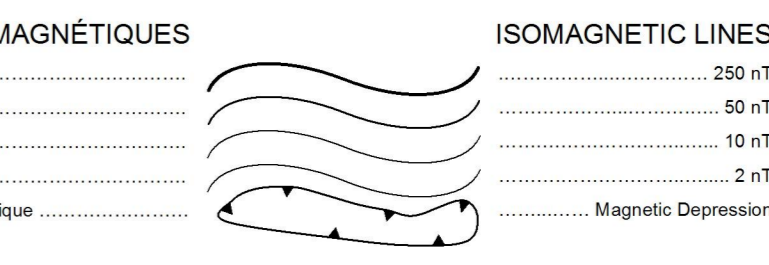


GEOPHYSICAL SERIES / SÉRIE DES CARTES GÉOPHYSIQUES



**Composante résiduelle du champ magnétique total**  
 Cette carte de la composante résiduelle du champ magnétique total a été compilée à partir de données acquises lors d'un levé aéromagnétique effectué par EON Geosciences Inc. entre le 8 mars et le 5 avril 2009. L'avion de type Cessna 206...  
**Compilation des données**  
 Toutes les données de levé ont été traitées et compilées par EON Geosciences Inc. Le champ géomagnétique international de référence (IGRF) a été calculé à une altitude constante de 400 m pour le 20 mars 2009...  
**Residual Total Magnetic Field**  
 This map of the residual total magnetic field was compiled from data acquired during an aeromagnetic survey carried out by EON Geosciences Inc. between March 8<sup>th</sup> and April 5<sup>th</sup> 2009, using a Cessna 206 type aircraft...  
**Data Compilation**  
 All survey data were processed and compiled by EON Geosciences Inc. The International Geomagnetic Reference Field (IGRF) was calculated at a constant altitude of 400 m for March 20<sup>th</sup> 2009, and then removed to produce the residual magnetic field...  
**SYMBOLS PLANIMÉTRIQUES / PLANIMETRIC SYMBOLS**  
 Routes / Sentiers, Chemin de fer, Lignes de transport d'énergie, Drainage, Édifice, etc.



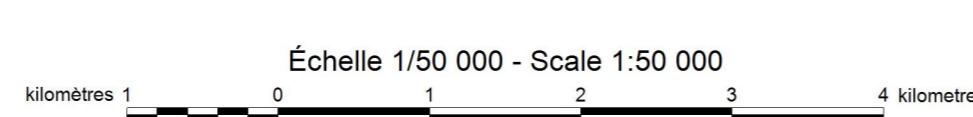
Ce levé géophysique aérien et la production de cette carte ont été financés par la phase 3 de l'initiative géoscientifique ciblée (IGC-3) de Ressources naturelles Canada. La carte a été produite dans le cadre du projet (IGC-3 Abitibi) et elle contribue au programme de l'initiative géoscientifique ciblée (IGC-3) du Secteur des sciences de la Terre.  
 This airborne geophysical survey and the production of this map were funded by Natural Resources Canada's Targeted Geoscience Initiative 3 (TGI-3). This map was produced as part of the Abitibi TGI-3 Project and is a contribution to the Targeted Geoscience Initiative (TGI-3) Program of the Earth Science Sector.

DOSSIER PUBLIC 6222 DE LA CGC / GSC OPEN FILE 6222  
 DP 2009-05 C009 DU MRNF

SÉRIE DES CARTES GÉOPHYSIQUES / GEOPHYSICAL SERIES  
 Parties des SNRC 32 D/14, 32 D/15, 32 E/2 et 32 E/3 / Parts of NTS 32 D/14, 32 D/15, 32 E/2 and 32 E/3

LEVÉS AÉROMAGNÉTIQUES COMPLÉMENTAIRES EN ABITIBI, QUÉBEC  
 ABITIBI AEROMAGNETIC INFILL SURVEYS, QUEBEC

COMPOSANTE RÉSIDUELLE DU CHAMP MAGNÉTIQUE TOTAL  
 RESIDUAL TOTAL MAGNETIC FIELD



Author: R. Dumont  
 Data acquisition, compilation and map production by EON Geosciences Inc., Montréal, Québec. Contract and project management by the Geological Survey of Canada, Ottawa, Ontario.

Les versions numériques de ces cartes ainsi que les données géophysiques en formats « profil » et « maille » peuvent être téléchargées gratuitement depuis le site de la Collection de données géophysiques et géochimiques de l'Entrepôt de données géoscientifiques de Ressources naturelles Canada...  
 Cette carte et les données géophysiques numériques peuvent être aussi obtenues à partir de « Produits et services en ligne » sur le site Internet du ministère des Ressources naturelles et de la Faune du Québec...

**SOMMAIRE DES FEUILLETS / MAP SHEET SUMMARY**

CGC / GSC Feuillelet / sheet	CARTE / MAP	MRNF / Feuillelet / sheet
1	Composante résiduelle du champ magnétique total / Residual Total Magnetic Field	C009
2	Dérivée seconde verticale du champ magnétique / Second Vertical Derivative of the Magnetic Field	C010

**OPEN FILE / DOSSIER PUBLIC 6222**  
 2009  
 SHEET 1 OF 2 / FEUILLETT 1 OF 2

Ministère des Ressources naturelles et de la Faune du Québec  
 DP 2009-05 C009