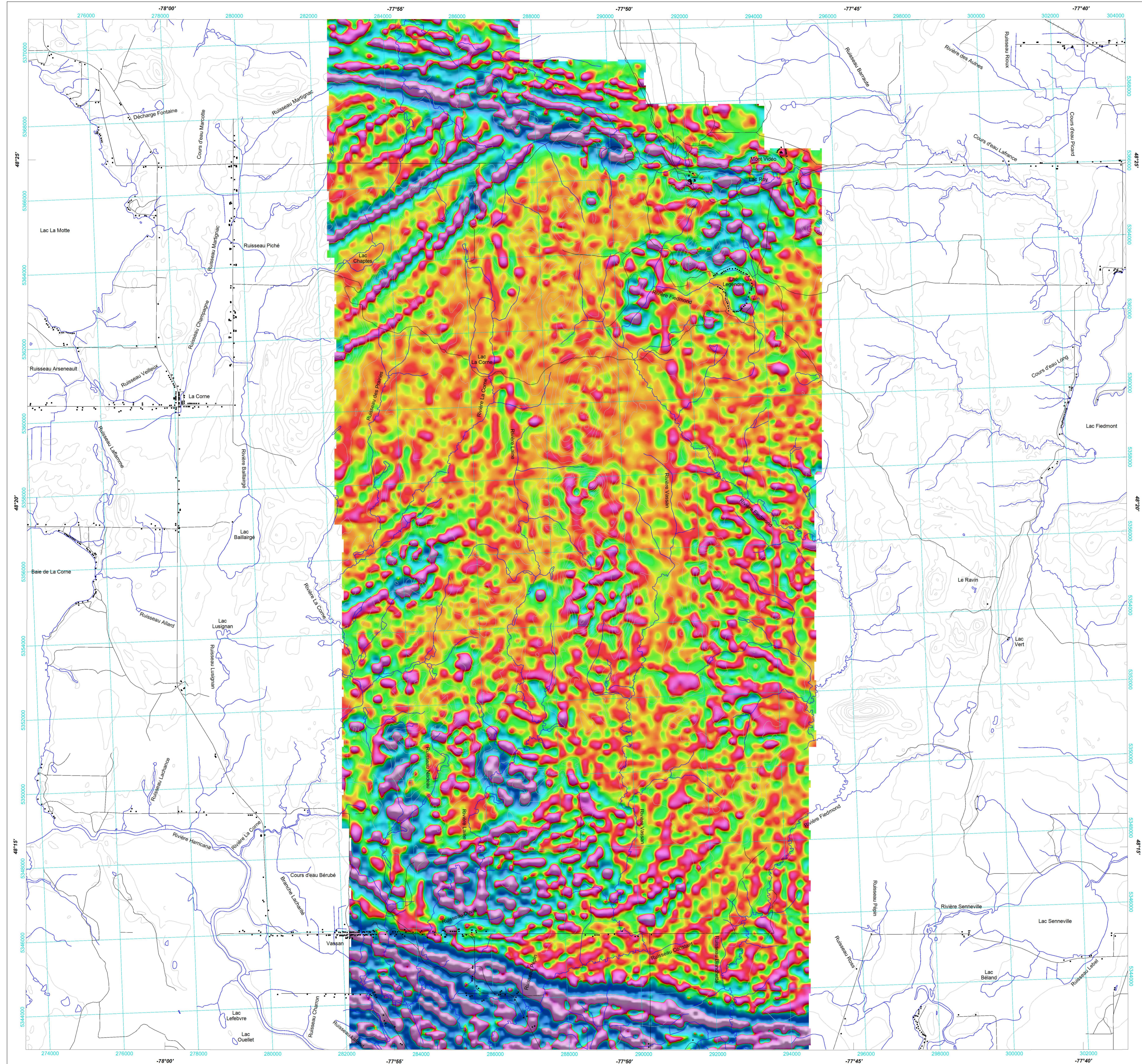




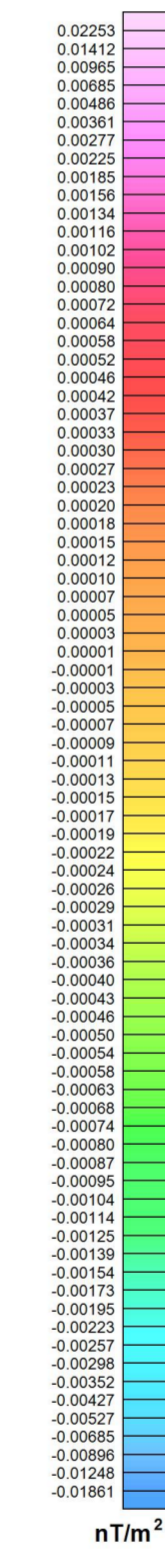
GEOPHYSICAL SERIES SECOND VERTICAL DERIVATIVE OF THE MAGNETIC FIELD

SÉRIE DES CARTES GÉOPHYSIQUES DÉRIVÉE SECONDE VERTICALE DU CHAMP MAGNÉTIQUE



SYMBOLS PLANIMÉTRIQUES / PLANIMETRIC SYMBOLS

- Routes / Sentiers / Trails
Chemin de fer / Railway
Lignes de transport d'énergie / Power Lines
Drainage
Édifice / Building



LOCALISATION DE LA CARTE / MAP LOCATION



Dérivée seconde verticale du champ magnétique

Cette carte de la dérivée seconde verticale du champ magnétique a été compilée à partir de données acquises lors d'un levé aéromagnétique exécuté par EON Géosciences Inc. entre le 8 mars et le 5 avril 2009...

Compilation des données

Toutes les données du levé ont été traitées et compilées par EON Géosciences Inc. Le champ géomagnétique international de référence (IGRF) a été calculé à une altitude constante de 450 m pour le 20 mars 2009...

La dérivée seconde verticale du champ magnétique est le taux de changement de la dérivée première verticale dans la direction verticale. Le calcul de la dérivée seconde verticale améliore significativement la séparation des anomalies proches...

Second Vertical Derivative of the Magnetic Field

This map of the second vertical derivative of the magnetic field was compiled from data acquired during an aeromagnetic survey carried out by EON Geosciences Inc. between March 8th and April 5th 2009, using a Cessna 206 type aircraft...

Data Compilation

All survey data were processed and compiled by EON Geosciences Inc. The International Geomagnetic Reference Field (IGRF) was calculated at a constant altitude of 450 m for March 20th 2009, and then removed to produce the residual magnetic total field...

The second vertical derivative of the magnetic field is the rate of change of the first vertical derivative in the vertical direction. Computation of the second vertical derivative significantly improves the resolution of closely spaced anomalies...

Le levé géophysique aérien et la production de cette carte ont été financés par la phase 3 de l'Initiative géoscientifique ciblée (IGC-3) de Ressources naturelles Canada...

This airborne geophysical survey and the production of this map were funded by Natural Resources Canada's Targeted Geoscience Initiative 3 (TGI-3). This map was produced as part of the Abitibi TGI-3 Project and is a contribution to the Targeted Geoscience Initiative (TGI-3) Program of the Earth Sciences Sector.

DOSSIER PUBLIC 6220 DE LA CGC / GSC OPEN FILE 6220 DP 2009-05 C006 DU MRNF

SÉRIE DES CARTES GÉOPHYSIQUES / GEOPHYSICAL SERIES

Parties des SNRC 32 C/4, 32 C/5, 32 D/1 et 32 D/8 / Parts of NTS 32 C/4, 32 C/5, 32 D/1 and 32 D/8

LEVÉS AÉROMAGNÉTIQUES COMPLÉMENTAIRES EN ABITIBI, QUÉBEC / ABITIBI AEROMAGNETIC INFILL SURVEYS, QUEBEC

DÉRIVÉE SECONDE VERTICALE DU CHAMP MAGNÉTIQUE / SECOND VERTICAL DERIVATIVE OF THE MAGNETIC FIELD

Échelle 1/50 000 - Scale 1:50 000

NADES / UTM zone 18U

Les versions numériques de ces cartes ainsi que les données géophysiques en formats « profil » et « maille » peuvent être téléchargées gratuitement depuis le site de la Collection de données géophysiques et géochimiques de l'Entrepôt de données géoscientifiques de Ressources naturelles Canada...

Cette carte et les données géophysiques numériques peuvent être aussi obtenues à partir de « Produits et services en ligne » sur le site Internet du ministère des Ressources naturelles et de la Faune du Québec...

Digital versions of this map and the corresponding digital line data and gridded geophysical data may be downloaded, at no charge, from Natural Resources Canada's Geoscience Data Repository for Geophysical and Geochemical Data at http://gdr.nrnc.gc.ca/nrcanprod/...

This map and the digital geophysical data may also be obtained from the "Online Products and Services" section of the Ministère des Ressources naturelles et de la Faune du Québec web site at http://www.mrfp.gouv.qc.ca/eng/produits-services/index.asp...

Auteur: R. Dumont

Data acquisition, compilation and map production by: EON Geosciences Inc., Montréal, Québec. Contract and project management by the Geological Survey of Canada, Natural Resources Canada, Ottawa, Ontario.



Auteur: R. Dumont
L'acquisition, la compilation des données ainsi que la production des cartes furent effectuées par EON Geosciences Inc., Montréal, Québec. La gestion et la supervision du projet furent effectuées par la Commission géologique du Canada, Ottawa, Ontario.



SOMMAIRE DES FEUILLETS / MAP SHEET SUMMARY

Table with 3 columns: CGC / GSC Feuille / sheet, CARTE / MAP, MRNF Feuille / sheet. Row 1: 1, Composante résiduelle du champ magnétique total / Residual Total Magnetic Field, C005. Row 2: 2, Dérivée seconde verticale du champ magnétique / Second Vertical Derivative of the Magnetic Field, C006.

OPEN FILE DOSSIER PUBLIC 6220

Les dossiers publics sont des données en format pas protégé au processus officiel de publication de la CGC.

2009

SHEET 2 OF 2 / FEUILLET 2 DE 2

Ministère des Ressources naturelles et de la Faune du Québec DP 2009-05 C006

Notation bibliographique conseillée: Dumont, R., 2009. Série des cartes géophysiques, parties des NTS 32 C/4, 32 C/5, 32 D/1 et 32 D/8, Levés aéromagnétiques infill en Abitibi, Québec. Commission géologique du Canada, Dossier public 6220. Ministère des Ressources naturelles et de la Faune du Québec, DP 2009-05 C006, échelle 1:50 000.

Recommended citation: Dumont, R., 2009. Geophysical Series, parts of NTS 32 C/4, 32 C/5, 32 D/1 and 32 D/8, Abitibi aeromagnetic infill surveys, Quebec. Geological Survey of Canada, Open File 6220. Ministère des Ressources naturelles et de la Faune du Québec, DP 2009-05 C006, scale 1:50 000.