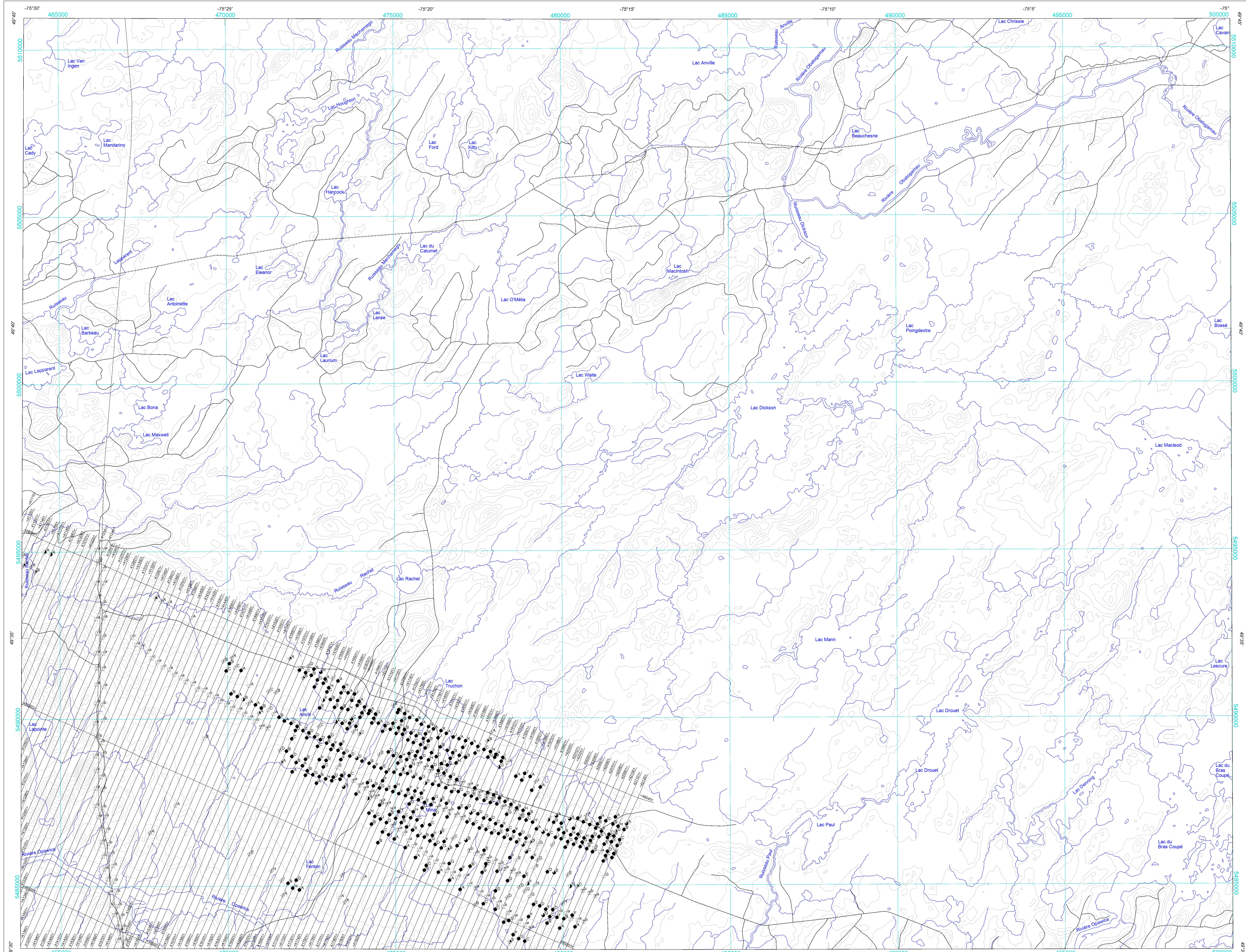
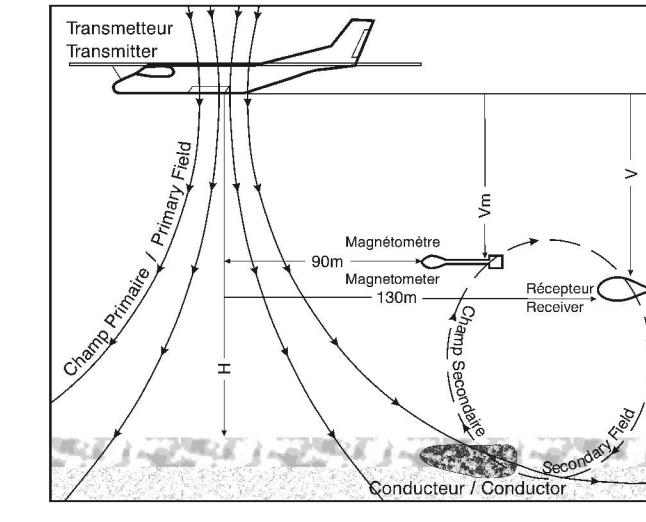


GEOPHYSICAL SERIES / SÉRIE DES CARTES GÉOPHYSIQUES

ELECTROMAGNETIC ANOMALIES AND FLIGHT PATH / ANOMALIES ÉLECTROMAGNÉTIQUES ET TRAJECTOIRE DE VOL



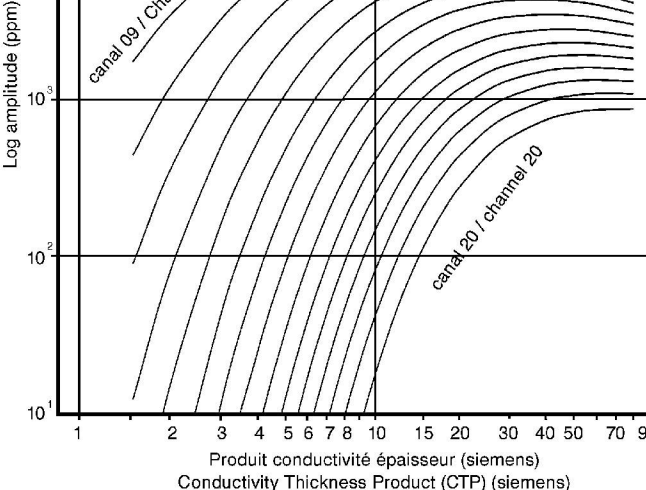
GÉOMÉTRIE DU SYSTÈME / SYSTEM GEOMETRY



Caractéristiques des levés

These levels were established by FAS in July 2001 and August 2003. The data were acquired using a MEGATEM II time domain EM system and a substation system...

NOMOGRAMME / NOMOGRAM



SYMBÔLES DES ANOMALIES ÉLECTROMAGNÉTIQUES / ELECTROMAGNETIC ANOMALY SYMBOLS

- List of symbols for electromagnetic anomalies, including Superficial / Surficial, Anthropique / Cultural, and various depth ranges.

SYMBÔLES PLANIMÉTRIQUES / PLANIMETRIC SYMBOLS

- List of symbols for planimetric features such as Routes / Sentiers, Chemin de fer / Railway, and Ligne de transport d'énergie / Power Line.

Tableau des paramètres des levés / Table of Survey Parameters

Table with columns: Zone Area, Nom du levé / Survey name, Kilomètres Total / Total Kilometers, Espacement des lignes de Contrôle / Control Line Spacing (m), etc.

SOMMAIRE DES FEUILLETS / MAP SHEET SUMMARY

Summary table of map sheets, including columns for CGC / GSC Feuille / sheet, Carte / MAP, and Feuille / sheet.

LOCALISATION DE LA CARTE / MAP LOCATION



SYSTÈME NATIONAL DE RÉFÉRENCE CARTOGRAPHIQUE ET INDEX DES CARTES GÉOPHYSIQUES / NATIONAL TOPOGRAPHIC SYSTEM REFERENCE AND GEOPHYSICAL MAP INDEX

Index table for the National Topographic System Reference and Geophysical Map Index, listing sheet numbers and coordinates.

Le ministère des Ressources naturelles et de la Faune du Québec (MRNF) et Ressources naturelles Canada (RNC) remercient sincèrement Xstrata Zinc Canada et Mines Virginia Inc. d'avoir prouvé ces données au Plan...

Auteurs : Commission Géologique du Canada et Ministère des Ressources naturelles et de la Faune du Québec

Authors: Geological Survey of Canada and Ministère des Ressources naturelles et de la Faune du Québec

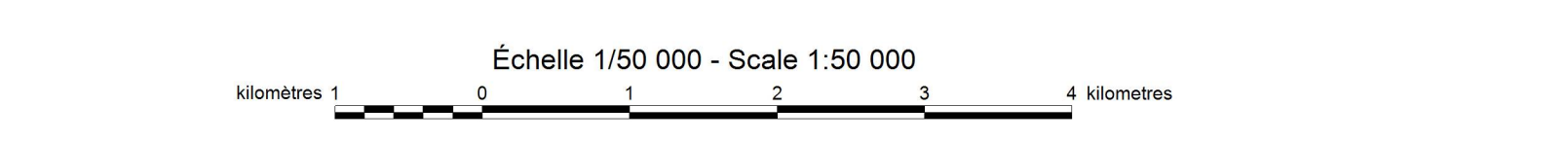


DOSSIER PUBLIC 5976 DE LA CGC / GSC OPEN FILE 5976 DP 2008-37 DU MRNF

SÉRIE DES CARTES GÉOPHYSIQUES / GEOPHYSICAL SERIES

LEVÉS MEGATEM II DE LA CEINTURE DE ROCHES VERTES DE L'ABITIBI, QUÉBEC / MEGATEM II SURVEYS OF THE ABITIBI GREENSTONE BELT, QUEBEC

ANOMALIES ÉLECTROMAGNÉTIQUES ET TRAJECTOIRE DE VOL / ELECTROMAGNETIC ANOMALIES AND FLIGHT PATH



Projet financé par le ministère des Ressources naturelles et de la Faune du Québec / Project funded by the Ministry of Natural Resources and the Environment of Quebec.

Les versions numériques de ces cartes ainsi que les données géophysiques en formats « profil » et « maille » et les listes d'anomalies peuvent être téléchargées gratuitement depuis le site de la Commission géologique du Québec...

Digital versions of this map and the corresponding digital line data, gridded geophysical data and anomaly listings by individual survey areas may be downloaded, at no charge, from Natural Resources Canada's Geospatial Data Repository for Geophysical and Geochemical Data at http://gdr.nrnc.gc.ca/eng/eng.aspx.

This map and the digital geophysical data may also be obtained from the ministère des Ressources naturelles et de la Faune du Québec Internet web site "Online Products and Services" at http://www.nrnc.gc.ca/eng/eng/produits-services/mrnf/eng.

OPEN FILE DOSSIER PUBLIC 5976

Ministère des Ressources naturelles et de la Faune du Québec DP 2008-37 0004