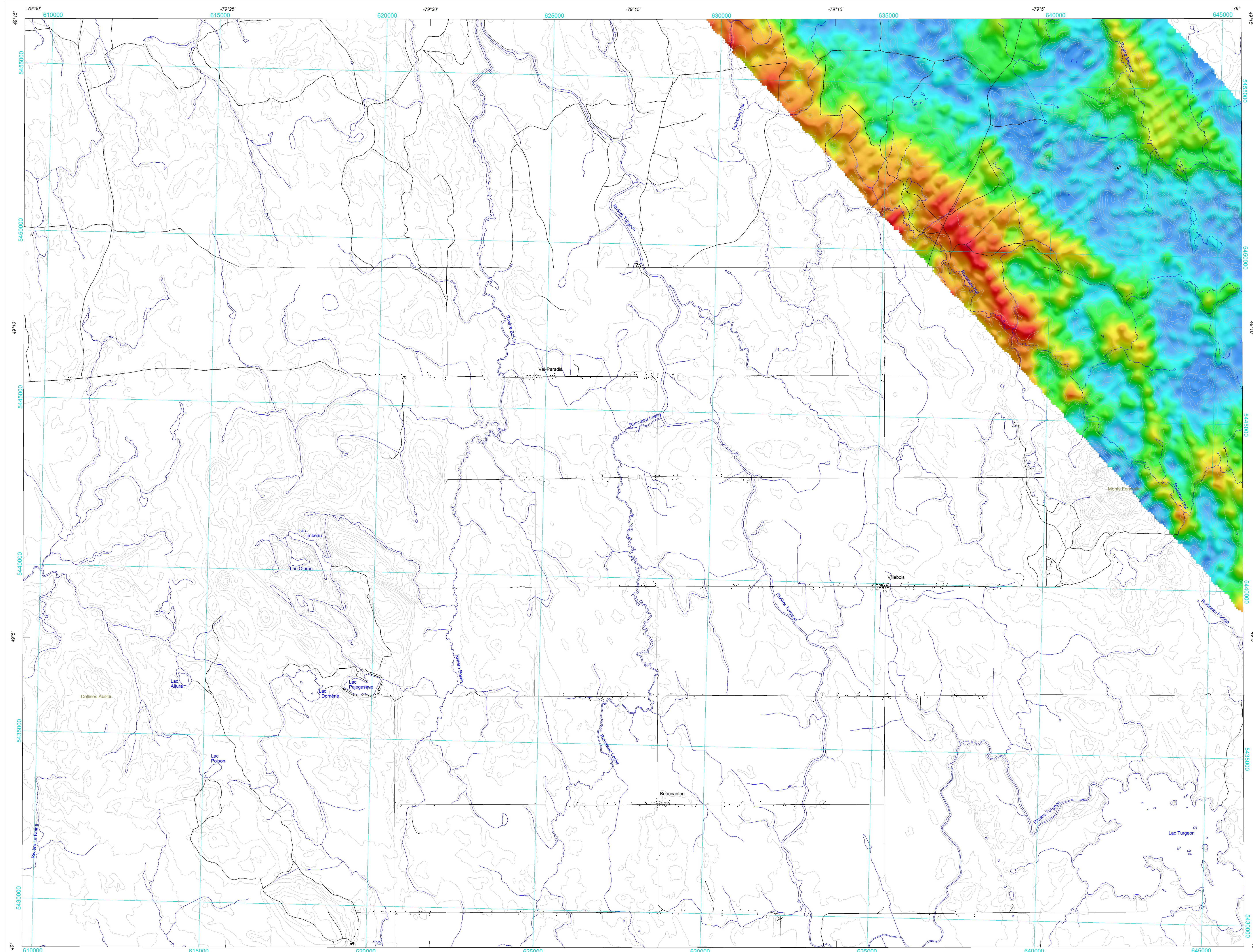
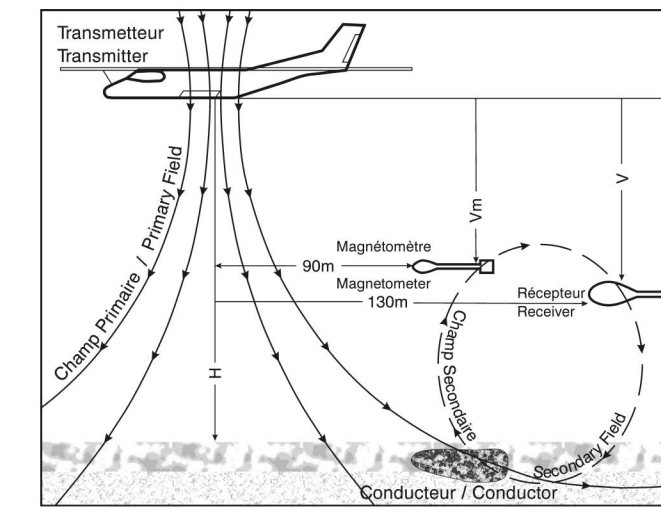


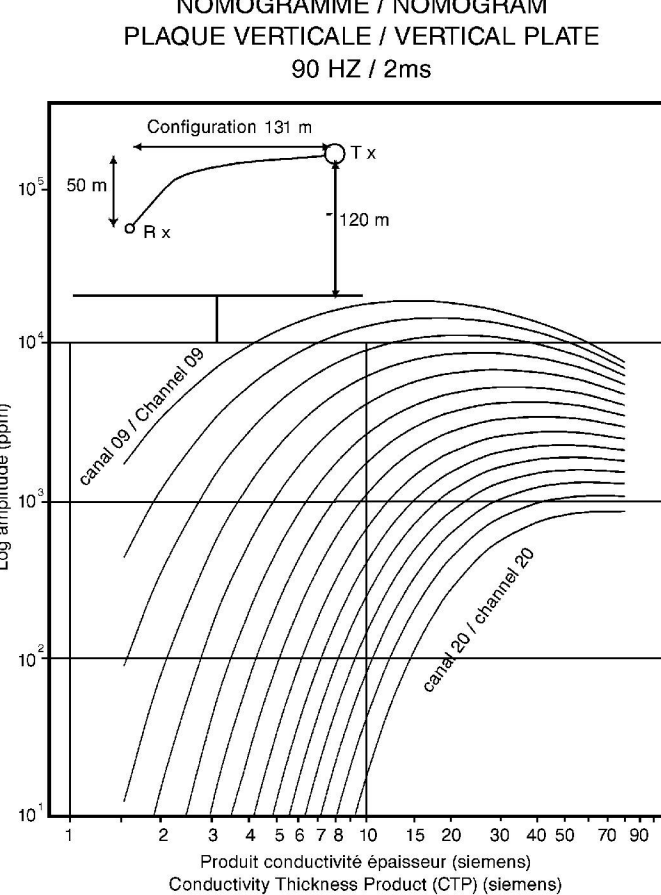
GEOPHYSICAL SERIES / APPARENT CONDUCTANCE



GÉOMÉTRIE DU SYSTÈME / SYSTEM GEOMETRY



NOMOGRAMME / NOMOGRAM

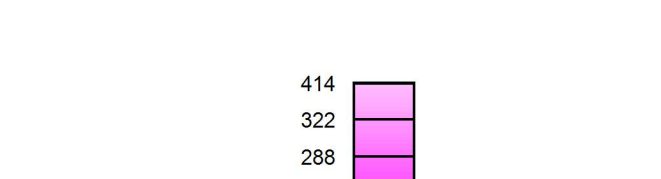


SYMBOLS DES ANOMALIES ÉLECTROMAGNÉTIQUES / ELECTROMAGNETIC ANOMALY SYMBOLS

- List of symbols for electromagnetic anomalies, including Superficial, Atmospheric, and various channel types.

SYMBOLS PLANIMÉTRIQUES / PLANIMETRIC SYMBOLS

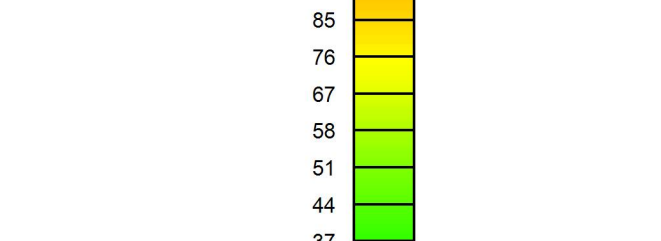
- List of symbols for planimetric features such as roads, railways, and drainage.



SYMBOLS PLANIMÉTRIQUES / PLANIMETRIC SYMBOLS

- Additional list of symbols for planimetric features.

LOCALISATION DE LA CARTE / MAP LOCATION



Le ministre des Ressources naturelles et de la Faune du Québec (MRNF) et Ressources naturelles Canada (NRCan) remercient sincèrement Xstrata Zinc Canada et Mines Virginia inc. d'avoir prouvé ces données au Plan cadastre du MRNF et au projet Abitibi du programme de l'Initiative géoscientifique ciblée (IGC-3) du Secteur des sciences de la Terre de NRCan permettant ainsi la publication de cette carte.

The minister of Natural Resources and the Environment of Quebec (MRNF) and Natural Resources Canada (NRCan) wish to sincerely thank Xstrata Zinc Canada and Mines Virginia Inc. for providing these data to the Copper Plan of the MRNF and to the Abitibi Project of the Targeted Geoscience Initiative (IGI-3) activities in the Earth Sciences Sector of NRCan, which have made the publication of this map possible.

DOSSIER PUBLIC 5958 DE LA CGC / GSC OPEN FILE 5958 DP 2008-19 DU MRNF

SÉRIE DES CARTES GÉOPHYSIQUES / GEOPHYSICAL SERIES SNRC 32 E/3 / NTS 32 E/3

LEVÉS MEGATEM II DE LA CEINTURE DE ROCHES VERTES DE L'ABITIBI, QUÉBEC / MEGATEM II SURVEYS OF THE ABITIBI GREENSTONE BELT, QUÉBEC

Les versions numériques de ces cartes ainsi que les données géophysiques en formats « profil » et « maille » et les listes d'anomalies peuvent être téléchargées gratuitement depuis le site de la Commission géologique du Québec (CGC) et du site Internet du Ministère des Ressources naturelles et de la Faune du Québec.

Digital versions of this map and the corresponding digital line data, gridded geophysical data and anomaly listings by individual survey areas may be downloaded, at no charge, from Natural Resources Canada's Geoscience Data Repository for Geophysical and Geochemical Data at http://gdr.nrnc.gc.ca/abitsibi/.

Autres : Commission Géologique du Canada et Ministère des Ressources naturelles et de la Faune du Québec

Autres : Geological Survey of Canada and Ministère des Ressources naturelles et de la Faune du Québec

CONDUCTANCE APPARENTE / APPARENT CONDUCTANCE

CONDUCTANCE APPARENTE / APPARENT CONDUCTANCE

CONDUCTANCE APPARENTE / APPARENT CONDUCTANCE

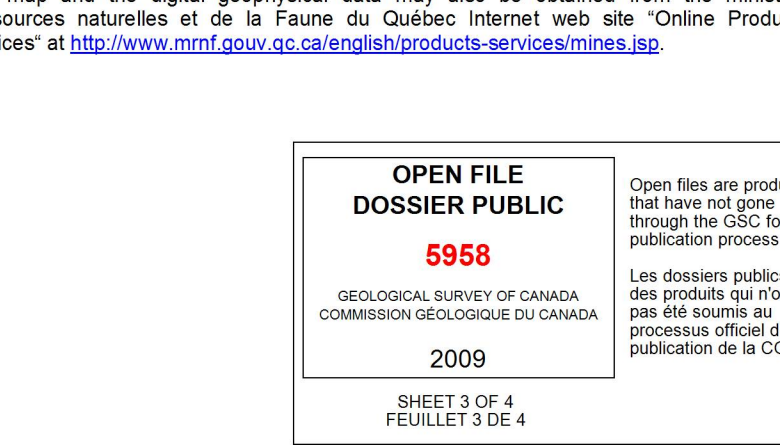
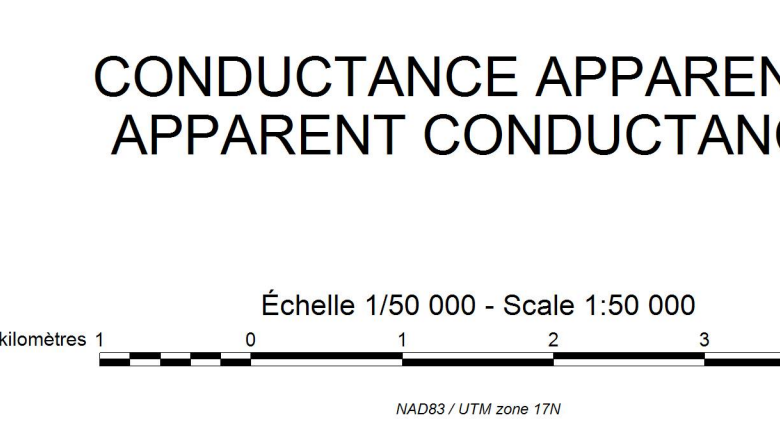


Tableau des paramètres des levés / Table of Survey Parameters

Table with columns: Zone Area, Nom du levé, Xstrata, Total, etc. listing survey parameters for various areas.

SYSTÈME NATIONAL DE RÉFÉRENCE CARTOGRAPHIQUE ET INDEX DES CARTES GÉOPHYSIQUES / NATIONAL TOPOGRAPHIC SYSTEM REFERENCE AND GEOPHYSICAL MAP INDEX

Index table showing grid coordinates and map sheet numbers for the survey area.

LEVÉS MEGATEM II DE LA CEINTURE DE ROCHES VERTES DE L'ABITIBI, QUÉBEC / MEGATEM II SURVEYS OF THE ABITIBI GREENSTONE BELT, QUÉBEC

Notation bibliographique conseillée / Recommended citation: Commission géologique du Québec et Ministère des Ressources naturelles et de la Faune du Québec, 2008.