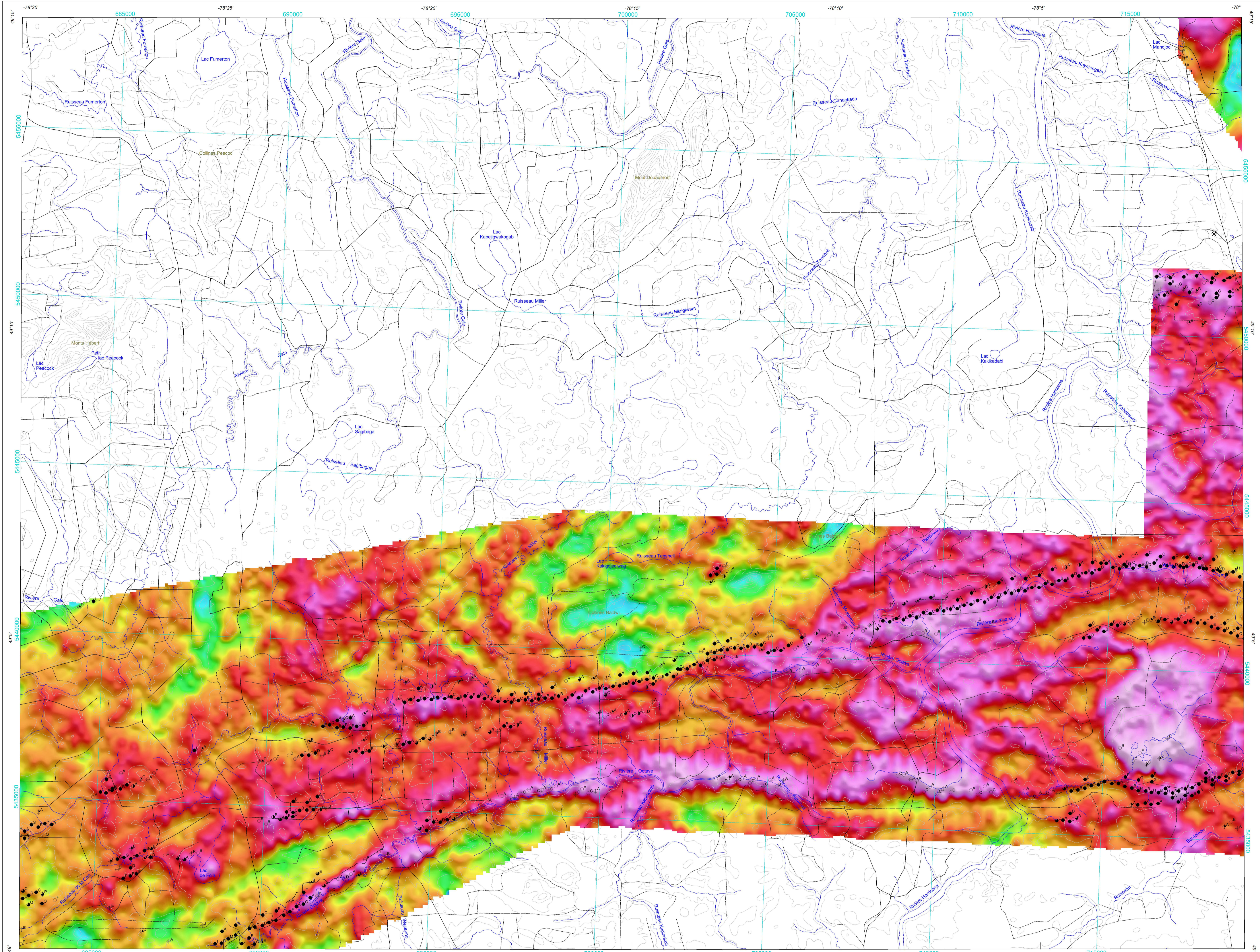
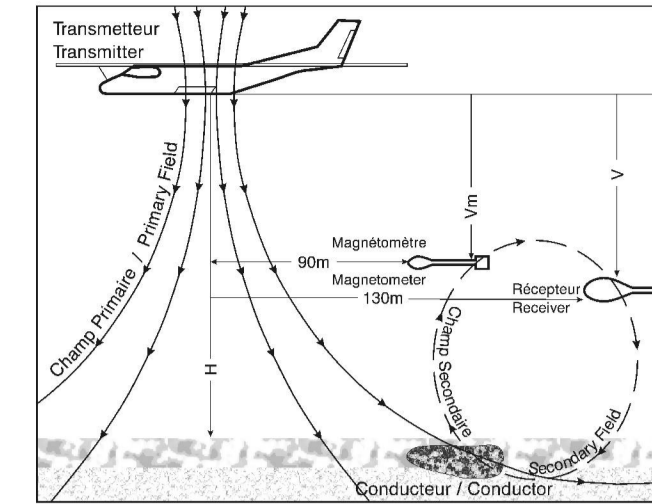


GEOPHYSICAL SERIES APPARENT CONDUCTANCE

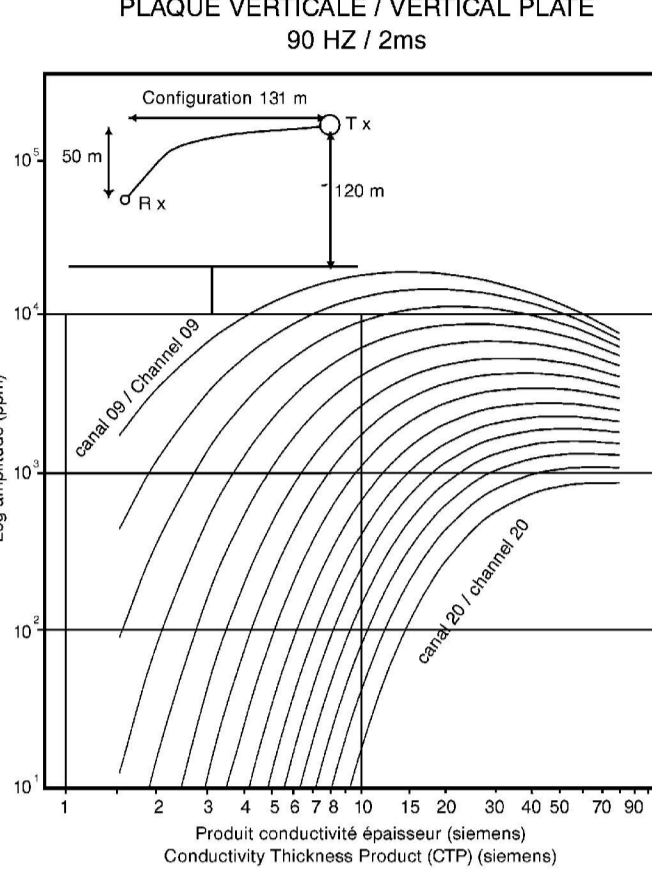
SÉRIE DES CARTES GÉOPHYSIQUES CONDUCTANCE APPARENTE



GÉOMÉTRIE DU SYSTÈME / SYSTEM GEOMETRY



NOMOGRAMME / NOMOGRAM

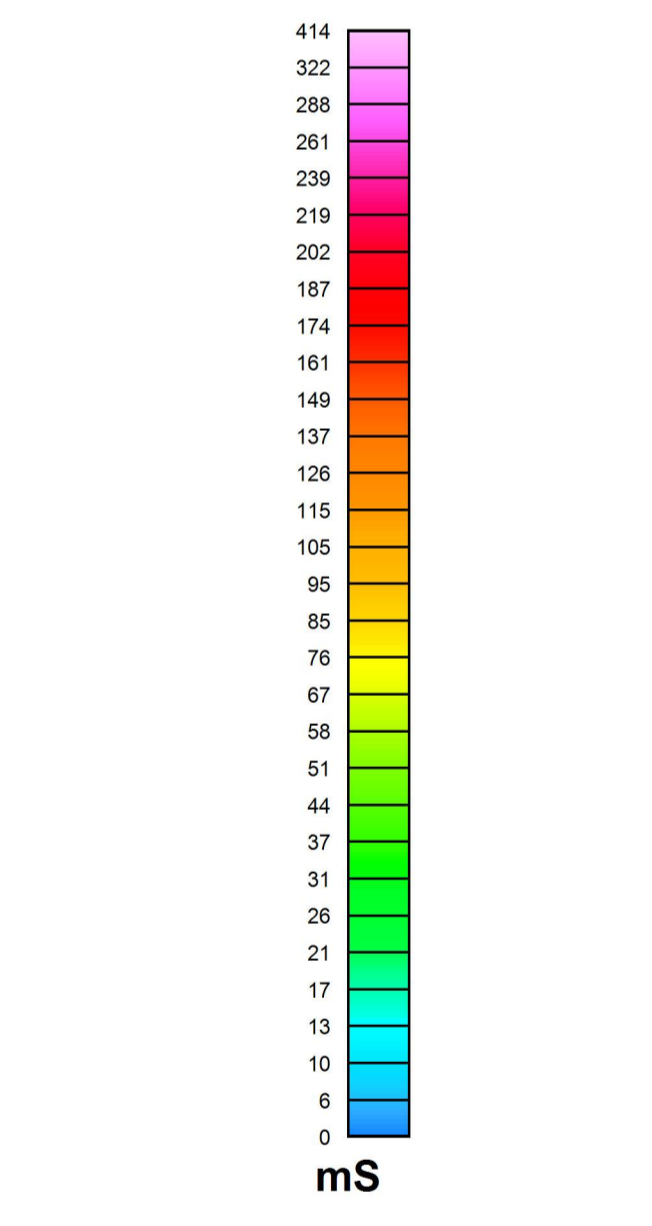


SYMBOLS DES ANOMALIES ÉLECTROMAGNÉTIQUES / ELECTROMAGNETIC ANOMALY SYMBOLS

- List of symbols for electromagnetic anomalies and channels, including surface features and anthropogenic structures.

SYMBOLS PLANIMÉTRIQUES / PLANIMETRIC SYMBOLS

- List of symbols for planimetric features such as roads, trails, railways, and power lines.



Introduction

Plusieurs gisements de métaux communs découverts en Abitibi depuis les années 1950 ont été trouvés au moyen de techniques géophysiques et géochimiques courantes...

Caractéristiques des levés

Ces levés ont été exécutés par FAS entre juillet 2001 et août 2003. Les données obtenues ont été recueillies par un système électromagnétique à domaine temporel du type MEGATEM II...

Compilation des données

Toutes les données des levés ont été traitées et compilées par FAS. La Commission géologique du Canada (CGC) a basculé les quadrangles de chacun des levés pour produire une seule image...

Système électromagnétique

Les données électromagnétiques ont été recueillies au moyen du système électromagnétique à domaine temporel du type MEGATEM II. Ce système transmet un signal de courant...

Représentation des anomalies électromagnétiques

En raison de contraintes d'échelle, seuls l'emplacement et les caractéristiques de certaines anomalies électromagnétiques sont affichés sur cette carte...

Introduction

Many of the base metal deposits discovered in the Abitibi Mining Camp during the 1950s were found using geochemical and geophysical methods available at that time as well as geological prospecting...

Survey characteristics

These surveys were carried out by FAS between July 2001 and August 2003. The data were acquired using a MEGATEM II time domain EM system...

Data Compilation

All survey data were processed and compiled by FAS. The Geological Survey of Canada (GSC) merged the grids of individual blocks into one seamless image...

Electromagnetic System

Electromagnetic data were acquired using the MEGATEM II time domain EM system. The system transmits a signal from a horizontal coil, controlled on the aircraft...

The quantitative interpretation of the MEGATEM II data presented in the EM anomaly map was accomplished by comparing the EM responses with nomograms obtained from mathematical models...

The MEGATEM II system responds to conductive overburden, near-surface horizontal conductive layers, man-made sources and bedrock conductors...

EM Anomaly Presentation

Due to map scale constraints in this presentation, only the anomaly picks are located by symbols based on channel responses. For more detailed quantitative information on the anomalies presented on these maps, the user is referred to the anomaly listing report...

La Commission des Ressources naturelles et de la Faune du Québec (MRNF) et Ressources naturelles Canada (NRCan) remercient sincèrement Xstrata Zinc Canada et Mines Virginia Inc. d'avoir prouvé ces données au Plan cadastre du MRNF...

Auteurs : Commission Géologique du Canada et Ministère des Ressources naturelles et de la Faune du Québec

Authors: Geological Survey of Canada and Ministère des Ressources naturelles et de la Faune du Québec

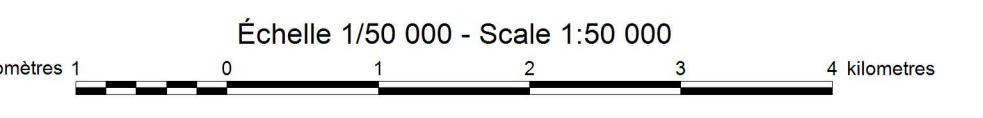


DOSSIER PUBLIC 5956 DE LA CGC / GSC OPEN FILE 5956 DP 2008-17 DU MRNF

SÉRIE DES CARTES GÉOPHYSIQUES / GEOPHYSICAL SERIES

LEVÉS MEGATEM II DE LA CEINTURE DE ROCHES VERTES DE L'ABITIBI, QUÉBEC

CONDUCTANCE APPARENTE / APPARENT CONDUCTANCE



Les versions numériques de ces cartes ainsi que les données géophysiques en formats « profil » et « maille »...

Digital versions of this map and the corresponding digital line data, gridded geophysical data and anomaly listings...

This map and the digital geophysical data may also be obtained from the ministère des Ressources naturelles et de la Faune du Québec...

OPEN FILE DOSSIER PUBLIC 5956

Ministère des Ressources naturelles et de la Faune du Québec DP 2008-17 C003

SYSTÈME NATIONAL DE RÉFÉRENCE CARTOGRAPHIQUE ET INDEX DES CARTES GÉOPHYSIQUES

Table with columns for Zone Area, Nom du levé Survey name, Kilomètres, Ecartement des lignes, etc. and a grid of map sheet numbers.

LEVÉS MEGATEM II DE LA CEINTURE DE ROCHES VERTES DE L'ABITIBI, QUÉBEC

Nation bibliographique consultée: Commission géologique du Canada et Ministère des Ressources naturelles et de la Faune du Québec, 2008.

Recommended citation: Geological Survey of Canada and Ministère des Ressources naturelles et de la Faune du Québec, 2009.