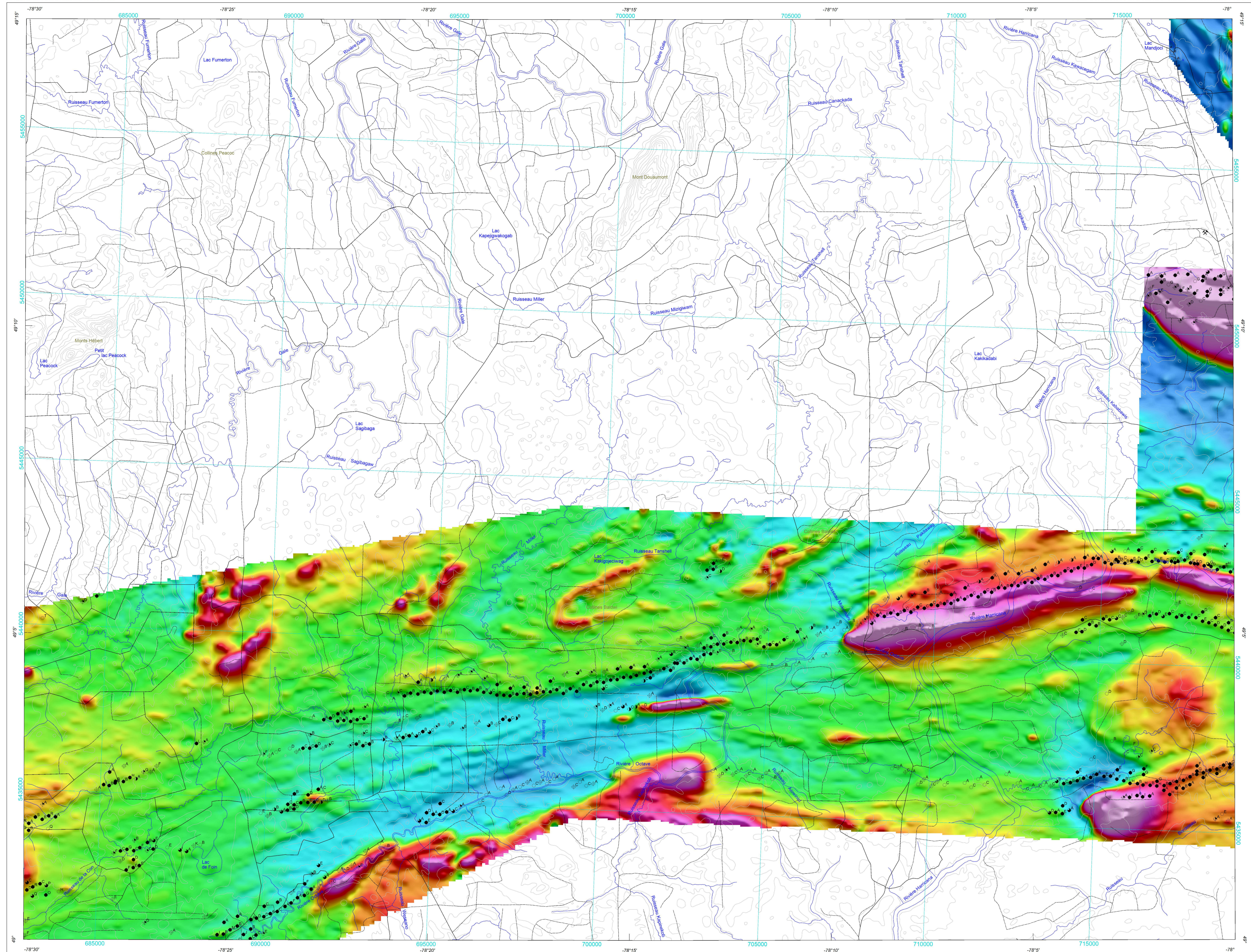


GEOPHYSICAL SERIES / RESIDUAL TOTAL MAGNETIC FIELD



Le ministère des Ressources naturelles et de la Faune du Québec (MRNF) et Ressources naturelles Canada (NRCan) remercient sincèrement Xstrata Zinc Canada et Mines Virginia Inc. d'avoir prouvé ces données au Plan cadastre du MRNF et au projet Abitibi du programme de l'Initiative géoscientifique ciblée (IGCC-3) du Secteur des sciences de la Terre de NRCan permettant ainsi la publication de cette carte.

The Ministry of Natural Resources and the Environment of Quebec (MRNF) and Natural Resources Canada (NRCan) wish to sincerely thank Xstrata Zinc Canada and Mines Virginia Inc. for providing these data to the Copper Plan of the MRNF and the Abitibi Project of the Targeted Geoscience Initiative (IGCC-3) at the Earth Sciences Sector of NRCan, which have made the publication of this map possible.

DOSSIER PUBLIC 5956 DE LA CGC / GSC OPEN FILE 5956 DP 2008-17 DU MRNF

SÉRIE DES CARTES GÉOPHYSIQUES / GEOPHYSICAL SERIES SNRC 32 E/1 / NTS 32 E/1

LEVÉS MEGATEMTM DE LA CEINTURE DE ROCHES VERTES DE L'ABITIBI, QUÉBEC MEGATEMTM SURVEYS OF THE ABITIBI GREENSTONE BELT, QUÉBEC

COMPOSANTE RÉSIDUELLE DU CHAMP MAGNÉTIQUE TOTAL / RESIDUAL TOTAL MAGNETIC FIELD

Auteurs : Commission Géologique du Canada et Ministère des Ressources naturelles et de la Faune du Québec

Authors: Geological Survey of Canada and Ministère des Ressources naturelles et de la Faune du Québec

Digital versions of this map and the corresponding digital line data gridded geophysical data and anomaly listings by individual survey areas may be downloaded at no charge from Natural Resources Canada's Geoscience Data Repository for Geophysical and Geoscientific Data at <http://gdr.nrnc.gc.ca/eng/eng.aspx>.

This map and the digital geophysical data may also be obtained from the Ministère des Ressources naturelles et de la Faune du Québec Internet web site "Online Products and Services" at <http://www.mrnf.gouv.qc.ca/produits-services/infos.asp>.

Ministère des Ressources naturelles et de la Faune du Québec

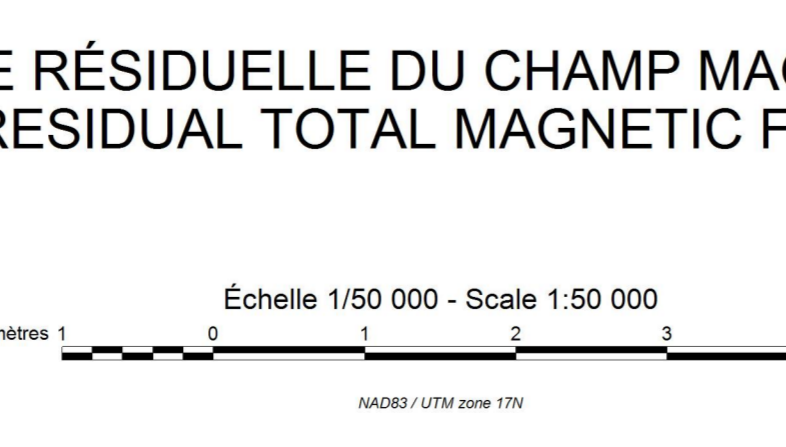
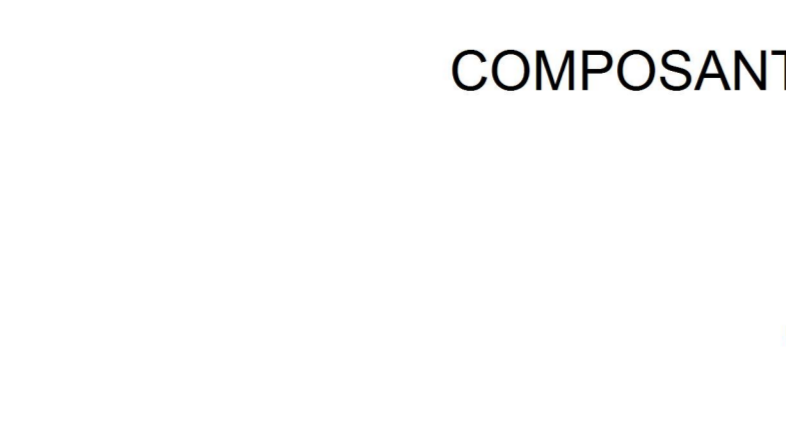


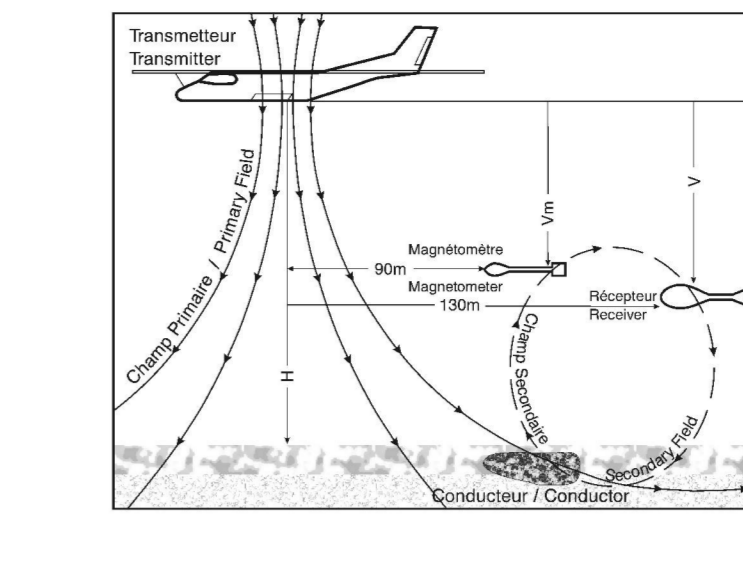
Table with 4 columns: CGC / GSC Feuillet / sheet, CARTE / MAP, MRNF Feuillet / sheet, and description of the map component.

OPEN FILE DOSSIER PUBLIC 5956. Les données publiques sont en libre accès et peuvent être publiées par la CGC.

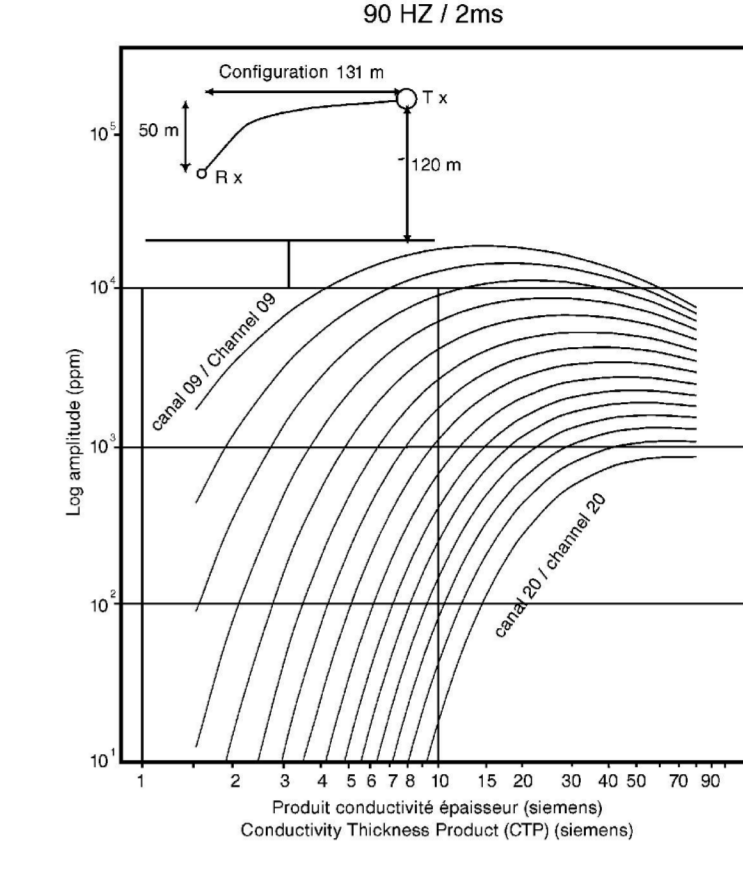
Ministère des Ressources naturelles et de la Faune du Québec / DP 2008-17 C001

SÉRIE DES CARTES GÉOPHYSIQUES / COMPOSANTE RÉSIDUELLE DU CHAMP MAGNÉTIQUE TOTAL

GÉOMÉTRIE DU SYSTÈME / SYSTEM GEOMETRY



NOMOGRAMME / NOMOGRAM



SYMBOLES DES ANOMALIES ÉLECTROMAGNÉTIQUES / ELECTROMAGNETIC ANOMALY SYMBOLS

- List of symbols for electromagnetic anomalies, including Superficial / Surface, Anthropique / Cultural, and various depth ranges.

SYMBOLES PLANIMÉTRIQUES / PLANIMETRIC SYMBOLS

- List of symbols for planimetric features like Routes / Sentiers, Chemin de fer, and Drainage.

Tableau des paramètres des levés / Table of Survey Parameters

Table with columns: Zone Area, Nom du levé / Survey name, Total Kilomètres, Emplacement des lignes de contrôle / Control Line Spacing (m), T₁-R₁ (m), T₂-R₂ (m), Durée de l'impression / Pulse Width (µs), Temps mort / Off-Time (µs), Moment dipolaire / Dipole Moment (A·m²).

SOMMAIRE DES FEUILLETS / MAP SHEET SUMMARY

Summary table of map sheets including CGC / GSC Feuillet / sheet, CARTE / MAP, MRNF Feuillet / sheet, and description.

LEVÉS MEGATEMTM DE LA CEINTURE DE ROCHES VERTES DE L'ABITIBI, QUÉBEC

National Géographique Corporation / Commission géologique du Canada et Ministère des Ressources naturelles et de la Faune du Québec. Système de coordonnées géographiques: NAD83 32 E/1. L'échelle: 1:50 000.

Introduction

Plusieurs gisements de métaux communs découverts en Abitibi depuis les années 1950 ont été trouvés au moyen de méthodes géophysiques et géochimiques courantes durant cette période ainsi que par prospection géologique de terrain.

Caractéristiques des levés

Ces levés ont été exécutés par FAS entre juillet 2001 et août 2003. Les données obtenues ont été recueillies par un système électromagnétique à domaine temporel du type MEGATEMTM et par un magnétomètre au sol.

Compilation des données

Toutes les données des levés ont été traitées et compilées par FAS. La Commission géologique du Canada (CGC) a fait passer les quadrilles de chacun des levés pour produire une seule image sans jointure illustrant chaque thème de la présentation cartographique.

Représentation des anomalies électromagnétiques

En raison de contraintes d'échelle, seuls l'emplacement et les caractéristiques de certaines anomalies électromagnétiques sont représentés par des symboles fondés sur les réponses associées aux canaux.

Introduction

Many of the base metal deposits discovered in the Abitibi Mining Camp during the 1950s were found using geochemical and geophysical methods of the time as well as geological prospecting. Limited use of other techniques resulted in detection of only those mineral deposits within a few metres of the earth's surface.

Survey characteristics

These surveys were carried out by FAS between July 2001 and August 2003. The data were acquired using a MEGATEMTM time domain EM system and a separate ground magnetometer. The EM system transmits a signal from a horizontal plate, centred on the aircraft, and measures the response of buried conductors using a three-axis (X, Y and Z) electromagnetic receiver recording 20 channels of data four times per second on each of the three components.

Data compilation

All survey data were processed and compiled by FAS. The Geological Survey of Canada (GSC) merged the grids of individual blocks into one seamless image of each theme for this map presentation. These data have not been altered or processed by the GSC in any way.

Electromagnetic System

Electromagnetic data were acquired using the MEGATEMTM time domain EM system. The system transmits a signal from a horizontal plate, centred on the aircraft, and measures the response of buried conductors using a three-axis (X, Y and Z) electromagnetic receiver recording 20 channels of data four times per second on each of the three components.

EM Anomaly Presentation

Due to map scale constraints in this presentation, only the anomaly points are located by symbols based on channel responses. For more detailed quantitative information on the anomalies presented in these maps, the user is referred to the anomaly listing report associated with the digital data set for each survey area.

Numéros de données publiques de la CGC / en rouge

Table of public data numbers from the CGC, with columns for Zone Area, Nom du levé / Survey name, Total Kilomètres, etc.

Numéros de DP du MRNF - en bleu

Table of MRNF DP numbers, with columns for Zone Area, Nom du levé / Survey name, Total Kilomètres, etc.

Numéros de levés de la CGC / en noir

Table of CGC survey numbers, with columns for Zone Area, Nom du levé / Survey name, Total Kilomètres, etc.