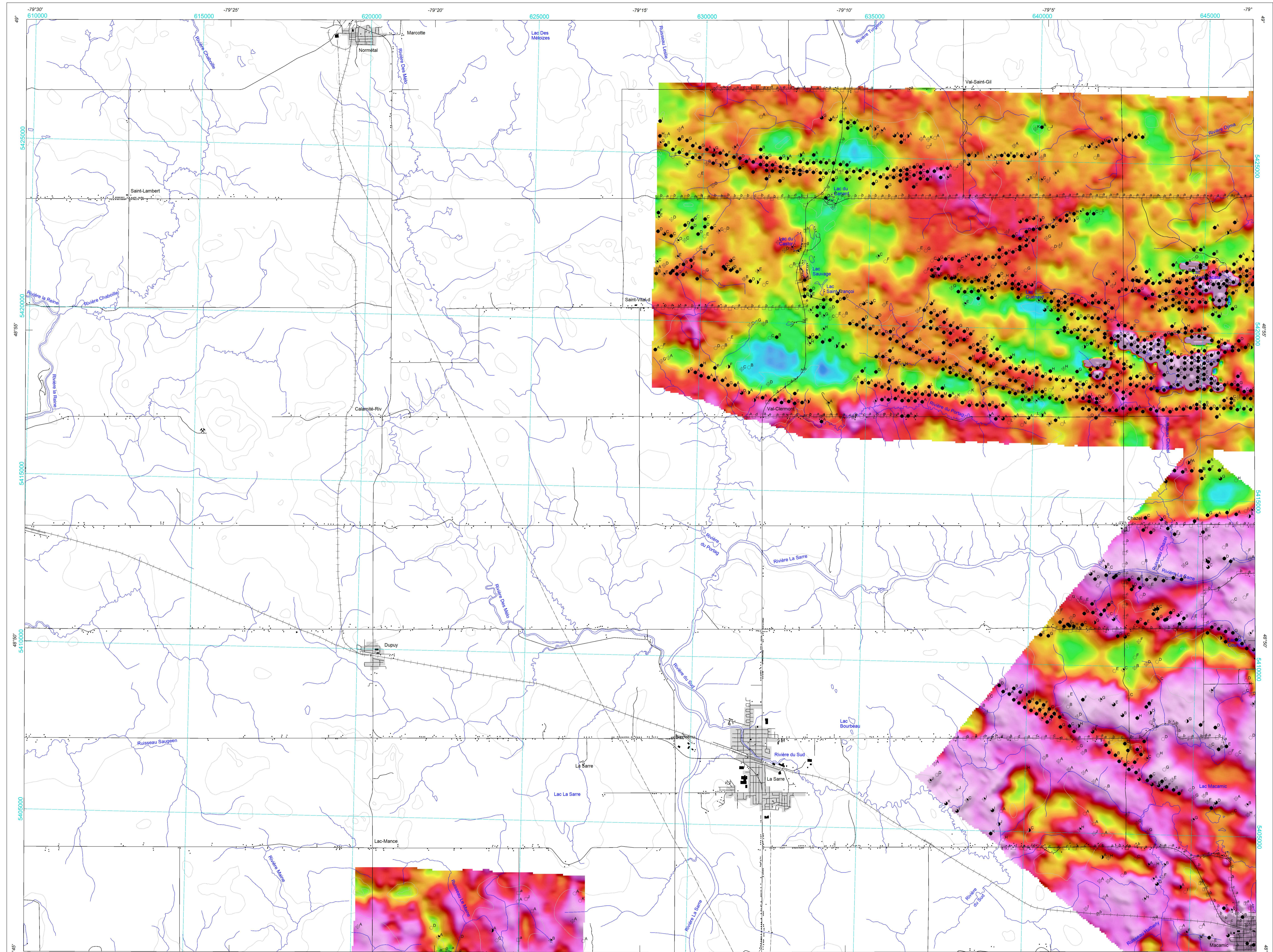
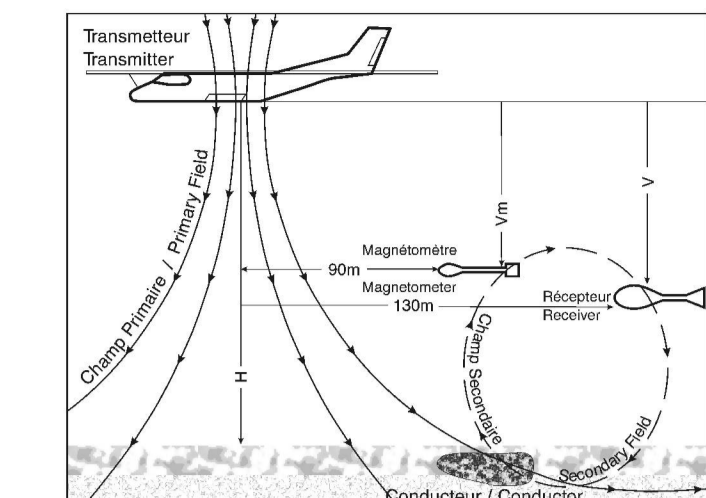


GEOPHYSICAL SERIES APPARENT CONDUCTANCE

SÉRIE DES CARTES GÉOPHYSIQUES CONDUCTANCE APPARENTE



GÉOMETRIE DU SYSTÈME / SYSTEM GEOMETRY



Caractéristiques des levés

Plusieurs géométries de levés communs effectués en Abitibi depuis les années 1990 ont été trouvées au moyen de données géophysiques et géochimiques courantes...

Compilation des données

Toutes les données des levés ont été traitées et compilées par FAS. La Commission géologique du Canada (CGC) a favorisé la production de chaque levé pour produire une seule image sans prétraitement...

Système électromagnétique

Les données électromagnétiques ont été recueillies au moyen du système électromagnétique à domaine temporel du type MEGATEM II...

Représentation des anomalies électromagnétiques

En raison de contraintes d'échelle, seuls l'emplacement et les caractéristiques de certaines anomalies électromagnétiques sont représentés par des symboles fondés sur les réponses associées aux canaux...

Introduction

Many of the base metal deposits discovered in the Abitibi Mining Camp during the 1950s were found using geophysical and geochemical methods available at that time as well as geological prospecting...

Survey characteristics

These surveys were carried out by FAS between July 2001 and August 2003. The data were acquired using a MEGATEM II time domain EM system and a split-beam cesium vapour magnetometer...

Data compilation

All survey data were processed and compiled by FAS. The Geological Survey of Canada (GSC) merged the grids of individual blocks into one seamless image of each theme for this map presentation...

At FAS, the magnetic data for each survey block were first adjusted by the removal of the low frequency component of the local magnetic base station diurnal data...

Electromagnetic System

Electromagnetic data were acquired using the MEGATEM II time domain EM system. The system transmits a signal from a horizontal loop, centred on the aircraft, and measures the response to four conductors using a three-axis 1.5 and 2.0 electromagnetic receiver recording 20 channels of data four times per second on each of the three components...

The quantitative interpretation of the MEGATEM II data presented in this EM anomaly map was accomplished by comparing the EM responses with nomograms obtained from mathematical models...

The MEGATEM II system responds to conductive overburden, near-surface horizontal conductive layers, man-made sources and bedrock conductors. Identification of natural conductors is based on the rate of transient decay, magnetic correlation and response shape...

EM Anomaly Presentation

Due to map scale constraints in this presentation, only the anomaly picks are located by symbols based on channel responses. For more detailed quantitative information on the anomalies presented on these maps, the user is referred to the anomaly listing report associated with the digital data set for each survey block...

Tableau des paramètres des levés / Table of Survey Parameters

Table with columns: Zone Area, Nom du levé, Total Kilomètres, Équipement des levés, Taux de couverture, Taux de couverture, Date de levé, Temps moyen de levé, Moment de levé. Lists various survey zones like A, B, C, D, E, F, G, H, I, J, K, L, M, N, O, P.

LOCALISATION DE LA CARTE / MAP LOCATION



SYSTEME NATIONAL DE RÉFÉRENCE CARTOGRAPHIQUE ET INDEX DES CARTES GÉOPHYSIQUES / NATIONAL TOPOGRAPHIC SYSTEM REFERENCE AND GEOPHYSICAL MAP INDEX

Index table showing map sheet numbers and coordinates for the survey area. Includes columns for sheet numbers and coordinates.

LEVÉS MEGATEM II DE LA CEINTURE DE ROCHES VERTES DE L'ABITIBI, QUÉBEC / MEGATEM II SURVEYS OF THE ABITIBI GREENSTONE BELT, QUÉBEC

Notation bibliographique complète: Commission géologique du Canada et Ministère des Ressources naturelles et de la Faune du Québec, 2009. Notice des cartes géophysiques de la carte DP 2008-15. Série des cartes géophysiques de la ceinture de roches vertes de l'Abitibi, Québec. Commission géologique du Canada, Dossier public 5954. Ministère des Ressources naturelles et de la Faune du Québec, DP 2008-15. Échelle: 1/50 000.

Le ministère des Ressources naturelles et de la Faune du Québec (MRNF) et Ressources naturelles Canada (RNC) remercient ardemment Xstrata Zinc Canada et Mines Virginia Inc. d'avoir prouvé ces données au Plan cadre du MRNF et au projet Abitibi du programme de trajectoire géoscientifique ciblée (GSC) du secteur des sciences de la Terre de RNC...

Auteurs : Commission Géologique du Canada et Ministère des Ressources naturelles et de la Faune du Québec. Authors: Geological Survey of Canada and Ministère des Ressources naturelles et de la Faune du Québec.



DOSSIER PUBLIC 5954 DE LA CGC / GSC OPEN FILE 5954 DP 2008-15 DU MRNF

SÉRIE DES CARTES GÉOPHYSIQUES / GEOPHYSICAL SERIES SNRC 32 D/14 / NTS 32 D/14

LEVÉS MEGATEM II DE LA CEINTURE DE ROCHES VERTES DE L'ABITIBI, QUÉBEC / MEGATEM II SURVEYS OF THE ABITIBI GREENSTONE BELT, QUÉBEC

CONDUCTANCE APPARENTE / APPARENT CONDUCTANCE

Échelle 1/50 000 - Scale 1:50 000

OPEN FILE DOSSIER PUBLIC 5954. This map and the digital geophysical data may also be obtained from the Ministère des Ressources naturelles et de la Faune du Québec Internet web site 'Online Products and Services' at http://www.mrnf.gouv.qc.ca/produits-services/mrnf/.

Projections géométriques universelles de Mercator. Système de référence géocentrique international 1959. Équivalent des coordonnées géographiques: 10 mètres de la Méridienne de Greenwich à l'Est de l'année 2000.