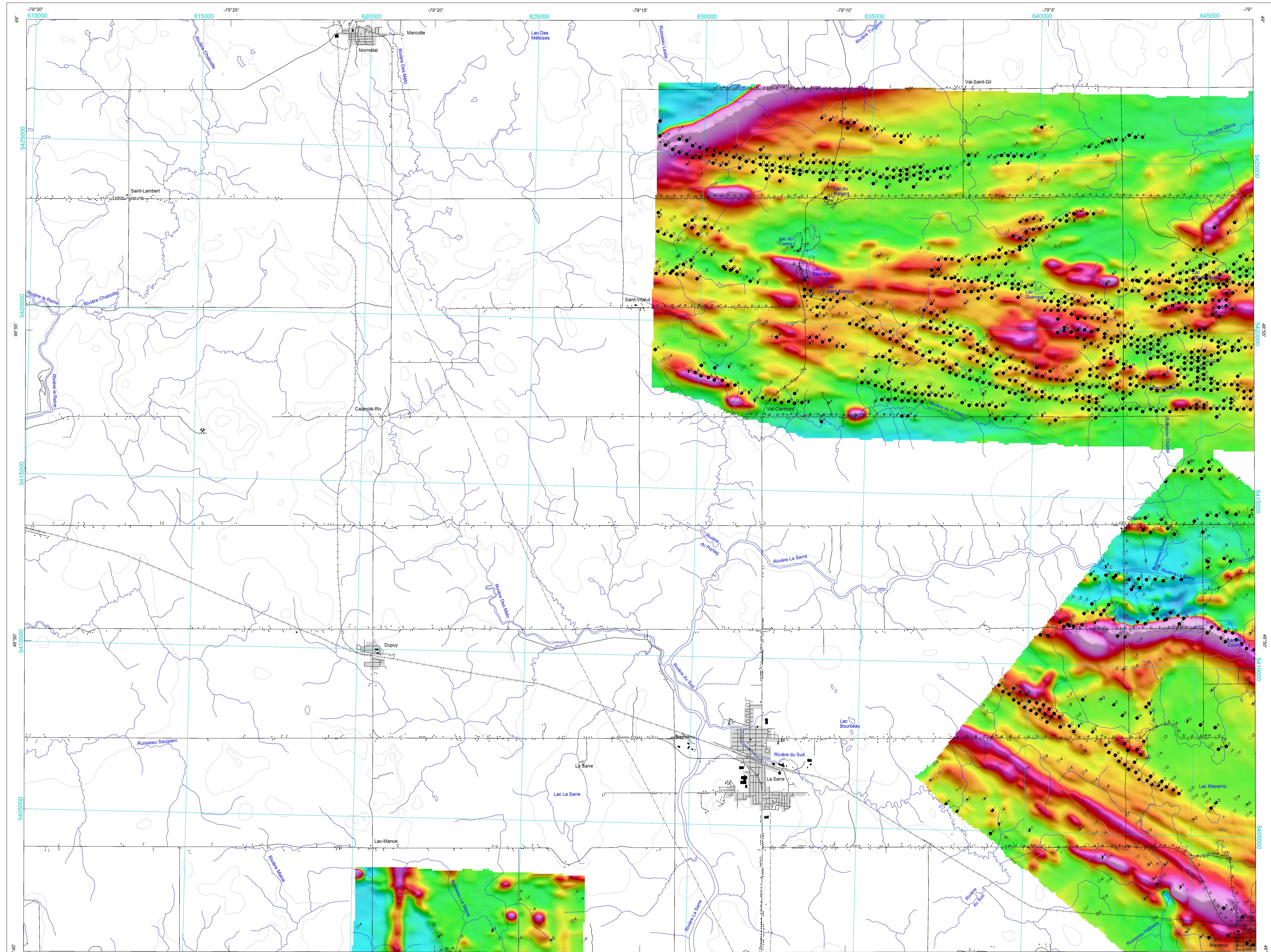
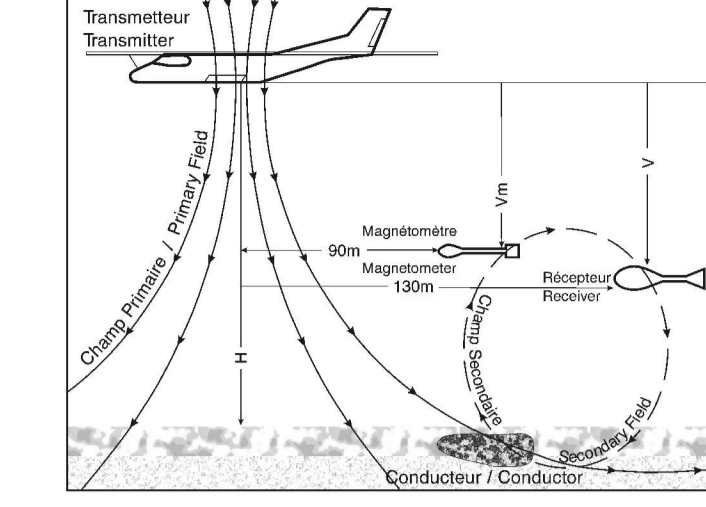


GEOPHYSICAL SERIES / RESIDUAL TOTAL MAGNETIC FIELD

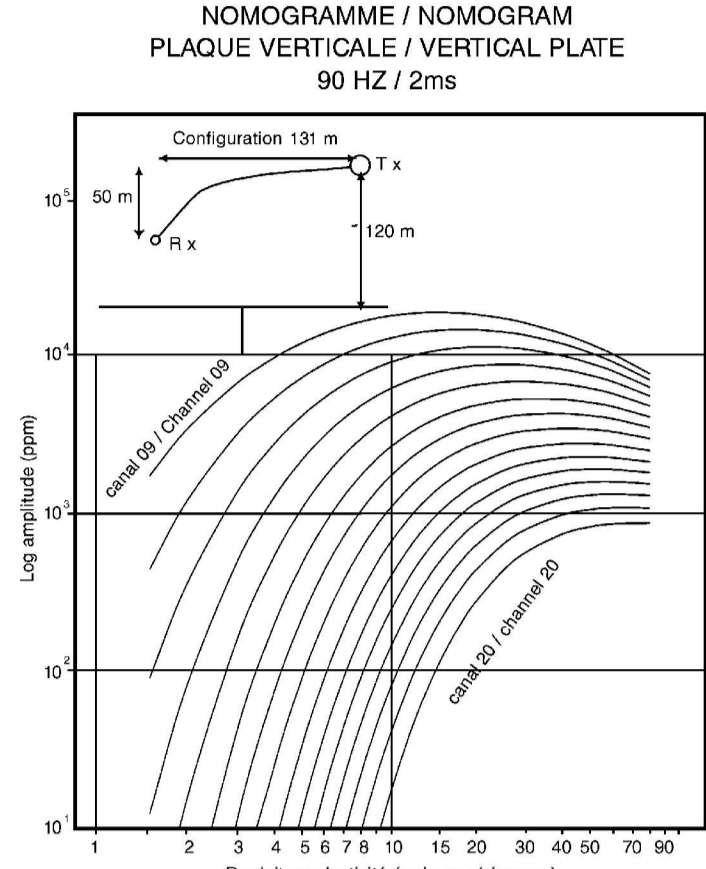
SÉRIE DES CARTES GÉOPHYSIQUES / COMPOSANTE RÉSIDUELLE DU CHAMP MAGNÉTIQUE TOTAL



GÉOMETRIE DU SYSTÈME / SYSTEM GEOMETRY



NOMOGRAMME / NOMOGRAM



SYMBOLS DES ANOMALIES ÉLECTROMAGNÉTIQUES / ELECTROMAGNETIC ANOMALY SYMBOLS

- List of symbols for electromagnetic anomalies, including channel numbers and symbols for surface features like roads and railways.

SYMBOLS PLANIMÉTRIQUES / PLANIMETRIC SYMBOLS

- List of planimetric symbols for roads, railways, power lines, and drainage.

Tableau des paramètres des levés / Table of Survey Parameters

Table with columns: Zone, Nom du levé, Total Kilomètres, Équipement des canaux, etc.

LOCALISATION DE LA CARTE / MAP LOCATION



SYSTEME NATIONAL DE RÉFÉRENCE CARTOGRAPHIQUE ET INDEX DES CARTES GÉOPHYSIQUES / NATIONAL TOPOGRAPHIC SYSTEM REFERENCE AND GEOPHYSICAL MAP INDEX

Index table showing map sheet numbers and coordinates for the geographic system.

Le ministère des Ressources naturelles et de la Faune du Québec (MRNF) et Ressources naturelles Canada (RNC) remercient ardemment Xstrata Zinc Canada et Mines Virginia Inc. pour avoir prouvé ces données au Plan cadre du MRNF et au projet Abitibi du programme de trajectoire géoscientifique (GSC) du secteur des sciences de la Terre de RNC.

The Ministry of Natural Resources and the Environment of Quebec (MRNF) and Natural Resources Canada (RNC) wish to sincerely thank Xstrata Zinc Canada and Mines Virginia Inc. for providing these data to the Copper Plan of the MRNF and to the Abitibi Project of the Targeted Geoscience Initiative (GSI) Program of the Earth Sciences Sector of RNC.

Les versions numériques de ces cartes ainsi que les données géophysiques en formats « profils » et « grille » et les cartes d'anomalies peuvent être téléchargées gratuitement depuis le site de la Commission de données géophysiques et géochimiques de l'Énergie (CGE) de Ressources naturelles Canada.

Digital versions of this map and the corresponding digital line data, gridded geophysical data and anomaly maps by individual survey areas may be downloaded at no charge from Natural Resources Canada's Geoscience Data Repository for Geophysical and Geochemical Data.

This map and the digital geophysical data may also be obtained from the Ministère des Ressources naturelles et de la Faune du Québec Internet web site 'Droits Produits et Services' at http://www.mrnf.gouv.qc.ca/produits-services/mrnf/.

Auteurs : Commission Géologique du Canada et Ministère des Ressources naturelles et de la Faune du Québec

Authors: Geological Survey of Canada and Ministère des Ressources naturelles et de la Faune du Québec

SÉRIE DES CARTES GÉOPHYSIQUES / GEOPHYSICAL SERIES / SNRC 32 D/14 / NTS 32 D/14

LEVÉS MEGATEM II DE LA CEINTURE DE ROCHES VERTES DE L'ABITIBI, QUÉBEC / MEGATEM II SURVEYS OF THE ABITIBI GREENSTONE BELT, QUÉBEC

COMPOSANTE RÉSIDUELLE DU CHAMP MAGNÉTIQUE TOTAL / RESIDUAL TOTAL MAGNETIC FIELD

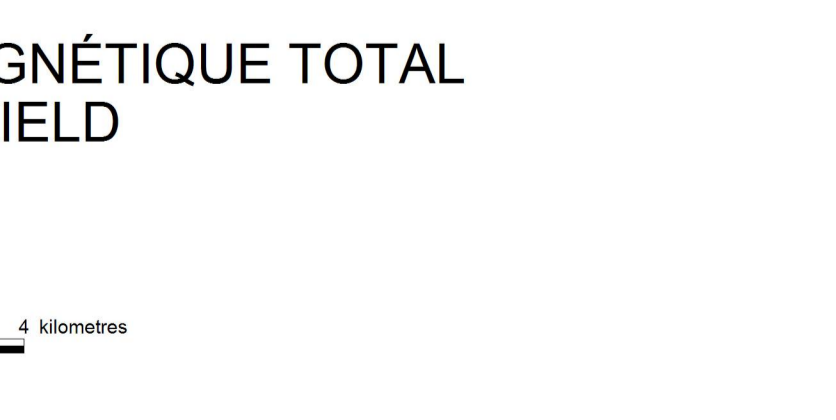
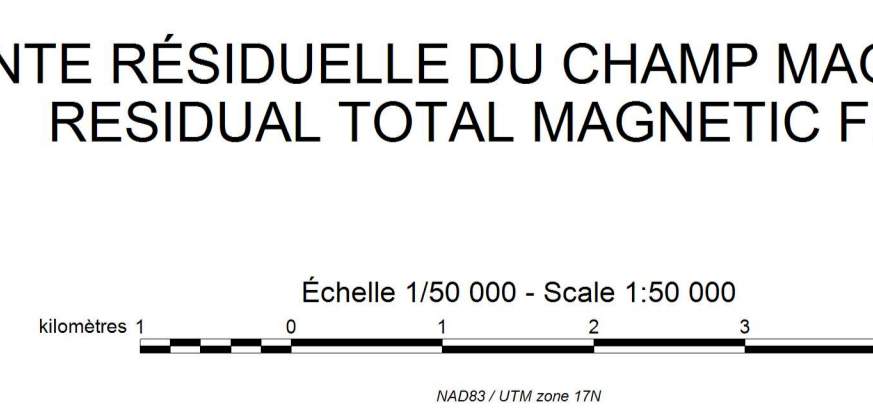
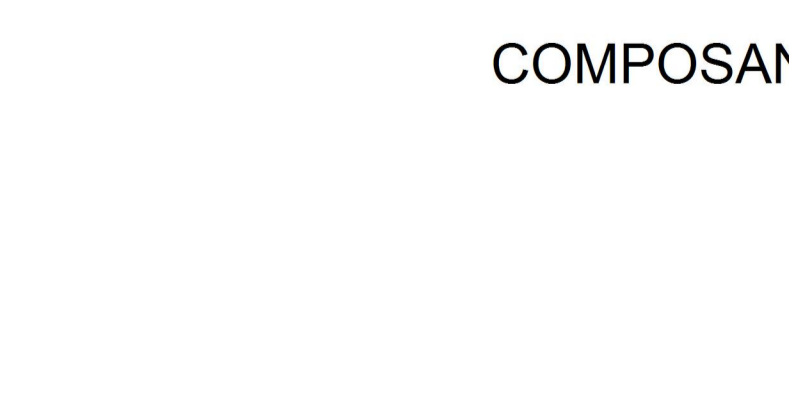


Table with 4 columns: GGC / GSC Feuillet / sheet, CARTE / MAP, MRNF Feuillet / sheet, and description of the map content.

OPEN FILE / DOSSIER PUBLIC 5954 / 2009 / SHEET 1 OF 4 / FEUILLET 1 OF 4

Ministère des Ressources naturelles et de la Faune du Québec / DP 2008-15 C001