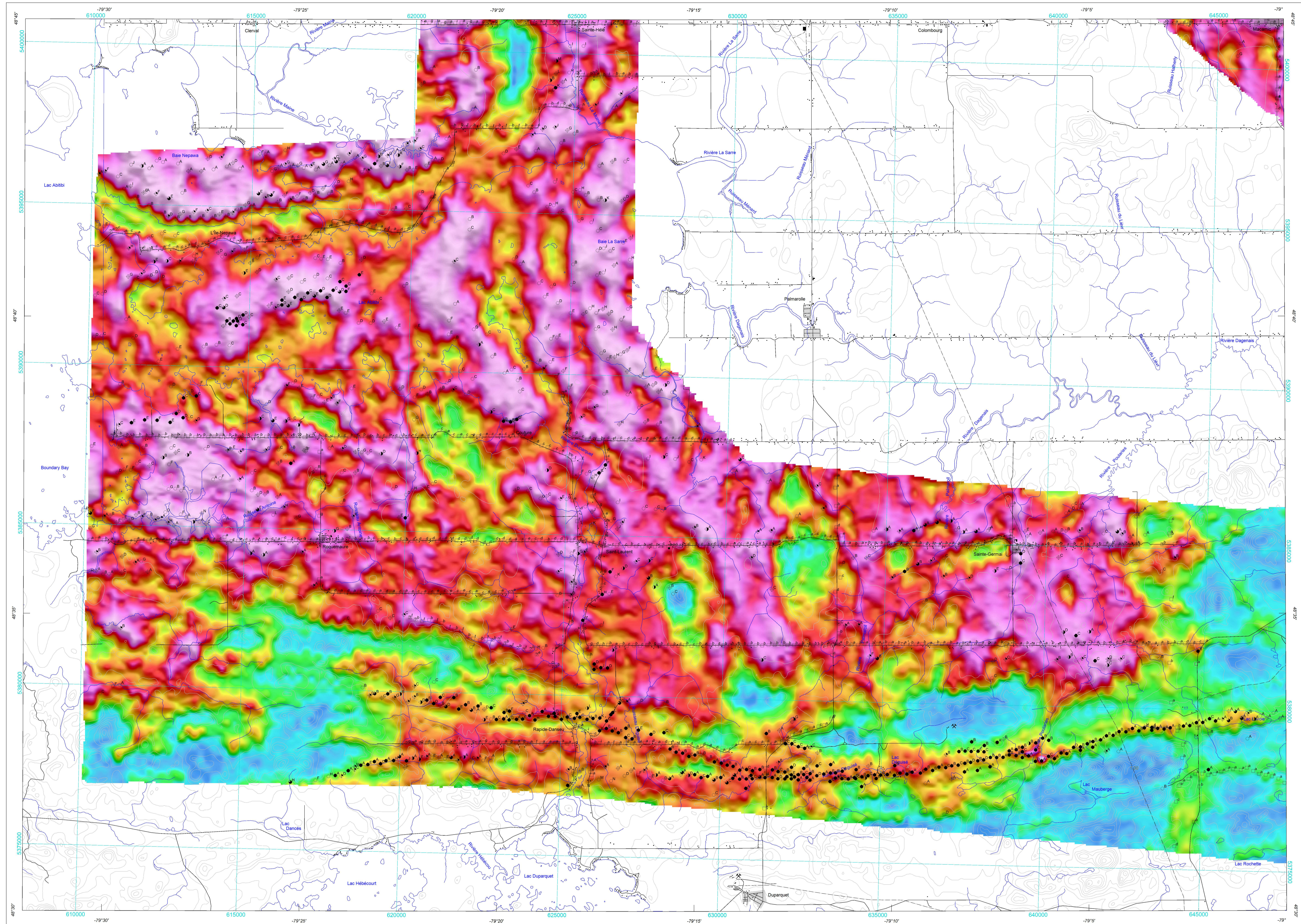
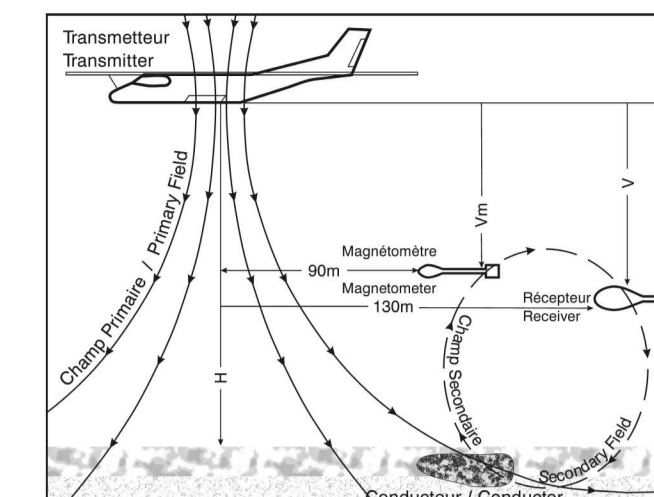


GEOLOGICAL SERIES APPARENT CONDUCTANCE

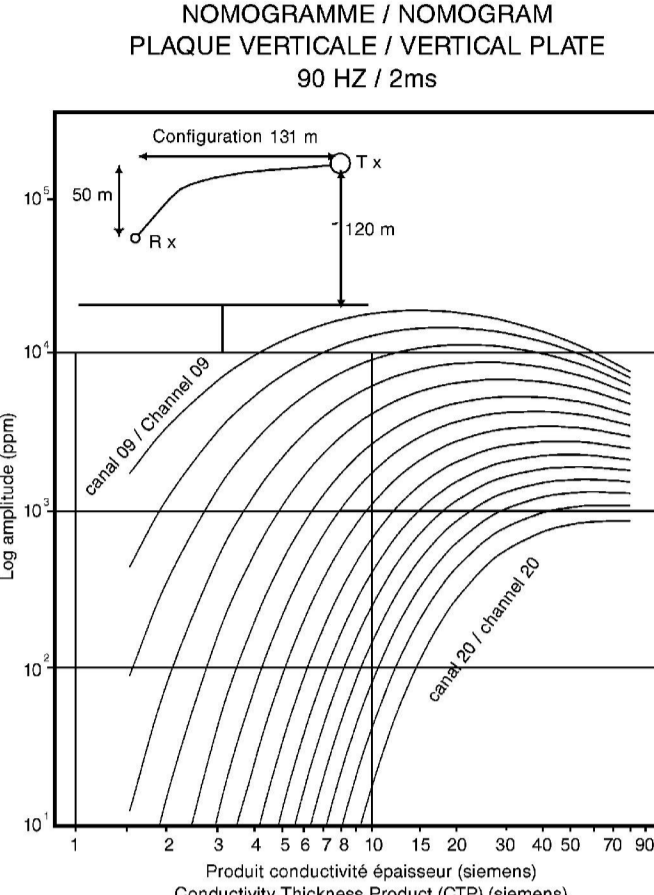
SÉRIE DES CARTES GÉOPHYSIQUES CONDUCTANCE APPARENTE



GÉOMÉTRIE DU SYSTÈME / SYSTEM GEOMETRY



NOMOGRAMME / NOMOGRAM

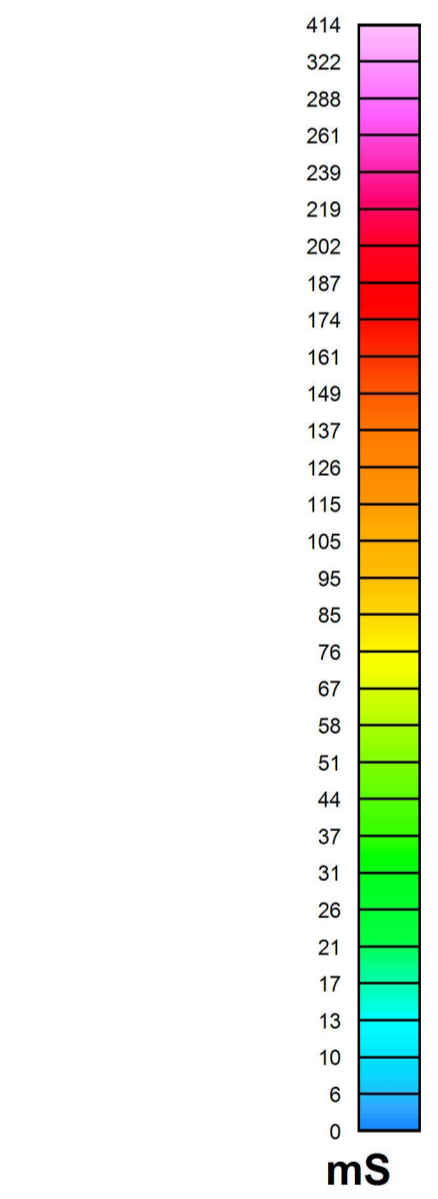


SYMBOLES DES ANOMALIES ÉLECTROMAGNÉTIQUES ELECTROMAGNETIC ANOMALY SYMBOLS

- List of symbols for electromagnetic anomalies: Supertelle / Surficial, Anthropique / Cultural, etc.

SYMBOLES PLANIMÉTRIQUES PLANIMETRIC SYMBOLS

- List of symbols for planimetric features: Routes / Routes, Chemin de fer / Railway, Ligne de transport d'énergie / Power Line, etc.



LOCALISATION DE LA CARTE / MAP LOCATION



Le ministère des Ressources naturelles et de la Faune du Québec (MRNF) et Ressources naturelles Canada (NRCan) remercient... DOSSIER PUBLIC 5953 DE LA CGC / GSC OPEN FILE 5953 DP 2008-14 DU MRNF

SÉRIE DES CARTES GÉOPHYSIQUES / GEOPHYSICAL SERIES

LES VÉS MEGATEM® II DE LA CEINTURE DE ROCHES VERTES DE L'ABITIBI, QUÉBEC / MEGATEM® II SURVEYS OF THE ABITIBI GREENSTONE BELT, QUÉBEC

Les versions numériques de ces cartes ainsi que les données géophysiques en formats « profil » et « maille » et les listes d'anomalies peuvent être téléchargées... CONDUCTANCE APPARENTE APPARENT CONDUCTANCE

CONDUCTANCE APPARENTE APPARENT CONDUCTANCE

Échelle 1/50 000 - Scale 1:50 000

Projections horizontales orientales de Mercator / Universal Transverse Mercator Projection

Ministère des Ressources naturelles et de la Faune du Québec / DP 2008-14 0003

Introduction

Plusieurs gisements de métaux communs découverts en Abitibi depuis les années 1950 ont été trouvés au moyen de techniques géophysiques et géochimiques courantes durant cette période ainsi que par prospection géologique de terrain.

Caractéristiques des levés

Ces levés ont été exécutés par FAS entre juillet 2001 et août 2003. Les données obtenues ont été recueillies par un système électromagnétique à domaine temporel du type MEGATEM II et par un aéroporté (modèle CASM 7).

Compilation des données

Toutes les données des levés ont été traitées et compilées par FAS. La Commission géologique du Canada (CGC) a fusionné les quadrilles de chacun des levés pour produire une seule image sans joints illustrant chaque thème de la présente représentation cartographique.

Représentation des anomalies électromagnétiques

En raison de contraintes d'échelle, seuls l'emplacement et les caractéristiques de certaines anomalies électromagnétiques sont représentées par des symboles basés sur les données présentées sur ces cartes.

Introduction

Many of the base metal deposits discovered in the Abitibi Mining Camp during the 1950s were found using geochemical and geophysical methods available at that time as well as geological prospecting. Limitations of these older techniques resulted in detection of only those mineral deposits within a few metres of the earth's surface.

Survey characteristics

These surveys were carried out by FAS between July 2001 and August 2003. The data were acquired using a MEGATEM II time domain EM system and a split-aircraft vector magnetometer. The EM receiver and magnetometer were towed behind the aircraft (CASM 7).

Electromagnetic System

Electromagnetic data were acquired using the MEGATEM II time domain EM system. The system transmits a signal from a horizontal loop, centred on the aircraft, and measures the response of the conductors using a three-axis (X, Y and Z) electromagnetic receiver recording 30 channels of data four times per second on each of the three components.

EM Anomaly Presentation

Due to map scale constraints in this presentation, only the anomaly picks are located by symbols based on channel responses. For more detailed quantitative information on the anomalies presented on these maps, the user is referred to the anomaly listing report associated with the digital data set for each survey area.

Tableau des paramètres des levés / Table of Survey Parameters. Table with columns: Zone, Nom du levé, Numéro de contrôle, Espacement des lignes de contrôle, etc.

SYSTÈME NATIONAL DE RÉFÉRENCE CARTOGRAPHIQUE ET INDEX DES CARTES GÉOPHYSIQUES

NATIONAL TOPOGRAPHIC SYSTEM REFERENCE AND GEOPHYSICAL MAP INDEX. Grid of map sheets with coordinates and sheet numbers.

LES VÉS MEGATEM® II DE LA CEINTURE DE ROCHES VERTES DE L'ABITIBI, QUÉBEC

Ministère des Ressources naturelles et de la Faune du Québec, 2009. MEGATEM II Surveys of the Abitibi Greenstone Belt, Québec.

Recommandations de citation: Geological Survey of Canada and Ministère des Ressources naturelles et de la Faune du Québec, 2009.